

**811084**

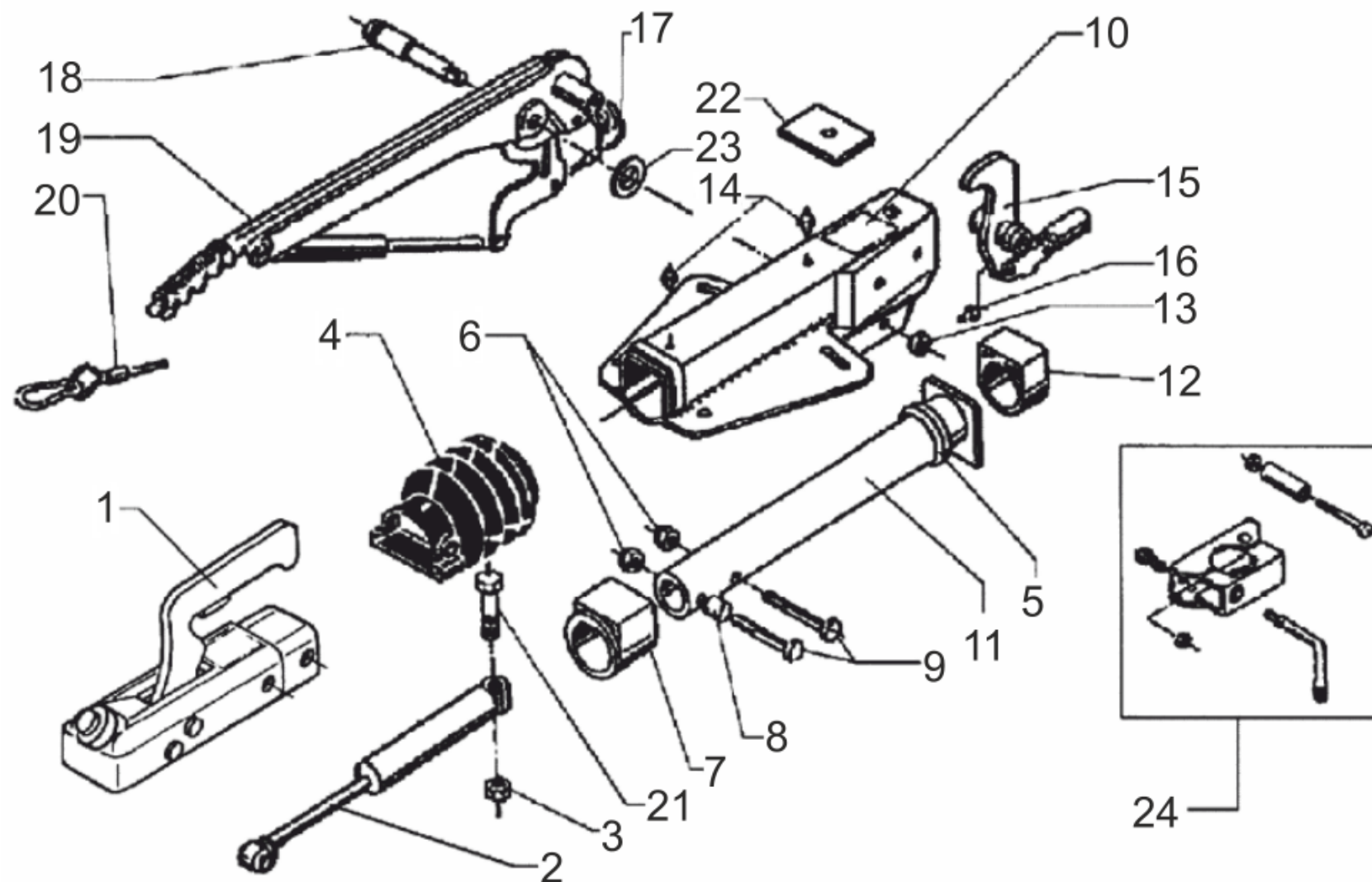
## Inhaltsverzeichnis

---

Auflaufeinrichtung V 161S (811084)

3

# **Auflaufeinrichtung V 161S (811084)**



## Auflaufeinrichtung V 161S (811084)

Pos.	Artikelnr.	Bezeichnung	Menge	Einheit	Bemerkung
1	242189	Kugelkupplung AK 251	1	ST	
2	370557	Stossdämpfer 161S	1	ST	
3	705526	6kt-Mutter M12 DIN 985-10	3	ST	Selbstsichernde Muttern und Schrauben mit einer chemischen oder mechanischen Selbstsicherung dürfen aus Sicherheitsgründen nur einmal verwendet werden. Nach dem Lösen immer durch ein Neuteil ersetzen.
4	366356	Faltenbalg	1	ST	
5	371372	Dämpfungsring Gummi	1	ST	
6	705526	6kt-Mutter M12 DIN 985-10	2	ST	Selbstsichernde Muttern und Schrauben mit einer chemischen oder mechanischen Selbstsicherung dürfen aus Sicherheitsgründen nur einmal verwendet werden. Nach dem Lösen immer durch ein Neuteil ersetzen.
7	353943	Bundbuchse	1	ST	Achtung: Die Lagerbuchsen müssen nach dem Einbau auf den jeweiligen Zugrohrdurchmesser ausgerieben werden!
8	357242	Distanzbuchse	1	ST	
9	701249	6kt-Schraube M12x75 DIN 931 8.8 VZ	1	ST	
10	ETK0002	Gehäuse	1	ST	Bestellnummer siehe eingeprägte Zeichnungsnummer auf der AE

## Auflaufeinrichtung V 161S (811084)

Pos.	Artikelnr.	Bezeichnung	Menge	Einheit	Bemerkung
11	571874	Zugrohr geschweißt 251S	1	ST	
12	353942	Gleitlagerbuchse	1	ST	Achtung: Die Lagerbuchsen müssen nach dem Einbau auf den jeweiligen Zugrohrdurchmesser ausgerieben werden!
13	705526	6kt-Mutter M12 DIN 985-10	2	ST	Selbstsichernde Muttern und Schrauben mit einer chemischen oder mechanischen Selbstsicherung dürfen aus Sicherheitsgründen nur einmal verwendet werden. Nach dem Lösen immer durch ein Neuteil ersetzen.
14	2171710001	Kegelschmiernippel AS 8x1 DIN 71412	1	ST	
15	380265	Umlenkhebel kpl. iH=90:27	1	ST	
15	380692	Umlenkhebel kpl.	1	ST	
16	700203	Kegelschmiernippel AS 6x1 DIN 71412	1	ST	
17	2043700102	Abreissring Handbremshebel	1	ST	
18	581145	Lagerschraube M12x100 Ø19	1	ST	
19	220102	Handbremshebel inkl. Abreißseil	1	ST	
20	209385	Abreisseil 980 mm Lang Schweden	1	ST	
21	700312	6kt-Schraube M12x90 DIN 931 8.8 VZ	1	ST	
22	581699	Anschlagplatte	1	ST	
23	370693	Scheibe Ø19x34x3	1	ST	
24	293020	Klemmschelle Ø48 161/251	1	ST	Nachrüstsatz kann wahlweise angebaut werden

## Auflaufeinrichtung V 161S (811084)

Pos.	Artikelnr.	Bezeichnung	Menge	Einheit	Bemerkung
------	------------	-------------	-------	---------	-----------