

## 7. ATTELAGES POUR VÉHICULES TRACTEURS



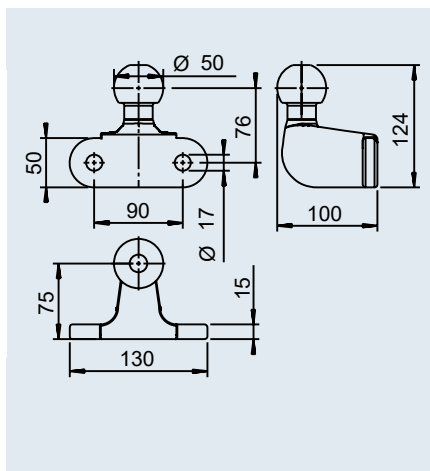
## ATTELAGES POUR VÉHICULES TRACTEURS

---

Boules d'attelage AL-KO	388
Boules d'attelage WINTERHOFF	388
Accessoires AL-KO / WINTERHOFF	389
<b>Attelages BRADLEY</b>	390 – 395
Attelages universels Bradley	396 – 397
Attelages universels Dixon-Bate	398 – 399
Stabilisateurs universels Dixon-Bate	400 – 401
Chapes Bradley	402
Chapes Dixon-Bate	403
Bradley chapes auto	404 – 405
Supports réglables en hauteur Dixon-Bate	406 – 407
Crochets d'attelage Dixon-Bate	408 – 409
Dixon-Bate Shocklink	410 – 411
Accessoires / Pièces de rechange	412

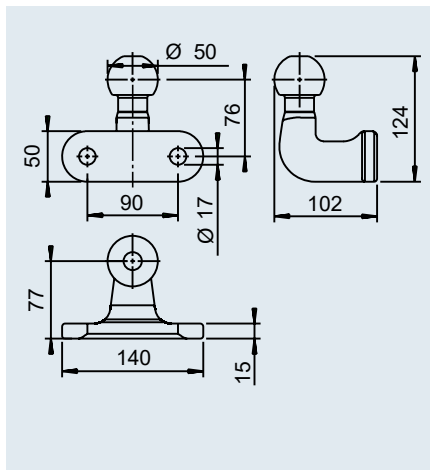
# BOULES D'ATTELAGE Ø 50

2 trous



## Boule d'attelage Ø 50 - BC 75 / 200

<b>SAP:</b>	KUPLNGSKUGEL BC75/200
<b>Code article</b>	1 275 101
<b>Poids remorquable aut.</b>	max. 3 500 kg
<b>Charge d'appui</b>	200 kg
<b>Valeur D/Dc</b>	17,0 kN
<b>Homologation ECE n°</b>	E2 55R-01 12208
<b>Domaine d'utilisation</b>	4x4, fourgonnettes <b>Attention :</b> Non utilisable avec un AKS
	2,0 kg
	- -

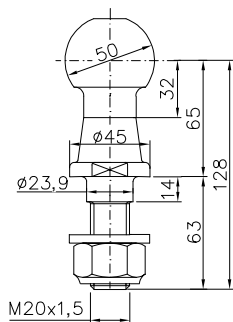


## Boule d'attelage UN 252 D

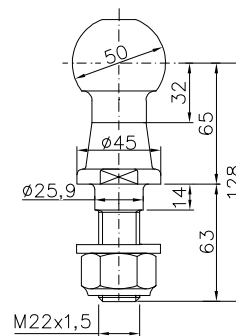
<b>SAP:</b>	KUPP KUG MIT FLANSCH UN252D ECE-R55
<b>Code article</b>	1 202 305
<b>Poids remorquable aut.</b>	max. 3 500 kg
<b>Charge d'appui</b>	150 kg
<b>Valeur D/Dc</b>	17,0 kN
<b>Homologation ECE n°</b>	E13 55R-01 4042
<b>Domaine d'utilisation</b>	4x4, fourgonnettes <b>Attention :</b> Adapté pour un AKS
	2,0 kg
	- -

WINTERHOFF

# BOULES D'ATTELAGE



KUB 50-2000 KG



KUB 50-3500 KG

	Code article	Charge remorquée	Ø de boule	Valeur D-/Dc				
KUB 50-2000 KG <sup>1)</sup>	1860520 (W1610)	2 000 kg	50 mm	18,5 kN	1,11 kg	1 000	-	12
KUB 50-3500 KG <sup>2)</sup>	1860683 (W1620)	3 500 kg	50 mm	31,0 kN	1,11 kg	1 000	-	12

<sup>1)</sup> ECE N° R55 55R-011525 E1

<sup>2)</sup> ECE N° R55 55R-010809 E1

# ACCESSOIRES



## Soft Ball

SAP:	SOFT-BALL RAL3000 FEUERROT	SOFT-BALL RAL9011-SCHWARZ	SOFT-BALL RAL5002-BLAU	SOFT-BALL RAL9006 ALUMINIUMWEISS
<b>Code article pièce pour dispositif d'attelage</b>	605 307 avec boule de 50 mm	1 310 913 avec boule de 50 mm	1 337 726 avec boule de 50 mm	1 651 589 avec boule de 50 mm
<b>Couleur</b>	rouge, semblable à RAL 3000	noir, semblable à RAL 9011	bleu, semblable à RAL 5002	aluminium blanc, semblable à RAL 9006
	0,055 kg	0,055 kg	0,055 kg	0,055 kg
SAP:	SOFT-BALL FEUERROT VE 24 STÜCK	SOFT-BALL SCHWARZ VE 24 STÜCK	SOFT-BALL BLAU VE 24 STÜCK	SOFT-BALL RAL 9006 VE 24 STÜCK
<b>Code article emballage</b>	247 095 (contenu 24 pièces)	1 211 738 (contenu 24 pièces)	1 222 223 (contenu 24 pièces)	1 225 991 (contenu 24 pièces)
	1,6 kg	1,6 kg	1,6 kg	1,6 kg
	24 / –	24 / –	24 / –	24 / –

7



8 pièces en rouge



8 pièces en noir



8 pièces en aluminium blanc

## Soft Ball

SAP:	SOFT-BALL GEMISCHT VE 24 STÜCK
<b>Code article emballage pour dispositif d'attelage</b>	1 225 992 (contenu 24 pièces) avec boule de 50 mm
<b>Couleurs mélangées</b>	rouge, noir, aluminium blanc
	1,6 kg
	24 / –

## WINTERHOFF

### BALL CAP



### BALL CAP-K24

24 unités dans carton de vente



	Code article	Convient pour				
BALL CAP	1860484 (W1640)	Usage universel	0,06 kg	3 000	–	12
BALL CAP-K24	1860685 (W1641)	Usage universel	1,40 kg	24	–	12

# BRADLEY

## La marque leader des dispositifs tracteurs et d'attelage

**La société anglaise Bradley Doublelock est le premier fournisseur de dispositifs tracteurs et d'attelage haut de gamme et durables. Les produits peuvent être utilisés dans tous les domaines dans lesquels une haute résistance et une longévité importante sont décisives, tel qu'un usage commercial dans l'agriculture, au niveau de véhicules militaires et dans les entreprises publiques.**

La marque Bradley est synonyme d'exigences sévères en matière de qualité et de sécurité et a été complétée par la gamme de composants d'accrochage Dixon-Bate caractérisée par une qualité haut de gamme depuis plus de 90 ans.

**Depuis toujours, la marque Bradley est synonyme de constructions excellentes, d'extrême robustesse, ainsi que de longue durée de vie et de qualité.**

┃ Composants pour remorques : Attelages, roues jockey et béquilles

┃ Attelages : Chapes, supports et crochets d'attelage

┃ Accessoires d'attelage : grand choix d'axes d'attelage, de câbles de sécurité ainsi que d'autres accessoires pour tous les systèmes d'attelage homologués.

### La gamme Bradley

Vous profitez des années d'expérience Bradley dans le développement, car la gamme complète d'attelages, composants de châssis et de pièces de rechange a été conçue pour une longue durée de vie.



Composants pour remorques



Attelages



Accessoires d'attelages

### Homologation et sécurité

Tous les produits Bradley sont conformes aux normes de qualité et de sécurité les plus sévères- Leur adéquation a été testée, ils possèdent une homologation européenne et sont conformes au Règlement ECE-R55-01.

L'homologation de type confirme le respect des standards minimum en matière d'exigences juridiques, techniques et de sécurité.

Ceci vous permet d'être sûr qu'un produit a été fabriqué conformément aux normes de qualité techniques les plus sévères.

Les attelages disponibles en Europe ne possèdent pas tous une homologation de type ou ne sont pas tous conformes au Règlement ECE-R55-01. Par conséquent, ces produits ne sont éventuellement pas appropriés à l'utilisation qui en est prévue et ne sont couverts par aucune assurance en cas de sinistre.

Nous vous recommandons de vous laisser conseiller pour être sûr que votre système d'attelage possède une homologation de type. L'équipe du service des ventes est à vos côtés pour des conseils et peut vous aider lors du choix de produits appropriés possédant une homologation de type pour votre système d'attelage.

Homologué par le constructeur et certifié selon BS EN ISO 9001:2000 et ISO 14001.



# LA MARQUE BRADLEY



Qualité et sécurité primées depuis plus de 90 ans



**Bradley Doublelock a été fondée en 1948 sous le nom de « H&K Bradley » et s'est fait un nom en tant que constructeur d'attelages.**

**Depuis sa fondation, cette société mise sur la qualité et l'innovation. Depuis des générations, les clients apprécient la qualité haut de gamme et la haute technicité de tous les produits Bradley, de sorte que cette société est devenue rapidement la norme en matière d'attelages sur le marché britannique.**

Aujourd'hui encore, la qualité et l'innovation produit sont en point de mire chez Bradley Doublelock. C'est la raison pour laquelle les produits ont autant de succès. Parmi les clients, on compte aujourd'hui des entreprises et des clients publics mais aussi des clients finaux misant sur la plus-value importante et la fiabilité des produits Bradley.

**Dixon-Bate est leader du marché des chapes et des attelages depuis longtemps et est renommé pour ses produits haut de gamme à la construction extrêmement résistante.**

Depuis 2009, année de la reprise Dixon-Bate, ces produits complètent la gamme Bradley. Depuis plus de 90 ans, les produits Dixon-Bate sont synonymes de qualité inégalée, de résistance extrême et d'une durée de vie extrêmement longue.

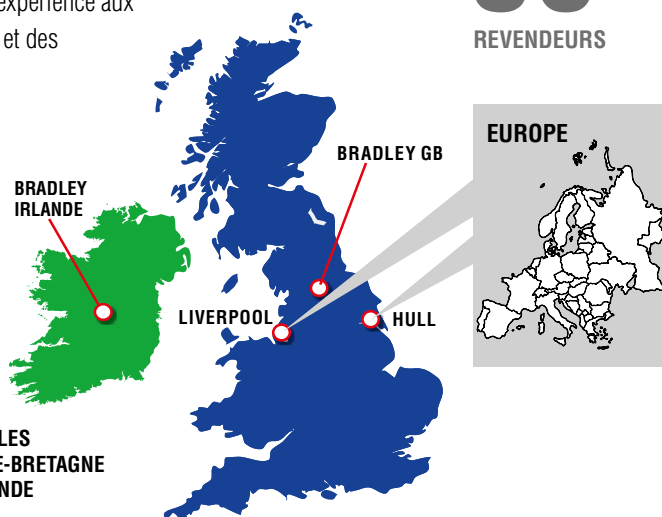
La gamme complète Bradley et Dixon-Bate est conforme aux normes de qualité les plus sévères et remplit les exigences strictes en matière de sécurité prescrites dans le domaine militaire. Grâce à Bradley et Dixon-Bate, ces prescriptions sévères deviennent la norme même dans l'industrie automobile, la navigation fluviale, l'agriculture et le secteur des loisirs.

## Bradley – une marque « Made in England »

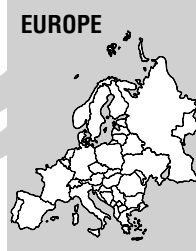
Bradley a son siège dans le comté anglais de West Yorkshire connu pour son ingénierie. Grand nombre de produits techniques de qualité venant de Grande-Bretagne sont fabriqués dans cette région. Le développement et la construction de produits techniques sont là-bas une tradition. Bradley allie ces longues années d'expérience aux avantages que présentent des procédés de fabrication les plus modernes et des constructions solides remplissant les exigences les plus sévères.

Bradley possède une agence commerciale à Athlone (Co Westmeath) en Irlande. La succursale d'Athlone s'occupe donc directement des clients d'Irlande et d'Irlande du Nord. Pour que des composants de remorques et de véhicules tracteurs puissent être expédiés immédiatement, Bradley entretient un entrepôt sur site.

Les produits de la marque Bradley peuvent être obtenus auprès de 86 revendeurs répartis dans toutes les régions de Grande-Bretagne et d'Irlande. La proximité des ports de Liverpool et de Hull permet aussi d'approvisionner les marchés à l'exportation et d'expédier des produits par voie maritime.



**86**  
REVENDEURS



7

# SYSTÈMES D'ATTELAGE

## avec homologation de type Bradley

### POURQUOI UTILISER DES SYSTÈMES D'ATTELAGE AVEC HOMOLOGATION DE TYPE ?

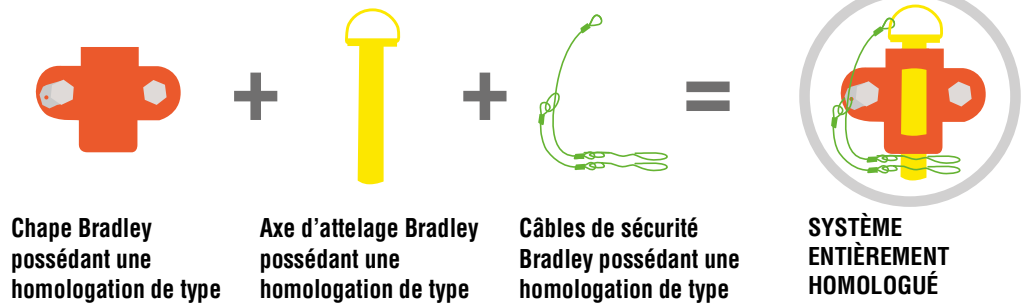
Tous les systèmes d'attelage que vous utilisez pour votre véhicule en Grande-Bretagne et en Europe doivent posséder une homologation de type.

Un « système d'attelage » comporte divers composants tracteurs devant chacun posséder une homologation de type, afin de garantir le fonctionnement correct de la remorque. C'est le seul moyen pour vous d'être sûr qu'un système d'attelage comprenant plusieurs composants tracteurs soit entièrement homologué.

Tous les produits Bradley possèdent une homologation de type, de sorte qu'une sécurité optimale et une puissance maximale soient assurées pour les divers usages commerciaux et utilisations de loisirs.

#### EXEMPLE :

Une chape nécessite toujours un axe d'attelage homologué et un câble de sécurité homologué pour être conforme à toutes les directives légales en Grande-Bretagne.



#### Sécurité optimale

Les attelages Bradley remplissent les normes de sécurité les plus sévères et fournissent une fiabilité à toute épreuve pour les systèmes d'attelage ainsi qu'une sécurité maximale pour le conducteur et les marchandises transportées.



#### Performance maximale

Depuis plus de 90 ans, Bradley est le leader britannique en matière d'attelages. Les années d'expérience et l'expertise permettent aux produits Bradley de briller dans tous les domaines d'utilisation.



#### Adéquation

Les produits homologués Bradley sont soumis à des essais stricts et sont conformes aux normes de qualité les plus sévères. Ils sont donc parfaitement adaptés à chaque domaine d'utilisation prévu.

### Attelages Bradley possédant une homologation de type



ATTELAGES UNIVERSELS



STABILISATEURS



CHAPES



SUPPORTS RÉGLABLES EN HAUTEUR



CROCHETS D'ATTELAGE



SHOCKLINK



CHAPES AUTO

# REGLEMENT ECE-R55-01



## Règlement pour les produits dotés d'une homologation de type

**L'homologation de type 94/20/CE pour attelages a été remplacée par le Règlement ECE-R55-01 le 1er novembre 2014. Depuis novembre 2014, tous les attelages et systèmes d'attelage doivent donc remplir les exigences supplémentaires de cette directive.**

Bradley a été le premier fournisseur britannique dont les produits ont été testés conformément à ce Règlement et étaient conformes aux prescriptions légales. Tous les produits Bradley sont donc entièrement homologués et conformes à cette nouvelle norme.

Les Règlements de divers systèmes d'attelage sont complexes et difficilement compréhensibles. Nous vous recommandons donc de n'utiliser que des systèmes d'attelage entièrement homologués Bradley pour une homologation de votre système d'attelage.



### Durée de vie testée à 2 mio. de cycles.

Tous les produits Bradley sont soumis à des tests stricts, pour qu'ils remplissent et dépassent les exigences de l'homologation de type.

Parmi ces tests, on trouve aussi un essai de fatigue de 2 millions de cycles. Vous pouvez être sûr que tous les systèmes d'attelage Bradley sont conformes aux normes de qualité et de sécurité les plus strictes.



### 2 ans de garantie

Tous les produits Bradley prévoient une garantie des vices de 2 ans à compter de la date d'acquisition.



### Délai de livraison de 14 jours

## CHOIX DE L'ATTELAGE CORRECT

### Poids remorquable



Les attelages Bradley ont été conçus pour différents poids remorqués indiqués dans cette brochure par des symboles. Un produit sûr et homologué nécessite de choisir un produit ayant le poids remorqué correct pour votre système d'attelage.

### Montage à l'aide de deux ou quatre vis



Tous les composants d'attelage Bradley sont pré-perçés pour deux à quatre vis en vue d'un montage sur un timon.

Le nombre de vis est indiqué par ces symboles. Les deux types de montage sont conformes aux normes britanniques et au Règlement ECE-R55-01.

## NORMES DE QUALITÉ ET DE SÉCURITÉ

**Bradley s'engage, pendant l'intégralité du processus de production, à respecter les normes de qualité et de sécurité les plus sévères.**

Grâce à des postes de DAO 3D des plus modernes, une précision maximale lors de la fabrication ainsi que de longues années d'expérience et d'expertise en matière de développement et de fabrication, Bradley est le fournisseur n°1 d'attelages en Grande-Bretagne.

Tous les attelages Bradley remplissent (et dépassent même) les Règlements prescrits par la loi britannique. En outre, la durée de vie des produits a été testée à 2 millions de cycles. Les produits sont vendus avec une garantie de 2 ans.

## Liste de contrôle de l'homologation de type

Vérifiez ce qui suit pour choisir l'attelage possédant une homologation de type qui convient :

- ✓ Vérifiez si les produits sont conformes au Règlement ECE-R55-01 (du 1<sup>er</sup> novembre 2014).
- ✓ Assurez-vous que le poids remorqué et les fixations soient adaptés à votre système d'attelage.
- ✓ Vérifiez si chaque composant de l'attelage possède une homologation de type. (Ne combinez pas, par exemple, un axe d'attelage sans homologation de type à une chape homologuée).



Les constructeurs expérimentés utilisent des programmes de DAO 3D des plus modernes pour planifier, développer et tester de nouveaux prototypes.



Des investissements dans des installations de fabrication modernes, des machines CNC et des systèmes de découpe laser permettent à la fabrication des produits Bradley d'être toujours à la pointe du progrès.

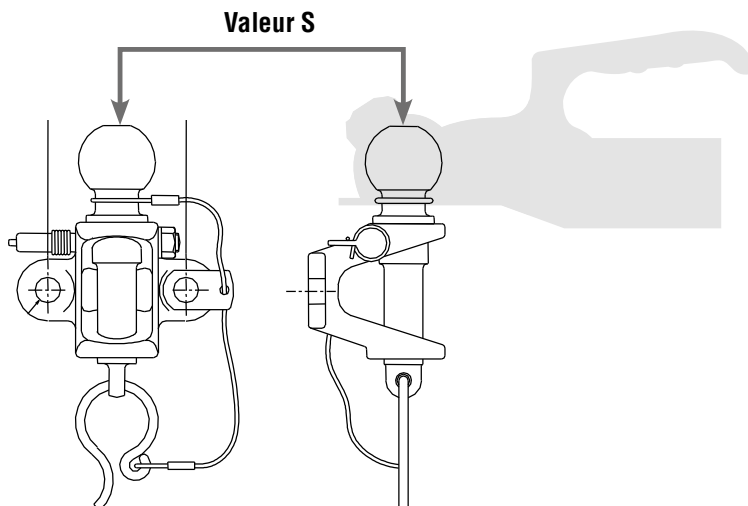


# EXPLICATION DES VALEURS S

La « valeur S » ou « masse verticale statique » est la désignation correcte de la charge d'appui.

La valeur S est la charge, le poids ou la masse transmis par la tête d'attelage de la remorque ou de la caravane à la boule d'attelage/au timon fixé sur le véhicule tracteur.

Préalablement à l'achat d'un attelage, vous devez connaître ou calculer la valeur S pour être sûr que votre ensemble remorqué (c'est-à-dire le véhicule tracteur et la remorque) soit conforme aux exigences en matière de sécurité stipulées par la réglementation légale.



## Quelle est l'importance de la valeur S ?

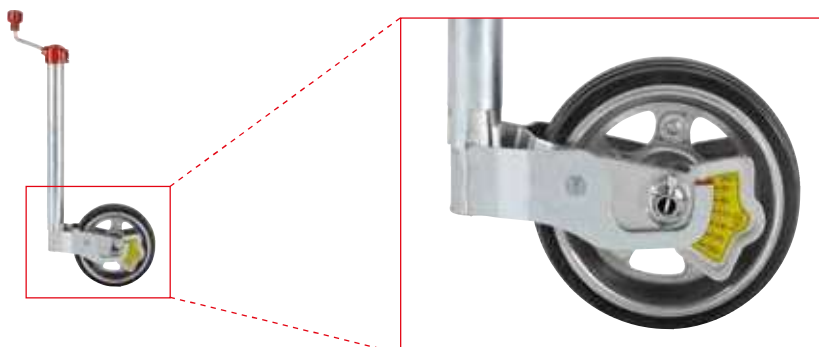
La valeur S ou la charge d'appui maximale sont disponibles dans le manuel du véhicule.

Le manuel du véhicule utilise éventuellement un autre terme technique, tel que « charge verticale statique maximale sur la boule d'attelage » ou une autre description de la valeur S.

Si vous ne connaissez pas la valeur S de votre véhicule, adressez-vous à votre constructeur automobile, afin d'obtenir la valeur S maximale de votre véhicule.

## Roue jockey Premium AL-KO (code article 1221695)

**Remarque :** Des appareils comportant un appareil de mesure destiné à déterminer la charge d'appui et pouvant par exemple être intégré à la roue jockey sont disponibles.

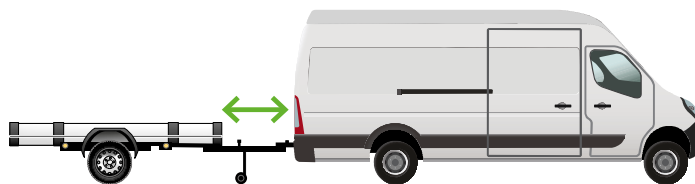


# EXPLICATION DES VALEURS D



La valeur D est exprimée en kilonewton (kN) et indique les limites de charge entre le véhicule tracteur et une remorque, c'est-à-dire la force horizontale entre le véhicule tracteur et la remorque.

Avant d'acheter un attelage, vous devez connaître ou faire calculer la valeur D pour que votre système d'attelage dans son ensemble conserve son homologation.



Valeur D  
30,95 kN

Toutes les valeurs D de nos produits sont indiquées bien lisiblement dans le présent catalogue.

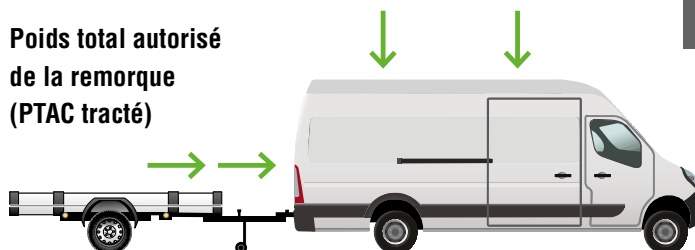
## Calcul de la valeur D

Pour calculer la valeur D, vous avez besoin des informations suivantes de votre constructeur automobile :

- I Le poids total autorisé du véhicule tracteur (PTAC tracteur), appelé aussi dans certaines conditions le « poids total autorisé en charge »
- I Poids total autorisé de la remorque (PTAC tracté)

## Poids total autorisé du véhicule tracteur (PTAC tracteur)

## Poids total autorisé de la remorque (PTAC tracté)



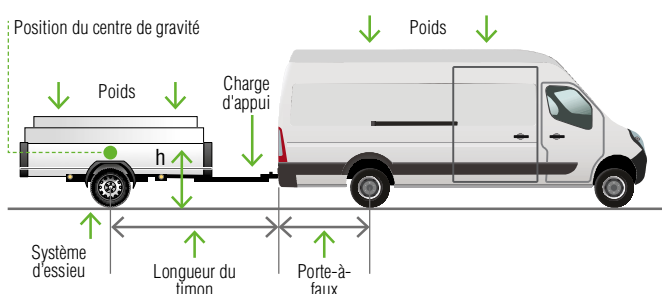
## La valeur D est calculée comme suit :

$$\frac{\text{PTAC (tracteur)} \times \text{PTAC (tracté)}}{\text{PTAC (tracteur)} + \text{PTAC (tracté)}} \times \frac{9,81 \text{ kg /ms}^2}{1\,000} = D$$

## Exemple Ford Transit (GVW = 2 500 kg, GTW = 3 500 kg):

$$\frac{2\,500 \text{ kg} \times 3\,500 \text{ kg}}{2\,500 \text{ kg} + 3\,500 \text{ kg}} \times \frac{9,81 \text{ kg /ms}^2}{1\,000} = \mathbf{14,3 \text{ kN}}$$

## Critères pour un attelage optimal et sûr



### Véhicule

1. Poids important
2. Empattement important
3. Faible porte-à-faux
4. Pression de gonflage correcte
5. Amortisseurs fonctionnant correctement

### Remorque

1. Poids réduit
2. Timon long
3. Centre de gravité bas
4. Utilisation de la charge d'appui autorisée maxi.
5. Pneumatiques de grande taille
6. Chargement optimal (pièces lourdes près de l'essieu)

# ATTELAGES UNIVERSELS

## Bradley



**Les attelages universels Bradley sont idéals pour les flottes de remorques mixtes et sont conformes aux exigences les plus strictes en matière de sécurité.**

Les attelages universels Bradley comportent une boule d'attelage forgée robuste et un axe. Le câble de sécurité en inox enrobé d'une gaine en nylon fournit une protection et une fixation améliorées du câble, empêchant ainsi son coincement.

La variante destinée à une fixation par 2 vis comme celle destinée à une fixation par 4 vis disposent d'un levier de verrouillage primaire unique en son genre et d'une goupille de verrouillage secondaire assurant une utilisation sûre de la remorque.

### CARACTÉRISTIQUES ET AVANTAGES

- | Sécurité anti-blocage et porte-à-faux minimal
- | Compatible avec les anneaux d'accrochage britanniques standards 30/40/50 mm
- | Mécanisme Doublelock
- | Construction en fonte durable hautement résistante à la corrosion
- | Tous les attelages sont conformes aux exigences du Règlement ECE-R55-01

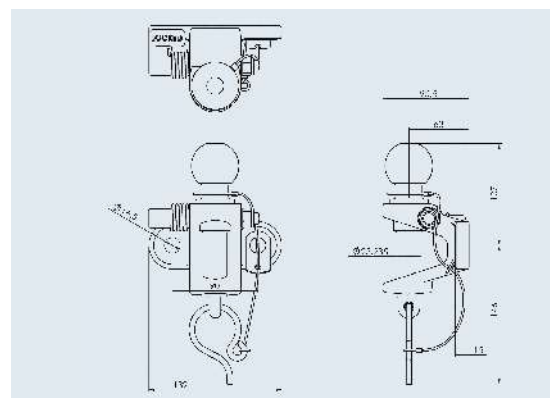
#### Attelage universel 3,5 t E40TC



Valeur D  
17 kN

- | Diamètre de l'axe : 25 mm
- | Diamètre de boule : 50 mm
- | Poids remorquable : 3,5 t
- | Valeur D : 17 kN
- | Charge verticale/Valeur S : 200 kg
- | Anneau d'accrochage : dia. int. mini. 30 mm
- | Montage par 2 vis conformément au Règlement ECE-R55-01

Vis non fournies – Vis M16 requises.  
Classe de résistance 8.8 ou plus requise.



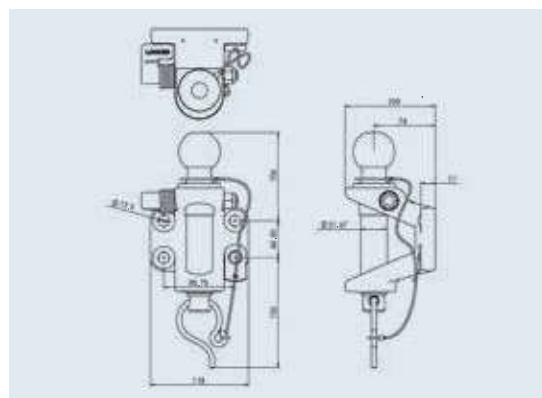
#### Attelage universel 3,5 t E100TC



Valeur D  
30,95 kN

- | Diamètre de l'axe : 32 mm
- | Diamètre de rotule : 50 mm
- | Poids remorquable : 3,5 t
- | Valeur D : 30,95 kN
- | Charge verticale/Valeur S : 350 kg
- | Dia. int. mini. d'anneau d'accrochage 30 mm
- | Montage par 4 vis conformément au Règlement ECE-R55-01

Vis non fournies – Vis M16 requises.  
Classe de résistance 8.8 ou plus requise.



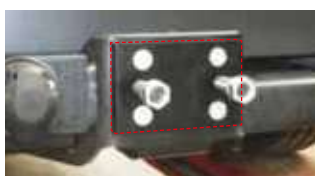
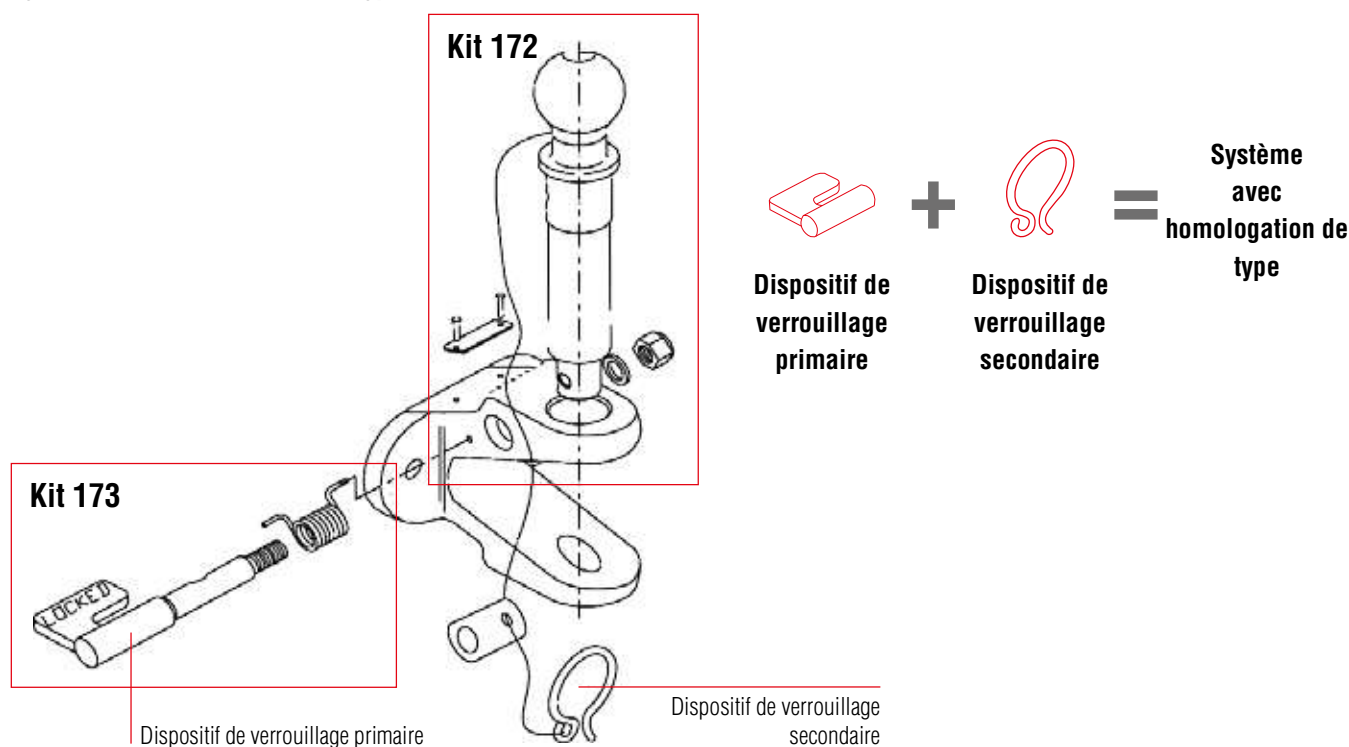
Code article	Produit
185007815 (Bradley V352L) SAP: ABSCHLEPPKUPPLUNG E40T 3500 KG	Attelage universel 3,5 t E40TC
<b>N° de pièce de rechange</b>	
185012615 (Bradley Kit173) SAP: VERRIEGELUNGSGRIFF E40TC & E100TC	Poignée de verrouillage
185005515 (Bradley Kit172) SAP: 25MM KUGELKOPF + SEIL + SPLINT E100TC	Rotule & fil
185007915 (Bradley V35B) SAP: SCHRAUBEN SATZ E40T/TC	Jeu de vis (unité : pouces)
185008015 (Bradley V35B-M16) SAP: SCHRAUBEN SATZ E40T/TC - M16	Jeu de vis (métrique)

Code article	Produit
185008115 (Bradley V502L) SAP: ABSCHLEPPKUPPLUNG E100T 5000 KG	Attelage universel 3,5 t E100TC
<b>N° de pièce de rechange</b>	
185012615 (Bradley Kit173) SAP: VERRIEGELUNGSGRIFF E40TC & E100TC	Poignée de verrouillage
185012715 (Bradley Kit170) SAP: 32MM KUGELKOPF + SEIL + SPLINT E100TC	Rotule & fil
185008215 (Bradley V50B) SAP: SCHRAUBEN SATZ E100T/TC	Jeu de vis (unité : pouces)
185008315 (Bradley V50B-M12) SAP: SCHRAUBEN SATZ E100T/TC METRISCH	Jeu de vis (métrique)



**Système avec homologation de type**

7



**Plaque adaptateur**  
Code article 185013915 (Bradley 17898)

**Cette plaque adaptateur vous permet de mettre une boule d'attelage européenne à 4 trous en place sur une fixation britannique standard à l'aide de 2 vis (voir la figure).**

La plaque adaptateur est homologuée conformément au Règlement ECE-R55-01 pour une utilisation avec des composants Bradley-/Dixon-Bate. La plaque adaptateur est uniquement jointe à la livraison de composants destinés à un montage par 2 vis. (En noir uniquement)

**REMARQUE : Utilisez uniquement des pièces et des accessoires d'origine Bradley, pour que votre système remplisse toutes les exigences prescrites par la loi et puisse être immatriculé.**

# ATTELAGES UNIVERSELS

## Dixon-Bate



**Tous les attelages universels Dixon-Bate remplissent les exigences les plus sévères en matière de qualité et de longévité. Ils sont donc idéals pour les usages commerciaux. En complément, les clients finaux peuvent fixer rapidement ces attelages à leurs véhicules tracteurs.**

Les attelages universels comportent une boule d'attelage séparée de 50 mm et un axe d'attelage de 25 mm de diamètre. Depuis plus de 20 ans, le module axe/boule d'attelage en acier forgé résistant constitue l'un des produits préférés des utilisateurs commerciaux. Les attelages universels Dixon-Bate sont disponibles avec des axes d'attelage durcis ou pas.

### CARACTÉRISTIQUES ET AVANTAGES

- | Attelage unique en son genre doté d'une boule d'attelage et d'un axe
- | Tous les attelages sont conformes aux exigences du Règlement ECE-R55-01
- | Surface zinguée ainsi que transparente rendue passive
- | Classe : A50-X/S

#### Attelage universel 3,5 t avec axe de 25mm



Valeur D  
17,2 kN

- | Diamètre de l'axe : 25 mm
- | Diamètre de boule: 50 mm
- | Poids remorquable : 3,5 t
- | Valeur D : 17,2 kN
- | Charge verticale/Valeur S : 250 kg
- | Anneau d'accrochage : dia. int. mini. 28,6 mm  
Section maximale : 28,6 mm
- | Montage par 2 vis conformément au Règlement ECE-R55-01



Vis non fournies.

Classe de résistance 8.8 ou plus requise.

#### Attelage universel 3,5 t doté d'un axe durci de 25 mm



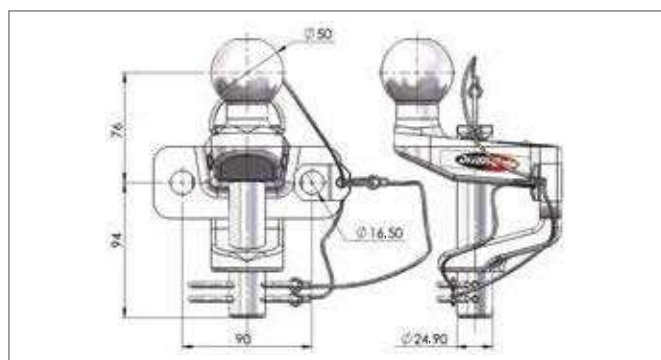
Valeur D  
17,2 kN

- | Diamètre de l'axe : 25 mm
- | Diamètre de boule: 50 mm
- | Poids remorquable : 3,5 t
- | Valeur D : 17,2 kN
- | Charge verticale/Valeur S : 250 kg
- | Anneau d'accrochage : dia. int. mini. 28,6 mm  
Section maximale : 28,6 mm
- | Montage par 2 vis conformément au Règlement ECE-R55-01



Vis non fournies.

Classe de résistance 8.8 ou plus requise.



Code article	Produit
185002015 (Bradley DB202014) SAP: BALL & PIN 3500KG DIXON BATE	Attelage universel 3,5 t avec axe de 25 mm
185009815 (Bradley DB201740) SAP: COUPLING 3.5T UNIV HARDPIN DB	Attelage universel 3,5 t doté d'un axe durci de 25 mm (conçu pour 3 500 kg)

N° de pièce de rechange	Produit
185012815 (Bradley DB68121) SAP: 25 MM BOLZEN 3500KG + SICHERUNGSSET	Axe standard de 25mm / câble de sécurité/patte/goupille fendue
185012915 (Bradley DB68129) SAP: KETTE/LASCHE/SPLINT 3500KG	Câble de sécurité/patte/goupille fendue pour axe standard de 25mm (tête standard et axe durci)
185013015 (Bradley DB67229) SAP: 25MM BOLZEN GEHÄRTET + SICHERUNGSSET	Axe de 25 mm durci / câble de sécurité/patte/goupille fendue



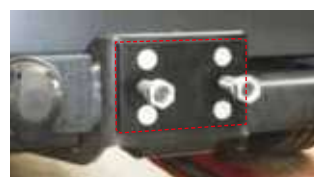
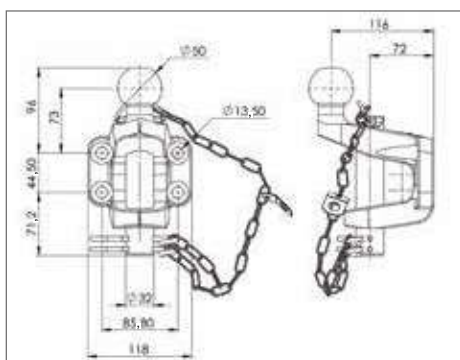
### Attelage universel 3,5 t avec axe de 32mm

3,5 t Valeur D 30,95 kN

- | Diamètre de l'axe : 32 mm
- | Diamètre de boule: 50 mm
- | Poids remorquable : 3,5 t
- | Valeur D : 30,95 kN
- | Charge verticale/Valeur S : 250 kg
- | Anneau d'accrochage : dia. int. mini. 50 mm  
Section maximale : 28,6 mm
- | Montage par 4 vis conformément au Règlement ECE-R55-01



Vis non fournies.  
Classe de résistance 8.8 ou plus requise.



#### Plaque adaptateur

Code article 185013915 (Bradley 17898)

SAP: ADAPTER PLATE - 4 BOLT EURO TO 2 BOLT UK

**Cette plaque adaptateur vous permet de mettre une boule d'attelage européenne à 4 trous en place sur une fixation britannique standard à l'aide de 2 axes (voir la figure).**

La plaque adaptateur est homologuée conformément au Règlement ECE-R55-01 pour une utilisation avec des composants Bradley-/Dixon-Bate. La plaque adaptateur est uniquement jointe à la livraison de composants destinés à un montage par 2 vis (sur cette page). (En noir uniquement)

Code article	Produit
185008715 (Bradley DB201691) SAP: TOWING JAW / BALL 3.5T - DIXON BATE	Attelage universel 3,5 t avec axe de 32mm

N° de pièce de rechange	Produit
185013115 (Bradley DB67187) SAP: 32MM BOLZEN 5000KG + SICHERUNGSSET	Axe standard de 32mm chaîne/patte/goupille fendue
185013215 (Bradley DB67221) SAP: KETTE/LASCHE/SPLINT 5000KG	Kit chaîne/patte/goupille fendue pour axe de 32 mm

**REMARQUE : Utilisez uniquement des pièces et des accessoires d'origine Bradley, pour que votre système remplisse toutes les exigences prescrites par la loi et puisse être immatriculé.**

# STABILISATEURS UNIVERSELS

## Dixon-Bate



**Le stabilisateur universel est compatible avec un grand nombre de stabilisations de la mise en lacets Avec ses composants en acier de forge, il a été conçu pour une charge élevée et une longévité maximale.**

L'attelage comprend une boule d'attelage de 50-mm et un axe d'attelage de 25 mm de diamètre, afin de fournir une meilleure flexibilité pour diverses stabilisations de la mise en lacets et dispositifs d'accouplement. Les composants sont en acier de forge résistant. Un rangement de l'axe est possible dans le support l'axe intégré. Le câble de sécurité en inox enrobé d'une gaine en nylon fournit une protection et une fixation améliorées du câble, empêchant ainsi son coincement.

### CARACTÉRISTIQUES ET AVANTAGES

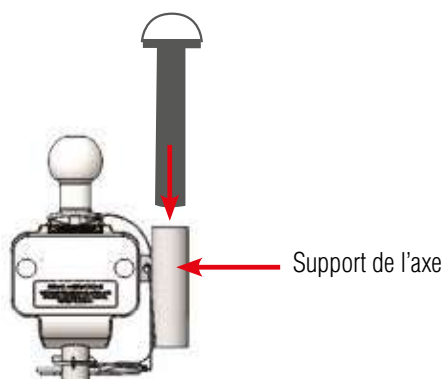
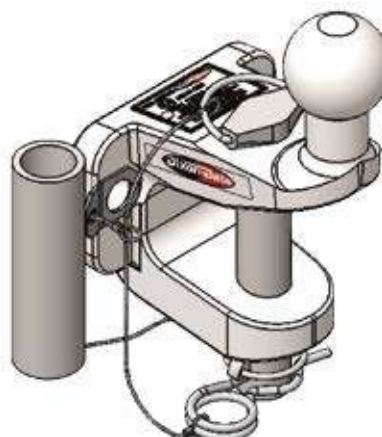
- Produit unique en son genre spécialement conçu pour les stabilisations de la mise en lacets
- Tous les attelages sont conformes aux exigences des normes européennes et du Règlement ECE-R55-01
- Surface zinguée ainsi que transparente rendue passive
- Classe : A50-X/S

### Stabilisateur universel 3,5 t doté d'un axe durci



- Diamètre de l'axe : 25 mm
- Diamètre de boule: 50 mm
- Poids remorquable : 3,5 t
- Valeur D : 17,2 kN
- Charge verticale/Valeur S : 250 kg
- Anneau d'accrochage : dia. int. mini. 28,6 mm  
Section maximale : 28,6 mm
- Montage par 2 vis conformément au Règlement ECE-R55-01

Vis non fournies.  
Classe de résistance 8.8 ou plus requise.



**Plaque adaptateur**  
code article 185013915 (Bradley 17898)  
SAP: ADAPTER PLATE - 4 BOLT EURO TO 2 BOLT UK

**Cette plaque adaptateur vous permet de mettre une boule d'attelage européenne à 4 trous en place sur une fixation britannique standard à l'aide de 2 vis (voir la figure).**

La plaque adaptateur est homologuée conformément au Règlement ECE-R55-01 pour une utilisation avec des composants Bradley-/Dixon-Bate. La plaque adaptateur est uniquement jointe à la livraison de composants destinés à un montage par 2 vis (sur cette page). (En noir uniquement)

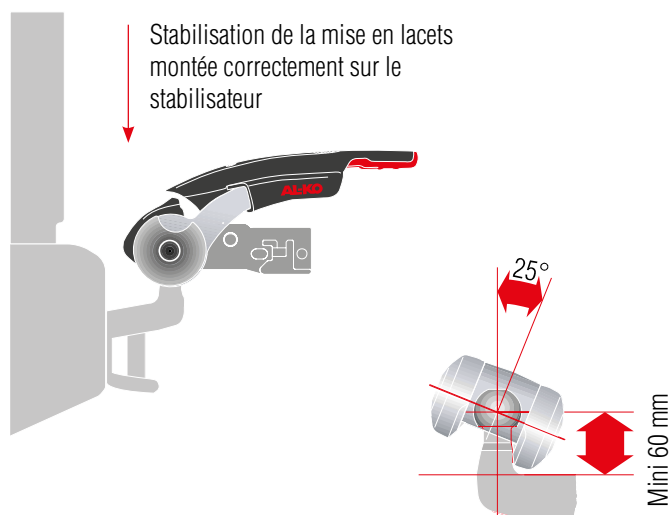
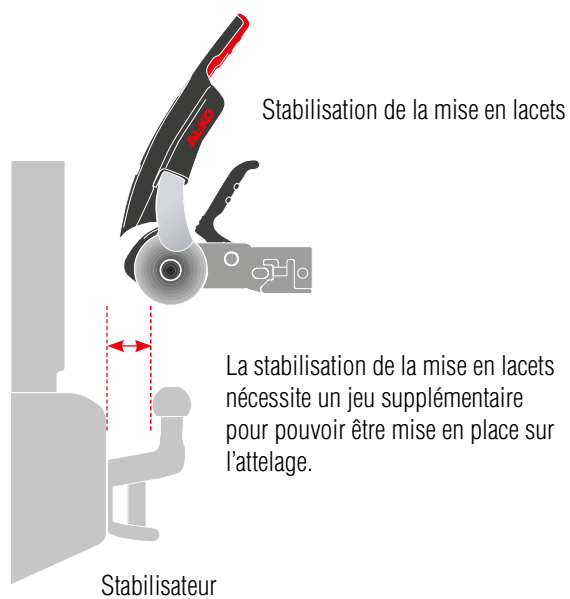
Code article	Produit	N° de pièce de rechange	Produit
185010015 (Bradley DB202116) SAP: KUPPLUNG 3,5T UNIVERSAL	Stabilisateur universel 3,5 t doté d'un axe durci de 25 mm (conçu pour 3 500 kg)	185013315 (Bradley DB68240) SAP: 25MM BOLZEN GEHÄRTET + HALTER	Axe durci de 25mm et support stabilisateur universel de 3,5 t

**REMARQUE : Utilisez uniquement des pièces et des accessoires d'origine Bradley, pour que votre système remplisse toutes les exigences prescrites par la loi et puisse être immatriculé.**



Spécialement développé pour une utilisation avec stabilisations de la mise en lacets

7



La figure présente le stabilisateur AKS™ 3004 d'AL-KO.





# CHAPES

## Bradley

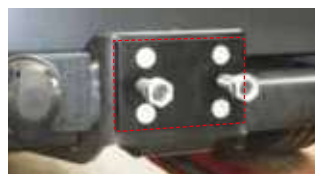


Les chapes Bradley ont été conçues avec une sécurité anti-coincement afin d'éviter un blocage. Elles n'ont qu'un porte-à-faux minimal. Elles sont fabriquées en fonte durable résistante à la corrosion et homologuées selon le Règlement ECE-R55-01.

Toutes les chapes ont une garantie de 2 ans et une durée de vie ayant été testée à 2 millions de cycles.

### CARACTÉRISTIQUES ET AVANTAGES

- I Sécurité anti-blocage et porte-à-faux minimal
- I Compatible avec les anneaux d'accrochage britanniques standards 30/40/50 mm
- I Mécanisme Doublelock
- I Construction en fonte durable hautement résistante à la corrosion
- I Homologuées conformément au Règlement ECE-R55-01



#### Plaque adaptateur

Infos, voir les accessoires

Code article 185013915 (Bradley 17898)

SAP: ADAPTER PLATE - 4 BOLT EURO TO 2 BOLT UK

### Chape 3,5 t E40T



Valeur D  
17 kN



- I Diamètre de l'axe : 25 mm
- I Poids remorquable : 3,5 t
- I Valeur D : 17 kN
- I Charge verticale/Valeur S : 200 kg
- I Anneau d'accrochage : dia. int. mini. 30 mm  
Section maximale : 28,6 mm
- I Montage par 2 vis conformément au Règlement ECE-R55-01

Vis non fournies.  
Vis M16 requises.

### Chape 3,5 t E100T

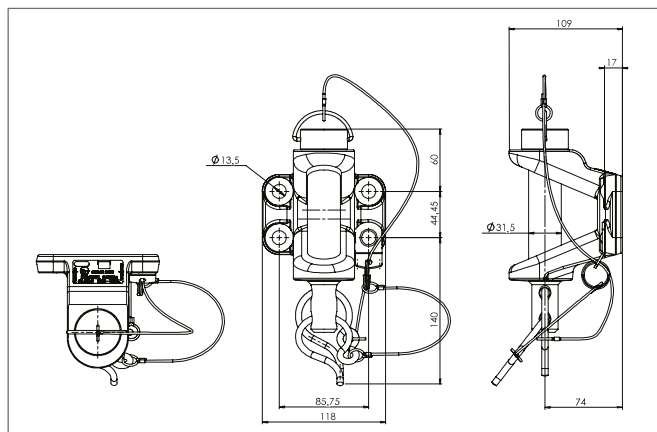
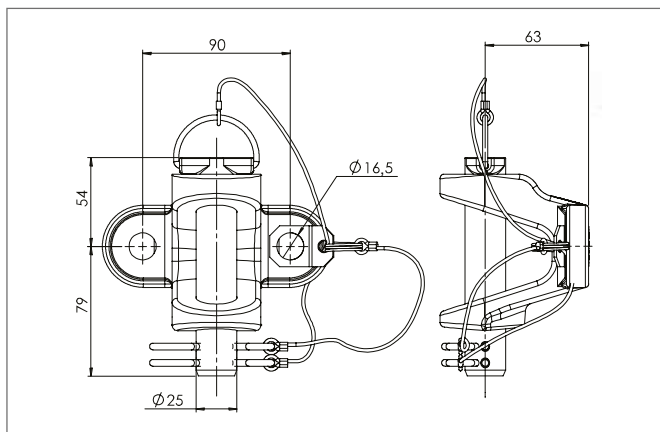


Valeur D  
30,95 kN



- I Diamètre de l'axe : 32 mm
- I Poids remorquable : 3,5 t
- I Valeur D : 30,95 kN
- I Charge verticale/Valeur S : 350 kg
- I Anneau d'accrochage : dia. int. mini. 40 mm  
Section maximale : 28,6 mm
- I Montage par 4 vis conformément au Règlement ECE-R55-01

Vis non fournies.  
Vis M12 requises.



Code article	SAP	Produit
185010115 (Bradley V351L)	JAW E40T 3500KG LESS BOLTS	Chape 3,5 t Bradley E40T
185010215 (Bradley V501L)	JAW E100T 3500KG LESS BOLTS	Chape 3,5 t Bradley E100T
185010315 (Bradley V354L)	JAW E40TC 3500KG LESS BALL	Chape 3,5 t Bradley avec goupille de verrouillage
185010415 (Bradley V504L)	JAW E100TC 3500 KG LESS BALL	Chape 3,5 t Bradley avec goupille de verrouillage

### REMARQUE :

Utilisez uniquement des pièces et des accessoires d'origine Bradley, pour que votre système remplisse toutes les exigences prescrites par la loi et puisse être immatriculé.

# CHAPES D'ATTELAGE

## Dixon-Bate



La qualité élevée et le poids remorquable fournis par Dixon-Bate sont les mêmes que ceux Bradley. Cependant, elles conviennent plutôt à des systèmes d'attelage possédant des valeurs S de 250 kg.

Le produit est aussi disponible avec un axe durci. Les deux variantes de produit sont vendues avec une garantie de 2 ans.

### CARACTÉRISTIQUES ET AVANTAGES

- | Axe en acier de forgé résistant. Câble de sécurité en inox enrobé d'une gaine en nylon fournissant une protection et une fixation améliorées de la goupille fendue, empêchant ainsi son coincement.
- | Homologué conformément au Règlement ECE-R55-01
- | Surface zinguée ainsi que transparente rendue passive.
- | Classe : A-S

### Chape 3,5 t

3,5 t

2

Valeur D  
17,5 kN

- | Diamètre de l'axe : 25 mm
- | Poids remorquable : 3,5 t
- | Valeur D : 17,5 kN
- | Charge verticale/Valeur S : 250 kg
- | Anneau d'accrochage : dia. int. mini. 30 mm  
Section maximale : 30 mm
- | Montage par 2 vis conformément au Règlement ECE-R55-01



### Chape 3,5 t avec axe durci

3,5 t

2

Valeur D  
17,5 kN

- | Avec axe durci d'un Ø de 25 mm, conçu pour 3 500 kg
- | Homologation de type conformément au Règlement ECE-R55-01

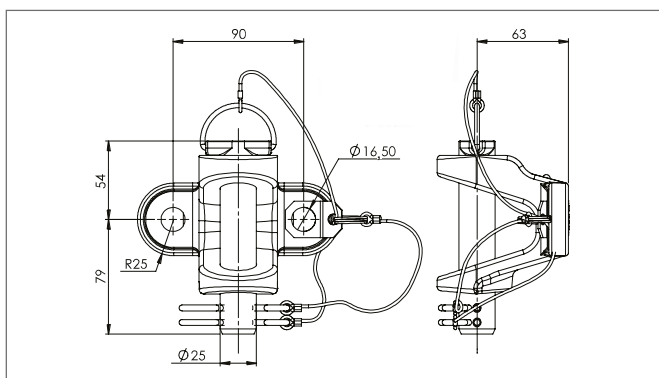


### Plaque adaptateur

Infos, voir les accessoires

Code article 185013915 (Bradley 17898)

SAP: ADAPTER PLATE - 4 BOLT EURO TO 2 BOLT UK



Code article	Produit	N° de pièce de rechange	Produit
185001715 (Bradley DB201661) SAP: JAW 3500KG DIXON BATE	Chape 3,5-t (17,5 kN)	185002615 (Bradley DB68169) SAP: BOLZEN 3500KG + SICHERUNGSSET	Kit axe standard de 25 mm/câble de sécurité/goupille fendue
		185012915 (Bradley DB68129) SAP: KETTE/LASCHE/SPLINT 3500KG	Kit câble de sécurité/goupille fendue pour axe de 25 mm
185010515 (Bradley DB201756) SAP: JAW 3.5T HARDPIN DB	Chape 3,5-t (17,5 kN) avec axe durci	185013415 (Bradley DB67228) SAP: 25MM BOLZEN GEHÄRTET + SEIL + SPLINT	Axe de 25 mm durci/câble de sécurité/patte/goupille fendue
		185012915 (Bradley DB68129) SAP: KETTE/LASCHE/SPLINT 3500KG	Kit câble de sécurité/goupille fendue pour axe de 25 mm

# BRADLEY CHAPES AUTO



**La chape auto Bradley est un attelage semi-automatique auto-verrouillant permettant d'atteler d'une seule main et assurant la sécurité maximale du conducteur.**

La chape auto Bradley allie tous les composants d'accrochage requis. Ceci permet aux axes d'attelage de ne pouvoir être ni perdus ni montés incorrectement. De plus, vous ne risquez pas, lors de l'utilisation de la remorque, d'utiliser par mégarde un axe d'attelage ne possédant aucune homologation de type.

La chape auto s'enclenche automatiquement dans l'anneau d'accrochage, lorsque le véhicule tracteur recule en direction de la remorque. L'attelage a été conçu de sorte qu'il s'enclenche et se verrouille automatiquement lors de l'attelage. La remorque ne peut pas être tractée sans verrouillage préalable complet de la chape auto Bradley. Comme la chape auto Bradley ne peut être qu'entièrement enclenché et verrouillé, la fiabilité et la sécurité de l'utilisation de la remorque sont toujours garanties.

En complément, la chape auto Bradley prévoit un dispositif de verrouillage pouvant être utilisé conjointement à la serrure à cylindre rond Bradley.

## CARACTÉRISTIQUES ET AVANTAGES

- | Solution idéale pour les systèmes d'attelage à montage par 2 vis ET une valeur D élevée
- | Attelage AutoJaw auto-verrouillant avec sécurité anti-coincement et porte-à-faux minimal
- | Aucune chaîne ni fil
- | Résistance élevée à la corrosion, en fonte durable
- | Compatible avec les anneaux d'accrochage britanniques standards 30/40/50 mm



### Plaque adaptateur

Infos, voir les accessoires

Code article 185013915 (Bradley 17898)

SAP: ADAPTER PLATE - 4 BOLT EURO TO 2 BOLT UK

## Attelage chape auto avec boule

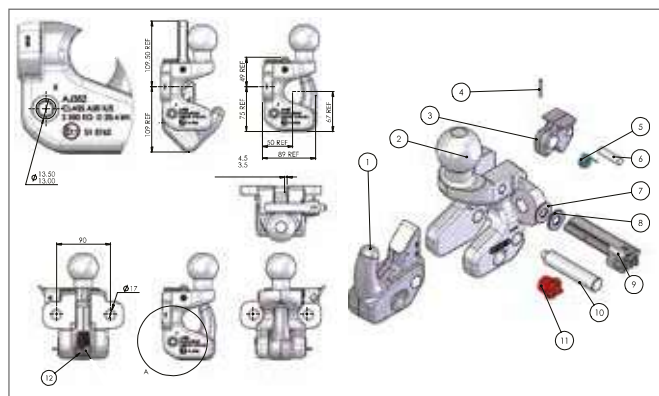
**3,5 t** **2** **Valeur D**  
23,41 kN

- | Diamètre de l'axe: 50 mm
- | Poids remorquable : 3,5 t
- | Valeur D : 23,41 kN
- | Charge verticale/Valeur S : 350 kg
- | Surface résistante à la corrosion, phosphatée noir revêtue de peinture en poudre noire
- | Montage par 2 vis conformément au Règlement ECE-R55-01



Vis non fournies.

Vis M16, classe de résistance 8.8 ou plus requise.



## Attelage chape auto sans boule

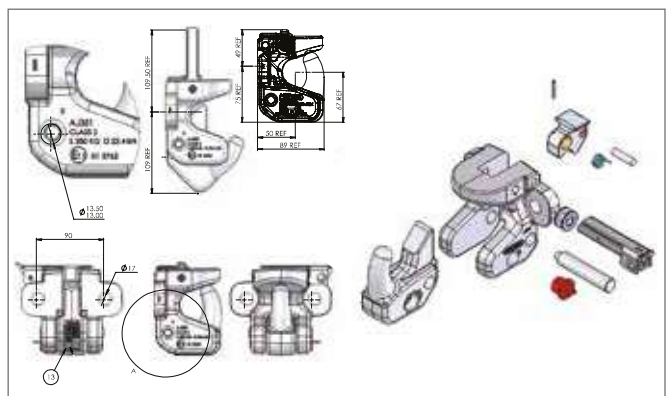
**3,5 t** **4** **Valeur D**  
23,41 kN

- | Poids remorquable : 3,5 t
- | Valeur D : 23,41 kN
- | Charge verticale/Valeur S : 350 kg
- | Surface résistante à la corrosion, phosphatée noir revêtue de peinture en poudre noire
- | Montage par 2 vis conformément au Règlement ECE-R55-01



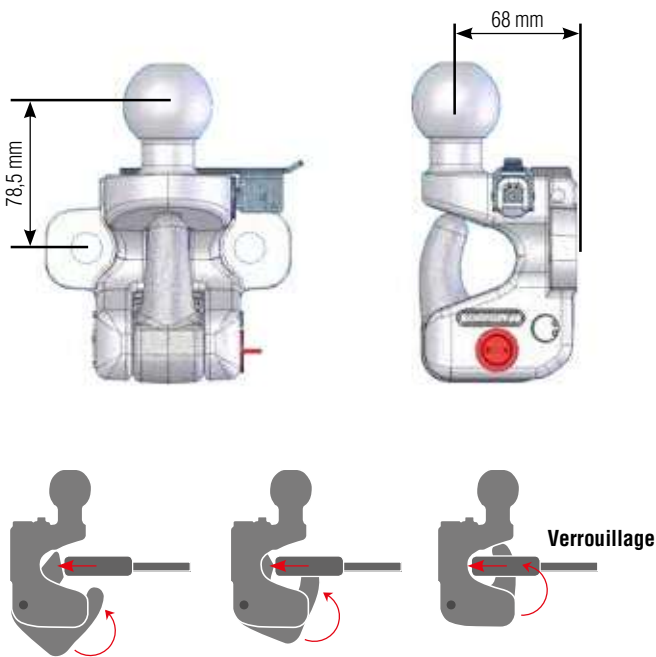
Vis non fournies.

Vis M16, classe de résistance 8.8 ou plus requise.

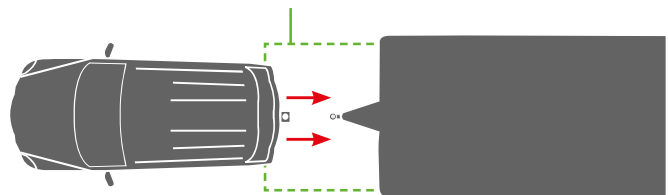


Code article	Produit
185001115 (Bradley AJ352L2) SAP: JAW AUTO CPL 3500KG 50MM BALL	Bradley chape auto avec boule

Code article	Produit
185008615 (Bradley AJ351L2) SAP: TOWING JAW AUTO LESS BALL	Bradley chape auto sans boule

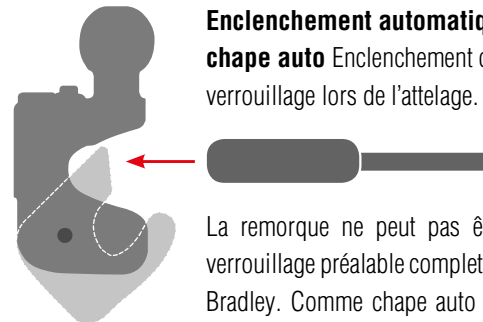


Maintient le conducteur loin de la zone de danger.



7

**Enclenchement automatique de la chape auto** Enclenchement complet et verrouillage lors de l'attelage.



La remorque ne peut pas être tractée sans verrouillage préalable complet de la chape auto Bradley. Comme chape auto Bradley ne peut être qu'entièrement enclenché et verrouillé, la fiabilité et la sécurité de l'utilisation de la remorque sont toujours garanties.

**Poids remorquable élevé**

La valeur D indique un poids maximal de remorque de 3 500 kg, même si la remorque est attelée à un véhicule tracteur d'un poids de 7,5 tonnes. Ceci est unique pour une chape à montage par 2 vis.



> GVW 3 500 kg



# SUPPORTS RÉGLABLES EN HAUTEUR

Dixon-Bate



**Les supports réglables en hauteur Dixon-Bate permettent d'atteler des remorques à des hauteurs différentes. Chaque produit a été conçu pour des hauteurs d'accrochage différentes de 100 mm à 260 mm par échelons de 50 mm chacun.**

Le support est amené en position à la main et bloqué à l'aide d'une ou deux vis en inox de 19 mm avec des goupilles fendues. Le réglage de la hauteur ne nécessite aucun outil. Une boule d'attelage, une chape ou un crochet quelconque peut être mis en place, car le produit est pré-percé pour une fixation par 2 ou 4 vis.

## CARACTÉRISTIQUES ET AVANTAGES

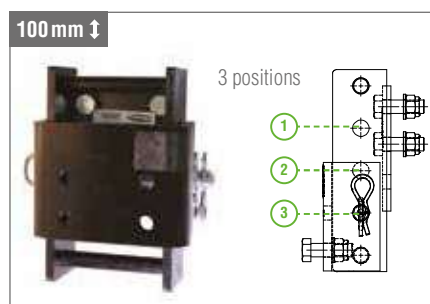
- | Réglables en hauteur sans outils
- | Réglage de 3 à 5 positions par échelons de 50 mm chacun (tous les produits)
- | Mécanisme de verrouillage simple et sûr
- | Version entièrement en acier
- | Montage par 4 vis au véhicule tracteur
- | Fixation des attelages aux supports réglables en hauteur par 2 ou 4 vis
- | Vis inox de Ø19 mm permettant une fixation sûre de la plaque coulissante à l'aide de goupilles fendues
- | Surface résistante à la corrosion, phosphatée noir revêtue de peinture en poudre noire
- | Boulon et goupilles fendues revêtus de zinc noir brillant
- | Boules d'attelage supplémentaires disponibles (*voir les accessoires*)



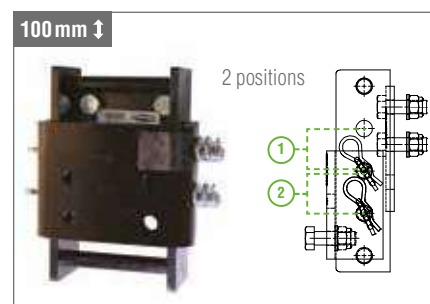
Valeur D  
23,41 kN

- | Support réglable en hauteur 100 mm
- | Réglable en hauteur : 3/2 positions par échelons de 50 mm chacune
- | Variante à 1 ou 2 axes disponible
- | Boulon d'un Ø de 19 mm pour une fixation sûre avec goupilles fendues
- | Plaque coulissante pré-percée dotée de 4 tours permettant une fixation à l'aide de 2 ou 4 vis selon le Règlement ECE-R55-01

### Support réglable en hauteur 100 mm



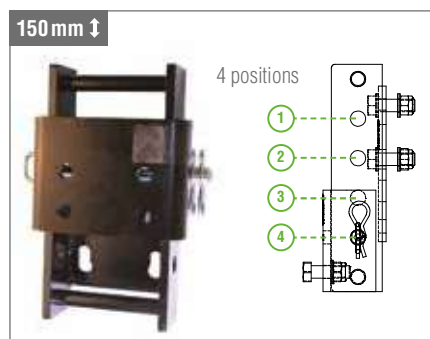
### Variante 100 mm à 2 axes



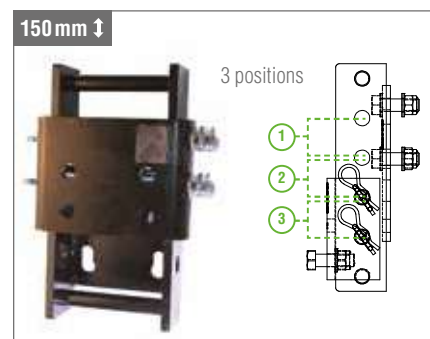
Valeur D  
23,41 kN

- | Support réglable en hauteur 150 mm
- | Réglable en hauteur : 4/3 positions par échelons de 50 mm chacune
- | Variante à 1 ou 2 axes disponible
- | Boulon d'un Ø de 19 mm pour une fixation sûre avec goupilles fendues
- | Plaque coulissante pré-percée dotée de 4 tours permettant une fixation à l'aide de 2 ou 4 vis selon le Règlement ECE-R55-01

### Support réglable en hauteur 150 mm



### Variante 150 mm à 2 axes



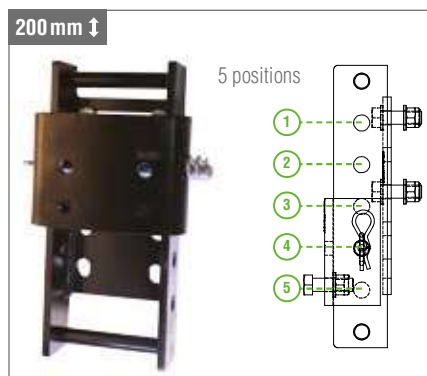
Code article	SAP	Produit
185010815 (Bradley DB202092)	ADJ COUPLING MOUNTING 100MM DB	Support réglable en hauteur 100 mm Dixon-Bate
185010915 (Bradley DB202092/2PIN)	ADJ COUPLING MOUNTING 100MM 2 PIN DB	Variante 100 mm à 2 axes
185002215 (Bradley DB202091)	COUPLING ADJ. MOUNTING 150MM	Support réglable en hauteur 150 mm Dixon-Bate réglable en hauteur
185011015 (Bradley DB202091/2PIN)	ADJ COUPLING MOUNTING 150MM 2 PIN DB	Variante 150 mm à 2 axes



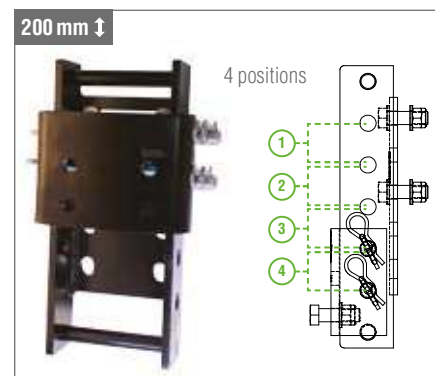
**4** Valeur D  
23,41 kN

- | Support réglable en hauteur 200 mm
- | Réglable en hauteur : 5/4 positions par échelons de 50 mm chacune
- | Variante à 1 ou 2 axes disponible
- | Boulon d'un Ø de 19 mm pour une fixation sûre avec goupilles fendues
- | Plaque coulissante pré-percée dotée de 4 tours permettant une fixation à l'aide de 2 ou 4 vis selon le Règlement ECE-R55-01

**Support réglable en hauteur 200 mm**



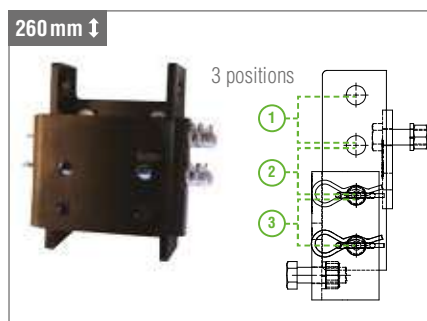
**Variante 200 mm à 2 axes**



**4** Valeur D  
23,41 kN

- | Support réglable en hauteur 260 mm à 2 axes
- | Réglable en hauteur : 3 positions par échelons de 50 mm chacune
- | 2 axes d'un Ø de 19 mm pour une fixation sûre avec goupilles fendues
- | Plaque coulissante pré-percée dotée de 4 tours permettant une fixation à l'aide de 2 ou 4 vis selon le Règlement ECE-R55-01

**Support réglable en hauteur 260 mm**



**Produits adaptés**



Code article	SAP	Produit
185011115 (Bradley DB202090)	ADJ COUPLING MOUNTING 200MM DB	Support réglable en hauteur 200 mm Dixon-Bate
185011215 (Bradley DB202090/2PIN)	ADJ COUPLING MOUNTING 200MM 2 PIN DB	Variante 200 mm à 2 axes
185002415 (Bradley DB202117)	COUPLING ADJUSTABLE 2 PIN	Support réglable en hauteur 260 mm à 2 axes

# CROCHETS D'ATTELAGE

Dixon-Bate



**Les crochets d'attelage sont des crochets pivotant à 360° qui permettent à la remorque de tourner indépendamment du véhicule tracteur sur un terrain accidenté. Ceci est particulièrement important pour les véhicules militaires conduits à vitesse élevée. Les crochets d'attelage Dixon-Bate conviennent également au trafic routier normal, car ils peuvent être verrouillés fixement si besoin est.**

Le secteur militaire fait confiance aux crochets d'attelage Dixon-Bate depuis plus de 50 ans déjà. Les crochets d'attelage pivotants robustes sont polyvalents et extrêmement durables. Grâce à leur utilisation possible sur tout terrain, ils sont idéals pour les entreprises publiques et les utilisateurs commerciaux.

## CARACTÉRISTIQUES ET AVANTAGES

- | Verrouillage inférieur permettant de bloquer la chape sur une position ou pour un pivotement à 360°
- | Produit exporté dans le monde entier : particulièrement apprécié des constructeurs de véhicules militaires
- | Avec axe en inox et verrouillage sécurisé par goupille fendue
- | Les seuls produits conçus pour l'utilisation d'une remorque avec un anneau d'accrochage OTAN (3 pouces/76 mm) pour le secteur militaire
- | Avec thermo-laquage électrophorétique noir

### Crochet d'attelage 3,5 t léger



- | Poids remorquable : 3,5 t
- | Valeur D : 30,95 kN
- | Anneau d'accrochage : dia. int. mini. 75 mm
- | Épaisseur de section : 38–41 mm
- | Avec axe en inox et verrouillage sécurisé par goupille fendue
- | Montage par 4 vis conformément au Règlement ECE-R55-01
- | Vis fournies



Code article OTAN : 2540-99-825-6119

Code article Land Rover NRC 2051

### Crochet d'attelage 7,5 t moyen



- | Poids remorquable : 7,5 t
- | Valeur D : 59,61 kN
- | Anneau d'accrochage : dia. int. mini. 75 mm
- | Épaisseur de section : 38–41 mm
- | Avec axe en inox et verrouillage sécurisé par goupille fendue
- | Montage par 4 vis conformément au Règlement ECE-R55-01
- | Vis fournies



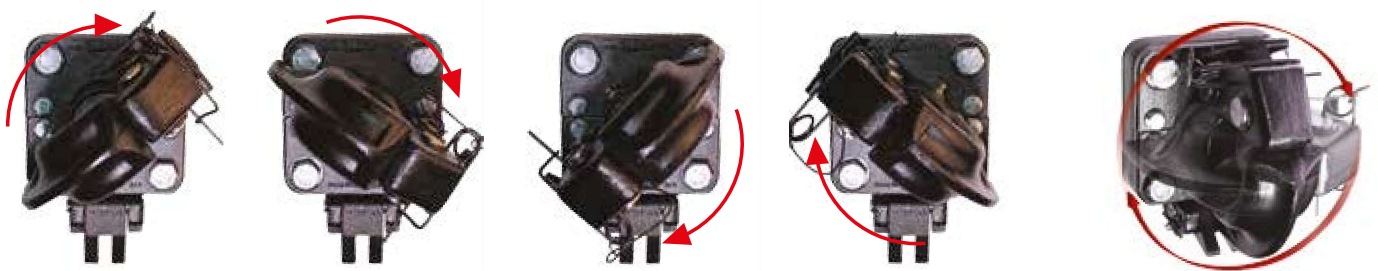
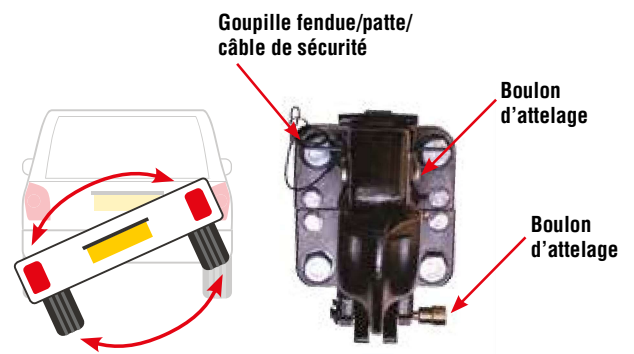
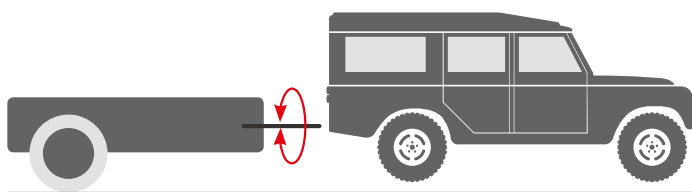
Code article OTAN : 2540-99-825-6118

Code article	SAP	Produit
185003815 (Bradley FV987958)	HAKENKUPPLUNG - FÜR ZUGÖSE 76MM	Crochet d'attelage 3,5 t léger
185011315 (Bradley FV987957)	PINTLE MEDIUM - SUIT 76MM NATO EYE	Crochet d'attelage 7,5 t moyen



Produit exporté dans le monde entier : pour les applications militaires et très apprécié des constructeurs de véhicules militaires

### Rotation sur 360° du crochet d'attelage



Dispositif intégré de fixation sécurisée du crochet d'attelage pivotant à 360°.

### En général pour les applications militaires et sur des routes non goudronnées.

Ces crochets d'attelage sont idéals pour les systèmes d'attelage en terrain accidenté pour divers domaines d'utilisation de véhicules tracteurs légers et charges légères jusqu'aux utilisations commerciales, industrielles et militaires avec des charges lourdes.





# DIXON-BATE SHOCKLINK



**Des moteurs plus puissants, des suspensions moins souples, l'effet de levier du timon et la conduite sur un terrain accidenté sont typiques des véhicules tracteurs 4x4 et commerciaux, risquant ainsi d'entraîner des symptômes de fatigue chez le conducteur et les passagers ainsi que des dommages au niveau de la remorque.**

La gamme Shocklink de Dixon a été conçue de manière à obtenir une suspension de 70 % de la charge maxi. Les deux produits principaux de la série Shocklink sont « Shocklink Mark II » pour les véhicules tracteurs 4x4 et commerciaux ainsi que « Commercial Shocklink » pour les véhicules tracteurs plus lourds. Commercial Shocklink est disponible en version réglable en hauteur et en version destinée à un montage par 4 vis ou un montage par vissage fixe.



- I Poids remorquable : 3,5 t
- I Valeur D : 15,26 kN
- I Charge verticale/Valeur S : 80 kg ou 100 kg
- I Pour véhicules tracteurs 4x4 et légers à usage commercial :
  - Poids total autorisé du véhicule tracteur (PTAC) 2 800 kg
  - Poids total autorisé de la remorque (PTAC) 3 500 kg
- I Pré-percé, trous pour les 2 vis d'une boule d'attelage standard de 50 mm, d'un attelage universel ou d'une chape
- I Homologation de type conformément au Règlement ECE-R55-01
- I 1 an de garantie, deux vis et instructions d'installation jointes à la livraison



- I Poids remorquable : 3,5 t
- I Valeur D : 28,17 kN
- I Charge verticale/Valeur S : 100 kg
- I Pour véhicules tracteurs à usage commercial :
  - Poids total autorisé du véhicule tracteur (PTAC) 16 000 kg
  - Poids total autorisé de la remorque (PTAC) 3 500 kg
- I Homologation de type conformément au Règlement ECE-R55-01
- I Montage par 4 vis

## CARACTÉRISTIQUES ET AVANTAGES

- I Construction polyvalente : Les produits Shocklink peuvent être montés sur la plupart des véhicules tracteurs
- I Construction innovante, incluant des ressorts et des amortisseurs caoutchouc de qualité, pour une meilleure absorption des chocs
- I Suspension de 70 % maxi. de la charge
- I Les produits Shocklink sont disponibles avec plusieurs positions de hauteur entièrement réglables
- I Montage par 4 vis au véhicule tracteur
- I Avec des instructions utiles d'installation, d'utilisation et de maintenance



Shocklink Mark II 80 kg



Shocklink Mark II 100 kg



Plaque adaptateur Shocklink



Commercial Shocklink réglable en hauteur



Plaque adaptateur Commercial Shocklink

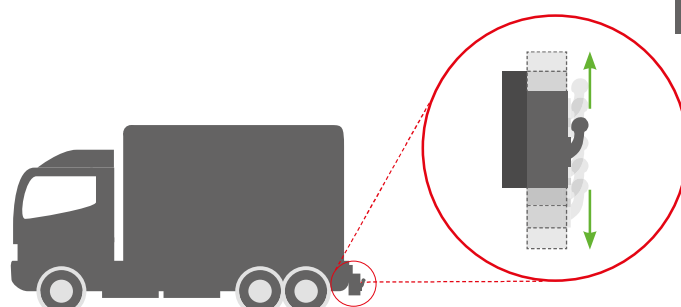
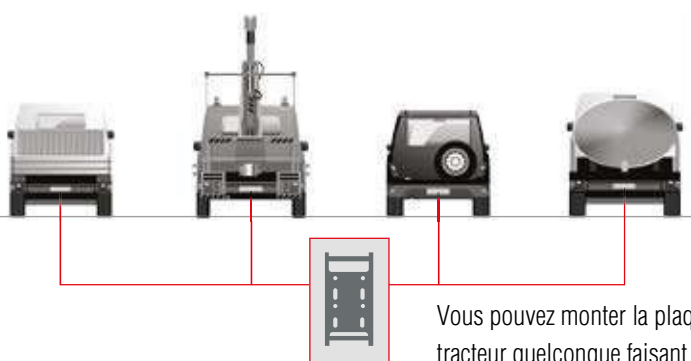
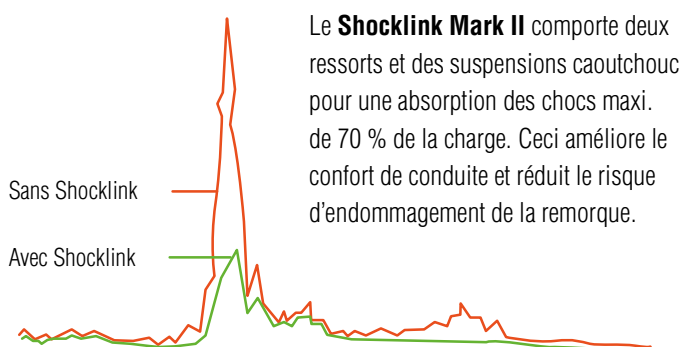
Code article	SAP	Produit
185001815 (Bradley DB202004)	SHOCKLINK MK2 DIXON BATE	Shocklink Mark II (80 kg)
185002315 (Bradley DB202097)	SHOCKLINK MK2 100KG	Shocklink Mark II (100 kg)
185001915 (Bradley DB202005)	SHOCKLINK ADAPTOR PLATE DIXON BATE	Plaque adaptateur Shocklink
185011415 (Bradley DB201928)	SHOCKLINK ADJ 100KG COMMERCIAL DB	Commercial Shocklink réglable en hauteur
185002115 (Bradley DB202021)	SHOCKLINK ADAPTOR PLATE C DIXON BATE	Plaque adaptateur Commercial Shocklink



Plaques adaptateurs Shocklink pour tous les véhicules de votre flotte



## FONCTIONNEMENT



Shocklink Mark II est monté entre le timon du véhicule tracteur et la remorque.

Lors de l'utilisation d'une remorque, Shocklink Mark II réagit aux irrégularités de la chaussée et absorbe les chocs, grâce à un palier flottant à la verticale.

## FIXATION AISÉE

**Deux axes d'attelage nécessaires à la fixation de la plaque adaptateur ou du support d'attelage réglable en hauteur sont joints à la livraison du Shocklink Mark II.**

### Support d'attelage standard

Pour fixer un support d'attelage muni de 4 trous d'attelage, utilisez la plaque adaptateur Shocklink montée directement sur le support d'attelage. Si votre support d'attelage possède une homologation de type, adressez-vous au fabricant du support d'attelage, afin d'être sûr que l'utilisation de Shocklink n'entraîne pas une déchéance de l'homologation.

### Supports réglables en hauteur

Le Shocklink Mark II comporte des supports montés directement sur les supports réglables en hauteur Dixon-Bate, en remplacement de la plaque coulissante.

# ACCESSOIRES



## Pièces de rechange



Axe de 25mm, câble de sécurité, patte, goupille fendue pour chape E40T  
Code article : 185013515 (Bradley Kit171)  
**SAP:** 25MM BOLZEN + SEIL + SPLINT E40T



Axe de 32mm, câble de sécurité, patte, goupille fendue pour chape E100T  
Code article : 185013615 (Bradley Kit169)  
**SAP:** 32MM BOLZEN + SEIL + SPLINT E100



Axe de 25mm, câble de sécurité, patte, goupille fendue pour attelage universel 3,5 t E100TC  
Code article : 185005515 (Bradley Kit172)  
**SAP:** 25MM KUGELKOPF + SEIL + SPLINT E100TC



Axe de 32mm, câble de sécurité, patte, goupille fendue pour attelage universel 3,5 t E100TC  
Code article : 185012715 (Bradley Kit170)  
**SAP:** 32MM KUGELKOPF + SEIL + SPLINT E100TC



Axe de 25mm, câble de sécurité, patte, goupille fendue (sans boule) pour attelage universel 3,5 t V354L  
Code article : 185013815 (Bradley Kit178)  
**SAP:** 25MM BOLZEN + SEIL + SPLINT V354L



Poignée de verrouillage E40TC & E100TC  
Code article : 185012615 (Bradley Kit173)  
**SAP:** VERRIEGELUNGSGRIFF E40TC & E100TC



Axe de 32mm, chaîne, patte, goupille fendue pour attelage universel de 5,0 t  
Code article : 185013115 (Bradley DB67187)  
**SAP:** 32MM BOLZEN 5000KG + SICHERUNGSSET



Axe de 25mm, câble de sécurité, patte, goupille fendue pour chape 3,5 t  
Code article : 185012815 (Bradley DB68121)  
**SAP:** 25 MM BOLZEN 3500KG + SICHERUNGSSET



Axe durci de 25mm, câble de sécurité, goupille fendue pour chape 3,5 t à tête durcie  
Code article : 185013415 (Bradley DB67228)  
**SAP:** 25MM BOLZEN GEHÄRTET + SEIL + SPLINT



Câble de sécurité, patte, goupille fendue pour axe de 25mm  
Code article : 185012915 (Bradley DB68129)  
**SAP:** KETTE/LASCHE/SPLINT 3500KG



Axe durci de 25mm et support pour stabilisateur de 3,5 t  
Code article : 185013315 (Bradley DB68240)  
**SAP:** 25MM BOLZEN GEHÄRTET + HALTER

## Boules d'attelage



Boule d'attelage compatible avec la stabilisation de la mise en lacets européenne de 50mm à ailes longues (poids remorquable 17,0 kN)  
Code article : 185003715 (Bradley DB67969)  
**SAP:** TOWBALL - LONG REACH NECK



Boule d'attelage de 50 mm (poids remorquable 17,0 kN)  
Code article : 185014115 (Bradley DB67845)  
**SAP:** TOWBALL 50MM 2 BOLT DB



Cache-boule d'attelage à nageoire Bradley pour boule d'attelage  
Code article : 185014215 (Bradley FC1)  
**SAP:** TOWBALL COVER SPRING LOADED CHROME

## Plaque adaptateur



La plaque adaptateur (en noir uniquement) vous permet de mettre une boule d'attelage européenne à 4 trous en place sur une fixation britannique standard à l'aide de 2 vis: Uniquement jointe à la livraison des produits décrits dans le présent catalogue.  
Code article : 185013915 (Bradley 17898)  
**SAP:** ADAPTER PLATE - 4 BOLT EURO TO 2 BOLT UK