

7. ANHÄNGEVORRICHTUNGEN FÜR ZUGFAHRZEUGE

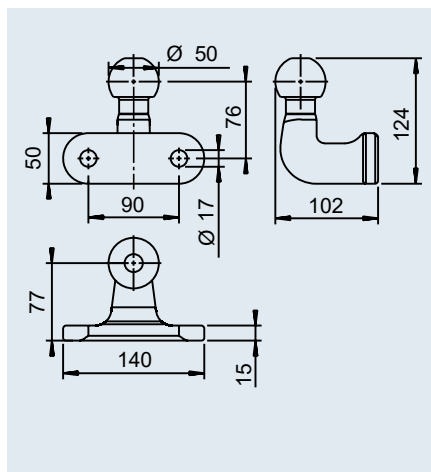
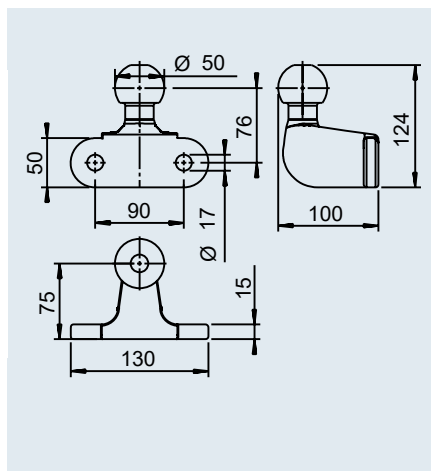


ANHÄNGEVORRICHTUNGEN FÜR ZUGFAHRZEUGE

AL-KO Kupplungskugeln	388
WINTERHOFF Schraubkupplungen	388
Zubehör AL-KO / WINTERHOFF	389
BRADLEY Anhängervorrichtungen	390 – 395
Universelle Kupplungen von Bradley	396 – 397
Universelle Kupplungen von Dixon-Bate	398 – 399
Universelle Sicherheitskupplungen von Dixon-Bate	400 – 401
Kupplungsmäuler von Bradley	402
Kupplungsmäuler von Dixon-Bate	403
Bradley AutoJaw	404 – 405
Höhenverstellbare Halterungen von Dixon-Bate	406 – 407
Hakenkupplungen von Dixon-Bate	408 – 409
Dixon-Bate Shocklink	410 – 411
Zubehör / Ersatzteile	412

KUPPLUNGSKUGEL Ø 50

2-Loch

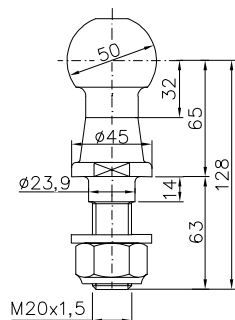


Kupplungskugel Ø 50 - BC 75 / 200	
SAP:	KUPLNGSKUGEL BC75/200
Bestell-Nr.	1 275 101
zul. Anhängelast	max. 3.500 kg
Stützlast	200 kg
D-/Dc-Wert	17,0 kN
ECE-Typgenehmigungs-Nr.	E2 55R-01 12208
Anwendungsbereich	Geländewagen, Kleintransporter Achtung: Nicht verwendbar in Verbindung mit einer AKS
	2,0 kg
	- -

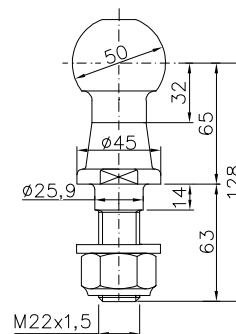
Kupplungskugel UN 252 D	
SAP:	KUPP KUG MIT FLANSCH UN252D ECE-R55
Bestell-Nr.	1 202 305
zul. Anhängelast	max. 3.500 kg
Stützlast	150 kg
D-/Dc-Wert	17,0 kN
ECE-Typgenehmigungs-Nr.	E13 55R-01 4042
Anwendungsbereich	Geländewagen, Kleintransporter Achtung: Für AKS geeignet
	2,0 kg
	- -

WINTERHOFF

SCHRAUBKUPPLUNG



KUB 50-2000 KG



KUB 50-3500 KG

	Bestell-Nr.	Anhängelast	Kugel-Ø	D-/Dc-Wert				
KUB 50-2000 KG ¹⁾	1860520 (W1610)	2.000 kg	50 mm	18,5 kN	1,11 kg	1.000	-	12
KUB 50-3500 KG ²⁾	1860683 (W1620)	3.500 kg	50 mm	31,0 kN	1,11 kg	1.000	-	12

¹⁾ ECE R55-Nr. 55R-011525 E1

²⁾ ECE R55-Nr. 55R-010809 E1

ZUBEHÖR



Soft-Ball

SAP:	SOFT-BALL RAL3000 FEUERROT	SOFT-BALL RAL9011-SCHWARZ	SOFT-BALL RAL5002-BLAU	SOFT-BALL RAL9006 ALUMINIUMWEISS
Bestell-Nr. Stück für Anhängervorrichtung	605 307 mit 50 mm Kugel	1 310 913 mit 50 mm Kugel	1 337 726 mit 50 mm Kugel	1 651 589 mit 50 mm Kugel
Farbe	rot, ähnlich RAL 3000	schwarz, ähnlich RAL 9011	blau, ähnlich RAL 5002	weißaluminium, ähnlich RAL 9006
	0,055 kg	0,055 kg	0,055 kg	0,055 kg
SAP:	SOFT-BALL FEUERROT VE 24 STÜCK	SOFT-BALL SCHWARZ VE 24 STÜCK	SOFT-BALL BLAU VE 24 STÜCK	SOFT-BALL RAL 9006 VE 24 STÜCK
Bestell-Nr. VE	247 095 (Inhalt 24 Stück)	1 211 738 (Inhalt 24 Stück)	1 222 223 (Inhalt 24 Stück)	1 225 991 (Inhalt 24 Stück)
	1,6 kg	1,6 kg	1,6 kg	1,6 kg
	24 / -	24 / -	24 / -	24 / -

7



8 Stück in rot



8 Stück in schwarz



8 Stück in weißaluminium

Soft-Ball

SAP: SOFT-BALL GEMISCHT VE 24 STÜCK

Bestell-Nr. VE für Anhängervorrichtung	1 225 992 (Inhalt 24 Stück) mit 50 mm Kugel
Farben gemischt	rot, schwarz, weißaluminium
	1,6 kg
	24 / -

WINTERHOFF

BALL CAP



BALL CAP-K24

24 Stück im Verkaufskarton



	Bestell-Nr.	passend für				
BALL CAP	1860484 (W1640)	universell einsetzbar	0,06 kg	3.000	-	12
BALL CAP-K24	1860685 (W1641)	universell einsetzbar	1,40 kg	24	-	12

BRADLEY

Die führende Marke von Zug- und Anhängervorrichtungen

Das englische Unternehmen Bradley Doublelock ist der führende Anbieter qualitativ hochwertiger und langlebiger Zug- und Anhängervorrichtungen. Die Produkte können in allen Bereichen eingesetzt werden, in denen hohe Strapazierfähigkeit und lange Lebensdauer entscheidend sind, z. B. für die gewerbliche Nutzung, in der Landwirtschaft, bei Militärfahrzeugen und in öffentlichen Versorgungsunternehmen.

Die Marke Bradley steht für höchste Ansprüche an Qualität und Sicherheit und wurde um die Dixon-Bate-Produktpalette an Kupplungskomponenten erweitert, die sich seit mehr als 90 Jahren durch ihre erstklassige Qualität auszeichnet.

Die Marke Bradley steht seit jeher für ausgezeichnete Konstruktionen, extreme Strapazierfähigkeit sowie hohe Langlebigkeit und Qualität.

- | Anhängerkomponenten: Kupplungen, Stützräder und Ständer
- | Anhängervorrichtungen: Kupplungsmäuler, Halterungen und Hakenkupplungen
- | Kupplungszubehör: große Auswahl an Kupplungsbolzen, Sicherungsseilen sowie weiteres Zubehör für alle Kupplungssysteme mit Typpenehmigung

Das Bradley-Produktportfolio

Sie profitieren von Bradleys langjähriger Erfahrung in der Entwicklung, denn die umfassende Produktpalette an Anhängervorrichtungen, Chassis-Komponenten und Ersatzteilen wurde für eine hohe Langlebigkeit konzipiert.



Anhängerkomponenten



Anhängervorrichtungen



Kupplungszubehör

Typgenehmigung und Sicherheit

Alle Produkte von Bradley erfüllen die höchsten Qualitäts- und Sicherheitsstandards: Sie wurden auf ihre Eignung geprüft, verfügen über die europäische Typpenehmigung und erfüllen die Richtlinie ECE-R55-01.

Mit der Typpenehmigung wird die Einhaltung der Mindeststandards in Hinblick auf rechtliche, technische und sicherheitsbezogene Anforderungen bestätigt. So können Sie sicher sein, dass ein Produkt nach den höchsten technischen Qualitätsstandards gefertigt wurde.

Nicht alle Anhängervorrichtungen, die in Europa erhältlich sind, besitzen eine Typpenehmigung oder erfüllen die Richtlinie ECE-R55-01. Infolgedessen sind diese Produkte für ihren beabsichtigten Verwendungszweck möglicherweise nicht geeignet und im Schadensfall durch keine Versicherung abgedeckt. Wir empfehlen Ihnen, sich beraten zu lassen, um sicherzustellen, dass Ihr Kupplungssystem eine Typpenehmigung besitzt. Das Vertriebsteam steht Ihnen beratend zur Seite und kann Sie bei der Auswahl von geeigneten Produkten mit Typpenehmigung für Ihr Kupplungssystem unterstützen.

Hersteller zugelassen und zertifiziert nach BS EN ISO 9001:2000 und ISO 14001.



DIE MARKE BRADLEY



Preisgekrönte Qualität und Sicherheit seit über 90 Jahren



Bradley Doublelock wurde 1948 unter dem Namen „H&K Bradley“ gegründet und machte sich als Hersteller für Anhängervorrichtungen schnell einen Namen. Seit der Gründung setzt das Unternehmen auf Qualität und Innovation. Seit Generationen schätzen Kunden die qualitativ hochwertige Ausführung und den hohen technischen Standard aller Bradley-Produkte, sodass Bradley schnell zum Maßstab für Anhängervorrichtungen auf dem britischen Markt wurde.

Bis heute stehen bei Bradley Doublelock Qualität und Produktinnovation im Mittelpunkt. Das ist der Grund, warum die Produkte so erfolgreich sind. Zu den Kunden zählen heute sowohl Unternehmen und öffentliche Auftraggeber als auch Endkunden, die auf den hohen Mehrwert und die Zuverlässigkeit der Bradley-Produkte vertrauen.

Dixon-Bate ist seit langem Marktführer für Kupplungsmäuler und Anhängervorrichtungen und genießt für seine qualitativ hochwertigen Premium-Produkte mit außerordentlich strapazierfähiger Bauweise einen sehr guten Ruf.

Diese Produkte ergänzen seit der Übernahme von Dixon-Bate im Jahr 2009 das Sortiment von Bradley. Seit über 90 Jahren stehen die Produkte von Dixon-Bate für unübertroffene Qualität, extreme Widerstandsfähigkeit und äußerst hohe Langlebigkeit. Das komplette Produktsortiment von Bradley und Dixon-Bate erfüllt höchste Qualitätsstandards und strenge Sicherheitsanforderungen, die im militärischen Bereich vorgeschrieben sind. Sogar in der Automobilindustrie, in der Schifffahrt, in der Landwirtschaft und im Freizeitbereich machen Bradley und Dixon-Bate diese strengen Vorgaben zum Maßstab.

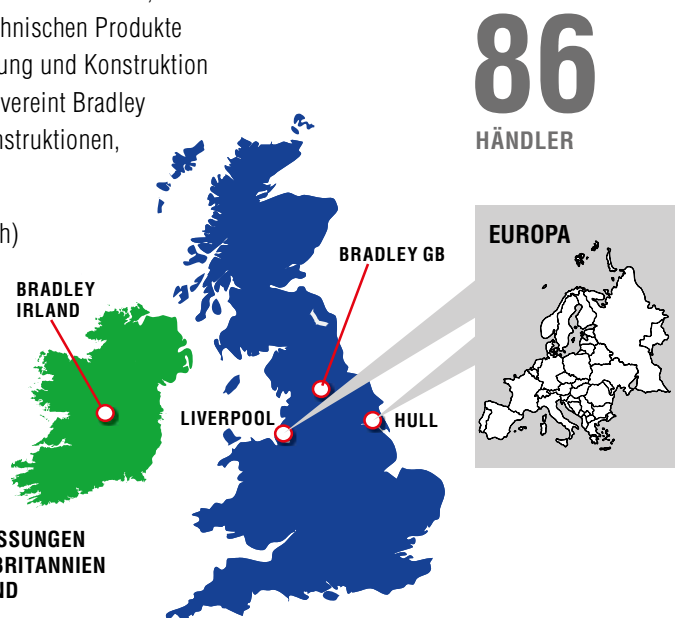
7

Bradley – eine Marke „Made in England“

Der Hauptsitz von Bradley befindet sich in der englischen Grafschaft West Yorkshire, die für ihre Ingenieurskunst bekannt ist. Viele der hochwertigsten technischen Produkte aus Großbritannien werden in dieser Region produziert. Die Entwicklung und Konstruktion technischer Produkte hat dort Tradition. Diese langjährige Erfahrung vereint Bradley mit den Vorteilen modernster Produktionsverfahren und robuster Konstruktionen, die den anspruchsvollsten Anforderungen genügen.

Bradley besitzt eine Vertriebsniederlassung in Athlone (Co Westmeath) in Irland. Kunden aus Irland und Nordirland werden daher direkt über die Niederlassung in Athlone betreut. Damit Komponenten für Anhänger und Zugfahrzeuge umgehend versendet werden können, betreibt Bradley vor Ort ein Warenlager.

Produkte der Marke Bradley können über 86 Händler aus allen Regionen Großbritanniens und Irlands bezogen werden. Durch die Nähe zu den Häfen in Liverpool und Hull können auch Exportmärkte bedient und Produkte verschifft werden.



86
HÄNDLER



KUPPLUNGSSYSTEME

mit Typgenehmigung von Bradley

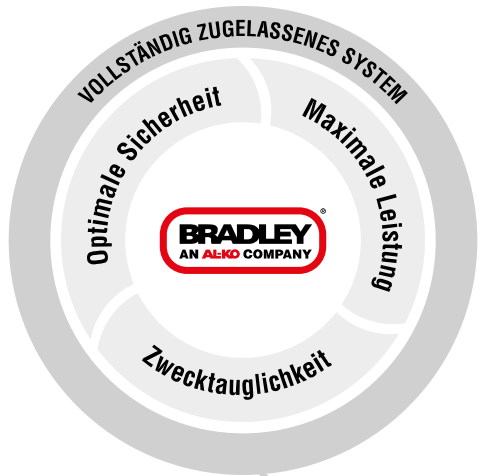
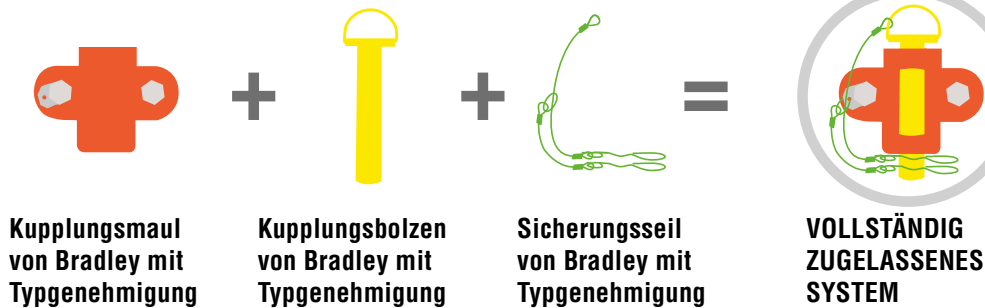
WARUM SOLLTEN KUPPLUNGSSYSTEME MIT TYPGENEHMIGUNG VERWENDET WERDEN?

Alle Kupplungssysteme, die Sie für Ihr Fahrzeug in Großbritannien und in Europa nutzen, müssen über eine Typgenehmigung verfügen. Ein „Kupplungssystem“ besteht aus verschiedenen Zugkomponenten, die für einen sicheren Anhängetrieb jeweils eine Typgenehmigung benötigen. Nur so stellen Sie sicher, dass ein aus verschiedenen Zugkomponenten bestehendes Kupplungssystem vollständig zugelassen ist.

Alle Bradley-Produkte verfügen über eine Typgenehmigung, sodass optimale Sicherheit und maximale Leistung für verschiedenste gewerbliche Einsatzfelder und Freizeitanwendungen gewährleistet ist.

BEISPIEL:

Für ein Kupplungsmaul sind immer ein zugelassener Kupplungsbolzen und ein zugelassenes Sicherungsseil erforderlich, um alle gesetzlichen Richtlinien in Großbritannien zu erfüllen.



Optimale Sicherheit

Die Anhängervorrichtungen von Bradley erfüllen höchste Sicherheitsstandards und bieten 100%ige Zuverlässigkeit für Kupplungssysteme sowie höchste Sicherheit für den Fahrer und die beförderten Güter.



Maximale Leistung

Bradley ist seit mehr als 90 Jahren in Großbritannien die Nummer 1 für Anhängervorrichtungen. Dank der langjährigen Erfahrung und Expertise brillieren die Produkte von Bradley in jedem Einsatzbereich.



Zwecktauglichkeit

Die zugelassenen Bradley-Produkte werden strengen Tests unterzogen und erfüllen die höchsten Qualitätsstandards. Daher sind sie für jeden vorgesehenen Einsatzbereich perfekt geeignet.

Bradley-Anhängervorrichtungen mit Typgenehmigung



UNIVERSELLE KUPPLUNGEN



SICHERUNGS-KUPPLUNGEN



KUPPLUNGS-MÄULER



HÖHEN-VERSTELLBARE HALTERUNGEN



HAKEN-KUPPLUNGEN



SHOCKLINK



AUTOJAW

RICHTLINIE ECE-R55-01



Richtlinie für Produkte mit Typgenehmigung

Die Typgenehmigung 94/20/EG für Anhängervorrichtungen wurde am 01. November 2014 durch die Richtlinie ECE-R55-01 ersetzt. Daher müssen seit November 2014 alle Anhängervorrichtungen und Kupplungssysteme die zusätzlichen Anforderungen dieser Richtlinie erfüllen.

Bradley war der erste Anbieter in Großbritannien, dessen Produkte nach dieser neuen Richtlinie getestet wurden und die gesetzlich vorgeschriebenen Vorgaben erfüllen. Alle Produkte von Bradley sind deshalb vollständig zugelassen und entsprechen den neuesten Standards.

Die Richtlinien für verschiedene Kupplungssysteme sind komplex und nicht leicht zu verstehen, daher empfehlen wir für eine Zulassung Ihres Kupplungssystems, nur vollständig zugelassene Produkte von Bradley zu verwenden.



Getestete Lebensdauer bei 2 Mio. Zyklen

Alle Produkte von Bradley werden strengen Tests unterzogen, damit sie die Anforderungen der Typgenehmigung erfüllen und übertreffen. Zu diesen Tests gehört auch eine Lebensdauerprüfung mit 2 Millionen Zyklen. Sie können darauf vertrauen, dass alle Bradley-Kupplungssysteme die höchsten Standards für Qualität und Sicherheit erfüllen.



2 Jahre Garantie

Alle Bradley-Produkte verfügen über eine 2-jährige Mängelgarantie ab Kaufdatum.



Lieferzeit 14 Arbeitstage

AUSWAHL DER RICHTIGEN ANHÄNGEVORRICHTUNG

Anhängelast



Die Anhängervorrichtungen von Bradley sind für verschiedene Zuggewichte ausgelegt, die in dieser Broschüre durch Symbole angegeben werden. Für ein sicheres und zugelassenes Produkt muss ein Produkt mit dem korrekten Zuggewicht für Ihr Kupplungssystem ausgewählt werden.

Montage mit zwei oder vier Schrauben



Alle Kupplungskomponenten von Bradley sind für die Montage an Zugdeichseln für zwei oder vier Schrauben vorgebohrt. Die Anzahl der Schrauben wird mit diesen Symbolen angegeben. Beide Montagearten erfüllen die britischen Standards sowie die Richtlinie ECE-R55-01.

QUALITÄTS- UND SICHERHEITSTANDARDS

Bradley verpflichtet sich während des gesamten Produktionsprozesses zur Einhaltung der höchsten Standards für Qualität und Sicherheit.

Dank modernster 3D-CAD-Arbeitsplätze, höchster Präzision bei der Herstellung sowie unserer langjährigen Erfahrung und Expertise in der Entwicklung und Fertigung ist Bradley der führende Anbieter für Anhängervorrichtungen in Großbritannien. Alle Anhängervorrichtungen von Bradley erfüllen (und übertreffen sogar) die gesetzlich vorgeschriebenen Richtlinien in Großbritannien. Darüber hinaus wurde die Lebensdauer der Produkte bei 2 Millionen Zyklen getestet. Die Produkte werden mit einer 2-jährigen Garantie verkauft.

Checkliste für die Typgenehmigung

Prüfen Sie Folgendes, um die richtige Anhängervorrichtung mit Typgenehmigung auszuwählen:

- ✓ Prüfen Sie, ob die Produkte die Richtlinie ECE-R55-01 (vom 01. November 2014) erfüllen.
- ✓ Stellen Sie sicher, dass das Zuggewicht und die Befestigungen für Ihr Kupplungssystem geeignet sind.
- ✓ Prüfen Sie, ob jede Komponente der Anhängervorrichtung eine Typgenehmigung besitzt. (Kombinieren Sie z. B. keinen Kupplungsbolzen ohne Typgenehmigung mit einem zugelassenen Kupplungsmaul).



Erfahrene Konstrukteure nutzen modernste 3D-CAD-Programme, um neue Prototypen zu planen, zu entwickeln und zu testen.



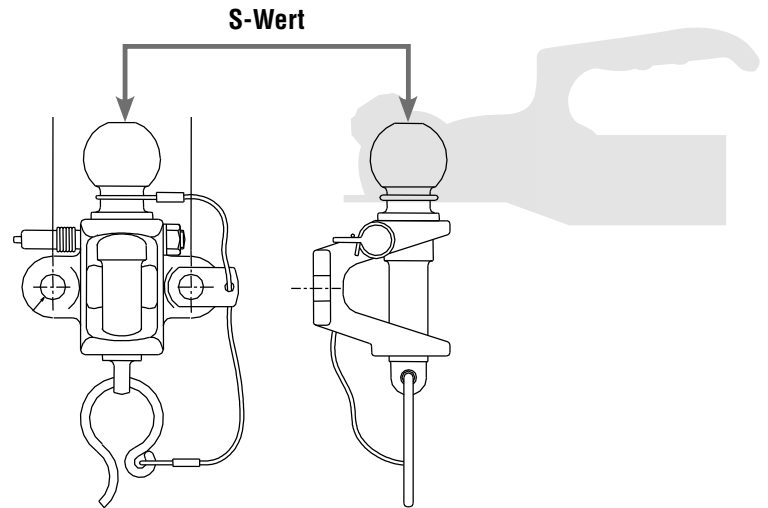
Investitionen in moderne Produktionsanlagen, CNC-Maschinen und Laserschneidsysteme ermöglichen es, dass Bradley-Produkte stets nach dem neuesten Stand der Technik gefertigt werden.

ERLÄUTERUNG DER S-WERTE

Die Stützlast wird technisch korrekt als „S-Wert“ oder „Statische vertikale Masse“ bezeichnet.

Der S-Wert ist die Last, das Gewicht oder die Masse, die bzw. das durch den Kupplungskopf des Anhängers oder Caravans auf die am Zugfahrzeug befestigte Kupplungskugel/Zugdeichsel übertragen wird.

Sie müssen vor dem Kauf einer Anhängervorrichtung den S-Wert kennen oder berechnen, um sicherzustellen, dass Ihr Gespann (d. h. Zugfahrzeug und Anhänger) den Sicherheitsbestimmungen der gesetzlich vorgeschriebenen Richtlinien entspricht.



Wie hoch ist der maximale S-Wert?

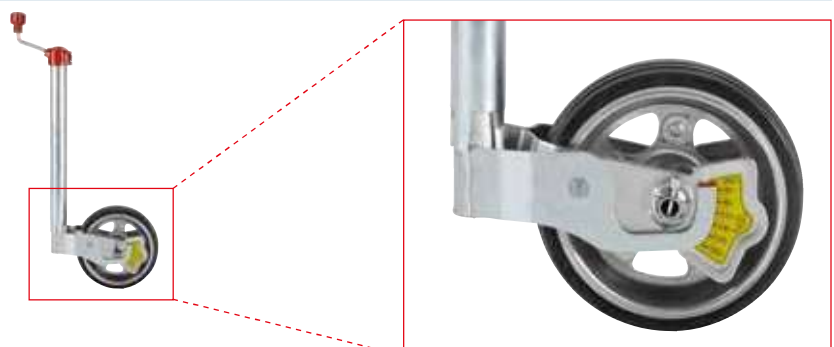
Sie finden den maximalen S-Wert bzw. die Stützlast im Fahrzeughandbuch.

Im Fahrzeughandbuch wird möglicherweise auch ein anderer technischer Begriff wie „maximale statische vertikale Last auf der Kupplungskugel“ oder eine andere Beschreibung für den S-Wert verwendet.

Wenn Sie den S-Wert für Ihr Fahrzeug nicht kennen, wenden Sie sich an Ihren Fahrzeughersteller, um den maximalen S-Wert für Ihr Fahrzeug zu erhalten.

AL-KO Premium Stützrad (Teile-Nr. 1221695)

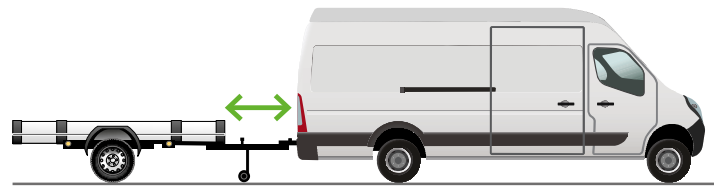
Hinweis: Es sind Geräte erhältlich, die zum Ermitteln der Stützlast ein Messgerät enthalten, das z. B. im Stützrad integriert sein kann.



ERLÄUTERUNG DER D-WERTE

Der D-Wert wird in Kilonewton (kN) angegeben und gibt die dynamischen Lastbegrenzungen zwischen dem Zugfahrzeug und einem Anhänger an, d. h. die horizontale Kraft zwischen Zugfahrzeug und Anhänger.

Sie müssen vor dem Kauf einer Anhängervorrichtung den D-Wert kennen oder berechnen, damit Ihr gesamtes Kupplungssystem seine Zulassung behält.



D-WERT
30,95 kN

Alle D-Werte unserer Produkte werden in diesem Katalog gut sichtbar angegeben.

Berechnen des D-Werts

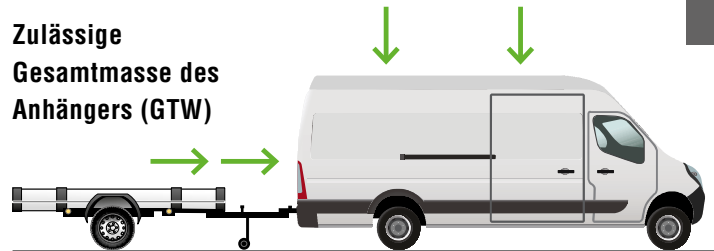
Um den D-Wert zu berechnen, benötigen Sie die folgenden Informationen von Ihrem Fahrzeughersteller:

- I Die zulässige Gesamtmasse des Zugfahrzeugs (GVW), die u. U. auch „amtlich zulässiges Gesamtgewicht“ genannt wird
- I Die zulässige Gesamtmasse des Anhängers (GTW)

Zulässige Gesamtmasse des Zugfahrzeugs (GVW)

7

Zulässige Gesamtmasse des Anhängers (GTW)



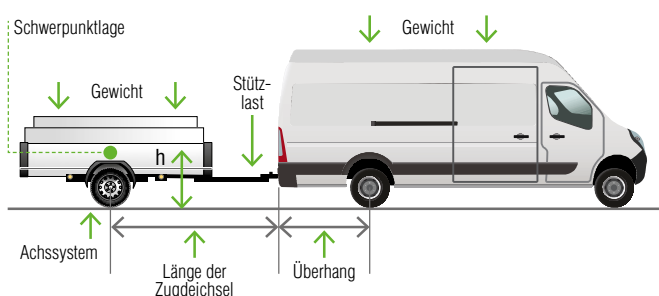
Der D-Wert wird wie folgt berechnet:

$$\frac{GVW \times GTW}{GVW + GTW} \times \frac{9,81 \text{ kg/ms}^2}{1000} = D$$

Beispiel Ford Transit (GVW = 2.500 kg, GTW = 3.500 kg):

$$\frac{2.500 \text{ kg} \times 3.500 \text{ kg}}{2.500 \text{ kg} + 3.500 \text{ kg}} \times \frac{9,81 \text{ kg/ms}^2}{1000} = \mathbf{14,3 \text{ kN}}$$

Kriterien für eine optimale und sichere Anhängervorrichtung



Anhänger

1. Geringes Gewicht
2. Lange Zugdeichsel
3. Niedriger Schwerpunkt
4. Nutzung der max. zulässigen Stützlast
5. Große Bereifung
6. Optimale Beladung (schwere Teile nahe der Achse)

Fahrzeug

1. Hohes Gewicht
2. Großer Radstand
3. Kleiner Überhang
4. Korrekter Reifendruck
5. Korrekt funktionierende Stoßdämpfer

UNIVERSELLE KUPPLUNGEN

von Bradley



Die universellen Kupplungen von Bradley eignen sich perfekt für gemischte Anhänger-Fuhrparks und erfüllen die höchsten Anforderungen an die Sicherheit.

Die universellen Bradley-Kupplungen bestehen aus einer geschmiedeten Kupplungskugel in robuster Ausführung und einem Bolzen. Das Edelstahl-Sicherungsseil mit einer Ummantelung aus Nylon bietet eine verbesserte Sicherung und Fixierung des Seils und verhindert ein Verhaken.

Sowohl die Variante für eine 2-Schrauben-Befestigung als auch für die 4-Schrauben-Befestigung verfügt über einen einzigartigen primären Verriegelungshebel und einen sekundären Verriegelungsstift, um einen sicheren Anhängetrieb zu gewährleisten.

MERKMALE UND VORTEILE

- I Verklebungsicherung und minimaler Überhang
- I Kompatibel mit den britischen Standard-Zugösen 30/40/50 mm
- I Doublelock-Mechanismus
- I Langlebige Gusseisenkonstruktion mit hoher Korrosionsbeständigkeit
- I Alle Kupplungen erfüllen die Anforderungen der Richtlinie ECE-R55-01

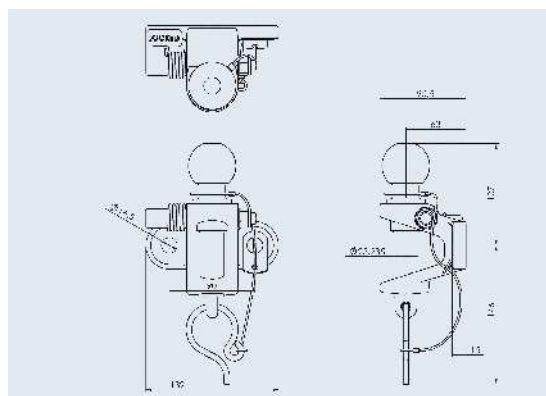
Universelle 3,5-t-Kupplung E40TC



- I Durchmesser Bolzen: 25 mm
- I Durchmesser Kugel: 50 mm
- I Anhängelast: 3,5 t
- I D-Wert: 17 kN
- I Vertikale Last/S-Wert: 200 kg
- I Zugöse: mind. Innendurchm. 30 mm
- I 2-Schrauben-Montage gemäß Richtlinie ECE-R55-01



Schrauben im Lieferumfang nicht enthalten – Schrauben M16 erforderlich. Festigkeitsklasse 8.8 oder höher erforderlich.



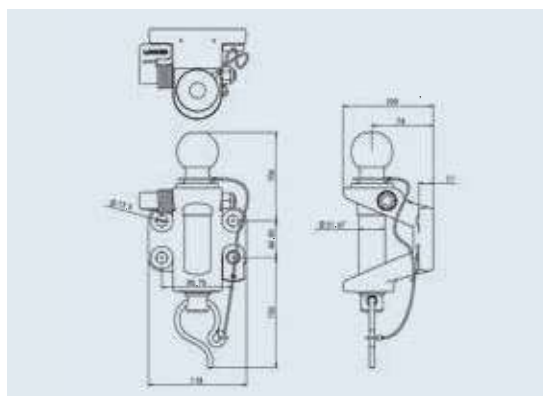
Universelle 3,5-t-Kupplung E100TC



- I Durchmesser Bolzen: 32 mm
- I Durchmesser Kugel: 50 mm
- I Anhängelast: 3,5 t
- I D-Wert: 30,95 kN
- I Vertikale Last/S-Wert: 350 kg
- I Zugöse: mind. Innendurchm. 30 mm
- I 4-Schrauben-Montage gemäß Richtlinie ECE-R55-01



Schrauben im Lieferumfang nicht enthalten – Schrauben M16 erforderlich. Festigkeitsklasse 8.8 oder höher erforderlich.



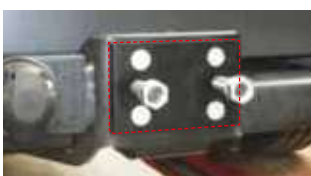
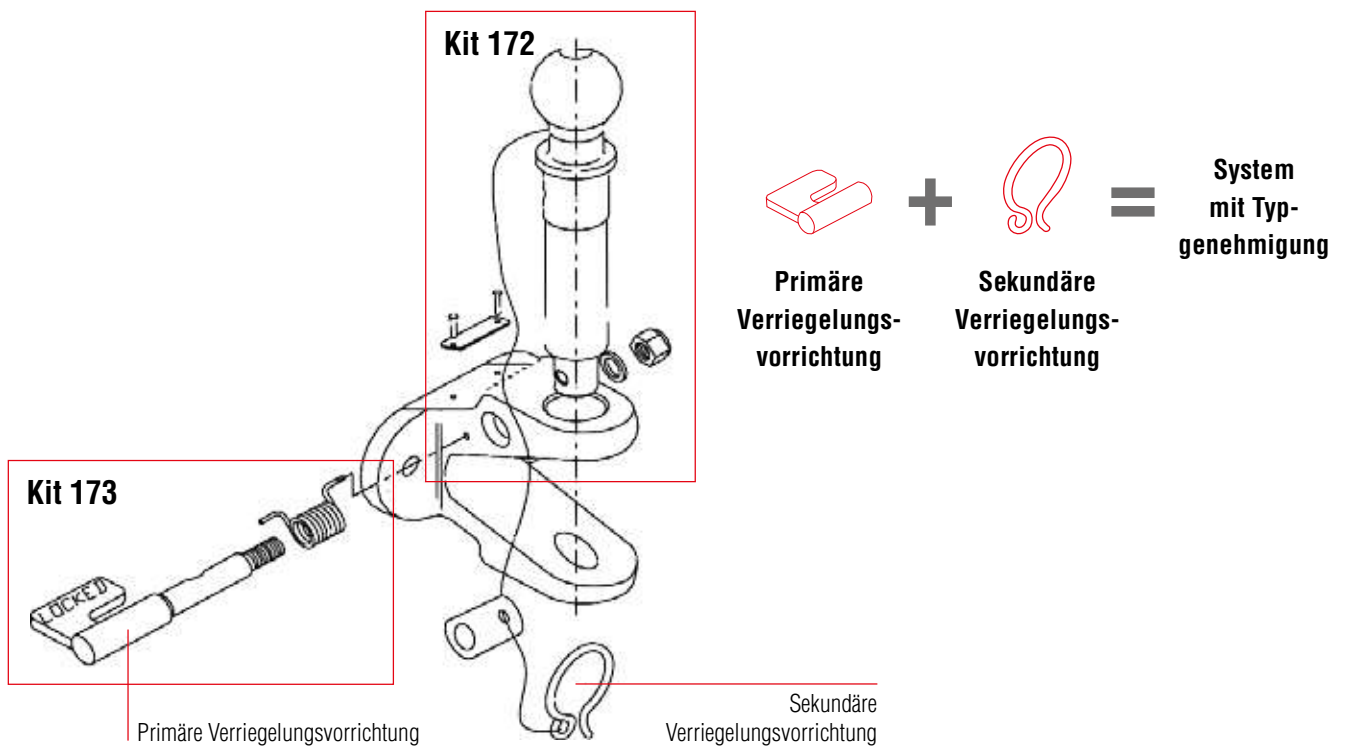
Bestell-Nr.	Produkt
185007815 (Bradley V352L) SAP: ABSCHLEPPKUPPLUNG E40T 3500 KG	Universelle 3,5-t-Kupplung E40TC
Ersatzteil-Nr.	
185012615 (Bradley Kit173) SAP: VERRIEGELUNGSGRIFF E40TC & E100TC	Verriegelungsgriff
185005515 (Bradley Kit172) SAP: 25MM KUGELKOPF + SEIL + SPLINT E100TC	Kugelbolzen & Draht
185007915 (Bradley V35B) SAP: SCHRAUBEN SATZ E40T/TC	Schrauben-Set (Einheit: Zoll)
185008015 (Bradley V35B-M16) SAP: SCHRAUBEN SATZ E40T/TC - M16	Schrauben-Set (metrisch)

Bestell-Nr.	Produkt
185008115 (Bradley V502L) SAP: ABSCHLEPPKUPPLUNG E100T 5000 KG	Universelle 3,5-t-Kupplung E100TC
Ersatzteil-Nr.	
185012615 (Bradley Kit173) SAP: VERRIEGELUNGSGRIFF E40TC & E100TC	Verriegelungsgriff
185012715 (Bradley Kit170) SAP: 32MM KUGELKOPF + SEIL + SPLINT E100TC	Kugelbolzen & Draht
185008215 (Bradley V50B) SAP: SCHRAUBEN SATZ E100T/TC	Schrauben-Set (Einheit: Zoll)
185008315 (Bradley V50B-M12) SAP: SCHRAUBEN SATZ E100T/TC METRISCH	Schrauben-Set (metrisch)



System mit Typgenehmigung

7



Adapterplatte
Bestell-Nr. 185013915 (Bradley 17898)

Mit dieser Adapterplatte können Sie eine europäische Kupplungskugel mit 4 Bohrungen an eine britische Standard-Befestigung mit 2 Schrauben anbringen (siehe Abbildung).

Die Adapterplatte ist gemäß der Richtlinie ECE-R55-01 für die Verwendung mit Bradley-/Dixon-Bate-Komponenten zugelassen. Die Adapterplatte ist ausschließlich im Lieferumfang von Komponenten für eine 2-Schrauben-Montage enthalten. (Nur in schwarz.)

HINWEIS: Verwenden Sie ausschließlich Originalteile und -zubehör von Bradley, damit Ihr System alle gesetzlich vorgeschriebenen Anforderungen erfüllt und zugelassen werden kann.

UNIVERSELLE KUPPLUNGEN

von Dixon-Bate



Alle universellen Kupplungen von Dixon-Bate genügen den höchsten Anforderungen in Bezug auf Qualität und Langlebigkeit. Daher sind sie für gewerbliche Zwecke bestens geeignet. Endkunden können diese Kupplungen zudem schnell an Ihren Zugfahrzeugen befestigen.

Die universellen Kupplungen bestehen aus einer separaten 50-mm-Kupplungskugel sowie einem Kupplungsbolzen mit einem Durchmesser von 25 mm. Die Kupplungskugel-Bolzen-Baugruppe aus strapazierfähigem, geschmiedetem Stahl ist seit mehr als 20 Jahren eines der beliebtesten Produkte bei gewerblichen Nutzern. Die universellen Kupplungen von Dixon-Bate sind mit gehärtetem oder ohne gehärteten Kupplungsbolzen erhältlich.

MERKMALE UND VORTEILE

- | Einzigartige Kupplung mit Kupplungskugel und -bolzen
- | Alle Kupplungen erfüllen die Anforderungen der Richtlinie ECE-R55-01
- | Verzinkte sowie transparent passivierte Oberfläche
- | Klasse: A50-X/S

Universelle 3,5-t-Kupplung mit 25mm-Bolzen



- | Durchmesser Bolzen: 25 mm
- | Durchmesser Kugel: 50 mm
- | Anhängelast: 3,5 t
- | D-Wert: 17,2 kN
- | Vertikale Last/S-Wert: 250 kg
- | Zugöse: mind. Innendurchm. 28,6 mm
Maximaler Querschnitt: 28,6 mm
- | 2-Schrauben-Montage gemäß Richtlinie ECE-R55-01



Schrauben im Lieferumfang nicht enthalten.
Festigkeitsklasse 8.8 oder höher erforderlich.

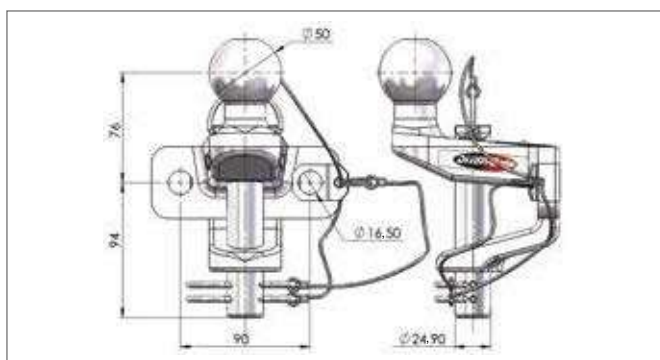
Universelle 3,5-t-Kupplung mit gehärtetem 25mm-Bolzen



- | Durchmesser Bolzen: 25 mm
- | Durchmesser Kugel: 50 mm
- | Anhängelast: 3,5 t
- | D-Wert: 17,2 kN
- | Vertikale Last/S-Wert: 250 kg
- | Zugöse: mind. Innendurchm. 28,6 mm
Maximaler Querschnitt: 28,6 mm
- | 2-Schrauben-Montage gemäß Richtlinie ECE-R55-01



Schrauben im Lieferumfang nicht enthalten.
Festigkeitsklasse 8.8 oder höher erforderlich.



Bestell-Nr.	Produkt
185002015 (Bradley DB202014) SAP: BALL & PIN 3500KG DIXON BATE	Universelle 3,5-t-Kupplung mit 25mm-Bolzen
185009815 (Bradley DB201740) SAP: COUPLING 3.5T UNIV HARDPIN DB	Universelle 3,5-t-Kupplung mit gehärtetem 25mm-Bolzen (ausgelegt für 3.500 kg)

Ersatzteil-Nr.	Produkt
185012815 (Bradley DB68121) SAP: 25 MM BOLZEN 3500KG + SICHERUNGSSET	25mm-Standard-Bolzen/ Sicherungsseil/Lasche/Splint
185012915 (Bradley DB68129) SAP: KETTE/LASCHE/SPLINT 3500KG	Sicherungsseil/Lasche/Splint für 25mm-Bolzen (Standardkopf und gehärteter Bolzen)
185013015 (Bradley DB67229) SAP: 25MM BOLZEN GEHÄRTET + SICHERUNGSSET	Gehärteter 25-mm-Bolzen/ Sicherungsseil/Lasche/Splint



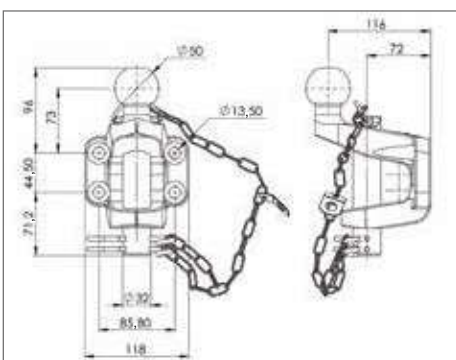
Universelle 3,5-t-Kupplung mit 32mm-Bolzen

3,5 t D-WERT 30,95 kN

- | Durchmesser Bolzen: 32 mm
- | Durchmesser Kugel: 50 mm
- | Anhängelast: 3,5 t
- | D-Wert: 30,95 kN
- | Vertikale Last/S-Wert: 250 kg
- | Zugöse: mind. Innendurchm. 50 mm
Maximaler Querschnitt: 28,6 mm
- | 4-Schrauben-Montage gemäß Richtlinie ECE-R55-01



Schrauben im Lieferumfang nicht enthalten.
Festigkeitsklasse 8.8 oder höher erforderlich.



Adapterplatte

Bestell-Nr. 185013915 (Bradley 17898)
SAP: ADAPTER PLATE - 4 BOLT EURO TO 2 BOLT UK

Mit dieser Adapterplatte können Sie eine europäische Kupplungskugel mit 4 Bohrungen an eine britische Standard-Befestigung mit 2 Bolzen anbringen (siehe Abbildung).

Die Adapterplatte ist gemäß der Richtlinie ECE-R55-01 für die Verwendung mit Bradley-/Dixon-Bate-Komponenten zugelassen. Die Adapterplatte ist ausschließlich im Lieferumfang von Komponenten für eine 2-Schrauben-Montage (auf dieser Seite) enthalten. (Nur in schwarz.)

Bestell-Nr.	Produkt
185008715 (Bradley DB201691) SAP: TOWING JAW / BALL 3.5T - DIXON BATE	Universelle 3,5-t-Kupplung mit 32mm-Bolzen

Ersatzteil-Nr.	Produkt
185013115 (Bradley DB67187) SAP: 32MM BOLZEN 5000KG + SICHERUNGSSET	32mm-Bolzen/Kette/Lasche/Splint
185013215 (Bradley DB67221) SAP: KETTE/LASCHE/SPLINT 5000KG	Kette/Lasche/Splint-Set für 32mm-Bolzen

HINWEIS: Verwenden Sie ausschließlich Originalteile und -zubehör von Bradley, damit Ihr System alle gesetzlich vorgeschriebenen Anforderungen erfüllt und zugelassen werden kann.

UNIVERSELLE SICHERHEITSKUPPLUNGEN

von Dixon-Bate



Die universelle Sicherheitskupplung ist mit vielen Stabilisierungseinrichtungen kompatibel. Sie ist mit ihren Komponenten aus Schmiedestahl für eine hohe Belastbarkeit und maximale Langlebigkeit ausgelegt.

Die Kupplung besteht aus einer 50-mm-Kupplungskugel und einem gehärteten Kupplungsbolzen mit einem Durchmesser von 25 mm, um eine höhere Flexibilität für verschiedene Stabilisierungseinrichtungen und Kupplungsvorrichtungen zu bieten. Die Komponenten sind aus strapazierfähigem, geschmiedetem Stahl gefertigt.

Der Kupplungsbolzen kann in der integrierten Bolzenhalterung aufbewahrt werden. Das Edelstahl-Sicherungsseil mit einer Ummantelung aus Nylon bietet eine verbesserte Sicherung und Fixierung des Seils und verhindert ein Verhaken.

MERKMALE UND VORTEILE

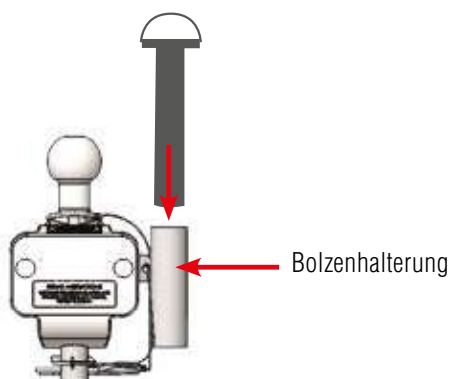
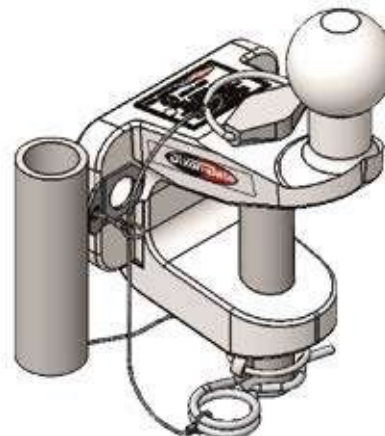
- | Einzigartiges Produkt, speziell für Stabilisierungseinrichtungen ausgelegt
- | Alle Kupplungen erfüllen die Anforderungen des EU-Standards und der Richtlinie ECE-R55-01
- | Verzinkte sowie transparent passivierte Oberfläche
- | Klasse: A50-X/S

Universelle 3,5-t-Sicherheitskupplung mit gehärtetem Bolzen



- | Durchmesser Bolzen: 25 mm
- | Durchmesser Kugel: 50 mm
- | Anhängelast: 3,5 t
- | D-Wert: 17,2 kN
- | Vertikale Last/S-Wert: 250 kg
- | Zugöse: mind. Innendurchm. 28,6 mm
Maximaler Querschnitt: 28,6 mm
- | 2-Schrauben-Montage gemäß Richtlinie ECE-R55-01

Schrauben im Lieferumfang nicht enthalten.
Festigkeitsklasse 8.8 oder höher erforderlich.



Adapterplatte
Bestell-Nr. 185013915 (Bradley 17898)
SAP: ADAPTER PLATE - 4 BOLT EURO TO 2 BOLT UK

Mit dieser Adapterplatte können Sie eine europäische Kupplungskugel mit 4 Bohrungen an eine britische Standard-Befestigung mit 2 Schrauben anbringen (siehe Abbildung). Die Adapterplatte ist gemäß der Richtlinie ECE-R55-01 für die Verwendung mit Bradley-/Dixon-Bate-Komponenten zugelassen. Die Adapterplatte ist ausschließlich im Lieferumfang von Komponenten für eine 2-Schrauben-Montage (auf dieser Seite) enthalten. (Nur in schwarz.)

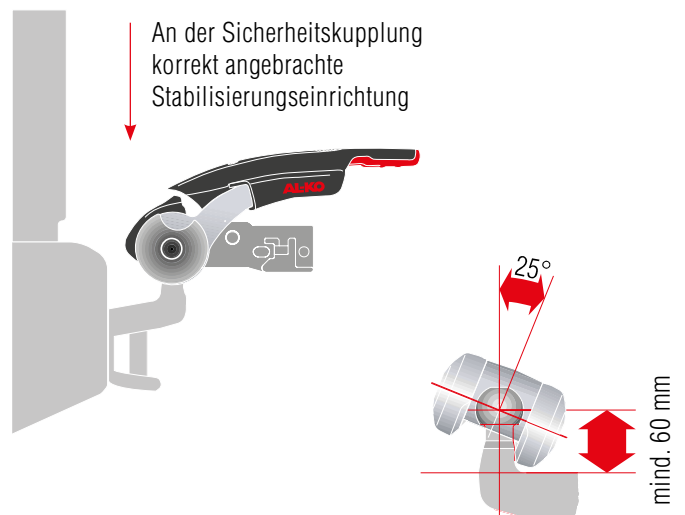
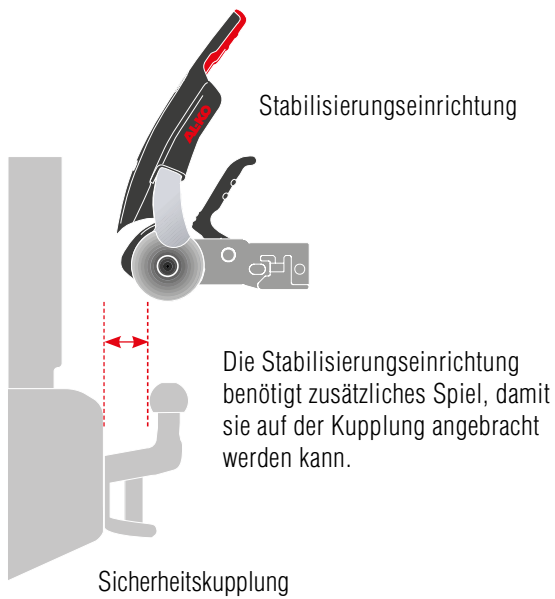
Bestell-Nr.	Produkt	Ersatzteil-Nr.	Produkt
185010015 (Bradley DB202116) SAP: KUPPLUNG 3,5T UNIVERSAL	Universelle 3,5-t-Sicherheitskupplung mit gehärtetem 25mm-Bolzen (ausgelegt für 3.500 kg)	185013315 (Bradley DB68240) SAP: 25MM BOLZEN GEHÄRTET + HALTER	Gehärteter 25mm-Bolzen und Halterung Universelle 3,5-t-Sicherheitskupplung

HINWEIS: Verwenden Sie ausschließlich Originalteile und -zubehör von Bradley, damit Ihr System alle gesetzlich vorgeschriebenen Anforderungen erfüllt und zugelassen werden kann.



Speziell für die Verwendung mit Stabilisierungseinrichtungen entwickelt

7



Die Abbildung zeigt die AL-KO Sicherheitskupplung AKS™ 3004.



KUPPLUNGSMÄULER

von Bradley



Die Kupplungsmäuler von Bradley wurden mit einer Verklemsicherung konzipiert, um eine Blockierung zu vermeiden. Sie besitzen nur einen minimalen Überhang. Sie wurden aus langlebigem, korrosionsbeständigem Gusseisen gefertigt und sind gemäß der Richtlinie ECE-R55-01 zugelassen.

Alle Kupplungsmäuler haben eine Garantie von 2 Jahren und eine Lebensdauer, die mit 2 Millionen Zyklen getestet wurde.

MERKMALE UND VORTEILE

- I Verklemsicherung und minimaler Überhang
- I Kompatibel mit den britischen Standard-Zugösen 30/40/50 mm
- I Doublelock-Mechanismus
- I Langlebige Gusseisenkonstruktion mit hoher Korrosionsbeständigkeit
- I Zugelassen gemäß Richtlinie ECE-R55-01



Adapterplatte

Infos siehe Zubehör

Bestell-Nr. 185013915 (Bradley 17898)

SAP: ADAPTER PLATE - 4 BOLT EURO TO 2 BOLT UK

3,5-t-Kupplungsmaul E40T



- I Durchmesser Bolzen: 25 mm
- I Anhängelast: 3,5 t
- I D-Wert: 17 kN
- I Vertikale Last/S-Wert: 200 kg
- I Zugöse: mind. Innendurchm. 30 mm
Maximaler Querschnitt: 28,6 mm
- I 2-Schrauben-Montage gemäß Richtlinie ECE-R55-01



Schrauben im Lieferumfang nicht enthalten.
Schrauben M16 erforderlich.

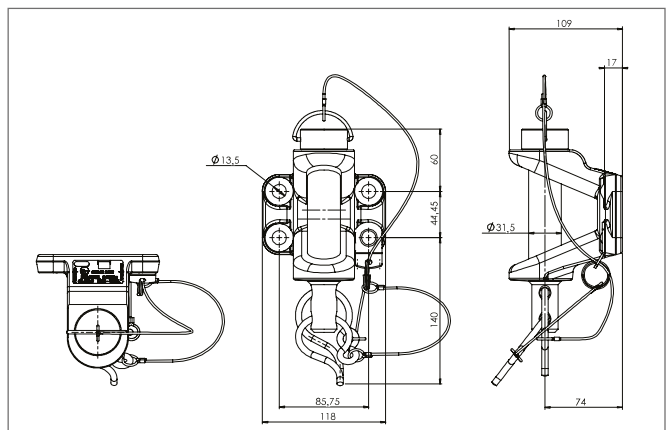
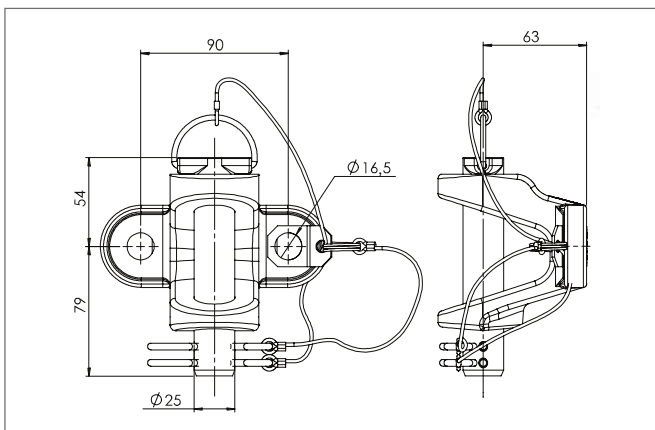
3,5-t-Kupplungsmaul E100T



- I Durchmesser Bolzen: 32 mm
- I Anhängelast: 3,5 t
- I D-Wert: 30,95 kN
- I Vertikale Last/S-Wert: 350 kg
- I Zugöse: mind. Innendurchm. 40 mm
Maximaler Querschnitt: 28,6 mm
- I 4-Schrauben-Montage gemäß Richtlinie ECE-R55-01



Schrauben im Lieferumfang nicht enthalten.
Schrauben M12 erforderlich.



Bestell-Nr.	SAP	Produkt
185010115 (Bradley V351L)	JAW E40T 3500KG LESS BOLTS	Bradley 3,5-t-Kupplungsmaul E40T
185010215 (Bradley V501L)	JAW E100T 3500KG LESS BOLTS	Bradley 3,5-t-Kupplungsmaul E100T
185010315 (Bradley V354L)	JAW E40TC 3500KG LESS BALL	Bradley 3,5-t-Kupplungsmaul mit Sperrstift
185010415 (Bradley V504L)	JAW E100TC 3500 KG LESS BALL	Bradley 3,5-t-Kupplungsmaul mit Sperrstift

HINWEIS:

Verwenden Sie ausschließlich Originalteile und -zubehör von Bradley, damit Ihr System alle gesetzlich vorgeschriebenen Anforderungen erfüllt und zugelassen werden kann.

KUPPLUNGSMÄULER

von Dixon-Bate



Die Kupplungsmäuler von Dixon-Bate bieten dieselbe hohe Qualität und Anhängelast (3,5 t) wie die von Bradley. Jedoch eignen sie sich eher für Kupplungssysteme mit S-Werten von 250 kg.

Das Produkt ist auch mit einem gehärteten Kupplungsbolzen erhältlich. Beide Produktvarianten werden mit einer 2-jährigen Garantie geliefert.

MERKMALE UND VORTEILE

- I Bolzen aus strapazierfähigem, geschmiedetem Stahl. Edelstahl-Sicherungsseil mit einer Ummantelung aus Nylon bietet eine verbesserte Sicherung und Fixierung des Splints und verhindert ein Verhaken.
- I Zugelassen gemäß Richtlinie ECE-R55-01
- I Verzinkte sowie transparent passivierte Oberfläche.
- I Klasse: A-S

3,5-t-Kupplungsmaul



- I Durchmesser Bolzen: 25 mm
- I Anhängelast: 3,5 t
- I D-Wert: 17,5 kN
- I Vertikale Last/S-Wert: 250 kg
- I Zugöse: mind. Innendurchm. 30 mm
Maximaler Querschnitt: 30 mm
- I 2-Schrauben-Montage gemäß Richtlinie ECE-R55-01



3,5-t-Kupplungsmaul mit gehärtetem Bolzen



- I Mit gehärtetem Bolzen mit \varnothing 25 mm, ausgelegt für 3.500 kg
- I Typgenehmigung gemäß Richtlinie ECE-R55-01

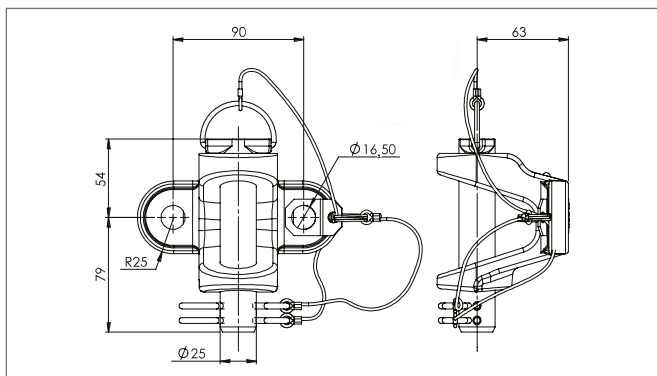


Adapterplatte

Infos siehe Zubehör

Bestell-Nr. 185013915 (Bradley 17898)

SAP: ADAPTER PLATE - 4 BOLT EURO TO 2 BOLT UK



Bestell-Nr.	Produkt	Ersatzteil-Nr.	Produkt
185001715 (Bradley DB201661) SAP: JAW 3500KG DIXON BATE	3,5-t (17,5 kN)-Kupplungsmaul	185002615 (Bradley DB68169) SAP: BOLZEN 3500KG + SICHERUNGSSET	25-mm-Standard-Bolzen/Sicherungsseil/Splint-Set
		185012915 (Bradley DB68129) SAP: KETTE/LASCHE/SPLINT 3500KG	Sicherungsseil/Splint-Set für 25-mm-Bolzen
185010515 (Bradley DB201756) SAP: JAW 3.5T HARDPIN DB	3,5-t (17,5 kN)-Kupplungsmaul mit gehärtetem Bolzen	185013415 (Bradley DB67228) SAP: 25MM BOLZEN GEHÄRTET + SEIL + SPLINT	Gehärteter 25-mm-Bolzen/Sicherungsseil/Lasche/Splint
		185012915 (Bradley DB68129) SAP: KETTE/LASCHE/SPLINT 3500KG	Sicherungsseil/Splint-Set für 25-mm-Bolzen

BRADLEY AUTOJAW



Bradley AutoJaw ist eine halbautomatische, selbst-einrastende Kupplung, mit der der Anhänger mit nur einer Hand angekuppelt werden kann und höchste Sicherheit des Fahrers gewährleistet ist.

Die AutoJaw-Kupplung vereint alle erforderlichen Kupplungskomponenten. Kupplungsbolzen können so weder verloren gehen noch falsch angebracht werden. Sie laufen außerdem nicht Gefahr, für den Antriebsbetrieb versehentlich einen Kupplungsbolzen ohne Typgenehmigung zu verwenden.

Die AutoJaw-Kupplung rastet automatisch in die Zugöse des Anhängers ein, wenn das Zugfahrzeug rückwärts zum Anhänger fährt. Die Kupplung ist so ausgelegt, dass sie beim Ankuppeln automatisch einrastet und verriegelt wird. Ein Ziehen des Anhängers ohne vorherige vollständige Verriegelung der AutoJaw-Kupplung von Bradley ist nicht möglich. Da die Bradley AutoJaw-Kupplung nur vollständig eingerastet und verriegelt werden kann, ist die Zuverlässigkeit und Sicherheit des Antriebs immer gewährleistet.

Die Bradley AutoJaw-Kupplung verfügt außerdem über eine Verriegelungsvorrichtung, die zusammen mit dem Standard-Rundzylinderschloss von Bradley verwendet werden kann.

MERKMALE UND VORTEILE

- | Ideale Lösung für Kupplungssysteme mit 2-Schrauben-Montage UND einem hohen D-Wert
- | Selbsteinrastende AutoJaw-Kupplung mit Verklebungsicherung und minimalem Überhang
- | Keine Ketten oder Drähte
- | Hohe Korrosionsbeständigkeit, aus langlebigem Gusseisen
- | Kompatibel mit den britischen Standard-Zugösen 30/40/50 mm



Adapterplatte

Infos siehe Zubehör

Bestell-Nr. 185013915 (Bradley 17898)

SAP: ADAPTER PLATE - 4 BOLT EURO TO 2 BOLT UK

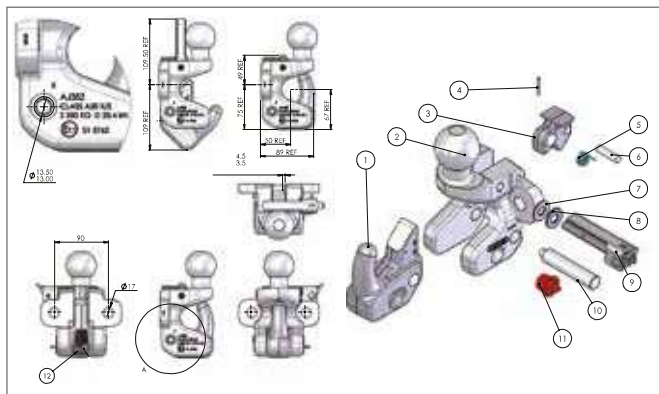
AutoJaw-Kupplung mit Kugel



- | Durchmesser Kugel: 50 mm
- | Anhängelast: 3,5 t
- | D-Wert: 23,41 kN
- | Vertikale Last/S-Wert: 350 kg
- | Korrosionsbeständige, schwarz phosphatierte Oberfläche mit schwarzem Pulverlack
- | 2-Schrauben-Montage gemäß Richtlinie ECE-R55-01



Schrauben im Lieferumfang nicht enthalten.
Schrauben M16, Festigkeitsklasse 8.8 oder höher erforderlich



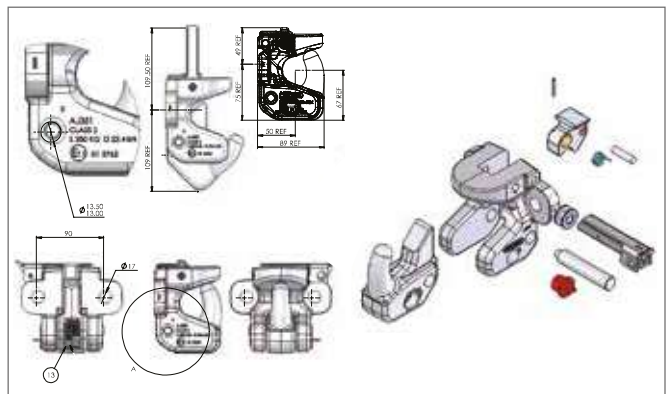
AutoJaw-Kupplung ohne Kugel



- | Anhängelast: 3,5 t
- | D-Wert: 23,41 kN
- | Vertikale Last/S-Wert: 350 kg
- | Korrosionsbeständige, schwarz phosphatierte Oberfläche mit schwarzem Pulverlack
- | 2-Schrauben-Montage gemäß Richtlinie ECE-R55-01



Schrauben im Lieferumfang nicht enthalten.
Schrauben M16, Festigkeitsklasse 8.8 oder höher erforderlich

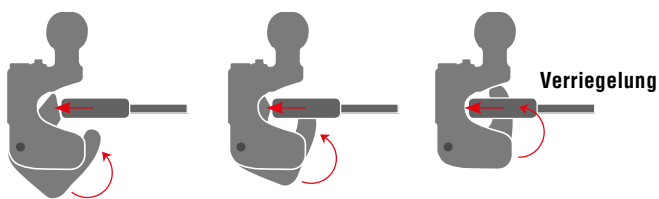
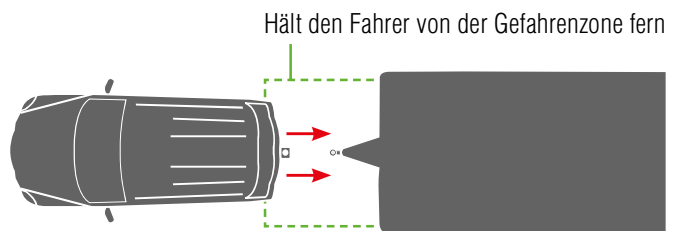
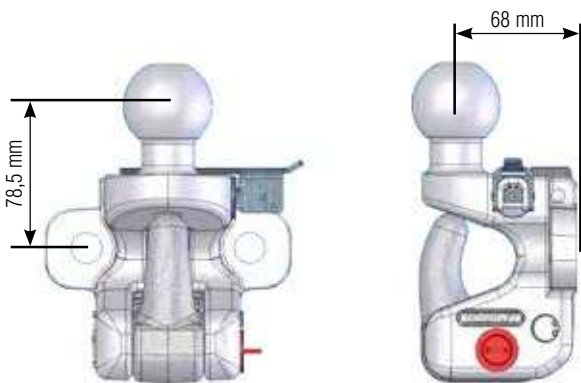


Bestell-Nr.	Produkt
185001115 (Bradley AJ352L2) SAP: JAW AUTO CPL 3500KG 50MM BALL	Bradley AutoJaw mit Kugel

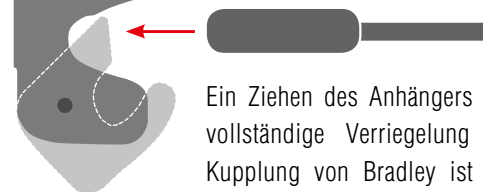
Bestell-Nr.	Produkt
185008615 (Bradley AJ351L2) SAP: TOWING JAW AUTO LESS BALL	Bradley AutoJaw ohne Kugel



7



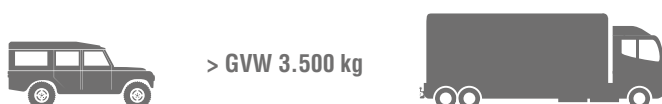
Automatisches Einrasten von AutoJaw
Vollständiges Einrasten und Verriegeln beim Ankuppeln.



Ein Ziehen des Anhängers ohne vorherige vollständige Verriegelung der AutoJaw-Kupplung von Bradley ist nicht möglich. Da die Bradley AutoJaw nur vollständig eingerastet und verriegelt werden kann, ist die Zuverlässigkeit und Sicherheit des Anhängetriebs immer gewährleistet.

Hohe Anhängelast

Der hohe D-Wert gibt ein maximales Anhängergewicht von 3.500 kg an, auch wenn der Anhänger an ein Zugfahrzeug mit einem Gewicht von 7,5 Tonnen angekuppelt wird. Das ist für ein Kupplungsmaul mit einer 2-Schrauben-Montage einzigartig.



HÖHENVERSTELLBARE HALTERUNGEN

von Dixon-Bate



Mit den höhenverstellbaren Halterungen von Dixon-Bate können Anhänger in verschiedenen Höhen angekuppelt werden. Jedes Produkt wurde für verschiedene Ankupplungshöhen konzipiert: von 100 mm bis 260 mm in Schritten von jeweils 50 mm.

Die Halterung wird von Hand in Position gebracht und mit einer oder zwei 19mm-Edelstahlschrauben mit Splinten gesichert. Für die Einstellung der Höhe sind keine Werkzeuge notwendig. Jede Kupplungskugel, jedes Kupplungsmaul oder jeder Haken kann angebracht werden, da das Produkt für 2 oder 4 Schrauben zur Befestigung vorgebohrt ist.

MERKMALE UND VORTEILE

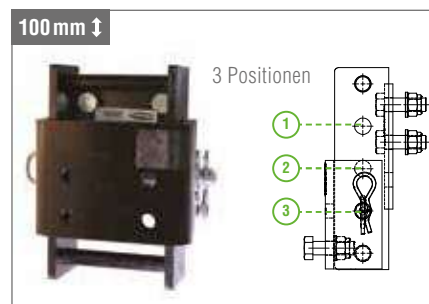
- | Höhenverstellbar ohne Einsatz von Werkzeugen
- | Einstellung von 3 bis 5 Positionen in Schritten von jeweils 50 mm (alle Produkte)
- | Einfacher und sicherer Verriegelungsmechanismus
- | Vollstahlausführung
- | 4-Schrauben-Montage an Zugfahrzeug
- | Befestigung der Kupplungen an der höhenverstellbaren Halterung mit 2 oder 4 Schrauben
- | Edelstahlschrauben mit Ø19 mm zur sicheren Befestigung der Schiebepatte mit Splinten
- | Korrosionsbeständige, schwarz phosphatierte Oberfläche mit schwarzem Pulverlack
- | Bolzen und Splinte mit schwarzer, glänzender Zinkbeschichtung
- | Zusätzliche Kupplungskugeln verfügbar (siehe Zubehör)



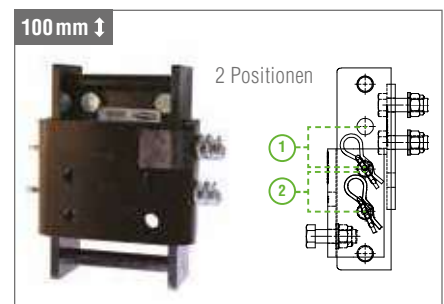
D-WERT
23,41 kN

- | Höhenverstellbare Halterung 100 mm
- | Höhenverstellbar: 3/2 Positionen in Schritten von jeweils 50 mm
- | 1-/ oder 2-Bolzen-Variante verfügbar
- | Bolzen mit Ø 19 mm zur sicheren Befestigung mit Splinten
- | Schiebepatte vorgebohrt mit 4 Bohrungen zur Befestigung mit 2 oder 4 Schrauben gemäß Richtlinie ECE-R55-01

Höhenverstellbare Halterung 100 mm



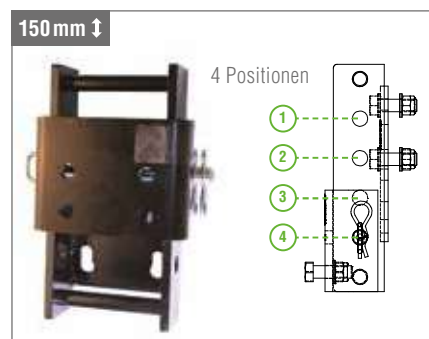
100 mm 2-Bolzen-Variante



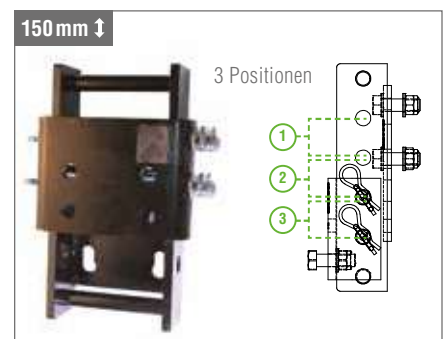
D-WERT
23,41 kN

- | Höhenverstellbare Halterung 150 mm
- | Höhenverstellbar: 4/3 Positionen in Schritten von jeweils 50 mm
- | 1-/ oder 2-Bolzen-Variante verfügbar
- | Bolzen mit Ø 19 mm zur sicheren Befestigung mit Splinten
- | Schiebepatte vorgebohrt mit 4 Bohrungen zur Befestigung mit 2 oder 4 Schrauben gemäß Richtlinie ECE-R55-01

Höhenverstellbare Halterung 150 mm



150 mm 2-Bolzen-Variante



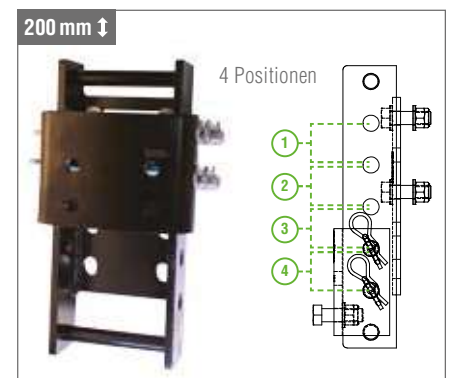
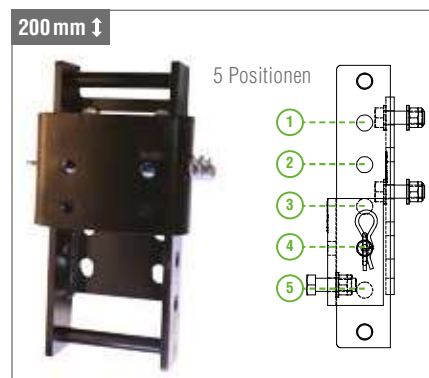
Bestell-Nr.	SAP	Produkt
185010815 (Bradley DB202092)	ADJ COUPLING MOUNTING 100MM DB	Höhenverstellbare Halterung 100 mm Dixon-Bate
185010915 (Bradley DB202092/2PIN)	ADJ COUPLING MOUNTING 100MM 2 PIN DB	100 mm 2-Bolzen-Variante
185002215 (Bradley DB202091)	COUPLING ADJ. MOUNTING 150MM	Höhenverstellbare Halterung 150 mm Dixon-Bate
185011015 (Bradley DB202091/2PIN)	ADJ COUPLING MOUNTING 150MM 2 PIN DB	150 mm 2-Bolzen-Variante



4 D-WERT 23,41 kN

- | Höhenverstellbare Halterung 200 mm
- | Höhenverstellbar: 5/4 Positionen in Schritten von jeweils 50 mm
- | 1-/ oder 2-Bolzen-Variante verfügbar
- | Bolzen mit Ø 19 mm zur sicheren Befestigung mit Splinten
- | Schiebepatte vorgebohrt mit 4 Bohrungen zur Befestigung mit 2 oder 4 Schrauben gemäß Richtlinie ECE-R55-01

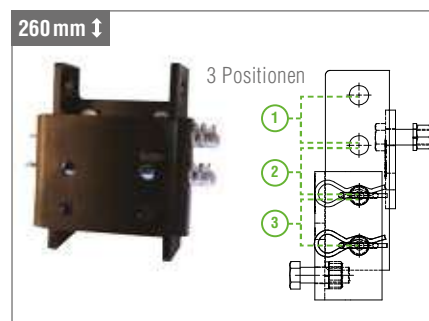
Höhenverstellbare Halterung 200 mm 200 mm 2-Bolzen-Variante



4 D-WERT 23,41 kN

- | Höhenverstellbare Halterung 260 mm mit 2 Bolzen
- | Höhenverstellbar: 3 Positionen in Schritten von jeweils 50 mm
- | 2 x Bolzen mit Ø 19 mm zur sicheren Befestigung mit Splinten
- | Schiebepatte vorgebohrt mit 4 Bohrungen zur Befestigung mit 2 oder 4 Schrauben gemäß Richtlinie ECE-R55-01

Höhenverstellbare Halterung 260 mm Passende Produkte



Bestell-Nr.	SAP	Produkt
185011115 (Bradley DB202090)	ADJ COUPLING MOUNTING 200MM DB	Höhenverstellbare Halterung 200 mm Dixon-Bate
185011215 (Bradley DB202090/2PIN)	ADJ COUPLING MOUNTING 200MM 2 PIN DB	200 mm 2-Bolzen-Variante
185002415 (Bradley DB202117)	COUPLING ADJUSTABLE 2 PIN	Höhenverstellbare Halterung 260 mm 2 Bolzen

HAKENKUPPLUNGEN

von Dixon-Bate



Hakenkupplungen sind um 360° drehbare Haken, mit denen der Anhänger sich unabhängig vom Zugfahrzeug in unebenem Gelände drehen kann. Dies ist insbesondere bei Militärfahrzeugen wichtig, die mit einer hohen Geschwindigkeit gefahren werden. Die Hakenkupplungen von Dixon-Bate eignen sich auch für den normalen Straßenverkehr, da sie bei Bedarf fest verriegelt werden können.

Das Militär vertraut bereits seit mehr als 50 Jahren auf die Hakenkupplungen von Dixon-Bate. Die drehbaren Hakenkupplungen in robuster Ausführung sind vielseitig einsetzbar und äußerst langlebig. Dank ihrer Geländetauglichkeit sind sie die erste Wahl bei öffentlichen Unternehmen und gewerblichen Nutzern.

MERKMALE UND VORTEILE

- ▮ Untere Verriegelung zur Sicherung des Kupplungsmauls in einer Position oder für eine 360°-Drehung
- ▮ Weltweiter Exportschlager: bei Herstellern von Militärfahrzeugen sehr beliebt
- ▮ Mit Edelstahlbolzen und Splint gesicherte Verriegelung
- ▮ Die einzigen Produkte, die für den Antriebsbetrieb mit Anhängern mit einer Nato-Zugöse (3 Zoll/76 mm) für den Militärbereich ausgelegt sind
- ▮ Mit schwarzer elektrophoretischer Pulverbeschichtung

Leichte 3,5-t-Hakenkupplung



- ▮ Anhängelast: 3,5 t
- ▮ D-Wert: 30,95 kN
- ▮ Zugöse: mind. Innendurchm. 75 mm
- ▮ Querschnitt Dicke: 38 – 41 mm
- ▮ Mit Edelstahlbolzen und Splint gesicherte Verriegelung
- ▮ 4-Schrauben-Montage gemäß Richtlinie ECE-R55-01
- ▮ Schrauben im Lieferumfang enthalten



Nato-Teile-Nr.: 2540-99-825-6119

Land Rover Teile-Nr. NRC 2051

Mittlere 7,5-t-Hakenkupplung



- ▮ Anhängelast: 7,5 t
- ▮ D-Wert: 59,61 kN
- ▮ Zugöse: mind. Innendurchm. 75 mm
- ▮ Querschnitt Dicke: 38 – 41 mm
- ▮ Mit Edelstahlbolzen und Splint gesicherte Verriegelung
- ▮ 4-Schrauben-Montage gemäß Richtlinie ECE-R55-01
- ▮ Schrauben im Lieferumfang enthalten



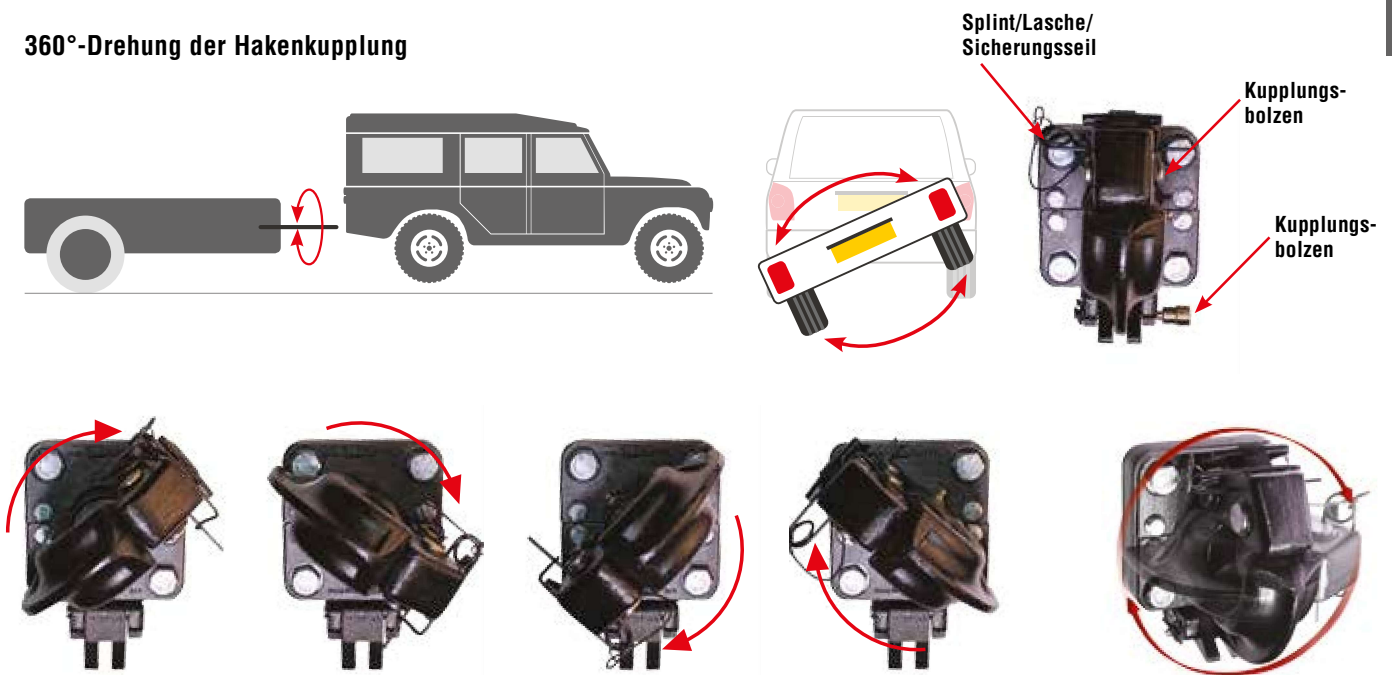
Nato-Teile-Nr.: 2540-99-825-6118

Bestell-Nr.	SAP	Produkt
185003815 (Bradley FV987958)	HAKENKUPPLUNG - FÜR ZUGÖSE 76MM	Leichte 3,5-t-Hakenkupplung
185011315 (Bradley FV987957)	PINTLE MEDIUM - SUIT 76MM NATO EYE	Mittlere 7,5-t-Hakenkupplung



Weltweiter Exportschlager: für militärische Anwendungen sowie bei Herstellern von Militärfahrzeugen sehr beliebt

360°-Drehung der Hakenkupplung



Um 360° drehbar, integrierte Vorrichtung zur sicheren Fixierung der Hakenkupplung

Im Allgemeinen für militärische Anwendungen sowie auf nicht befestigten Straßen

Diese Hakenkupplungen eignen sich perfekt für Kupplungssysteme in unebenem Gelände für verschiedene Anwendungsbereiche: von leichten Zugfahrzeugen und leichten Lasten bis hin zu gewerblichen, industriellen und militärischen Anwendungen mit schweren Lasten.



DIXON-BATE SHOCKLINK



Größere Motoren, höhere und härtere Federungen, die Hebelwirkung der Zugdeichsel und das Fahren in unebenem Gelände sind typisch für Allrad- und gewerbliche Zugfahrzeuge und können zu Ermüdungserscheinungen beim Fahrer und Beifahrer und zu Schäden am Anhänger führen.

Die Shocklink-Produktpalette von Dixon-Bate wurde so entwickelt, dass bis zu 70 % der Last abgefedert werden. Die beiden Hauptprodukte der Shocklink-Serie sind „Shocklink Mark II“ für Allrad- und gewerbliche Zugfahrzeuge sowie „Commercial Shocklink“ für schwerere Zugfahrzeuge. Commercial Shocklink ist sowohl als höhenverstellbare Version als auch als Version zur 4-Schrauben-Montage oder zur festverschraubten Montage verfügbar.



- I Anhängelast: 3,5 t
- I D-Wert: 15,26 kN
- I Vertikale Last/S-Wert: 80 kg oder 100 kg
- I Für Allrad- und leichte gewerbliche Zugfahrzeuge:
 - Zulässige Gesamtmasse des Zugfahrzeugs (GVW) 2.800 kg
 - Zulässige Gesamtmasse des Anhängers (GTW) 3.500 kg
- I Vorgebohrt, Bohrungen für 2 Schrauben für Standard-Kupplungskugel von 50 mm, universelle Kupplung oder Kupplungsmaul
- I Typgenehmigung gemäß Richtlinie ECE-R55-01
- I 1 Jahr Garantie, zwei Schrauben sowie Installationsanweisungen im Lieferumfang



- I Anhängelast: 3,5 t
- I D-Wert: 28,17 kN
- I Vertikale Last/S-Wert: 100 kg
- I Für gewerbliche Zugfahrzeuge:
 - Zulässige Gesamtmasse des Zugfahrzeugs (GVW) 16.000 kg
 - Zulässige Gesamtmasse des Anhängers (GTW) 3.500 kg
- I Typgenehmigung gemäß Richtlinie ECE-R55-01
- I 4-Schrauben-Montage

MERKMALE UND VORTEILE

- I Vielseitige Konstruktion: Shocklink-Produkte können an den meisten Zugfahrzeugen angebracht werden
- I Innovative Bauweise, einschließlich Federn und Gummi-Stoßbremsen in hoher Qualität, für eine höhere Stoßdämpfung
- I Bis zu 70 % der Last wird abgefedert
- I Shocklink-Produkte sind mit mehreren Höhenpositionen vollständig höhenverstellbar
- I 4-Schrauben-Montage an Zugfahrzeug
- I Mit nützlichen Installations-, Nutzungs- und Wartungsanweisungen



Shocklink Mark II 80 kg



Shocklink Mark II 100 kg



Shocklink-Adapterplatte



Commercial Shocklink
höhenverstellbar



Shocklink Commercial-Adapterplatte

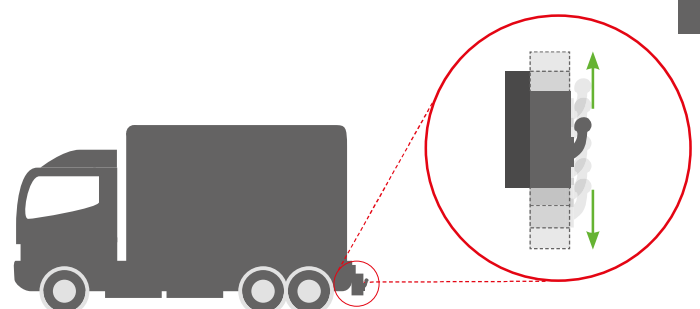
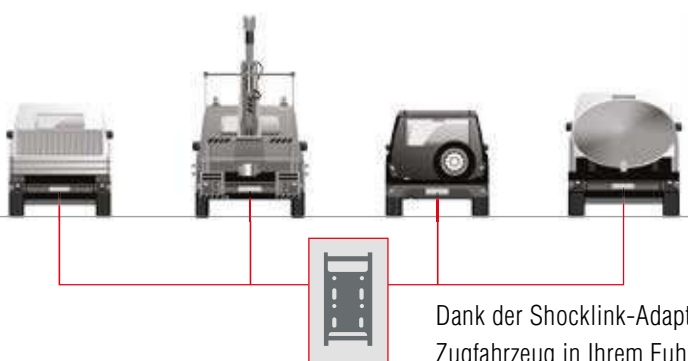
Bestell-Nr.	SAP	Produkt
185001815 (Bradley DB202004)	SHOCKLINK MK2 DIXON BATE	Shocklink Mark II (80 kg)
185002315 (Bradley DB202097)	SHOCKLINK MK2 100KG	Shocklink Mark II (100 kg)
185001915 (Bradley DB202005)	SHOCKLINK ADAPTOR PLATE DIXON BATE	Shocklink-Adapterplatte
185011415 (Bradley DB201928)	SHOCKLINK ADJ 100KG COMMERCIAL DB	Commercial Shocklink höhenverstellbar
185002115 (Bradley DB202021)	SHOCKLINK ADAPTOR PLATE C DIXON BATE	Shocklink Commercial-Adapterplatte



Shocklink-Adapterplatten für alle Fahrzeuge in Ihrem Fuhrpark



FUNKTIONSWEISE



Shocklink Mark II wird zwischen der Zugdeichsel des Zugfahrzeugs und dem Anhänger angebracht.

Im Anhängetrieb reagiert Shocklink Mark II durch eine vertikal schwimmende Lagerung auf Unebenheiten auf der Straße und absorbiert Stöße.

EINFACHE BEFESTIGUNG

Im Lieferumfang des Shocklink Mark II sind zwei Kupplungsbolzen enthalten, die zur Befestigung der Adapterplatte oder der höhenverstellbaren Kupplungshalterung benötigt werden.

Standard-Kupplungshalterung

Verwenden Sie zur Befestigung einer Kupplungshalterung mit mindestens 4 Kupplungsbohrungen die Shocklink-Adapterplatte, die direkt an der Kupplungshalterung angebracht wird. Wenn Ihre Kupplungshalterung über eine Typgenehmigung verfügt, wenden Sie sich an den Hersteller der Kupplungshalterung, um sicherzustellen, dass die Verwendung von Shocklink nicht zu einem Verlust der Zulassung führt.

Höhenverstellbare Halterungen

Der Shocklink Mark II enthält Halter, die anstelle der Schiebepatte direkt an die höhenverstellbaren Halterungen von Dixon-Bate angebracht werden.

ZUBEHÖRTEILE



Ersatzteile



25mm-Bolzen, Sicherheitsseil, Lasche, Splint für 3,5-t-Kupplungsmaul E40T
Best.-Nr.: 185013515 (Bradley Kit171)
SAP: 25MM BOLZEN + SEIL + SPLINT E40T



32mm-Bolzen, Sicherheitsseil, Lasche, Splint für 3,5-t-Kupplungsmaul E100T
Best.-Nr.: 185013615 (Bradley Kit169)
SAP: 32MM BOLZEN + SEIL + SPLINT E100



25mm-Kugelhkopf, Sicherheitsseil, Lasche, Splint für Universelle 3,5-t-Kupplung E100TC
Best.-Nr.: 185005515 (Bradley Kit172)
SAP: 25MM KUGELKOPF + SEIL + SPLINT E100TC



32mm-Kugelhkopf, Sicherheitsseil, Lasche, Splint für Universelle 3,5-t-Kupplung E100TC
Best.-Nr.: 185012715 (Bradley Kit170)
SAP: 32MM KUGELKOPF + SEIL + SPLINT E100TC



25mm-Kugelhkopf, Sicherheitsseil, Lasche, Splint (ohne Kugel) für Universelle 3,5-t-Kupplung V354L
Best.-Nr.: 185013815 (Bradley Kit178)
SAP: 25MM BOLZEN + SEIL + SPLINT V354L



E40TC & E100TC Verriegelungsgriff
Best.-Nr.: 185012615 (Bradley Kit173)
SAP: VERRIEGELUNGSGRIFF E40TC & E100TC



32mm-Bolzen, Kette, Lasche, Splint für Universelle 5,0-t-Kupplung
Best.-Nr.: 185013115 (Bradley DB67187)
SAP: 32MM BOLZEN 5000KG + SICHERUNGSSET



25mm-Bolzen, Sicherheitsseil, Lasche, Splint für 3,5-t-Kupplungsmaul
Best.-Nr.: 185012815 (Bradley DB68121)
SAP: 25 MM BOLZEN 3500KG + SICHERUNGSSET



Gehärteter 25mm-Bolzen, Sicherheitsseil, Splint für 3,5-t-Kupplungsmaul mit gehärtetem Kopf
Best.-Nr.: 185013415 (Bradley DB67228)
SAP: 25MM BOLZEN GEHÄRTET + SEIL + SPLINT



Sicherungsseil, Lasche, Splint für 25mm-Bolzen
Best.-Nr.: 185012915 (Bradley DB68129)
SAP: KETTE/LASCHE/SPLINT 3500KG



Gehärteter 25mm-Bolzen und Halterung für die 3,5-t-Sicherheitskupplung
Best.-Nr.: 185013315 (Bradley DB68240)
SAP: 25MM BOLZEN GEHÄRTET + HALTER

Kupplungskugeln



Kupplungskugel, kompatibel mit europäischer Stabilisierungseinrichtung 50mm mit langen Flügeln (17,0 kN Anhängelast)
Best.-Nr.: 185003715 (Bradley DB67969)
SAP: TOWBALL - LONG REACH NECK



50-mm-Kupplungskugel (17,0 kN Anhängelast)
Best.-Nr.: 185014115 (Bradley DB67845)
SAP: TOWBALL 50MM 2 BOLT DB



Bradley Flossenabdeckung für Kupplungskugel
Best.-Nr.: 185014215 (Bradley FC1)
SAP: TOWBALL COVER SPRING LOADED CHROME

Adapterplatte



Mit der Adapterplatte (nur in schwarz) können Sie eine europäische Kupplungskugel mit 4 Bohrungen an eine britische Standard-Befestigung mit 2 Schrauben anbringen. Nur im Lieferumfang der in diesem Katalog beschriebenen Produkte enthalten.
Best.-Nr.: 185013915 (Bradley 17898)
SAP: ADAPTER PLATE - 4 BOLT EURO TO 2 BOLT UK