

7. DISPOSITIVOS DE ENGANCHE

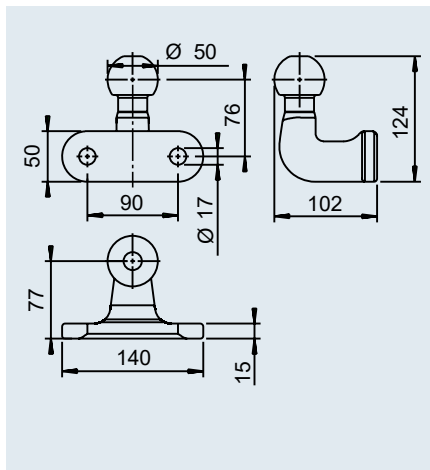
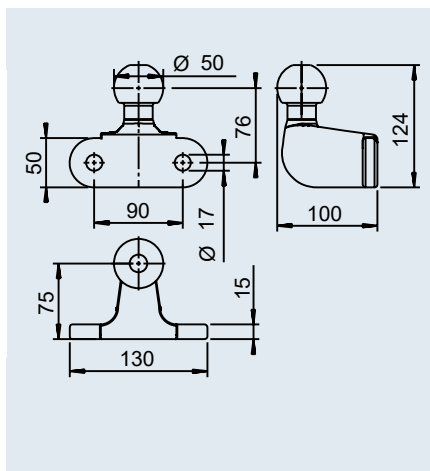


DISPOSITIVOS DE ENGANCHE

Bolas de enganche AL-KO	388
Bolas con tuerca WINTERHOFF	388
Accesorios AL-KO / WINTERHOFF	389
Dispositivos de enganche BRADLEY	390 – 395
Dispositivos bola bulón universales de Bradley	396 – 397
Dispositivos bola bulón universales de Dixon-Bate	398 – 399
Dispositivos bola bulón universal de Dixon-Bate para estabilizadores	400 – 401
Dispositivos bulón de remolque de Bradley	402
Dispositivos bulón de remolque de Dixon-Bate	403
Bradley AutoJaw	404 – 405
Soportes regulables en altura de Dixon-Bate	406 – 407
Bocas de Dixon-Bate	408 – 409
Dixon-Bate Shocklink	410 – 411
Accesorios / piezas de repuesto	412

BOLA DE ENGANCHE Ø 50

2 agujeros



Bola de enganche Ø 50 - BC 75 / 200

SAP: KUPLNGSKUGEL BC75/200

N.º de ref. **1 275 101**

Carga permitida de remolque máx. 3.500 kg

Carga en bola 200 kg

Valor D/Dc 17,0 kN

N.º de homologación de modelo ECE E2 55R-01 12208

Área de aplicación Vehículos todoterreno, furgonetas
Atención: No se puede utilizar en combinación con un AKS



2,0 kg



-

-

Bola de enganche UN 252 D

SAP: KUPP KUG MIT FLANSCH UN252D ECE-R55

N.º de ref. 1 202 305

Carga permitida de remolque máx. 3.500 kg

Carga en bola 150 kg

Valor D/Dc 17,0 kN

N.º de homologación de modelo ECE E13 55R-01 4042

Área de aplicación Vehículos todoterreno, furgonetas
Atención: Apto para AKS



2,0 kg

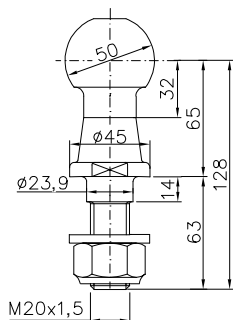


-

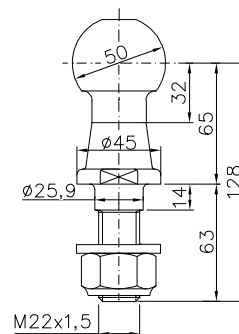
-

WINTERHOFF

BOLA CON TUERCA



KUB 50-2000 KG



KUB 50-3500 KG

	N.º de ref.	Carga de remolque	Ø esfera	Valor D/Dc				
KUB 50-2000 KG ¹⁾	1860520 (W1610)	2.000 kg	50 mm	18,5 kN	1,11 kg	1.000	-	12
KUB 50-3500 KG ²⁾	1860683 (W1620)	3.500 kg	50 mm	31,0 kN	1,11 kg	1.000	-	12

¹⁾ N.º ECE R55 55R-011525 E1

²⁾ N.º ECE R55 55R-010809 E1

ACCESORIOS



Soft-Ball

SAP:	SOFT-BALL RAL3000 FEUERROT	SOFT-BALL RAL9011-SCHWARZ	SOFT-BALL RAL5002-BLAU	SOFT-BALL RAL9006 ALUMINIUMWEISS
N. de ref. unidad para gancho de remolque	605 307 con bola de 50 mm	1 310 913 con bola de 50 mm	1 337 726 con bola de 50 mm	1 651 589 con bola de 50 mm
Color	rojo, similar al color RAL 3000	negro, similar al color RAL 9011	azul, similar al color RAL 5002	blanco aluminio, similar al color RAL 9006
	0,055 kg	0,055 kg	0,055 kg	0,055 kg
SAP:	SOFT-BALL FEUERROT VE 24 STÜCK	SOFT-BALL SCHWARZ VE 24 STÜCK	SOFT-BALL BLAU VE 24 STÜCK	SOFT-BALL RAL 9006 VE 24 STÜCK
N.º de ref. VE	247 095 (contenido 24 unidades)	1 211 738 (contenido 24 unidades)	1 222 223 (contenido 24 unidades)	1 225 991 (contenido 24 unidades)
	1,6 kg	1,6 kg	1,6 kg	1,6 kg
	24 / -	24 / -	24 / -	24 / -

7



8 unidades en rojo



8 unidades en negro



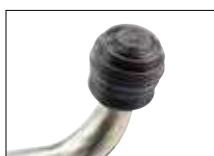
8 unidades en blanco aluminio

Soft-Ball

SAP: SOFT-BALL GEMISCHT VE 24 STÜCK	
N. de ref. VE para gancho de remolque	1 225 992 (contenido 24 unidades) con bola de 50 mm
Colores mezclados	rojo, negro, blanco aluminio
	1,6 kg
	24 / -

WINTERHOFF

BALL CAP



BALL CAP-K24

24 unidades en caja de cartón de venta



	N.º de ref.	compatible con				
BALL CAP	1860484 (W1640)	uso universal	0,06 kg	3.000	-	12
BALL CAP-K24	1860685 (W1641)	uso universal	1,40 kg	24	-	12

BRADLEY

La marca líder en dispositivos de enganche y tracción

La empresa inglesa Bradley doble-bloqueo es el proveedor líder de dispositivos de enganche y tracción de alta calidad y gran durabilidad. Los productos se pueden emplear en todos aquellos ámbitos en los que sea decisivo contar con una elevada resistencia y una gran durabilidad, p. ej., para el uso industrial, en el sector agrícola, en vehículos militares y en empresas de servicios públicos.

La marca Bradley es sinónimo de la máxima exigencia de calidad y seguridad, y ha ampliado su variedad de componentes de cabezal con la gama de productos de Dixon-Bate, que destaca por su excelente calidad desde hace más de 90 años.

La marca Bradley es reconocida mundialmente por su diseño, robustez, durabilidad y calidad en un amplio abanico de productos.

- Componentes de remolque: cabezales, ruedas jockey y apoyos.
- Dispositivos de enganche: bocas, soportes y dispositivos de remolque.
- Accesorios: gran selección de bulones, cables de seguridad y otros accesorios para su conjunto de remolque homologado.

La gama de productos de Bradley

La amplia gama de equipos de remolque, componentes de chasis y repuestos Bradley ha sido diseñada para durar, asegurando que con cualquier producto comprado, se beneficiará de generaciones de desarrollo y disfrutará de una larga vida de producto.



Componentes de remolque



Dispositivos de enganche



Accesorios

Homologación de modelo y seguridad

Todos los productos de Bradley cumplen los más estrictos estándares de calidad y seguridad: se ha comprobado su idoneidad, cuentan con la homologación europea de modelo y cumplen la Directiva ECE-R55-01.

Con la homologación de modelo se confirma el cumplimiento del estándar mínimo en lo que respecta a los requisitos legales, técnicos y relativos a la seguridad.

Así puede estar seguro/a de que un producto se ha fabricado conforme a los más elevados estándares técnicos de calidad.

No todos los dispositivos de enganche que se pueden adquirir en Europa cuentan con una homologación de modelo ni cumplen la Directiva ECE-R55-01. Por lo tanto, estos productos pueden no ser adecuados para su uso previsto y, en caso de daños, no estar cubiertos por ningún seguro.

Le recomendamos que busque asesoramiento para garantizar que su sistema de enganche está homologado. El equipo de ventas está a su disposición para asesorarle y puede ayudarle a la hora de elegir los productos homologados adecuados para su sistema de enganche.

Fabricante autorizado y certificado según BS EN ISO 9001:2000 y ISO 14001.



LA MARCA BRADLEY



Calidad y seguridad galardonadas desde hace más de 90 años



Bradley doble-bloqueo se fundó en 1948 con el nombre "H&K Bradley" y rápidamente se labró una reputación como fabricante de dispositivos de enganche.

Desde su fundación, la empresa apuesta por la calidad y la innovación. Desde hace generaciones, los clientes valoran la ejecución de excelente calidad y el elevado estándar técnico de todos los productos Bradley, de forma que Bradley se ha convertido rápidamente en la referencia de los dispositivos de enganche en el mercado británico.

Hasta el día de hoy, la calidad y la innovación de los productos ocupan un lugar central en Bradley doble-bloqueo. Esta es la razón por la que sus productos tienen tanto éxito. Hoy en día sus clientes incluyen tanto empresas y clientes públicos como clientes finales, y todos ellos confían en el alto valor añadido y en la fiabilidad de los productos Bradley.

Desde hace tiempo Dixon-Bate es un líder del mercado de los dispositivos bulón de remolque y los dispositivos de enganche, y disfruta de una excelente reputación por sus productos premium de alta calidad, que ofrecen un diseño extraordinariamente resistente.

Desde la adquisición de Dixon-Bate en el año 2009, estos productos completan la gama de Bradley. Desde hace más de 90 años, los productos de Dixon-Bate son sinónimo de calidad inigualable, extremada resistencia y extraordinaria durabilidad.

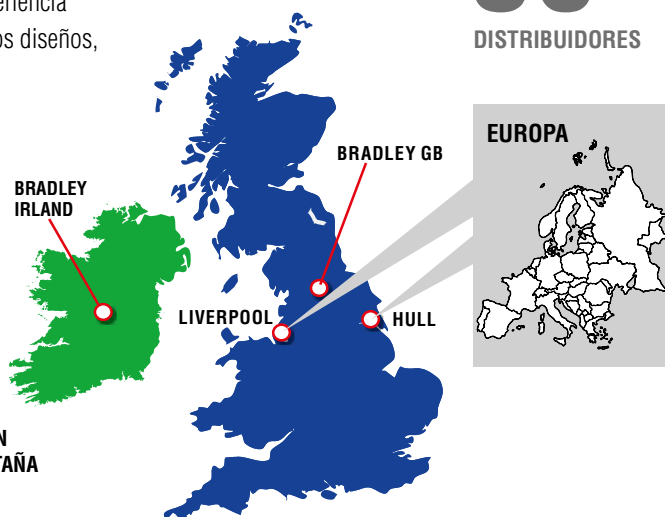
La gama completa de productos de Bradley y Dixon-Bate cumple los más elevados estándares de calidad y estrictos requisitos de seguridad, obligatorios en el ámbito militar. Incluso en la industria automovilística, en el sector naviero, en el sector agrícola y en el sector de ocio, Bradley y Dixon-Bate cumplen estos estrictos requisitos.

Bradley – una marca "Made in England"

La sede comercial de Bradley se encuentra en el condado inglés de West Yorkshire, conocido por su ingeniería. Muchos de los productos técnicos de mayor calidad de Gran Bretaña se producen en esta región. El desarrollo y la construcción de productos técnicos cuenta con una larga tradición en ese lugar. Bradley une esta amplia experiencia con las ventajas de los más modernos procesos de producción y robustos diseños, que satisfacen los requisitos más exigentes.

Bradley posee una filial de ventas en Athlone (condado de Westmeath), en Irlanda. Así, los clientes de Irlanda e Irlanda del Norte son atendidos directamente en la filial de Athlone. Para poder enviar de inmediato los componentes de los remolques y los dispositivos de remolque, Bradley cuenta con un almacén in situ.

Los productos de la marca Bradley se pueden adquirir en más de 86 distribuidores en todas las regiones de Gran Bretaña e Irlanda. Gracias a la proximidad de los puertos de Liverpool y Hull, también es posible abastecer a los mercados de exportación.



7

SISTEMAS DE ENGANCHE

homologados de Bradley

¿POR QUÉ SE DEBEN UTILIZAR SISTEMAS DE ENGANCHE HOMOLOGADOS?

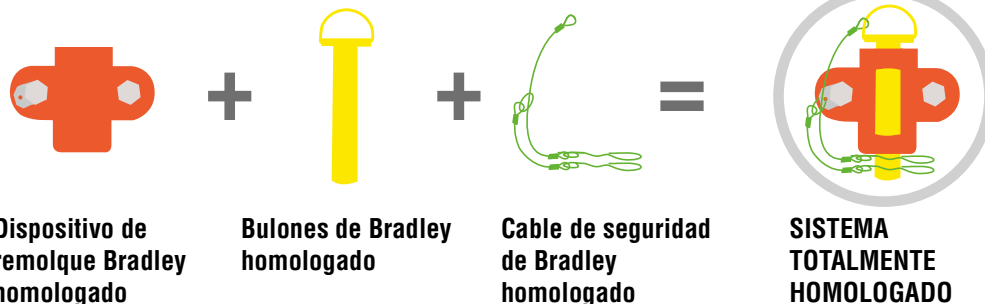
Todos los sistemas de enganche que utilice para su vehículo en Gran Bretaña y en Europa deben contar con una homologación de modelo. Un "sistema de enganche" está compuesto por diversos componentes de tracción, cada uno de los cuales requiere una homologación de modelo para poder garantizar una conducción con remolque segura. Solo así se asegurará que un sistema de enganche compuesto de diversos componentes de tracción está totalmente autorizado.

Todos los productos de Bradley poseen una homologación de modelo, de forma que queda garantizada una óptima seguridad y el máximo rendimiento para las más diversas áreas de aplicación industriales y aplicaciones en el sector de ocio.



EJEMPLO:

Un dispositivo de remolque siempre necesita un bulón y un cable de seguridad autorizado para cumplir todas las directivas legales vigentes en Gran Bretaña.



Máxima seguridad

Los dispositivos de enganche de Bradley cumplen los más elevados estándares de seguridad y ofrecen el 100 % de fiabilidad para los conjuntos de remolque, además de la máxima seguridad para el conductor y para las mercancías transportadas.

Máximo rendimiento

Desde hace más de 90 años, Bradley es el fabricante número 1 de dispositivos de enganche en Gran Bretaña. Gracias a su dilatada experiencia y su especialización profesional, los productos de Bradley destacan en cualquier área de aplicación.

Adecuado para su uso

Los productos Bradley homologados se someten a unos controles muy estrictos y cumplen los más elevados estándares de calidad. Por ello son idóneos para todos los usos indicados..

Dispositivos de enganche de Bradley homologado



DISPOSITIVOS BOLA BULÓN UNIVERSALES



DISPOSITIVOS BOLA BULÓN PARA ESTABILIZADORES



DISPOSITIVO BULÓN DE REMOLQUE



SOPORTES REGULABLES EN ALTURA



BOCAS DE REMOLQUE



SHOCKLINK



AUTOJAW

DIRECTIVA ECE-R55-01

Directiva para productos homologados



La homologación de modelo 94/20/CE para dispositivos de enganche fue sustituida el 1 de noviembre de 2014 por la Directiva ECE-R55-01. Por eso desde noviembre de 2014 todos los dispositivos de enganche y sistemas de enganche deben cumplir los requisitos adicionales de esta Directiva.

Bradley fue el primer proveedor en Gran Bretaña cuyos productos fueron testados según esta nueva directiva y cumplen las especificaciones obligatorias legalmente. Por eso todos los productos de Bradley están totalmente homologados y cumplen los estándares más recientes.

Las directivas para diversos sistemas de enganche resultan complejas y difíciles de entender, por eso para la homologados de su dispositivo de enganche recomendamos utilizar únicamente productos de Bradley totalmente homologados.



Durabilidad probada con 2 millones de ciclos

Todos los productos de Bradley se someten a unos estrictos controles para que cumplan e incluso sobrepasen los requisitos de la homologación de modelo. Estas pruebas incluyen también un control de durabilidad con 2 millones de ciclos. Puede confiar en que todos los sistemas de enganche de Bradley cumplen los más elevados estándares de calidad y seguridad.



2 años de garantía

Todos los productos de Bradley cuentan con una garantía por defectos de 2 años a partir de la fecha de compra.



Plazo de entrega de 14 días hábiles

SELECCIÓN DEL GANCHO DE REMOLQUE ADECUADO

Carga de remolque



Los dispositivos de enganche de Bradley están diseñados para diversos pesos remolcables que en este folleto se indican mediante símbolos. Es importante elegir el producto con la masa remolcable correcta y así cumplir con toda la legislación.

Soporte con dos o cuatro tornillos



Todos los componentes de cabezal de Bradley están pretaladrados con dos o cuatro tornillos para realizar el montaje en las barras de tracción.

El número de tornillos se indica con estos símbolos.

Ambos tipos de montaje cumplen las normas británicas y la Directiva ECE-R55-01.

ESTÁNDARES DE CALIDAD Y SEGURIDAD

Bradley se compromete a cumplir los más elevados estándares de calidad y seguridad durante todo el proceso de producción.

Gracias a los más sofisticados equipos 3D CAD, a la máxima precisión en la fabricación y a nuestra dilatada experiencia y especialización profesional en el desarrollo y fabricación, Bradley es el proveedor líder de dispositivos de enganche en Gran Bretaña. Todos los dispositivos de enganche de Bradley cumplen (e incluso sobrepasan) las directivas legalmente obligatorias de Gran Bretaña. Además, la durabilidad de los productos se ha probado con 2 millones de ciclos. Los productos se venden con una garantía de 2 años.

Lista de comprobación para la homologación de modelo

Compruebe los siguientes puntos para elegir el gancho de remolque adecuado homologado:

- ✓ Compruebe si los productos cumplen la Directiva ECE-R55-01 (del 1 de noviembre de 2014).
- ✓ Asegúrese de que el peso remolcable y las piezas de sujeción son adecuadas para su sistema de enganche.
- ✓ Compruebe si cada uno de los componentes del gancho de remolque posee una homologación. (No combine, p. ej., ningún bulón de calidad inferior con un dispositivo de enganche homologado).



Nuestros experimentados diseñadores utilizan los más sofisticados programas 3D CAD para planificar, desarrollar y probar nuevos prototipos.



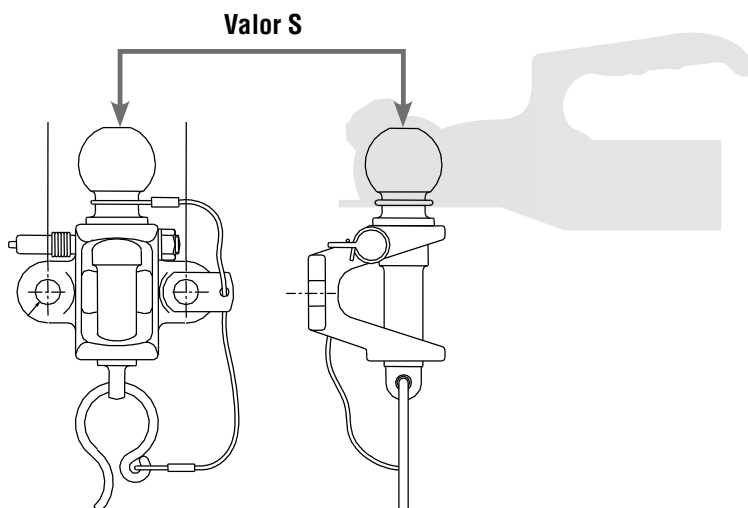
La inversión en instalaciones de producción modernas, máquinas de CNC y sistemas de corte por láser permiten que los productos de Bradley siempre se fabriquen de acuerdo a los últimos adelantos de la técnica.

EXPLICACIÓN DE LOS VALORES S

La denominación técnica correcta de la carga en bola es "valor S" o "masa en bola estática".

El valor S es la carga, el peso o la masa que se transmite a través del cabezal de enganche del remolque o la caravana a la bola de enganche/lanza de remolque fijada al vehículo tractor.

Antes de comprar un gancho de remolque, debe conocer o calcular el valor S para asegurarse de que su conjunto (es decir, el vehículo tractor y el remolque) cumple las disposiciones de seguridad de las directivas legalmente obligatorias.



¿Cuál es el nivel del valor S máximo?

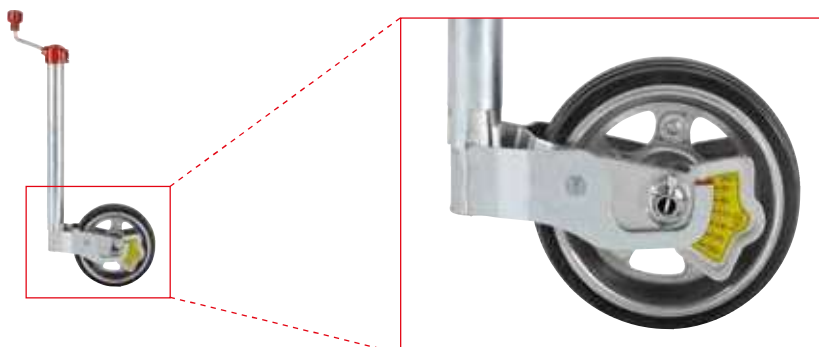
Encontrará el valor S máximo y la carga en bola en el manual del vehículo.

Es posible que en el manual del vehículo se utilice también otro concepto técnico como "carga estática en bola máxima sobre la bola de enganche" o alguna otra descripción del valor S.

Si no conoce el valor S de su vehículo, diríjase al fabricante de su vehículo para enterarse del valor S máximo para su vehículo.

Rueda de apoyo Premium de AL-KO (n.º de pieza 1221695)

Indicación: Existen algunos aparatos que contienen un dispositivo de medición para determinar la carga en bola. Este dispositivo de medición puede estar integrado, por ejemplo, en la rueda jockey.

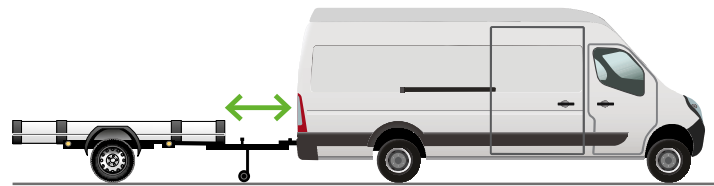


EXPLICACIÓN DE LOS VALORES D



El valor D se expresa en kilonewtons (kN) e indica las limitaciones dinámicas de carga entre el vehículo tractor y un remolque, es decir, la fuerza horizontal entre el vehículo tractor y el remolque.

Antes de comprar un gancho de remolque, debe conocer o calcular el valor D para que su sistema de enganche completo conserve su homologación.



VALOR D
30,95 kN

Todos los valores D de nuestros productos se indican en este catálogo de forma que sean bien visibles.

Calcular el valor D

Para calcular el valor D necesita la siguiente información del fabricante de su vehículo:

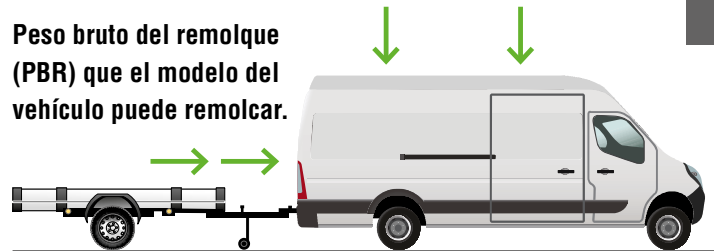
- I El peso máximo autorizado (PMA) de su vehículo., que en determinadas circunstancias también se denomina "masa bruta del vehículo".
- I El peso bruto del remolque para su vehículo.

El valor D se calcula de la siguiente manera:

$$\frac{\text{PMA} \times \text{PBR}}{\text{PMA} + \text{PBR}} \times \frac{9,81 \text{ kg/ms}^2}{1000} = D$$

Peso máximo autorizado (PMA)

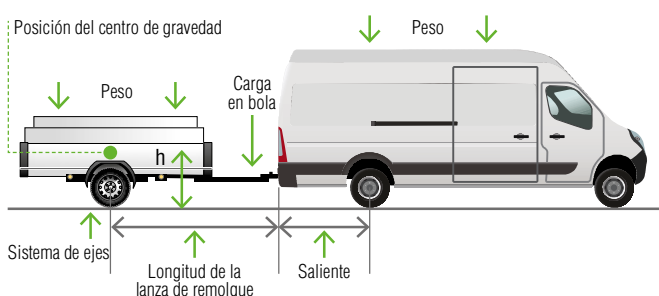
Peso bruto del remolque (PBR) que el modelo del vehículo puede remolcar.



Ejemplo del Ford Transit (PMA = 2.500 kg, PBR = 3.500 kg):

$$\frac{2.500 \text{ kg} \times 3.500 \text{ kg}}{2.500 \text{ kg} + 3.500 \text{ kg}} \times \frac{9,81 \text{ kg/ms}^2}{1000} = 14,3 \text{ kN}$$

Criterios para obtener un gancho de remolque óptimo y seguro



Remolques

Vehículo

1. Pesado
2. Batalla grande
3. Pequeño saliente
4. Presión de neumáticos correcta
5. Amortiguadores que funcionen correctamente

1. Ligero
2. Lanza de remolque larga
3. Centro de gravedad bajo
4. Uso de la carga en bola máxima permitida
5. Grandes neumáticos
6. Realizar la carga de forma óptima (piezas pesadas cerca del eje)

DISPOSITIVOS BOLA BULÓN UNIVERSALES de Bradley



Los dispositivos bola bulón universales de Bradley son perfectamente adecuados para las flotas mixtas de vehículos con remolques y cumplen los más estrictos requisitos de seguridad.

Los dispositivos bola bulón universales de Bradley se componen de una bola bulón forjada en versión robusta y de un perno.

El cable de seguridad de acero inoxidable con revestimiento de nailon ofrece una mejora de la retención y la fijación del cable, e impide que se enganche. Tanto la variante para una fijación con 2 tornillos como la variante para la fijación con 4 tornillos cuentan con un tirador de bloqueo principal y una clavija secundaria únicos para garantizar una conducción con remolque segura.

Dispositivos bola bulón universal de 3,5 t E40TC

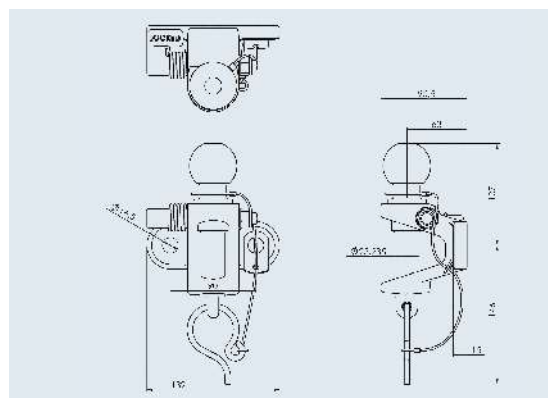


VALOR D
17 kN

- I Diámetro bulón: 25 mm
- I Diámetro bulón: 50 mm
- I Carga del remolque: 3,5 t
- I Valor D: 17 kN
- I Carga en bola/valor S: 200 kg
- I Argolla: diámetro interior mín. 30 mm
- I Soporte con 2 tornillos conforme a la Directiva ECE-R55-01



Los tornillos no se incluyen en la composición de entrega – Se necesitan tornillos M16. Se necesita la clase de resistencia 8.8 o superior.



N.º de ref.	Producto
185007815 (Bradley V352L) SAP: ABSCHLEPPKUPPLUNG E40T 3500 KG	Dispositivos bola bulón universal de 3,5 t E40TC
N.º de pieza de repuesto	
185012615 (Bradley Kit173) SAP: VERRIEGELUNGSGRIFF E40TC & E100TC	Tirador de bloqueo
185005515 (Bradley Kit172) SAP: 25MM KUGELKOPF + SEIL + SPLINT E100TC	Bola bulón y cable
185007915 (Bradley V35B) SAP: SCHRAUBEN SATZ E40T/TC	Kit de tornillos (unidad: pulgadas)
185008015 (Bradley V35B-M16) SAP: SCHRAUBEN SATZ E40T/TC - M16	Kit de tornillos (sistema métrico)

CARACTERÍSTICAS Y VENTAJAS

- I Diseño anti-bloqueo y saliente
- I Compatible con las argollas estándar británicas de 30/40/50 mm
- I Mecanismo doble-bloqueo
- I Construcción duradera en hierro fundido con una elevada resistencia a la corrosión
- I Todos los enganches cumplen los requisitos de la Directiva ECE-R55-01

Dispositivos bola bulón universal de 3,5 t E100TC

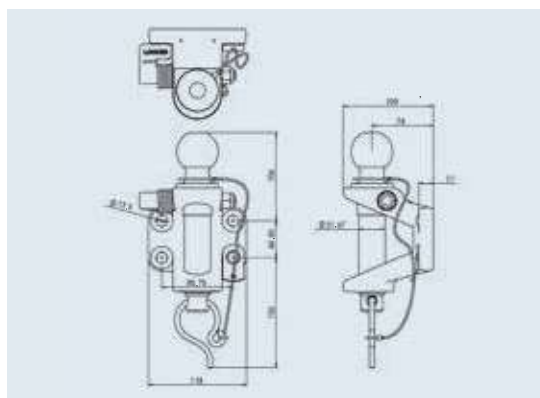


VALOR D
30,95 kN

- I Diámetro bulón: 32 mm
- I Diámetro bulón: 50 mm
- I Carga del remolque: 3,5 t
- I Valor D: 30,95 kN
- I Carga en bola/valor S: 350 kg
- I Argolla: diámetro interior mín. 30 mm
- I Soporte con 4 tornillos conforme a la Directiva ECE-R55-01



Los tornillos no se incluyen en la composición de entrega – Se necesitan tornillos M16. Se necesita la clase de resistencia 8.8 o superior.

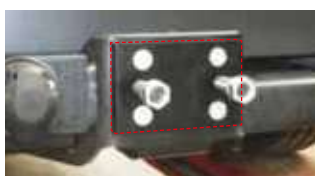
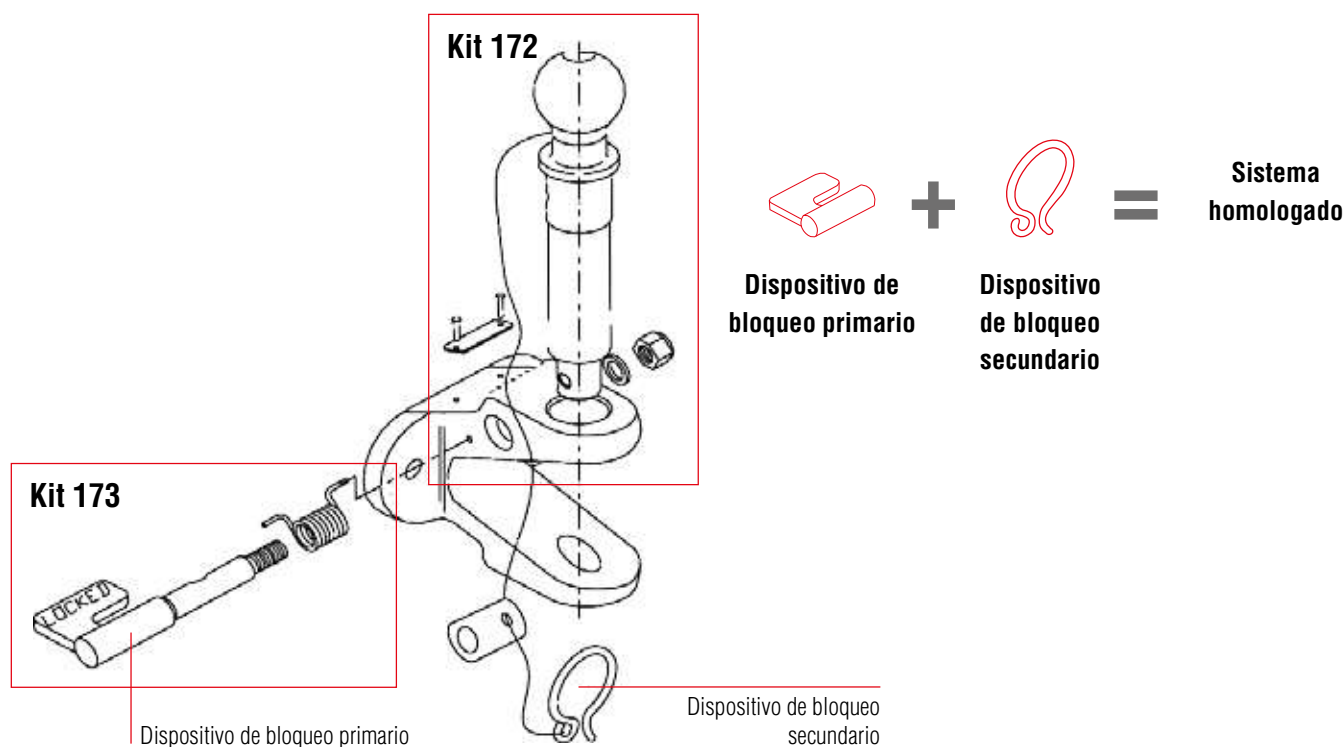


N.º de ref.	Producto
185008115 (Bradley V502L) SAP: ABSCHLEPPKUPPLUNG E100T 5000 KG	Dispositivos bola bulón universal de 3,5 t E100TC
N.º de pieza de repuesto	
185012615 (Bradley Kit173) SAP: VERRIEGELUNGSGRIFF E40TC & E100TC	Tirador de bloqueo
185012715 (Bradley Kit170) SAP: 32MM KUGELKOPF + SEIL + SPLINT E100TC	Bola bulón y cable
185008215 (Bradley V50B) SAP: SCHRAUBEN SATZ E100T/TC	Kit de tornillos (unidad: pulgadas)
185008315 (Bradley V50B-M12) SAP: SCHRAUBEN SATZ E100T/TC METRISCH	Kit de tornillos (sistema métrico)



Sistema homologado

7



Plato adaptador
N.º de ref. 185013915 (Bradley 17898)

Con este plato adaptador puede colocar una bola de enganche europea con 4 orificios en una fijación estándar británica con 2 tornillos (véase la figura).

El adaptador está homologado conforme a la Directiva ECE-R55-01 para el uso con los componentes de Bradley/Dixon-Bate. El adaptador se suministra sólo cuando se pide para el montaje con 2 tornillos (solo en negro).

INDICACIÓN: Utilice exclusivamente piezas y accesorios originales de Bradley para que su sistema cumpla todos los requisitos legalmente obligatorios y se pueda autorizar.

DISPOSITIVOS BOLA BULÓN UNIVERSALES

de Dixon-Bate



Todos los dispositivos bola bulón universales de Dixon-Bate cumplen con creces los más estrictos requisitos en relación con la calidad y la durabilidad. Por eso son ideales para fines industriales. Estos proporcionan a los usuarios finales la flexibilidad para adaptarse rápidamente a sus variados requisitos.

Los dispositivos bola bulón universales se componen de una bola de enganche individual de 50 mm y un bulón con un diámetro de 25 mm. El conjunto de bola y bulón, fabricado en acero forjado y resistente, es uno de los productos predilectos de los usuarios del sector industrial desde hace más de 20 años. Los dispositivos bola bulón de Dixon-Bate están disponibles con o sin bulón endurecido.

CARACTERÍSTICAS Y VENTAJAS

- Producto único que combina bola y bulón
- Todos los enganches cumplen los requisitos de la Directiva ECE-R55-01
- Superficie cincada y pasivada con capa transparente
- Clase: A50-X/S

Dispositivos bola bulón universal de 3,5 t con bulón de 25 mm



- Diámetro bulón: 25 mm
- Diámetro bola: 50 mm
- Carga del remolque: 3,5 t
- Valor D: 17,2 kN
- Carga en bola/valor S: 250 kg
- Argolla: diámetro interior mín. 28,6 mm
Sección transversal máxima: 28,6 mm
- Soporte con 2 tornillos conforme a la Directiva ECE-R55-01



Los tornillos no se incluyen en el composición de entrega.
Se necesita la clase de resistencia 8.8 o superior.

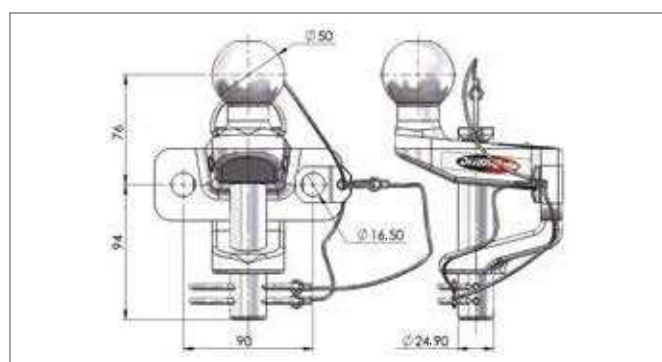
Dispositivos bola bulón universal de 3,5 t con bola endurecida de 25 mm



- Diámetro bulón: 25 mm
- Diámetro bola: 50 mm
- Carga del remolque: 3,5 t
- Valor D: 17,2 kN
- Carga en bola/valor S: 250 kg
- Argolla: diámetro interior mín. 28,6 mm
Sección transversal máxima: 28,6 mm
- Soporte con 2 tornillos conforme a la Directiva ECE-R55-01



Los tornillos no se incluyen en el composición de entrega.
Se necesita la clase de resistencia 8.8 o superior.



N.º de ref.	Producto
185002015 (Bradley DB202014) SAP: BALL & PIN 3500KG DIXON BATE	Dispositivos bola bulón universal de 3,5 t con bulón de 25 mm
185009815 (Bradley DB201740) SAP: COUPLING 3.5T UNIV HARDPIN DB	Dispositivos bola bulón universal de 3,5 t con bulón endurecida de 25 mm (diseñado para 3.500 kg)

N.º de pieza de repuesto	Producto
185012815 (Bradley DB68121) SAP: 25 MM BOLZEN 3500KG + SICHERUNGSSET	Bulón estándar de 25 mm/ cable de seguridad/chapa/clavija
185012915 (Bradley DB68129) SAP: KETTE/LASCHE/SPLINT 3500KG	Cable de seguridad/chapa/clavija para bulón de 25 mm (cabezal estándar y perno endurecido)
185013015 (Bradley DB67229) SAP: 25MM BOLZEN GEHÄRTET + SICHERUNGSSET	Bulón endurecido de 25 mm/ cable de chapa/clavija



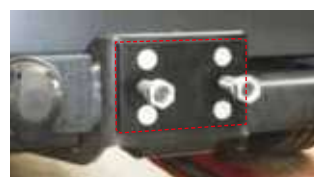
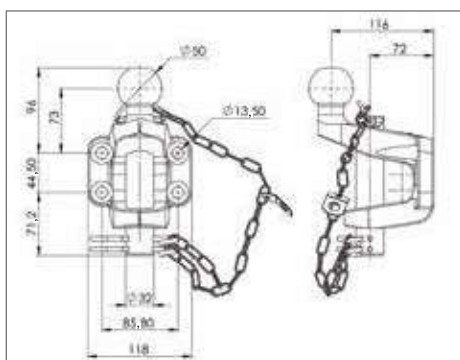
Dispositivos bola bulón universal de 3,5 t con bulón de 32mm

3,5 t VALOR D 30,95 kN

- | Diámetro bulón: 32 mm
- | Diámetro bulón: 50 mm
- | Carga del remolque: 3,5 t
- | Valor D: 30,95 kN
- | Carga en bola/valor S: 250 kg
- | Argolla: diámetro interior mín. 50 mm
Sección transversal máxima: 28,6 mm
- | Soporte con 4 tornillos conforme a la Directiva ECE-R55-01



Los tornillos no se incluyen en el composición de entrega.
Se necesita la clase de resistencia 8.8 o superior.



Adaptador

N.º de ref. 185013915 (Bradley 17898)

SAP: ADAPTER PLATE - 4 BOLT EURO TO 2 BOLT UK

Con este plato adaptador puede colocar una bola de enganche europea con 4 orificios en una fijación estándar británica con 2 pernos (véase la figura).

El adaptador está homologado conforme a la Directiva ECE-R55-01 para el uso con los componentes de Bradley/Dixon-Bate. El adaptador se suministra sólo cuando se pide para el montaje con 2 tornillos (en esta página) (solo en negro).

N.º de ref.	Producto
185008715 (Bradley DB201691) SAP: TOWING JAW / BALL 3.5T - DIXON BATE	dispositivos bola bulón universal de 3,5 t con bulón de 32mm

N.º de pieza de repuesto	Producto
185013115 (Bradley DB67187) SAP: 32MM BOLZEN 5000KG + SICHERUNGSSET	Bulón de 32 mm/cadena/chapa/clavija
185013215 (Bradley DB67221) SAP: KETTE/LASCHE/SPLINT 5000KG	Juego de cadena/chapa/clavija para bulón de 32 mm

INDICACIÓN: Utilice exclusivamente piezas y accesorios originales de Bradley para que su sistema cumpla todos los requisitos legalmente obligatorios y se pueda homologar.

DISPOSITIVOS BOLA BULÓN UNIVERSAL

Dixon-Bate para estabilizadores



El sistema de seguridad de acoplamiento universal es compatible con múltiples estabilizadores. El sistema y sus componentes están fabricados en acero forjado para conseguir una gran resistencia y la máxima durabilidad.

El dispositivo bola bulón se compone de una bola de enganche de 50 mm y un bulón endurecido con un diámetro de 25 mm, con el fin de ofrecer una mayor flexibilidad para los diferentes estabilizadores y dispositivos de enganche. Los componentes están fabricados en acero forjado de gran resistencia.

El bulón se puede guardar en el porta bulón integrado. El cable de seguridad de acero inoxidable con revestimiento de nailon ofrece una mejora de la retención y la fijación del cable, e impide que se enganche.

CARACTERÍSTICAS Y VENTAJAS

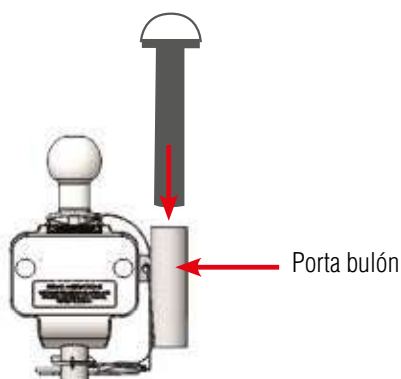
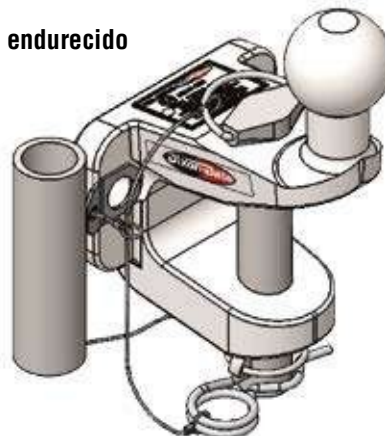
- Producto único especialmente diseñado para los estabilizadores
- Todos los dispositivos cumplen los requisitos de la normativa europea y de la Directiva ECE-R55-01
- Superficie cincada y pasivada con capa transparente
- Clase: A50-X/S

Dispositivos bola bulón universal para estabilizadores de 3,5 t con bulón endurecido



- Diámetro bulón: 25 mm
- Diámetro bola: 50 mm
- Carga del remolque: 3,5 t
- Valor D: 17,2 kN
- Carga en bola/valor S: 250 kg
- Argolla: diámetro interior mín. 28,6 mm
Sección transversal máxima: 28,6 mm
- Soporte con 2 tornillos conforme a la Directiva ECE-R55-01

Los tornillos no se incluyen en el composición de entrega.
Se necesita la clase de resistencia 8.8 o superior.



Con este plato adaptador puede colocar una bola de enganche europea con 4 orificios en una fijación estándar británica con 2 tornillos (véase la figura).

El adaptador está homologado conforme a la Directiva ECE-R55-01 para el uso con los componentes de Bradley/Dixon-Bate. El adaptador se suministra sólo cuando se pide para el montaje con 2 tornillos (en esta página) (solo en negro).

Plato adaptador

N.º de ref. 185013915 (Bradley 17898)

SAP: ADAPTER PLATE - 4 BOLT EURO TO 2 BOLT UK

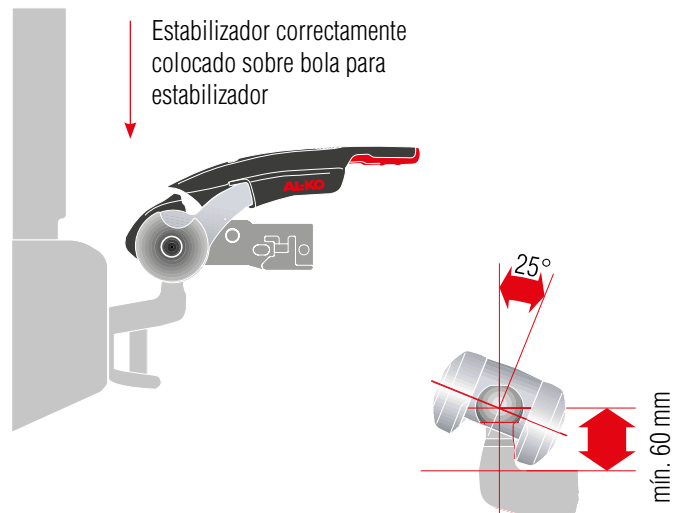
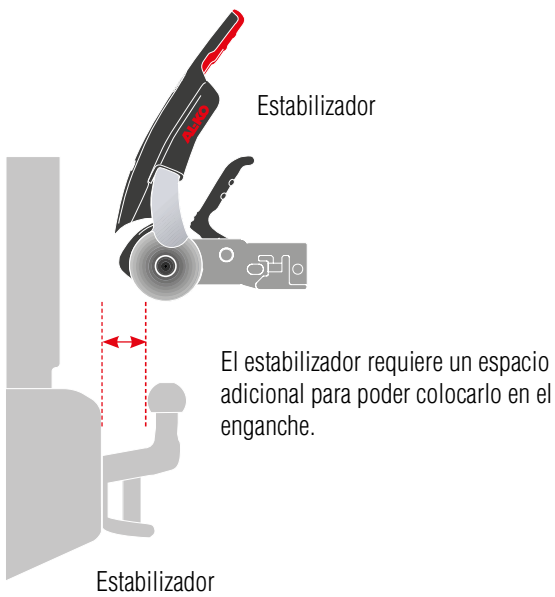
N.º de ref.	Producto	N.º de pieza de repuesto	Producto
185010015 (Bradley DB202116) SAP: KUPPLUNG 3,5T UNIVERSAL	Dispositivos bola bulón universal para estabilizadores de 3,5 t con bulón endurecido de 25 mm (diseñado para 3.500 kg)	185013315 (Bradley DB68240) SAP: 25MM BOLZEN GEHÄRTET + HALTER	Bulón endurecido de 25 mm y porta bulón Dispositivos bola bulón universal para estabilizadores de 3,5 t

INDICACIÓN: Utilice exclusivamente piezas y accesorios originales de Bradley para que su sistema cumpla todos los requisitos legalmente obligatorios y se pueda homologar.



Especialmente desarrollado para el uso con estabilizadores

7



La figura muestra el estabilizador AL-KO AKS™ 3004.



DISPOSITIVOS BULÓN DE REMOLQUE de Bradley

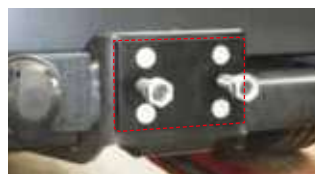


Los dispositivos bulón de remolque de Bradley se han diseñado con un dispositivo para evitar cualquier bloqueo y para tener el menor saliente. Están fabricados en hierro fundido duradero y resistente a la corrosión, y están homologados conforme a la Directiva ECE-R55-01.

Todos los dispositivos bulón de remolque tienen una garantía de 2 años y una durabilidad probada con 2 millones de ciclos.

CARACTERÍSTICAS Y VENTAJAS

- I Dispositivos y saliente mínimo
- I Compatible con las argollas estándar británicas de 30/40/50 mm
- I Mecanismo doble-bloqueo
- I Construcción duradera en hierro fundido con una elevada resistencia a la corrosión
- I Autorizado conforme a la Directiva ECE-R55-01



Adaptador

Para más información, véanse los accesorios N.º de ref. 185013915 (Bradley 17898)

SAP: ADAPTER PLATE - 4 BOLT EURO TO 2 BOLT UK

Dispositivos bulón de remolque de 3,5 t E40T

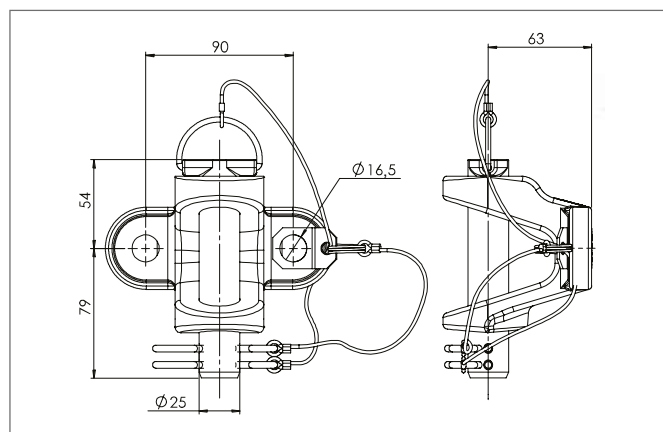


VALOR D
17 kN

- I Diámetro bulón: 25 mm
- I Carga del remolque: 3,5 t
- I Valor D: 17 kN
- I Carga en bola/valor S: 200 kg
- I Argolla: diámetro interior mín. 30 mm
Sección transversal máxima: 28,6 mm
- I Soporte con 2 tornillos conforme a la Directiva ECE-R55-01



Los tornillos no se incluyen en el composición de entrega. Se necesitan tornillos M16.



Dispositivos bulón de remolque de 3,5 t E100T

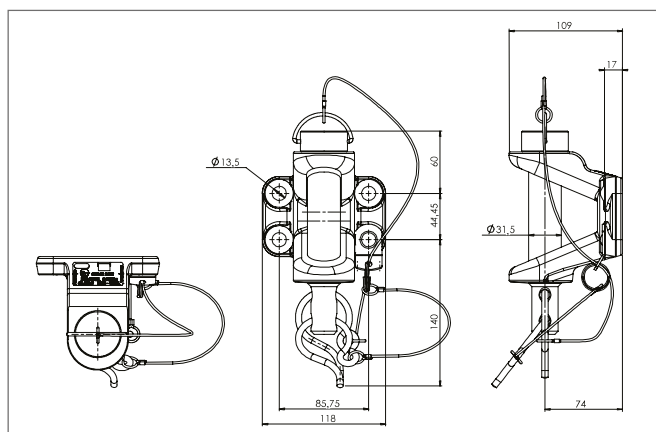


VALOR D
30,95 kN

- I Diámetro bulón: 32 mm
- I Carga del remolque: 3,5 t
- I Valor D: 30,95 kN
- I Carga en bola/valor S: 350 kg
- I Argolla: diámetro interior mín. 40 mm
Sección transversal máxima: 28,6 mm
- I Soporte con 4 tornillos conforme a la Directiva ECE-R55-01



Los tornillos no se incluyen en el composición de entrega. Se necesitan tornillos M12.



N.º de ref.	SAP	Producto
185010115 (Bradley V351L)	JAW E40T 3500KG LESS BOLTS	Dispositivos bulón de remolque de 3,5 t Bradley E40T
185010215 (Bradley V501L)	JAW E100T 3500KG LESS BOLTS	Dispositivos bulón de remolque de 3,5 t Bradley E100T
185010315 (Bradley V354L)	JAW E40TC 3500KG LESS BALL	Dispositivos bulón de remolque de 3,5 t Bradley con pasador de bloqueo
185010415 (Bradley V504L)	JAW E100TC 3500 KG LESS BALL	Dispositivos bulón de remolque de 3,5 t Bradley con pasador de bloqueo

INDICACIÓN:

Utilice exclusivamente piezas y accesorios originales de Bradley para que su sistema cumpla todos los requisitos legalmente obligatorios y se pueda homologar.

DISPOSITIVOS BULÓN DE REMOLQUE de Dixon-Bate



Los dispositivos bulón de remolque de Dixon-Bate ofrecen el mismo nivel de alta calidad y la misma carga de remolque (3,5 t) que los de Bradley. Sin embargo, son adecuados más bien para los conjuntos de remolque con unos valores S de 250 kg.

El producto está disponible también con un bulón endurecido. Ambas variantes de productos se entregan con una garantía de 2 años.

CARACTERÍSTICAS Y VENTAJAS

- ▮ Bulones forjados para transporte pesado. El cable de seguridad de acero inoxidable con revestimiento de nailon ofrece una mejora de la retención del clip, e impide que se enganche.
- ▮ Autorizado conforme a la Directiva ECE-R55-01
- ▮ Superficie cincada y pasivada con capa transparente
- ▮ Clase: A-S

Dispositivos bulón de remolque de 3,5 t



VALOR D
17,5 kN

- ▮ Diámetro bulón: 25 mm
- ▮ Carga del remolque: 3,5 t
- ▮ Valor D: 17,5 kN
- ▮ Carga en bola/valor S: 250 kg
- ▮ Argolla: diámetro interior mín. 30 mm
- ▮ Sección transversal máxima: 30 mm
- ▮ Soporte con 2 tornillos conforme a la Directiva ECE-R55-01



Dispositivos bulón de remolque de 3,5 t con bulón endurecido



VALOR D
17,5 kN

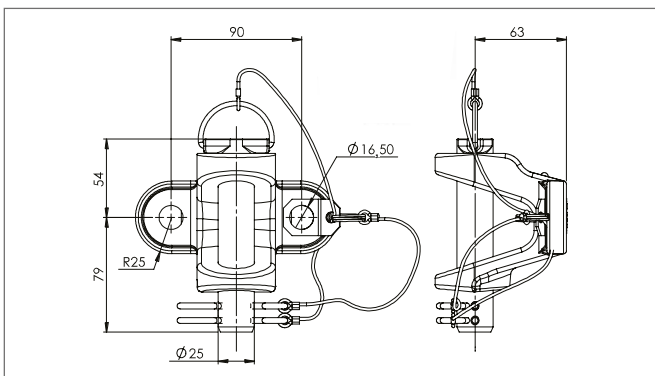
- ▮ Con bulón endurecido de 25 mm de diámetro diseñado para 3.500 kg
- ▮ Homologación de modelo conforme a la Directiva ECE-R55-01



Plato adaptador

Para más información, véanse los accesorios N.º de ref. 185013915 (Bradley 17898)

SAP: ADAPTER PLATE - 4 BOLT EURO TO 2 BOLT UK



N.º de ref.	Producto	N.º de pieza de repuesto	Producto
185001715 (Bradley DB201661) SAP: JAW 3500KG DIXON BATE	Dispositivos bulón de remolque de 3,5 t (17,5 kN)	185002615 (Bradley DB68169) SAP: BOLZEN 3500KG + SICHERUNGSSET	Bulón estándar de 25 mm/cable de seguridad/kit clavijas
		185012915 (Bradley DB68129) SAP: KETTE/LASCHE/SPLINT 3500KG	Cable de seguridad/kit clavijas para bola de 25 mm
185010515 (Bradley DB201756) SAP: JAW 3.5T HARDPIN DB	Dispositivos bulón de remolque de 3,5 t (17,5 kN) con bulón endurecido	185013415 (Bradley DB67228) SAP: 25MM BOLZEN GEHÄRTET + SEIL + SPLINT	Bulón endurecido de 25 mm/cable de seguridad/kit clavijas
		185012915 (Bradley DB68129) SAP: KETTE/LASCHE/SPLINT 3500KG	Cable de seguridad/kit clavija para bulón de 25 mm

AUTOJAW DE BRADLEY



AutoJaw de Bradley es un dispositivo de enganche semiautomático y autoenganchable que permite acoplar el remolque con una sola mano y garantiza la máxima seguridad del conductor.

El dispositivo de enganche AutoJaw evita la pérdida o el uso incorrecto de los bulones, lo que asegura que el usuario nunca está tentado a remolcar con algo distinto a un bulón homologado. El dispositivo de enganche AutoJaw se encaja automáticamente en la argolla del remolque cuando el vehículo tractor comienza a circular marcha atrás hacia el remolque. El enganche está diseñado de tal forma que se encaja y se bloquea automáticamente al acoplarlo. No es posible tirar del remolque si el enganche AutoJaw de Bradley no está bloqueado completamente como se describe anteriormente. Por lo que, la fiabilidad y la seguridad de la conducción con remolque está siempre garantizada.

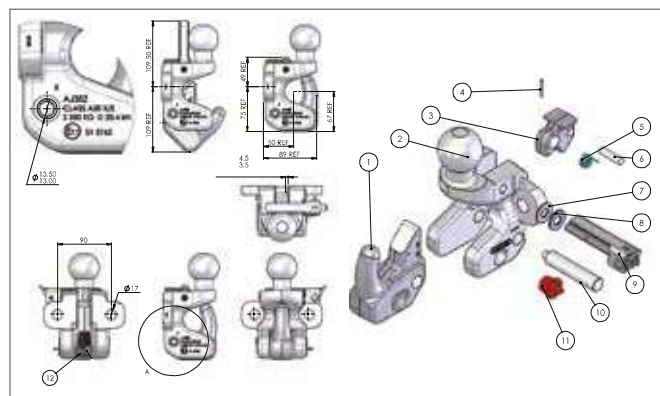
Dispositivo de enganche AutoJaw con bola



- | Diámetro bulón: 50 mm
- | Carga del remolque: 3,5 t
- | Valor D: 23,41 kN
- | Carga en bola/valor S: 350 kg
- | Superficie resistente a la corrosión, fosfatada en negro con recubrimiento de polvo negro
- | Soporte con 2 tornillos conforme a la Directiva ECE-R55-01



Los tornillos no se incluyen en la composición de entrega. Se necesitan tornillos M16 y la clase de resistencia 8.8 o superior.



N.º de ref.	Producto
185001115 (Bradley AJ352L2) SAP: JAW AUTO CPL 3500KG 50MM BALL	Bradley AutoJaw con bola

El enganche AutoJaw de Bradley dispone además de un dispositivo de bloqueo, que se puede utilizar junto con la cerradura cilíndrica estándar de Bradley.

CARACTERÍSTICAS Y VENTAJAS

- | Solución ideal para los conjuntos de remolque con montaje con 2 tornillos Y un valor D elevado
- | Dispositivo de enganche AutoJaw automático, con antibloqueo y diseño saliente mínimo
- | Sin cadenas, ni cables
- | Gran resistencia a la corrosión, de hierro fundido duradero
- | Compatible con las argollas estándar británicas de 30/40/50 mm



Adaptador

Para más información, véanse los accesorios N.º de ref. 185013915 (Bradley 17898)

SAP: ADAPTER PLATE - 4 BOLT EURO TO 2 BOLT UK

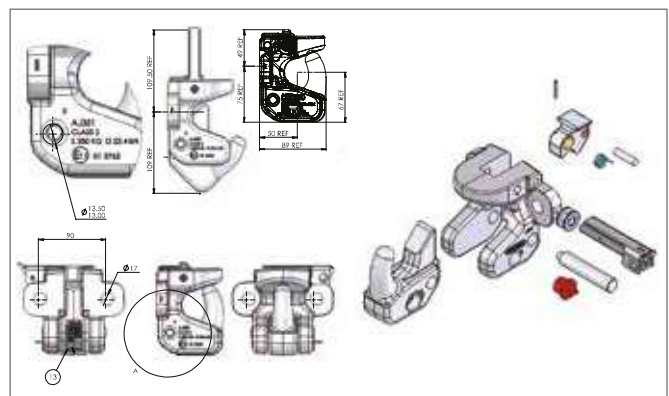
Dispositivo de enganche AutoJaw sin bola



- | Carga del remolque: 3,5 t
- | Valor D: 23,41 kN
- | Carga en bola/valor S: 350 kg
- | Superficie resistente a la corrosión, fosfatada en negro con recubrimiento de polvo negro
- | Soporte con 2 tornillos conforme a la Directiva ECE-R55-01



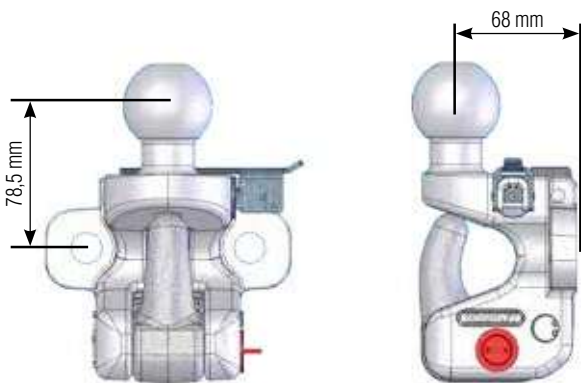
Los tornillos no se incluyen en la composición de entrega. Se necesitan tornillos M16 y la clase de resistencia 8.8 o superior.



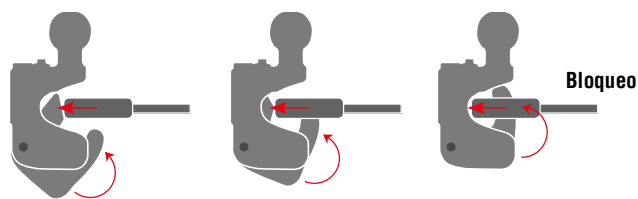
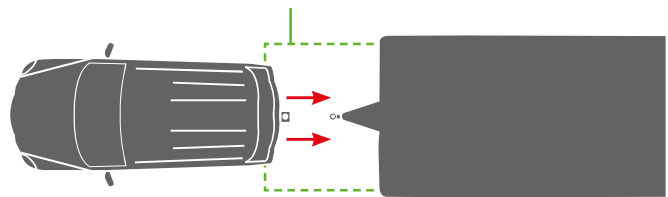
N.º de ref.	Producto
185008615 (Bradley AJ351L2) SAP: TOWING JAW AUTO LESS BALL	AutoJaw de Bradley sin bola



7

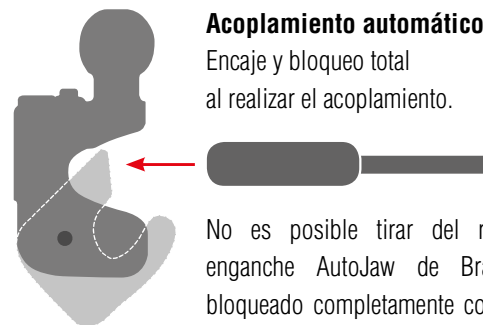


Mantiene al conductor alejado de la zona de peligro



Acoplamiento automático de AutoJaw

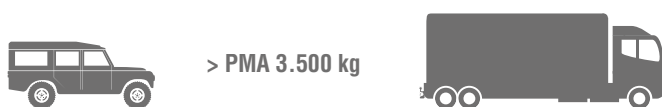
Encaje y bloqueo total al realizar el acoplamiento.



No es posible tirar del remolque si el enganche AutoJaw de Bradley no está bloqueado completamente como se describe anteriormente. Dado que el AutoJaw de Bradley solo se encaja y se bloquea completamente, la fiabilidad y la seguridad de la conducción con remolque está siempre garantizada.

Alta capacidad de remolque

El elevado valor D indica un peso de remolque máximo de 3.500 kg, incluso cuando está enganchado a un vehículo tractor con un peso de 7,5 toneladas. Esto es único en un dispositivos bulón de remolque con un montaje con 2 tornillos.



SOPORTES REGULABLES EN ALTURA

de Dixon-Bate



Con los soportes regulables en altura de Dixon-Bate los remolques se pueden acoplar a diferentes alturas. Cada producto se ha diseñado para diferentes alturas de acoplamiento: desde 100 mm hasta 260 mm en intervalos respectivos de 50 mm.

El soporte se coloca en su sitio manualmente y se sujeta con uno o dos tornillos de acero inoxidable de 19 mm con chavetas hendidas. No se necesita ninguna herramienta para ajustar la altura. Se puede colocar cualquier bola de enganche, cualquier dispositivos bulón de remolque o cualquier gancho, ya que el producto está pretaladrado para la fijación con 2 o 4 tornillos.

CARACTERÍSTICAS Y VENTAJAS

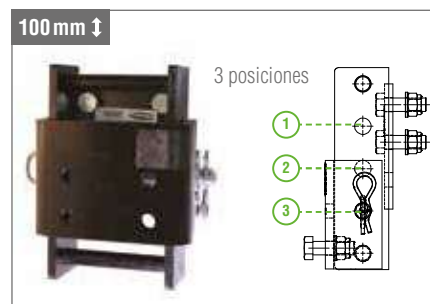
- | Regulable en altura sin necesidad de utilizar herramientas
- | Ajuste de entre 3 y 5 posiciones en intervalos respectivos de 50 mm (todos los productos)
- | Mecanismo de bloqueo sencillo y seguro
- | Versión de acero macizo
- | Soporte con 4 tornillos en el vehículo tractor
- | Fijación de los enganches al soporte regulable en altura con 2 o 4 tornillos
- | Tornillos de acero inoxidable con 19 mm de diámetro para una fijación segura de la placa deslizante con chavetas hendidas
- | Superficie resistente a la corrosión, fosfatada en negro con recubrimiento de polvo negro
- | Bolos y chavetas hendidas con recubrimiento cincado negro brillante
- | Bolos de enganche adicionales disponibles (*véanse los accesorios*)



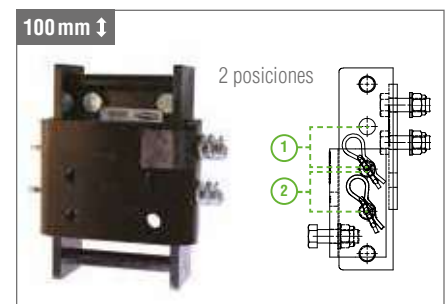
VALOR D
23,41 kN

- | Soporte regulable en altura de 100 mm
- | Regulable en altura: 3/2 posiciones en intervalos respectivos de 50 mm
- | Variante con 1 o 2 bolas disponible
- | Bolos 19 mm de diámetro para una fijación segura mediante chavetas hendidas
- | Placa deslizante pretaladrada con 4 orificios para una fijación con 2 o 4 tornillos conforme a la Directiva ECE-R55-01

Soporte regulable en altura de 100 mm



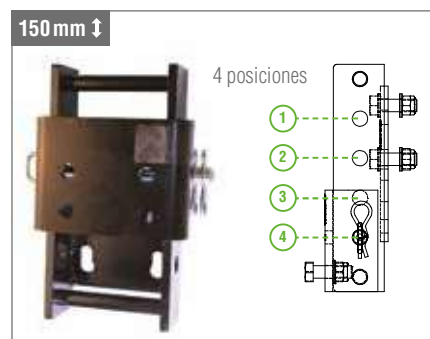
Variante de 2 bolas de 100 mm



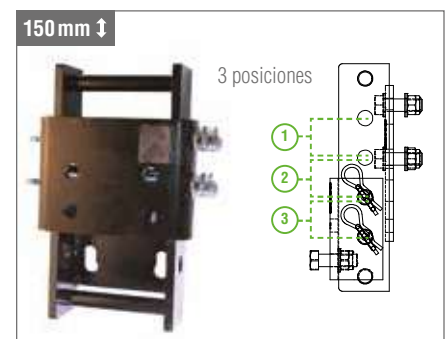
VALOR D
23,41 kN

- | Soporte regulable en altura de 150 mm
- | Regulable en altura: 4/3 posiciones en intervalos respectivos de 50 mm
- | Variante con 1 o 2 bolas disponible
- | Bolos 19 mm de diámetro para una fijación segura mediante chavetas hendidas
- | Placa deslizante pretaladrada con 4 orificios para una fijación con 2 o 4 tornillos conforme a la Directiva ECE-R55-01

Soporte regulable en altura de 150 mm



Variante de 2 bolas de 150 mm



N.º de ref.	SAP	Producto
185010815 (Bradley DB202092)	ADJ COUPLING MOUNTING 100MM DB	Soporte regulable en altura de 100 mm de Dixon-Bate
185010915 (Bradley DB202092/2PIN)	ADJ COUPLING MOUNTING 100MM 2 PIN DB	Variante de 2 bolas de 100 mm
185002215 (Bradley DB202091)	COUPLING ADJ. MOUNTING 150MM	Soporte regulable en altura de 150 mm de Dixon-Bate
185011015 (Bradley DB202091/2PIN)	ADJ COUPLING MOUNTING 150MM 2 PIN DB	Variante de 2 bolas de 150 mm

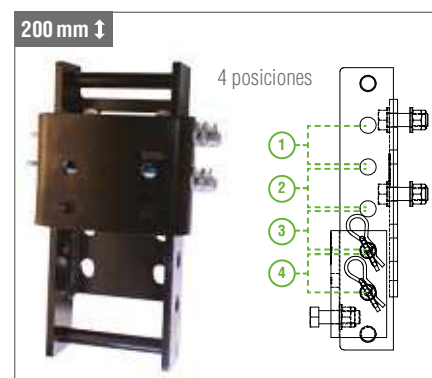
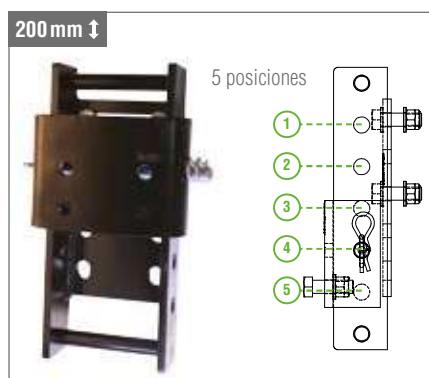


4 VALOR D
23,41 kN

- | Soporte regulable en altura de 200 mm
- | Regulable en altura: 5/4 posiciones en intervalos respectivos de 50 mm
- | Variante con 1 o 2 bolas disponible
- | Bolas 19 mm de diámetro para una fijación segura mediante chavetas hendidas
- | Placa deslizante pretaladrada con 4 orificios para una fijación con 2 o 4 tornillos conforme a la Directiva ECE-R55-01

Soporte regulable en altura de 200 mm

Variante de 2 bolas de 200 mm

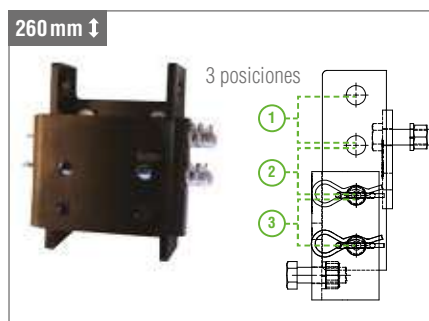


4 VALOR D
23,41 kN

- | Soporte regulable en altura de 260 mm con 2 bolas
- | Regulable en altura: 3 posiciones en intervalos respectivos de 50 mm
- | 2 bolas 19 mm de diámetro para una fijación segura mediante chavetas hendidas
- | Placa deslizante pretaladrada con 4 orificios para una fijación con 2 o 4 tornillos conforme a la Directiva ECE-R55-01

Soporte regulable en altura de 260 mm

Productos adecuados



N.º de ref.	SAP	Producto
185011115 (Bradley DB202090)	ADJ COUPLING MOUNTING 200MM DB	Soporte regulable en altura de 200 mm de Dixon-Bate
185011215 (Bradley DB202090/2PIN)	ADJ COUPLING MOUNTING 200MM 2 PIN DB	Variante de 2 bolas de 200 mm
185002415 (Bradley DB202117)	COUPLING ADJUSTABLE 2 PIN	Soporte regulable en altura 260 mm 2 bolas

BOCAS

de Dixon-Bate



Las bocas están diseñadas para rotar 360° con lo que el remolque puede girar en terrenos irregulares con independencia del vehículo tractor. Esto es particularmente importante en el caso de vehículos militares, que se conducen a alta velocidad. Las bocas de Dixon-Bate son adecuadas también para usos habituales en carreteras, ya que se pueden bloquear en una posición fija cuando es necesario.

Desde hace más de 50 años el ejército confía en las bocas de Dixon-Bate. Las bocas rotantes son muy versátiles y sumamente duraderas. Gracias a su capacidad todoterreno son la primera elección de las empresas públicas y los usuarios del sector industrial.

CARACTERÍSTICAS Y VENTAJAS

- ▮ Bloqueo inferior para fijar la boca en una posición o para un giro de 360°
- ▮ Producto de exportación a nivel mundial: muy apreciado entre los fabricantes de vehículos militares
- ▮ Cierra asegurado con pasador y clavija de acero
- ▮ Los únicos productos que están diseñados para la conducción con remolque con una argolla OTAN (3 pulgadas/76 mm) para el ámbito militar
- ▮ Con recubrimiento de polvo negro electroforético

Boca de 3,5 t ligero



- ▮ Carga del remolque: 3,5 t
- ▮ Valor D: 30,95 kN
- ▮ Argolla: diámetro interior mín. 75 mm
- ▮ Grosor de la sección transversal: 38–41 mm



- ▮ Cierra asegurado con pasador y clavija de acero
- ▮ Soporte con 4 tornillos conforme a la Directiva ECE-R55-01
- ▮ Los tornillos se incluyen en el composición de entrega

N.º de piezas OTAN: 2540-99-825-6119

N.º de piezas Land Rover NRC 2051

Boca de 7,5 t intermedio



- ▮ Carga del remolque: 7,5 t
- ▮ Valor D: 59,61 kN
- ▮ Argolla: diámetro interior mín. 75 mm
- ▮ Grosor de la sección transversal: 38–41 mm



- ▮ Cierra asegurado con pasador y clavija de acero
- ▮ Soporte con 4 tornillos conforme a la Directiva ECE-R55-01
- ▮ Los tornillos se incluyen en el composición de entrega

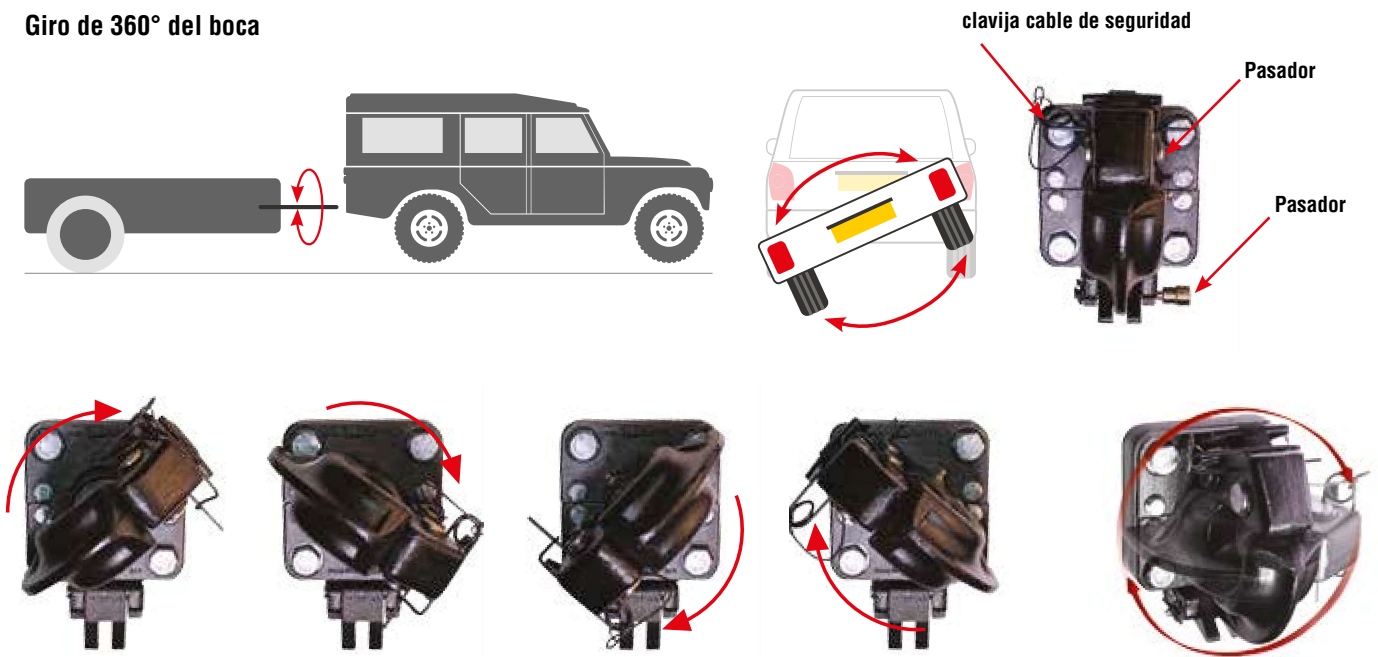
N.º de piezas OTAN: 2540-99-825-6118

N.º de ref.	SAP	Producto
185003815 (Bradley FV987958)	HAKENKUPPLUNG - FÜR ZUGÖSE 76MM	Boca de 3,5 t ligero
185011315 (Bradley FV987957)	PINTLE MEDIUM - SUIT 76MM NATO EYE	Boca de 7,5 t intermedio



Producto de exportación a nivel mundial: muy apreciado para aplicaciones militares y entre los fabricantes de vehículos militares

Giro de 360° del boca



Se puede girar 360°, y posee un dispositivo integrado para fijar de forma segura la boca en una posición determinada

En general para aplicaciones militares y por carreteras no asfaltadas

La gama de bocas proporciona el sistema de remolque perfecto para terrenos irregulares y para diversas áreas de aplicación: desde vehículos tractores ligeros y cargas ligeras hasta aplicaciones comerciales, industriales y militares con cargas pesadas.



SHOCKLINK DE DIXON-BATE



Unos motores más grandes, suspensiones más altas y más duras, el efecto impulsor de la lanza de remolque y la conducción en terrenos irregulares son rasgos típicos de los vehículos tractores industriales y con tracción integral, y pueden provocar síntomas de desgaste en el conductor y el copiloto y daños en el remolque.

La gama de productos Shocklink de Dixon-Bate se ha desarrollado con el fin de amortiguar hasta un 70 % de la carga. Los dos productos principales de la serie Shocklink son "Shocklink Mark II", para vehículos 4x4 y vehículos comerciales ligeros y "Commercial Shocklink" para vehículos tractores más pesados. Commercial Shocklink está disponible tanto en versión regulable en altura como en versión para el montaje con 4 tornillos o en versión "remachada".



- I Carga del remolque: 3,5 t
- I Valor D: 15,26 kN
- I Carga en bola/valor S: 80 kg o 100 kg
- I Para vehículos 4x4 y vehículos comerciales ligeros:
 - Peso máximo autorizado del vehículo tractor (PMA) 2.800 kg
 - Peso bruto del remolque (PBR) 3.500 kg
- I Pretaladrado, agujeros para 2 tornillos para la bola de enganche estándar de 50 mm, dispositivo de remolque o dispositivo de remolque universal
- I Homologación de modelo conforme a la Directiva ECE-R55-01
- I Garantía de 1 año, las instrucciones de instalación y dos pasadores incluidos



- I Carga del remolque: 3,5 t
- I Valor D: 28,17 kN
- I Carga en bola/valor S: 100 kg
- I Para vehículos comerciales:
 - Peso máximo autorizado del vehículo tractor (PMA) 16.000 kg
 - Peso bruto del remolque (PBR) 3.500 kg
- I Homologación de modelo conforme a la Directiva ECE-R55-01
- I Soporte con 4 tornillos

CARACTERÍSTICAS Y VENTAJAS

- I Diseño versátil: Los productos Shocklink se pueden instalar en la mayoría de los dispositivos de remolque
- I Diseño innovador, incluyendo muelles y amortiguadores de caucho de alta calidad, para aumentar la amortiguación
- I Se amortigua hasta un 70 % de la carga
- I Los productos Shocklink son totalmente regulables en altura con varias alturas
- I Soporte con 4 tornillos en el vehículo tractor
- I Con útiles instrucciones de instalación, uso y mantenimiento



Shocklink Mark II 80 kg



Shocklink Mark II 100 kg



Plato adaptador Shocklink



Commercial Shocklink regulable en altura



Plato adaptador Shocklink Commercial

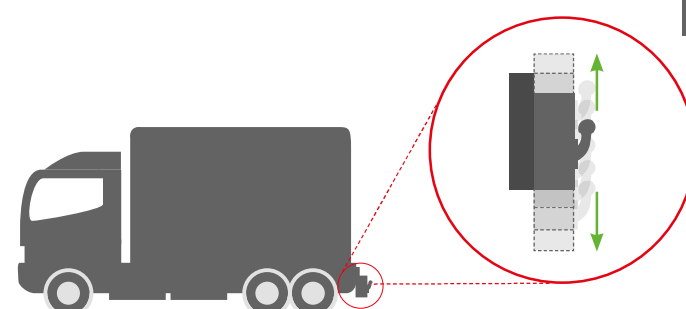
N.º de ref.	SAP	Producto
185001815 (Bradley DB202004)	SHOCKLINK MK2 DIXON BATE	Shocklink Mark II (80 kg)
185002315 (Bradley DB202097)	SHOCKLINK MK2 100KG	Shocklink Mark II (100 kg)
185001915 (Bradley DB202005)	SHOCKLINK ADAPTOR PLATE DIXON BATE	Plato adaptador Shocklink
185011415 (Bradley DB201928)	SHOCKLINK ADJ 100KG COMMERCIAL DB	Commercial Shocklink regulable en altura
185002115 (Bradley DB202021)	SHOCKLINK ADAPTOR PLATE C DIXON BATE	Plato adaptador Shocklink Commercial



Adaptadores Shocklink para todos los vehículos de su flota



FUNCIONAMIENTO



Shocklink Mark II se instala entre el dispositivo de remolque del vehículo tractor y el remolque.

Durante la conducción con remolque, Shocklink Mark II reacciona ante las irregularidades de la carretera y absorbe los impactos gracias a un cojinete flotante en bola.

FIJACIÓN SENCILLA

El Shocklink Mark II se suministra con dos pasadores necesarios para fijar el plato adaptador o el soporte de enganche regulable en altura.

Soporte de enganche estándar

Para fijar un soporte de tracción con un mínimo de 4 agujeros utilice el plato adaptador Shocklink, que se atornilla directamente en el soporte de enganche. Si su soporte de tracción cuenta con una homologación, diríjase al fabricante del soporte de tracción para asegurarse de que el uso de Shocklink no supondrá la pérdida de la homologación.

Soportes regulables en altura

El Shocklink Mark II incluye unos soportes que se instalan directamente en los soportes regulables en altura de Dixon-Bate, en lugar en el lugar del patín.

ACCESORIOS



Piezas de repuesto



Bola de 25 mm, cable de seguridad, chapa/clavija para dispositivo bulón de remolque de 3,5 t E40T
N.º de ref.: 185013515 (Bradley Kit171)
SAP: 25MM BOLZEN + SEIL + SPLINT E40T



Bola de 32mm, cable de seguridad, chapa/clavija para dispositivo bulón de remolque de 3,5 t E100T
N.º de ref.: 185013615 (Bradley Kit169)
SAP: 32MM BOLZEN + SEIL + SPLINT E100



Cabezal de bola de 25 mm, cable de seguridad, chapa/clavija para dispositivo bulón de remolque de 3,5 t E100TC
N.º de ref.: 185005515 (Bradley Kit172)
SAP: 25MM KUGELKOPF + SEIL + SPLINT E100TC



Cabezal de bola de 32mm, cable de seguridad, chapa/clavija para dispositivo bulón de remolque de 3,5 t E100TC
N.º de ref.: 185012715 (Bradley Kit170)
SAP: 32MM KUGELKOPF + SEIL + SPLINT E100TC



Cabezal de bola de 25 mm, cable de seguridad, chapa/clavija para dispositivo bola bulón universal de 3,5 t V354L
N.º de ref.: 185013815 (Bradley Kit178)
SAP: 25MM BOLZEN + SEIL + SPLINT V354L



E40TC & E100TC
Empuñadura de bloqueo
N.º de ref.: 185012615 (Bradley Kit173)
SAP: VERRIEGELUNGSGRIFF E40TC & E100TC



Bola de 32 mm, cadena, chapa/clavija para dispositivo bola bulón universal de 5,0 t
N.º de ref.: 185013115 (Bradley DB67187)
SAP: 32MM BOLZEN 5000KG + SICHERUNGSSET



Bola de 25 mm, cable de seguridad, chapa/clavija para dispositivo bulón de remolque de 3,5 t N.º de ref.: 185012815 (Bradley DB68121)
SAP: 25 MM BOLZEN 3500KG + SICHERUNGSSET



Bulón endurecido de 25 mm, cable de seguridad, chapa/clavija para dispositivo bulón de remolque 3,5 t con cabezal endurecido N.º de ref.: 185013415 (Bradley DB67228)
SAP: 25MM BOLZEN GEHÄRTET + SEIL + SPLINT



Cadena de seguridad, chapa/clavija para bulón de 25 mm N.º de ref.: 185012915 (Bradley DB68129)
SAP: KETTE/LASCHE/SPLINT 3500KG



Bulón endurecido de 25 mm y soporte para el sistema de seguridad de acoplamiento de 3,5 t N.º de ref.: 185013315 (Bradley DB68240)
SAP: 25MM BOLZEN GEHÄRTET + HALTER

Bolas de enganche



Bola de enganche, compatible con el estabilizador europeo de 50 mm con alas largas (carga de remolque 17,0 kN) N.º de ref.: 185003715 (Bradley DB67969)
SAP: TOWBALL - LONG REACH NECK



Bola de enganche de 50 mm (carga de remolque de 17,0 kN) N.º de ref.: 185014115 (Bradley DB67845)
SAP: TOWBALL 50MM 2 BOLT DB



Cubierta de aletas de Bradley para bola de enganche N.º de ref.: 185014215 (Bradley FC1)
SAP: TOWBALL COVER SPRING LOADED CHROME

Plato adaptador



Con el plato adaptador (solo en negro) puede colocar una bola de enganche europea con 4 orificios en una fijación estándar británica con 2 tornillos. Incluido solo en el composición de entrega de los productos descritos en este catálogo. N.º de ref.: 185013915 (Bradley 17898)
SAP: ADAPTER PLATE - 4 BOLT EURO TO 2 BOLT UK