

7. GANCI TRAINO PER MOTRICI

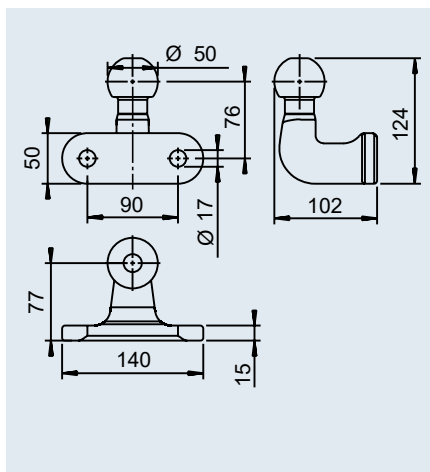
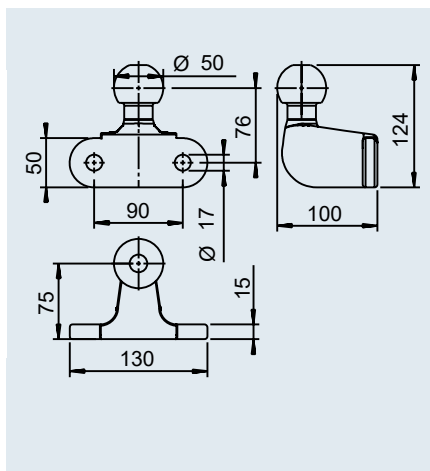


GANCI TRAINO PER MOTRICI

Sfere imbullonabili AL-KO	388
Sfere imbullonabili WINTERHOFF	388
Accessori AL-KO / WINTERHOFF	389
Ganci di traino BRADLEY	390 – 395
Giunti universali di Bradley	396 – 397
Giunti universali di Dixon-Bate	398 – 399
Stabilizzatori universali di Dixon-Bate	400 – 401
Ganci di traino di Bradley	402
Ganci di traino di Dixon-Bate	403
Bradley AutoJaw	404 – 405
Staffe regolabili in altezza di Dixon-Bate	406 – 407
Ganci girevoli di Dixon-Bate	408 – 409
Dixon-Bate Shocklink	410 – 411
Accessori / Ricambi	412

SFERA IMBULLONABILE Ø 50

2 fori



Sfera del gancio Ø 50 - BC 75 / 200

SAP: KUPLNGSKUGEL BC75/200

Cod. art. 1 275 101

carico rimorchio ammesso max. 3.500 kg

Carico d'appoggio 200 kg

Valore D/Dc 17,0 kN

N. approvazione ECE E2 55R-01 12208

Ambito di applicazione SUV, pick-up
Attenzione: Non utilizzabile in combinazione con un AKS

 2,0 kg

  - -

Sfera del gancio UN 252 D

SAP: KUPP KUG MIT FLANSCH UN252D ECE-R55

Cod. art. 1 202 305

carico rimorchio ammesso max. 3.500 kg

Carico d'appoggio 150 kg

Valore D/Dc 17,0 kN

N. approvazione ECE E13 55R-01 4042

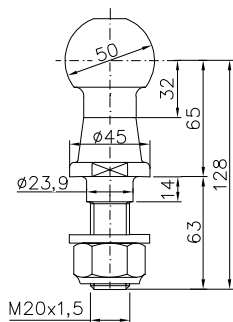
Ambito di applicazione SUV, pick-up
Attenzione: Adatto per AKS

 2,0 kg

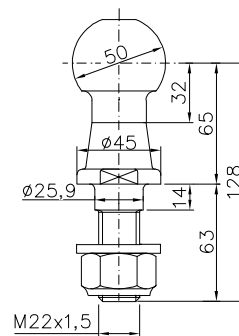
  - -

WINTERHOFF





SFERA IMBULLONABILE



COUPL BALL 50-2000 KG



COUPL BALL 50-3500 KG

	Cod. art.	Carico del rimorchio	Sfera Ø	Valore D-/Dc				
COUPL BALL 50-2000 KG ¹⁾	1860520 (W1610)	2.000 kg	50 mm	18,5 kN	1,11 kg	1.000	-	12
COUPL BALL 50-3500 KG ²⁾	1860683 (W1620)	3.500 kg	50 mm	31,0 kN	1,11 kg	1.000	-	12

¹⁾ Cod. ECE R55 55R-011525 E1

²⁾ Cod. ECE R55 55R-010809 E1

ACCESSORI



Soft-Ball

SAP:	SOFT-BALL RAL3000 FEUERROT	SOFT-BALL RAL9011-SCHWARZ	SOFT-BALL RAL5002-BLAU	SOFT-BALL RAL9006 ALUMINIUMWEISS
Cod. art. pezzi per gancio di traino	605 307 per sfera 50 mm	1 310 913 per sfera 50 mm	1 337 726 per sfera 50 mm	1 651 589 per sfera 50 mm
Colore	rosso, simile a RAL 3000	nero, simile a RAL 9011	blu, simile a RAL 5002	bianco alluminio, simile a RAL 9006
	0,055 kg	0,055 kg	0,055 kg	0,055 kg
SAP:	SOFT-BALL FEUERROT VE 24 STÜCK	SOFT-BALL SCHWARZ VE 24 STÜCK	SOFT-BALL BLAU VE 24 STÜCK	SOFT-BALL RAL 9006 VE 24 STÜCK
Cod. art. VE	247 095 (contiene 24 pezzi)	1 211 738 (contiene 24 pezzi)	1 222 223 (contiene 24 pezzi)	1 225 991 (contiene 24 pezzi)
	1,6 kg	1,6 kg	1,6 kg	1,6 kg
	24 / -	24 / -	24 / -	24 / -



8 pezzi colore rosso



8 pezzi colore nero



8 pezzi bianco alluminio

Soft-Ball

SAP:	SOFT-BALL GEMISCHT VE 24 STÜCK
Cod. art. VE per gancio di traino	1 225 992 (contiene 24 pezzi) con sfera 50 mm
Colori misti	rosso, nero, bianco alluminio
	1,6 kg
	24 / -

WINTERHOFF

BALL CAP



BALL CAP-K24

24 unità nel cartone di vendita



	Cod. art.	adatto per				
BALL CAP	1860484 (W1640)	utilizzabile universalmente	0,06 kg	3.000	-	12
BALL CAP-K24	1860685 (W1641)	utilizzabile universalmente	1,40 kg	24	-	12

BRADLEY

Il marchio leader di ganci di traino per motrice

L'azienda inglese Bradley Doublelock è il fornitore leader di ganci di traino per motrice di alta qualità e durata. I prodotti possono essere utilizzati in tutte le aree in cui sono di fondamentale importanza la resistenza e la lunga durata, ad esempio per uso commerciale, in agricoltura, nei veicoli militari e nei servizi pubblici.

Il marchio Bradley rappresenta i più alti standard di qualità e sicurezza e si è ampliato con la gamma di prodotti Dixon-Bate di componenti di accoppiamento che si è distinta per la qualità di prima classe per più di 90 anni.

Il marchio Bradley è sempre stato sinonimo di design eccellenti, resistenza estrema ed elevata durata e qualità.

I Componenti per rimorchi: Giunti, ruotini d'appoggio e supporti

I Ganci di traino: Ganci, staffe e accoppiamenti a gancio

I Accessori del giunto: ampia scelta di perni di accoppiamento, funi di sicurezza e altri accessori per tutti i sistemi di aggancio con omologazione

Portafoglio di prodotti Bradley

Potete beneficiare degli anni di esperienza di Bradley nello sviluppo grazie al quale è stata progettata una linea completa di ganci di traino, componenti del telaio e pezzi di ricambio per una lunga durata.



Componenti per rimorchi



Ganci di traino



Accessori del giunto

Omologazione e sicurezza

Tutti i prodotti Bradley soddisfano i più elevati standard di qualità e sicurezza: sono stati testati per la loro idoneità, hanno un'omologazione europea e sono conformi alla direttiva ECE-R55-01.

L'omologazione attesta la conformità con gli standard minimi in termini di requisiti legali, tecnici e di sicurezza.

In questo modo potete essere certi che un prodotto è stato fabbricato secondo i più alti standard di qualità tecnica.

Non tutti i ganci di traino disponibili in Europa sono dotati di un'omologazione europea o sono conformi alla direttiva ECE-R55-01. Di conseguenza, questi prodotti non sono adatti all'uso previsto e potrebbero non essere coperti da alcuna assicurazione in caso di danni.

Si consiglia di farsi consigliare per accertarsi che il sistema di aggancio sia omologato. Il team di vendita è a disposizione per assistervi nella scelta dei prodotti adatti con l'omologazione per il vostro sistema di aggancio.

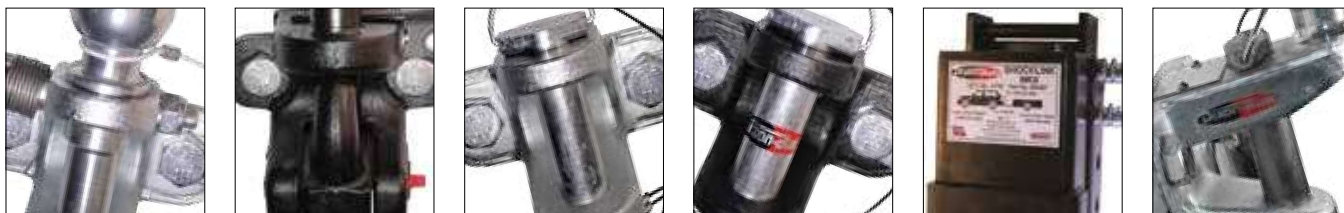
Produttore omologato e certificato secondo BS EN ISO 9001:2000 e ISO 14001.



IL MARCHIO BRADLEY



Qualità e sicurezza pluripremiate da oltre 90 anni



Fondato nel 1948 con il nome di "H&K Bradley", Bradley Doublelock si è rapidamente fatto un nome come produttore di ganci di traino.

Sin dalla fondazione, l'azienda si è affidata alla qualità e all'innovazione. Per generazioni, i clienti hanno apprezzato la finitura di alta qualità e lo standard high-tech di tutti i prodotti Bradley portando Bradley a divenire il punto di riferimento dei ganci di traino nel mercato britannico.

Fino ad oggi, Bradley Doublelock si concentra sulla qualità e l'innovazione del prodotto. È per questo motivo che i prodotti hanno così tanto successo. Tra i clienti oggi vi sono aziende, appaltatori pubblici e utenti finali che si affidano all'elevato valore aggiunto e all'affidabilità dei prodotti Bradley.

Dixon-Bate è da tempo leader di mercato di ganasce di accoppiamento e ganci di traino e gode di un'ottima reputazione per i suoi prodotti di alta qualità con un design eccezionalmente resistente.

Questi prodotti sono un complemento alla gamma di Bradley in seguito all'acquisizione di Dixon-Bate avvenuta nel 2009. Per oltre 90 anni, i prodotti Dixon-Bate sono sinonimo di qualità insuperabile, estrema resistenza e lunga durata.

La gamma completa di prodotti Bradley e Dixon-Bate soddisfa i più elevati standard di qualità e severi requisiti di sicurezza prescritti in ambito militare. Anche nei settori automobilistico, marittimo, agricolo e ricreativo, Bradley e Dixon-Bate hanno fissato questi rigorosi standard.

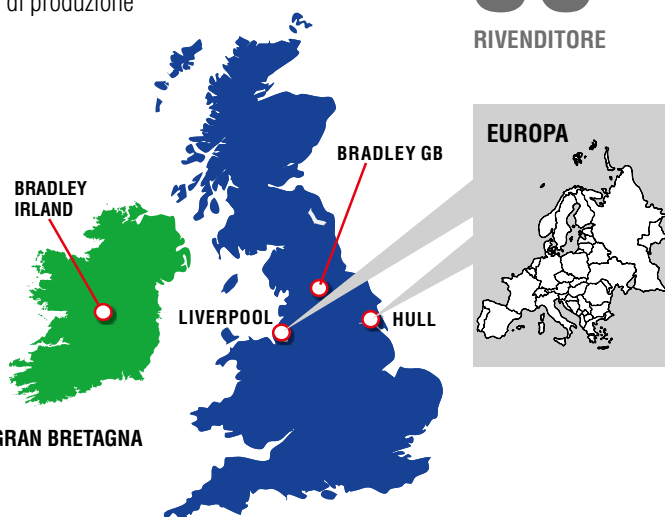
Bradley, un marchio "Made in England"

Bradley ha sede nella contea West Yorkshire, in Inghilterra, nota per le sue opere ingegneristiche. Molti dei prodotti tecnici di altissima qualità della Gran Bretagna sono prodotti in questa regione. Lo sviluppo e il design di prodotti tecnici ha una lunga tradizione in questa regione. Questa lunga esperienza unisce Bradley ai vantaggi dei processi di produzione all'avanguardia e a design robusti che soddisfano i requisiti più esigenti.

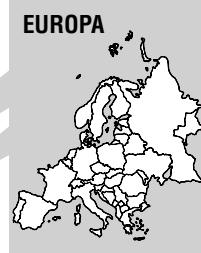
Bradley ha un ufficio vendite ad Athlone (Co Westmeath) in Irlanda. I clienti dell'Irlanda e dell'Irlanda del Nord sono quindi serviti direttamente dall'ufficio di Athlone. Per la spedizione immediata dei componenti per rimorchi e motrici, Bradley gestisce un magazzino a livello locale.

I prodotti del marchio Bradley sono disponibili presso oltre 86 distributori in tutte le regioni della Gran Bretagna e dell'Irlanda. Grazie alla vicinanza ai porti di Liverpool e Hull è possibile servire anche i mercati di esportazione con la spedizione dei prodotti.

FILIALI IN GRAN BRETAGNA
E IRLANDA



86
RIVENDITORE



SISTEMI DI AGGANCIAMENTO

con omologazione di Bradley

PERCHÉ I SISTEMI DI AGGANCIAMENTO DEVONO ESSERE UTILIZZATI CON L'OMOLOGAZIONE?

Tutti i sistemi di aggancio che si utilizzano per il proprio veicolo nella Gran Bretagna e in Europa devono essere omologati.

Un "sistema di aggancio" è costituito da vari componenti di trazione, ciascuno dei quali richiede l'omologazione per un funzionamento sicuro del rimorchio. Soltanto in questo modo è possibile garantire che un sistema di aggancio composto da diversi componenti di trazione sia completamente approvato.

Tutti i prodotti Bradley sono omologati per garantire la massima sicurezza e le massime prestazioni per la più ampia varietà di applicazioni commerciali e ricreative.

ESEMPIO:

Per la ganascia di accoppiamento sono sempre necessari un perno di accoppiamento e un cavo di sicurezza approvato per soddisfare tutti i requisiti normativi della Gran Bretagna.



Sicurezza ottimale

I ganci di traino di Bradley soddisfano i più elevati standard di sicurezza e offrono il 100% di affidabilità per i sistemi di aggancio e la massima sicurezza per il conducente e le merci trasportate.



Massima prestazione

Bradley è il numero 1 nella Gran Bretagna da oltre 90 anni per quanto riguarda i ganci di traino. Grazie alla pluriennale esperienza e competenza, i prodotti Bradley eccellono in ogni ambito applicativo.



Idoneità allo scopo

I prodotti Bradley approvati sono sottoposti a test rigorosi e soddisfano i più elevati standard di qualità. Quindi si adattano perfettamente a qualsiasi ambito applicativo previsto.

Ganci di traino Bradley con omologazione



GIUNTI UNIVERSALI



GIUNTI DI SICUREZZA



GANASCE DI ACCOPPIAMENTO



STAFFE CON REGOLAZIONE ALTEZZA



ACCOPPIAMENTO A GANCIO



SHOCKLINK



AUTOJAW

DIRETTIVA ECE-R55-01

Direttiva per prodotti con omologazione



L'omologazione 94/20/EC per i ganci di traino è stata sostituita dalla direttiva ECE-R55-01 del 1° novembre 2014. Pertanto, da novembre 2014, tutti i ganci di traino e i sistemi di aggancio devono essere conformi ai requisiti aggiuntivi di questa direttiva.

Bradley è stato il primo fornitore nella Gran Bretagna a testare i propri prodotti in base a questa nuova direttiva e a rispettare i requisiti normativi prescritti. Tutti i prodotti di Bradley sono quindi completamente approvati e conformi ai più recenti standard. Le direttive per i diversi sistemi di aggancio sono complesse e di non facile comprensione, quindi consigliamo di utilizzare esclusivamente prodotti Bradley pienamente approvati per l'omologazione del vostro sistema di aggancio.



Durata testata con 2 milioni di cicli

Tutti i prodotti Bradley sono sottoposti a test rigorosi per soddisfare e superare i requisiti di omologazione. Questi test includono un test di durata con 2 milioni di cicli. Potete essere sicuri che tutti i sistemi di aggancio di Bradley soddisfano i più elevati standard di qualità e sicurezza.



2 anni di garanzia

Tutti i prodotti Bradley offrono una garanzia di 2 anni per difetti dalla data di acquisto.



Tempi di consegna 14 giorni lavorativi

SELEZIONE DEL CORRETTO GANCIO DI TRAINO

Carico del rimorchio



I ganci di traino di Bradley sono progettati per vari pesi di trazione, indicati dalle icone nel presente libretto. Per un prodotto sicuro e approvato, è necessario selezionare un prodotto con il peso corretto per il sistema di aggancio.

Montaggio con due o quattro bulloni



Tutti i componenti di accoppiamento di Bradley sono preavvitati per il montaggio su timone per due o quattro bulloni. Il numero di bulloni viene indicato con queste icone. Entrambi i tipi di montaggio sono conformi agli standard britannici e ECE-R55-01.

STANDARD DI QUALITÀ E DI SICUREZZA

Bradley si impegna a mantenere i più alti standard di qualità e di sicurezza durante tutto il processo di produzione.

Grazie alle workstation 3D CAD all'avanguardia della massima precisione per la produzione e agli anni di esperienza e competenza ingegneristica, Bradley è il principale fornitore di sistemi di ganci di traino della Gran Bretagna.

Tutti i ganci di traino di Bradley soddisfano (e addirittura superano) gli standard normativi prescritti della Gran Bretagna. Inoltre, la durata dei prodotti è stata testata per 2 milioni di cicli. I prodotti sono venduti con una garanzia di 2 anni.

Lista di controllo per l'omologazione

Per selezionare il gancio di traino corretto con l'omologazione, verificare quanto segue:

- ✓ Verificare se i prodotti soddisfano la direttiva ECE-R55-01 (del 1° novembre 2014).
- ✓ Accertarsi che il peso di trazione e i fissaggi del sistema di aggancio siano adatti.
- ✓ Verificare se ogni componente del gancio di traino dispone di omologazione. (Ad esempio, non combinare un perno di accoppiamento senza omologazione con una ganascia di accoppiamento omologata).



I progettisti esperti utilizzano programmi CAD 3D all'avanguardia per pianificare, sviluppare e testare nuovi prototipi.



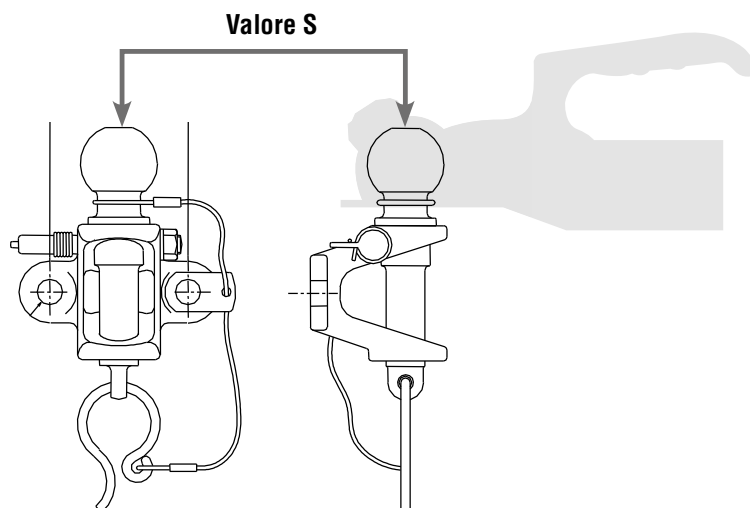
Gli investimenti in impianti di produzione all'avanguardia, macchine CNC e sistemi di taglio laser consentono ai prodotti Bradley di essere sempre realizzati utilizzando la tecnologia più avanzata.

SPIEGAZIONE DEI VALORI S

Il carico d'appoggio è tecnicamente correttamente chiamato "valore S" o "massa verticale statica".

Il valore S è il carico, il peso o la massa trasmessa attraverso il giunto / occhione del rimorchio o della caravan alla sfera del gancio/timone fissata sulla motrice.

È necessario conoscere o calcolare il valore S prima di acquistare un gancio di traino per garantire che il convoglio (ovvero la motrice e il rimorchio) soddisfi i requisiti di sicurezza delle linee guida richieste dalla legge.



Qual è il valore massimo S?

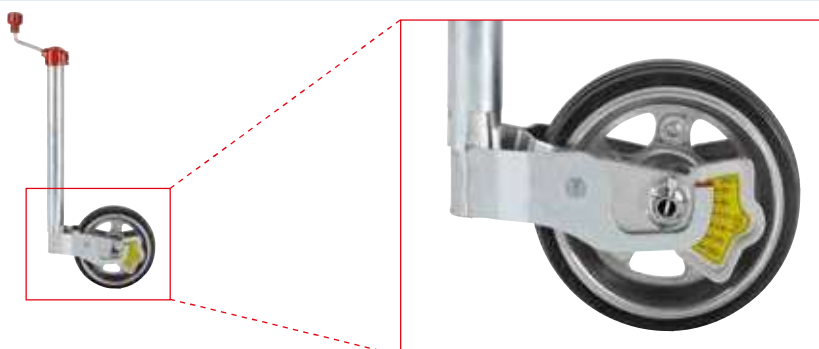
Il valore massimo S o il carico d'appoggio è riportato nel manuale del veicolo.

Nel manuale del veicolo può essere utilizzando anche un altro termine tecnico quale "carico verticale statico massimo sulla sfera del gancio" oppure un'altra descrizione del valore S.

Se non si conosce il valore S del proprio veicolo, rivolgersi al produttore del veicolo per ottenere il valore S massimo.

Ruotino d'appoggio AL-KO (n. parte 1221695)

Nota: Ci sono dispositivi che contengono un dispositivo di misurazione per determinare il carico d'appoggio, ad esempio può essere integrato nel ruotino d'appoggio.

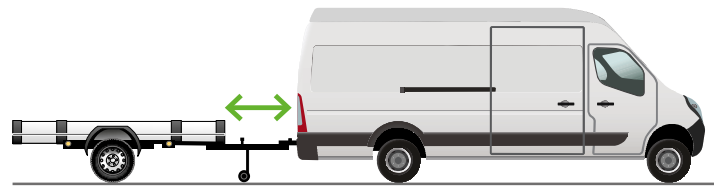


SPIEGAZIONE DEI VALORI D



Il valore D è espresso in kilonewton (kN) e indica i limiti di carico dinamico tra la motrice e un rimorchio, ovvero la forza orizzontale tra motrice e rimorchio.

È necessario conoscere o calcolare il valore D prima di acquistare un gancio di traino in modo che l'intero sistema di accoppiamento mantenga la propria omologazione.



VALORE D
30,95 kN

Tutti i valori D dei nostri prodotti sono chiaramente indicati nel presente catalogo.

Calcolo del valore D

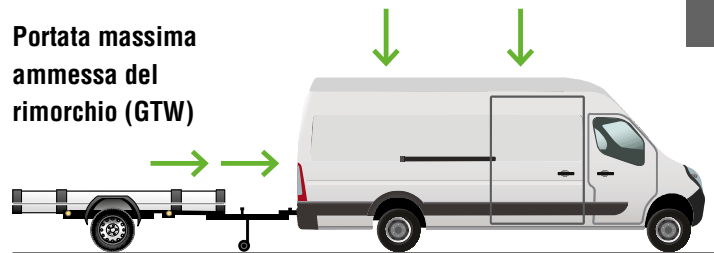
Per calcolare il valore D, sono necessarie le seguenti informazioni fornite dal produttore del veicolo:

I La massa massima ammissibile della motrice (GVW), denominata anche "portata massima ammessa"

I La portata massima ammessa del rimorchio (GTW)

Portata massima ammessa della motrice (GVW)

Portata massima ammessa del rimorchio (GTW)



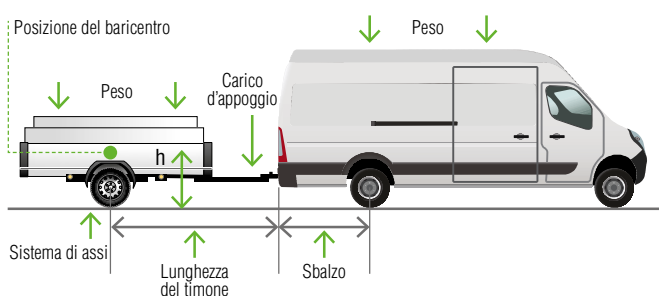
Il valore D viene calcolato come segue:

$$\frac{GVW \times GTW}{GVW + GTW} \times \frac{9,81 \text{ kg/ms}^2}{1000} = D$$

Esempio Ford Transit (GVW = 2.500 kg, GTW = 3.500 kg):

$$\frac{2.500 \text{ kg} \times 3.500 \text{ kg}}{2.500 \text{ kg} + 3.500 \text{ kg}} \times \frac{9,81 \text{ kg/ms}^2}{1000} = \mathbf{14,3 \text{ kN}}$$

Criteria per un gancio di traino ottimale e sicuro



Veicolo

1. Peso elevato
2. Grande passo
3. Piccolo sbalzo
4. Pressione pneumatici corretta
5. Ammortizzatore correttamente funzionante

Rimorchio

1. Peso ridotto
2. Timone lungo
3. Baricentro basso
4. Utilizzo del carico d'appoggio massimo ammesso
5. Pneumatici grandi
6. Caricamento ottimale (parti pesanti vicino all'asse)

GIUNTI UNIVERSALI di Bradley



I giunti universali di Bradley sono perfetti per le flotte di rimorchi misti e soddisfano i più elevati requisiti di sicurezza.

I giunti universali Bradley sono costituiti da una sfera del gancio forgiata dal design robusto e da un perno. Il cavo di sicurezza in acciaio inossidabile con guaina in nylon offre sicurezza e fissaggio del cavo migliorati e impedisce che si impigli.

Entrambe le varianti per il fissaggio a 2 e 4 bulloni sono dotate di una leva di bloccaggio primaria unica principale e di un perno di bloccaggio secondario per garantire un funzionamento sicuro del rimorchio.

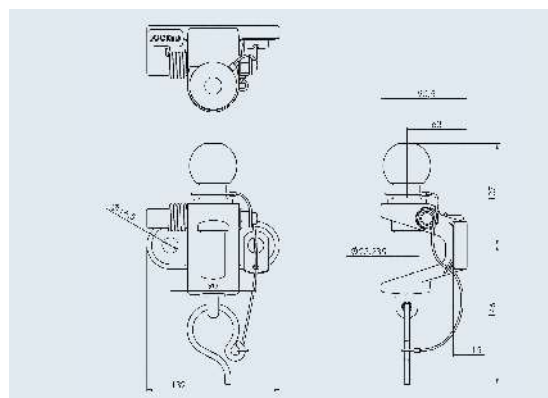
Giunto universale 3,5 t E40TC



VALORE D
17 kN

- I Diametro perni: 25 mm
- I Diametro sfera: 50 mm
- I Carico del rimorchio: 3,5 t
- I Valore D: 17 kN
- I Carico verticale/Valore S: 200 kg
- I Occhione: diametro interno min. 30 mm
- I Montaggio a 2 bulloni secondo direttiva ECE-R55-01

Bulloni non compresi nella fornitura - sono necessarie bulloni M16. Necessaria classe di resistenza 8.8 o superiore.



Cod. art.	Prodotto
185007815 (Bradley V352L) SAP: ABSCHLEPPKUPPLUNG E40T 3500 KG	Giunto universale 3,5 t E40TC
N.pezzo di ricambio	
185012615 (Bradley Kit173) SAP: VERRIEGELUNGSGRIFF E40TC & E100TC	Maniglia di bloccaggio
185005515 (Bradley Kit172) SAP: 25MM KUGELKOPF + SEIL + SPLINT E100TC	Perni a sfera e filo
185007915 (Bradley V35B) SAP: SCHRAUBEN SATZ E40T/TC	Set bulloni (unità: pollici)
185008015 (Bradley V35B-M16) SAP: SCHRAUBEN SATZ E40T/TC - M16	Set bulloni (metrico)

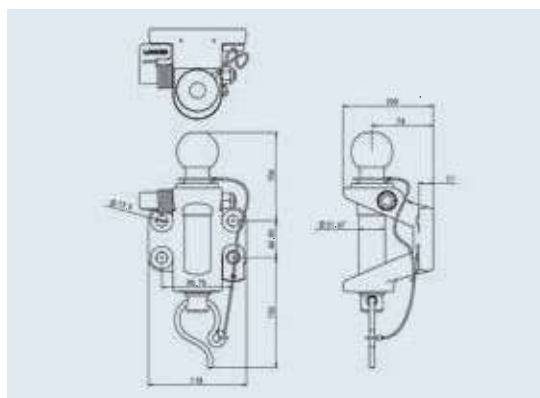
Giunto universale 3,5 t E100TC



VALORE D
30,95 kN

- I Diametro perni: 32 mm
- I Diametro sfera: 50 mm
- I Carico del rimorchio: 3,5 t
- I Valore D: 30,95 kN
- I Carico verticale/Valore S: 350 kg
- I Occhione: diametro interno min. 30 mm
- I Montaggio a 4 bulloni secondo direttiva ECE-R55-01

Bulloni non compresi nella fornitura - sono necessarie bulloni M16. Necessaria classe di resistenza 8.8 o superiore.

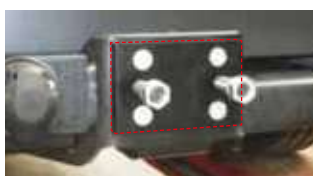
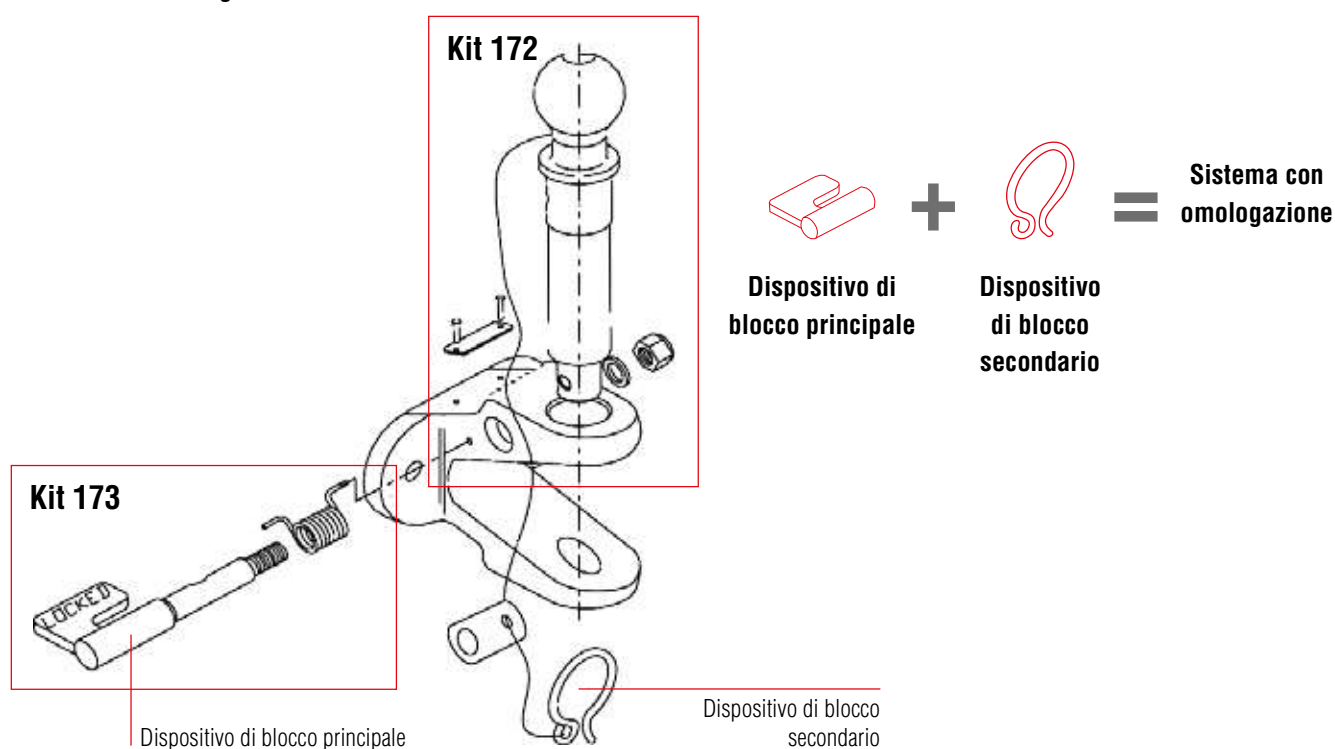


Cod. art.	Prodotto
185008115 (Bradley V502L) SAP: ABSCHLEPPKUPPLUNG E100T 5000 KG	Giunto universale 3,5 t E100TC
N.pezzo di ricambio	
185012615 (Bradley Kit173) SAP: VERRIEGELUNGSGRIFF E40TC & E100TC	Maniglia di bloccaggio
185012715 (Bradley Kit170) SAP: 32MM KUGELKOPF + SEIL + SPLINT E100TC	Perni a sfera e filo
185008215 (Bradley V50B) SAP: SCHRAUBEN SATZ E100T/TC	Set bulloni (unità: pollici)
185008315 (Bradley V50B-M12) SAP: SCHRAUBEN SATZ E100T/TC METRISCH	Set bulloni (metrico)



Sistema con omologazione

7



Piastra adattatore
Cod. art. 185013915 (Bradley 17898)

Questa piastra adattatore consente di collegare una sfera del gancio europeo a 4 fori a un fissaggio standard britannico a 2 bulloni standard (vedi figura).

La piastra adattatore è omologata per l'uso con componenti Bradley/Dixon-Bate in conformità con la direttiva ECE-R55-01. La piastra adattatore viene fornita in dotazione esclusivamente con componenti per il montaggio a 2 bulloni. (solo colore nero)

NOTA: Utilizzare solo pezzi e accessori originali Bradley per garantire che il sistema soddisfi tutti i requisiti normativi e possa essere omologato.

GIUNTI UNIVERSALI di Dixon-Bate



Tutti i giunti universali di Dixon-Bate soddisfano i più alti standard in termini di qualità e durata. Quindi si adattano perfettamente agli scopi commerciali. I clienti finali possono anche fissare rapidamente questi giunti alle proprie motrici.

I giunti universali sono costituiti da una sfera del gancio separata di 50 mm e da un perno di accoppiamento di diametro di 25 mm. Realizzato in acciaio forgiato resistente, il gruppo sfera del gancio-perno è uno dei prodotti più apprezzati dagli utenti per uso commerciale da oltre 20 anni. I giunti universali di Dixon-Bate sono disponibili con perno di accoppiamento temprato o non temprato.

Giunto universale 3,5 t con perno 25 mm

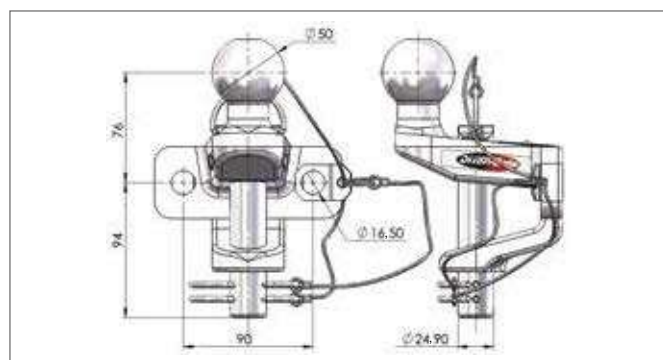


VALORE D
17,2 kN

- I Diametro perni: 25 mm
- I Diametro sfera: 50 mm
- I Carico del rimorchio: 3,5 t
- I Valore D: 17,2 kN
- I Carico verticale/Valore S: 250 kg
- I Occhione: diametro interno min. 28,6 mm
Sezione massima: 28,6 mm
- I Montaggio a 2 bulloni secondo direttiva ECE-R55-01



Bulloni non comprese nella fornitura.
Necessaria classe di resistenza 8.8 o superiore.



Cod. art.	Prodotto
185002015 (Bradley DB202014) SAP: BALL & PIN 3500KG DIXON BATE	Giunto universale 3,5 t con perno 25 mm
185009815 (Bradley DB201740) SAP: COUPLING 3.5T UNIV HARDPIN DB	Giunto universale 3,5 t con perno temprato 25 mm (progettato per 3.500 kg)

CARATTERISTICHE E VANTAGGI

- I Giunto unico con sfera e perno del gancio
- I Tutti i giunti soddisfano i requisiti della direttiva ECE-R55-01
- I Superficie passivata galvanizzata e trasparente
- I Classe: A50-X/S

Giunto universale 3,5 t con perno temprato 25 mm



VALORE D
17,2 kN

- I Diametro perni: 25 mm
- I Diametro sfera: 50 mm
- I Carico del rimorchio: 3,5 t
- I Valore D: 17,2 kN
- I Carico verticale/Valore S: 250 kg
- I Occhione: diametro interno min. 28,6 mm
Sezione massima: 28,6 mm
- I Montaggio a 2 bulloni secondo direttiva ECE-R55-01



Bulloni non comprese nella fornitura.
Necessaria classe di resistenza 8.8 o superiore.

N. pezzo di ricambio	Prodotto
185012815 (Bradley DB68121) SAP: 25 MM BOLZEN 3500KG + SICHERUNGSSET	Perno standard 25 mm/ Cavo di sicurezza/Linguetta/Coppiglia
185012915 (Bradley DB68129) SAP: KETTE/LASCHE/SPLINT 3500KG	Cavo di sicurezza/Linguetta/Coppiglia per 25 mm (testa standard e perno temprato)
185013015 (Bradley DB67229) SAP: 25MM BOLZEN GEHÄRTET + SICHERUNGSSET	Perno temprato 25 mm/ Cavo di sicurezza/Linguetta/Coppiglia



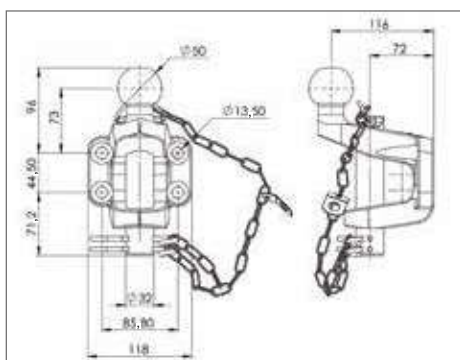
Giunto universale 3,5 t con perno 32mm

3,5 t VALORE D 30,95 kN

- I Diametro perni: 32 mm
- I Diametro sfera: 50 mm
- I Carico del rimorchio: 3,5 t
- I Valore D: 30,95 kN
- I Carico verticale/Valore S: 250 kg
- I Occhione: diametro interno min. 50 mm
Sezione massima: 28,6 mm
- I Montaggio a 4 bulloni secondo direttiva ECE-R55-01



Bulloni non comprese nella fornitura.
Necessaria classe di resistenza 8.8 o superiore.



Piastra adattatore

Cod. art. 185013915 (Bradley 17898)

SAP: ADAPTER PLATE - 4 BOLT EURO TO 2 BOLT UK

Questa piastra adattatore consente di collegare una sfera del gancio europea a 4 fori a un fissaggio standard britannico a 2 perni standard (vedi figura).

La piastra adattatore è omologata per l'uso con componenti Bradley/Dixon-Bate in conformità con la direttiva ECE-R55-01. La piastra adattatore viene fornita in dotazione esclusivamente con componenti per il montaggio a 2 bulloni (su questo lato). (solo colore nero)

Cod. art.	Prodotto
185008715 (Bradley DB201691) SAP: TOWING JAW / BALL 3.5T - DIXON BATE	Giunto universale 3,5 t con perno 32 mm

N. pezzo di ricambio	Prodotto
185013115 (Bradley DB67187) SAP: 32MM BOLZEN 5000KG + SICHERUNGSSET	Perno 32 mm/ Cavo di sicurezza/Linguetta/Coppiglia
185013215 (Bradley DB67221) SAP: KETTE/LASCHE/SPLINT 5000KG	Set Catena/Linguetta/Coppiglia per perno 32 mm

NOTA: Utilizzare solo componenti e accessori originali Bradley per garantire che il sistema soddisfi tutti i requisiti normativi e possa essere omologato.

STABILIZZATORI UNIVERSALI di Dixon-Bate



Lo stabilizzatore universale è compatibile con molti ganci di stabilizzazione. Con i suoi componenti in acciaio forgiato, è progettato per un'elevata capacità di carico e la massima durata.

Il giunto è costituito da una sfera del gancio da 50 mm e da un perno di accoppiamento temprato di 25 mm di diametro per offrire una maggiore flessibilità per vari stabilizzatori e dispositivi di accoppiamento. I componenti sono realizzati in acciaio forgiato resistente.

Il perno di accoppiamento può essere conservato nel supporto perno integrato. Il cavo di sicurezza in acciaio inossidabile con guaina in nylon offre sicurezza e fissaggio del cavo migliorati e impedisce che si impigli.

CARATTERISTICHE E VANTAGGI

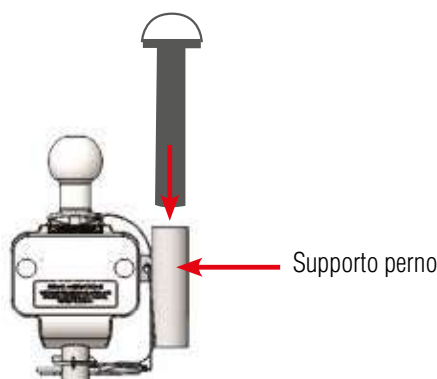
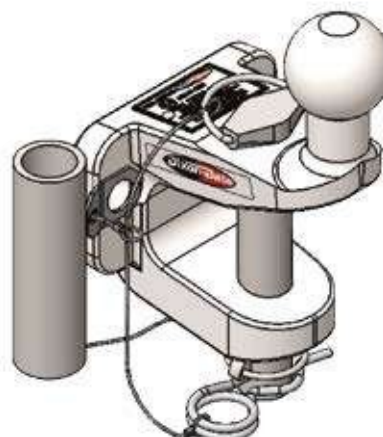
- | Prodotto unico, appositamente progettato per stabilizzatori
- | Tutti i giunti soddisfano i requisiti dello standard UE e della direttiva ECE-R55-01
- | Superficie passivata galvanizzata e trasparente
- | Classe: A50-X/S

Stabilizzatore universale 3,5 t con perno temprato



- | Diametro perni: 25 mm
- | Diametro sfera: 50 mm
- | Carico del rimorchio: 3,5 t
- | Valore D: 17,2 kN
- | Carico verticale/Valore S: 250 kg
- | Occhione: diametro interno min. 28,6 mm
Sezione massima: 28,6 mm
- | Montaggio a 2 bulloni secondo direttiva ECE-R55-01

Bulloni non comprese nella fornitura.
Necessaria classe di resistenza 8.8 o superiore.



Piastra adattatore
Cod. art. 185013915 (Bradley 17898)
SAP: ADAPTER PLATE - 4 BOLT EURO TO 2 BOLT UK

Questa piastra adattatore consente di collegare una sfera del gancio europea a 4 fori a un fissaggio standard britannico a 2 bulloni standard (vedi figura).

La piastra adattatore è omologata per l'uso con componenti Bradley/Dixon-Bate in conformità con la direttiva ECE-R55-01. La piastra adattatore viene fornita in dotazione esclusivamente con componenti per il montaggio a 2 bulloni (su questo lato). (solo colore nero)

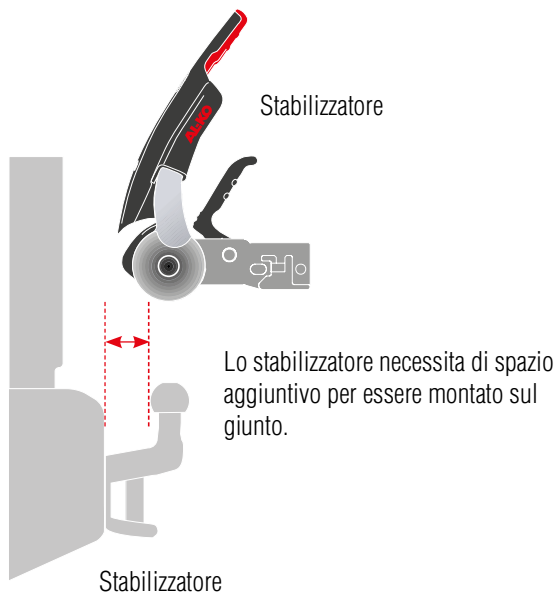
Cod. art.	Prodotto	N. pezzo di ricambio	Prodotto
185010015 (Bradley DB202116) SAP: KUPPLUNG 3,5T UNIVERSAL	Stabilizzatore universale 3,5 t con perno temprato 25 mm (progettato per 3.500 kg)	185013315 (Bradley DB68240) SAP: 25MM BOLZEN GEHÄRTET + HALTER	Perno temprato 25 mm e staffa universale stabilizzatore 3,5 t

NOTA: Utilizzare solo componenti e accessori originali Bradley per garantire che il sistema soddisfi tutti i requisiti normativi e possa essere omologato.



Appositamente progettato per l'uso con stabilizzatori

7



La foto mostra lo stabilizzatore AL-KO AKS™ 3004.



GANCI DI TRAINO di Bradley

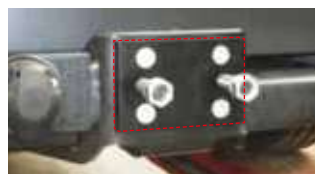


Le ganasce di accoppiamento di Bradley sono progettate con una sicurezza di blocco per prevenire l'inceppamento. Hanno solo uno sbalzo minimo. Sono state realizzate in ghisa resistente alla corrosione e sono conformi alla direttiva ECE-R55-01.

Tutte le ganasce di accoppiamento sono garantite per 2 anni e hanno una durata di 2 milioni di cicli.

CARATTERISTICHE E VANTAGGI

- I Sicurezza di bloccaggio e sbalzo minimo
- I Compatibile con gli occhio standard britannici 30/40/50 mm
- I Meccanismo Doublelock
- I Struttura durevole in ghisa con elevata resistenza alla corrosione
- I Omologata in conformità con la direttiva ECE-R55-01



Piastra adattatore

Per informazioni vedi Accessori
Cod. art. 185013915 (Bradley 17898)

SAP: ADAPTER PLATE - 4 BOLT EURO TO 2 BOLT UK

Ganascia di accoppiamento 3,5 t E40T

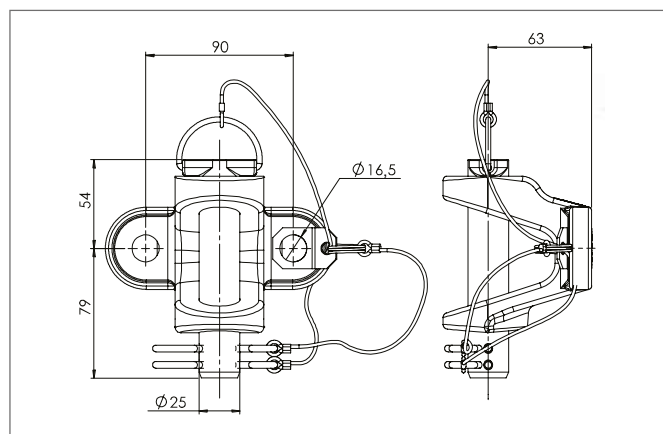


VALORE D
17 kN



- I Diametro perni: 25 mm
- I Carico del rimorchio: 3,5 t
- I Valore D: 17 kN
- I Carico verticale/Valore S: 200 kg
- I Occhione: diametro interno min. 30 mm
- Sezione massima: 28,6 mm
- I Montaggio a 2 bulloni secondo direttiva ECE-R55-01

Bulloni non comprese nella fornitura.
Sono necessari bulloni M16.



Ganascia di accoppiamento 3,5 t E100T

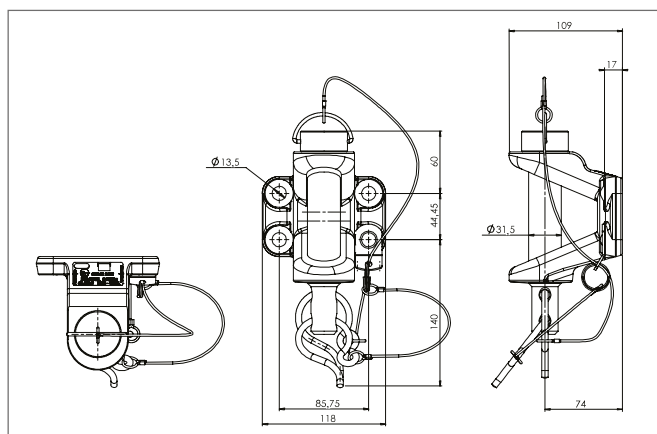


VALORE D
30,95 kN



- I Diametro perni: 32 mm
- I Carico del rimorchio: 3,5 t
- I Valore D: 30,95 kN
- I Carico verticale/Valore S: 350 kg
- I Occhione: diametro interno min. 40 mm
- Sezione massima: 28,6 mm
- I Montaggio a 4 bulloni secondo direttiva ECE-R55-01

Bulloni non comprese nella fornitura.
Sono necessari bulloni M12.



Cod. art.	SAP	Prodotto
185010115 (Bradley V351L)	JAW E40T 3500KG LESS BOLTS	Gancio con perno Bradley 3,5 t E40T
185010215 (Bradley V501L)	JAW E100T 3500KG LESS BOLTS	Gancio con perno Bradley 3,5 t E100T
185010315 (Bradley V354L)	JAW E40TC 3500KG LESS BALL	Gancio con perno Bradley 3,5 t con perno di bloccaggio
185010415 (Bradley V504L)	JAW E100TC 3500 KG LESS BALL	Gancio con perno Bradley 3,5 t con perno di bloccaggio

NOTA:

Utilizzare solo pezzi e accessori originali Bradley per garantire che il sistema soddisfi tutti i requisiti normativi e possa essere omologato.

GANCI DI TRAINO

di Dixon-Bate



I ganci di traino di Dixon-Bate offrono la stessa alta qualità e il carico di traino (3,5 t) di Bradley. Tuttavia, sono più adatte a sistemi di accoppiamento con valori S di 250 kg.

Il prodotto è disponibile anche con un perno di accoppiamento temprato. Entrambe le varianti di prodotto sono fornite con una garanzia di 2 anni.

CARATTERISTICHE E VANTAGGI

- I Perni in acciaio forgiato resistente. Il cavo di sicurezza in acciaio inossidabile con guaina in nylon offre sicurezza e fissaggio del cavo migliorati e impedisce che si impigli.
- I Omologata in conformità con la direttiva ECE-R55-01
- I Superficie passivata galvanizzata e trasparente
- I Classe: A-S

Gancio di traino 3,5 t



VALORE D
17,5 kN

- I Diametro perni: 25 mm
- I Carico del rimorchio: 3,5 t
- I Valore D: 17,5 kN
- I Carico verticale/Valore S: 250 kg
- I Occhione: diametro interno min. 30 mm
Sezione massima: 30 mm
- I Montaggio a 2 bulloni secondo direttiva ECE-R55-01



Gancio di traino 3,5 t con perno temprato



VALORE D
17,5 kN

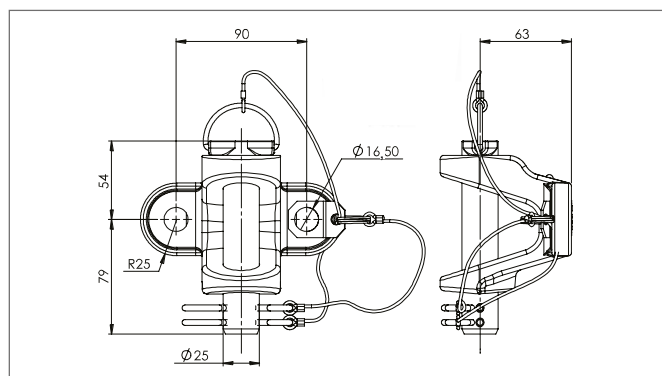
- I Con perno temprato Ø 25 mm, progettato per 3.500 kg
- I Omologata in conformità con la direttiva ECE-R55-01



Piastra adattatore

Per informazioni vedi Accessori
Cod. art. 185013915 (Bradley 17898)

SAP: ADAPTER PLATE - 4 BOLT EURO TO 2 BOLT UK



Cod. art.	Prodotto	N.pezzo di ricambio	Prodotto
185001715 (Bradley DB201661) SAP: JAW 3500KG DIXON BATE	Gancio di traino 3,5 t (17,5 kN)	185002615 (Bradley DB68169) SAP: BOLZEN 3500KG + SICHERUNGSSET	Set perno standard 25 mm/ cavo di sicurezza/linguetta/coppiglia
		185012915 (Bradley DB68129) SAP: KETTE/LASCHE/SPLINT 3500KG	Set cavo di sicurezza/coppiglia per perno 25 mm
185010515 (Bradley DB201756) SAP: JAW 3.5T HARDPIN DB	Gancio di traino 3,5 t (17,5 kN) con perno temprato	185013415 (Bradley DB67228) SAP: 25MM BOLZEN GEHÄRTET + SEIL + SPLINT	Perno temprato 25 mm/ Cavo di sicurezza/Linguetta/Coppiglia
		185012915 (Bradley DB68129) SAP: KETTE/LASCHE/SPLINT 3500KG	Set cavo di sicurezza/coppiglia per perno 25 mm

BRADLEY AUTOJAW



Bradley AutoJaw è un giunto semiautomatico autobloccante che consente di agganciare il rimorchio con una sola mano per la massima sicurezza dell'operatore.

Il giunto AutoJaw riunisce tutti i componenti di accoppiamento necessari. I perni di accoppiamento quindi non vengono persi né posizionati in modo errato. Inoltre, non si corre il rischio di utilizzare erroneamente un perno di accoppiamento senza omologazione per il funzionamento.

Il giunto AutoJaw si inserisce automaticamente nell'occhiello di traino del rimorchio quando la motrice si sposta all'indietro verso il rimorchio. Il giunto è progettato per l'innesto automatico quando si aggancia e quindi si blocca. Non è possibile trainare il rimorchio senza aver prima bloccato completamente il giunto Bradley AutoJaw. Poiché il giunto Bradley AutoJaw può essere soltanto completamente innestato e bloccato, l'affidabilità e la sicurezza del funzionamento di traino sono sempre garantite.

Il giunto Bradley AutoJaw dispone anche di un dispositivo di blocco che può essere utilizzato con la serratura a cilindro tondo standard di Bradley.

CARATTERISTICHE E VANTAGGI

- l Soluzione ideale per sistemi di accoppiamento con montaggio a 2 bulloni E un elevato valore D
- l Giunto AutoJaw ad autoinnesto con sicurezza di bloccaggio e sbalzo minimo
- l Niente catene o fili
- l Elevata resistenza alla corrosione, in ghisa resistente
- l Compatibile con gli occhi standard britannici 30/40/50 mm



Piastra adattatore

Per informazioni vedi Accessori
Cod. art. 185013915 (Bradley 17898)

SAP: ADAPTER PLATE - 4 BOLT EURO TO 2 BOLT UK

Giunto AutoJaw con sfera

3,5 t **2** VALORE D 23,41 kN

- l Diametro sfera: 50 mm
- l Carico del rimorchio: 3,5 t
- l Valore D: 23,41 kN
- l Carico verticale/Valore S: 350 kg
- l Superficie fosfatata nera resistente alla corrosione con rivestimento in polvere nera
- l Montaggio a 2 bulloni secondo direttiva ECE-R55-01



Bulloni non comprese nella fornitura.
Necessari bulloni M 16 classe di resistenza 8.8 o superiore

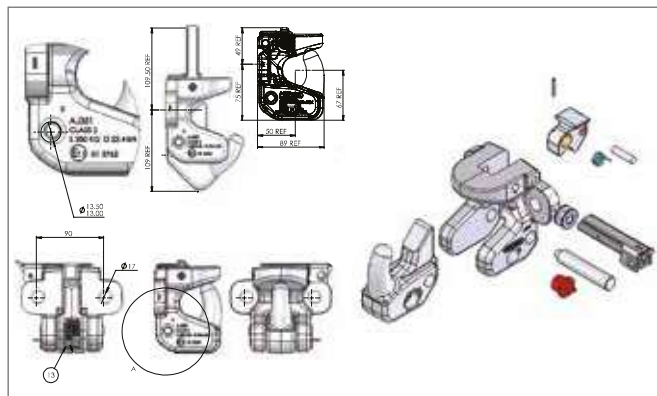
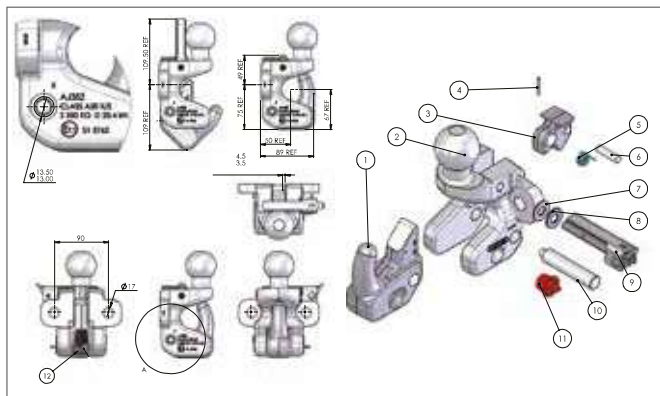
Giunto AutoJaw senza sfera

3,5 t **4** VALORE D 23,41 kN

- l Carico del rimorchio: 3,5 t
- l Valore D: 23,41 kN
- l Carico verticale/Valore S: 350 kg
- l Superficie fosfatata nera resistente alla corrosione con rivestimento in polvere nera
- l Montaggio a 2 bulloni secondo direttiva ECE-R55-01



Bulloni non comprese nella fornitura.
Necessari bulloni M 16 classe di resistenza 8.8 o superiore



Cod. art.

185001115 (Bradley AJ352L2)

SAP: JAW AUTO CPL 3500KG 50MM BALL

Prodotto

Bradley AutoJaw con sfera

Cod. art.

185008615 (Bradley AJ351L2)

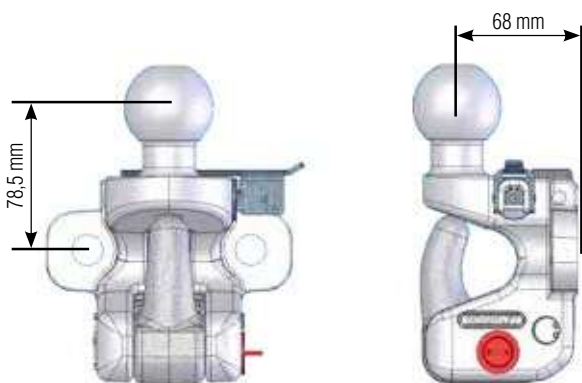
SAP: TOWING JAW AUTO LESS BALL

Prodotto

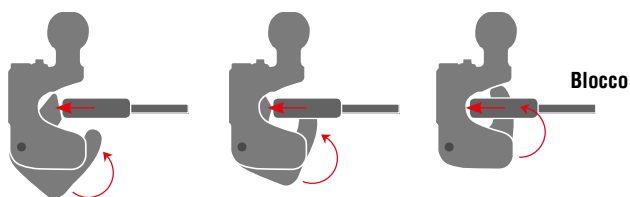
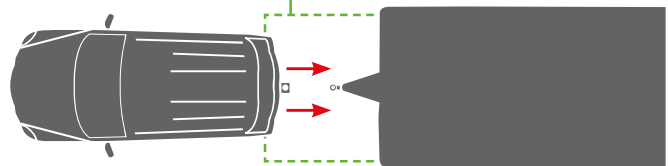
Bradley AutoJaw con sfera



7

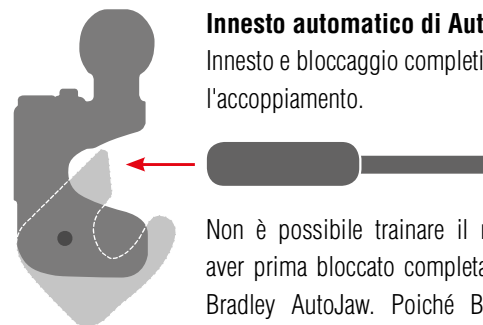


Mantiene l'autista lontano dalla zona di pericolo



Innesto automatico di AutoJaw

Innesto e bloccaggio completi durante l'accoppiamento.



Non è possibile trainare il rimorchio senza aver prima bloccato completamente il giunto Bradley AutoJaw. Poiché Bradley AutoJaw può essere soltanto completamente innestato e bloccato, l'affidabilità e la sicurezza del funzionamento di traino sono sempre garantite.

Carico rimorchio alto

Il valore D alto indica un peso massimo del rimorchio di 3.500 kg, anche se il rimorchio è accoppiato a una motrice con un peso di 7,5 tonnellate. Questo è unico per una ganascia con montaggio a 2 bulloni.



> GVW 3.500 kg



STAFFE REGOLABILI IN ALTEZZA

di Dixon-Bate



Con le staffe regolabili in altezza di Dixon-Bate, i rimorchi possono essere accoppiati ad altezze diverse. Ogni prodotto è stato progettato per diverse altezze di accoppiamento: da 100 mm a 260 mm con incrementi di 50 mm.

La staffa viene posizionata a mano e fissata con una o due bulloni in acciaio inox da 19 mm con coppiglie. Per regolare l'altezza non sono necessari strumenti. È possibile fissare ciascuna sfera, ganascia o gancio poiché il prodotto è preforato per 2 o 4 bulloni per il fissaggio.

CARATTERISTICHE E VANTAGGI

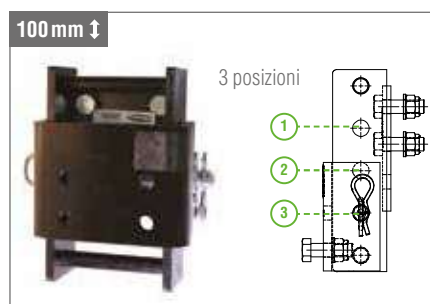
- | Regolazione in altezza senza impiego di attrezzi
- | Impostazione da 3 a 5 posizioni con incrementi di 50 mm (tutti i prodotti)
- | Meccanismo di bloccaggio semplice e sicuro
- | Versione interamente in acciaio
- | Montaggio a 4 bulloni sulla motrice
- | Fissaggio dei giunti sulla staffa regolabile in altezza con 2 o 4 bulloni
- | Bulloni in acciaio inox con Ø 19 mm per il fissaggio sicuro della piastra scorrevole con coppiglie
- | Superficie fosfatata nera resistente alla corrosione con rivestimento in polvere nera
- | Perni e coppiglie con rivestimento in zinco nero lucido
- | Sfere del gancio aggiuntive disponibili (*vedi Accessori*)



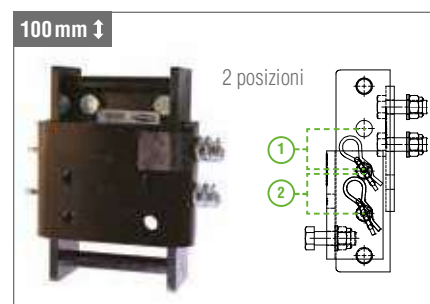
VALORE D
23,41 kN

- | Staffa regolabile in altezza 100 mm
- | Regolabile in altezza: 3/2 posizioni con incrementi di 50 mm
- | Variante 1/2 perni disponibile
- | Perni con Ø 19 mm per il fissaggio sicuro con coppiglie
- | Piastra scorrevole preforata con 4 fori per il fissaggio con 2 o 4 bulloni secondo la direttiva ECE-R55-01

Staffa regolabile in altezza 100 mm



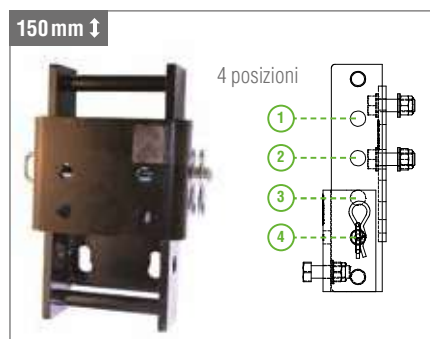
Variante 2 perni 100 mm



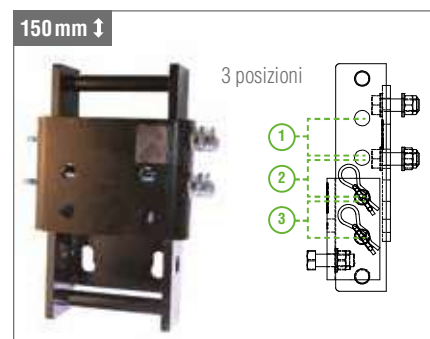
VALORE D
23,41 kN

- | Staffa regolabile in altezza 150 mm
- | Regolabile in altezza: 4/3 posizioni con incrementi di 50 mm
- | Variante 1/2 perni disponibile
- | Perni con Ø 19 mm per il fissaggio sicuro con coppiglie
- | Piastra scorrevole preforata con 4 fori per il fissaggio con 2 o 4 bulloni secondo la direttiva ECE-R55-01

Staffa regolabile in altezza 150 mm



Variante 2 perni 150 mm



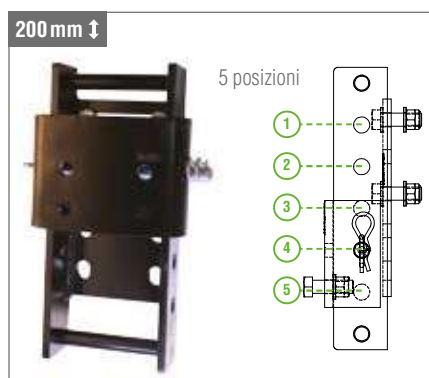
Cod. art.	SAP	Prodotto
185010815 (Bradley DB202092)	ADJ COUPLING MOUNTING 100MM DB	Staffa regolabile in altezza 100 mm Dixon-Bate
185010915 (Bradley DB202092/2PIN)	ADJ COUPLING MOUNTING 100MM 2 PIN DB	Variante 2 perni 100 mm
185002215 (Bradley DB202091)	COUPLING ADJ. MOUNTING 150MM	Staffa regolabile in altezza 150 mm Dixon-Bate
185011015 (Bradley DB202091/2PIN)	ADJ COUPLING MOUNTING 150MM 2 PIN DB	Variante 2 perni 150 mm



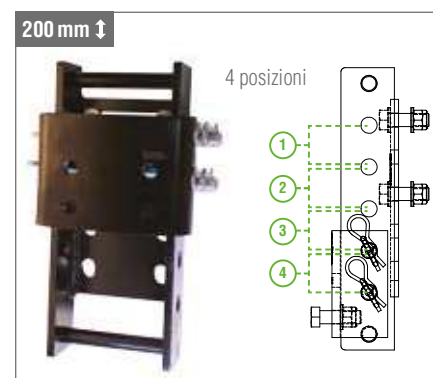
4 VALORE D
23,41 kN

- I Staffa regolabile in altezza 200 mm
- I Regolabile in altezza: 5/4 posizioni con incrementi di 50 mm
- I Variante 1/2 perni disponibile
- I Perni con Ø 19 mm per il fissaggio sicuro con coppiglie
- I Piastra scorrevole preforata con 4 fori per il fissaggio con 2 o 4 bulloni secondo la direttiva ECE-R55-01

Staffa regolabile in altezza 200 mm



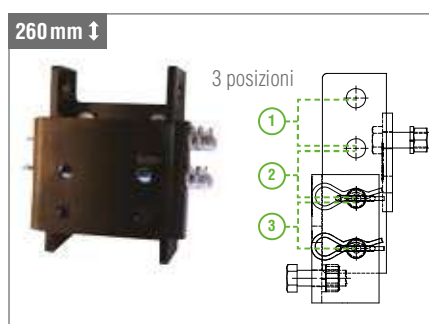
Variante 2 perni 200 mm



4 VALORE D
23,41 kN

- I Staffa regolabile in altezza 260 mm con 2 perni
- I Regolabile in altezza: 3 posizioni con incrementi di 50 mm
- I 2 perni con Ø 19 mm per il fissaggio sicuro con coppiglie
- I Piastra scorrevole preforata con 4 fori per il fissaggio con 2 o 4 bulloni secondo la direttiva ECE-R55-01

Staffa regolabile in altezza 260 mm



Prodotti adatti



Cod. art.	SAP	Prodotto
185011115 (Bradley DB202090)	ADJ COUPLING MOUNTING 200MM DB	Staffa regolabile in altezza 200 mm Dixon-Bate
185011215 (Bradley DB202090/2PIN)	ADJ COUPLING MOUNTING 200MM 2 PIN DB	Variante 2 perni 200 mm
185002415 (Bradley DB202117)	COUPLING ADJUSTABLE 2 PIN	Staffa regolabile in altezza 260 mm con 2 perni

GANCI GIREVOLI

di Dixon-Bate



I ganci girevoli sono ganci girevoli a 360° che consentono al rimorchio di girare indipendentemente dalla motrice su terreni irregolari. Questo è particolarmente importante nei veicoli militari che sono guidati ad alta velocità. I ganci girevoli di Dixon-Bate sono adatti anche per il normale traffico stradale poiché si possono bloccare saldamente quando necessario.

I militari si affidano ganci girevoli di Dixon-Bate da più di 50 anni. I ganci girevoli dal design robusto si prestano a diversi utilizzi e sono estremamente resistenti. Grazie alla loro capacità fuoristrada, sono la prima scelta per le aziende pubbliche e gli utenti commerciali.

CARATTERISTICHE E VANTAGGI

- ▮ Blocco inferiore per il fissaggio del gancio in una posizione o una rotazione di 360°
- ▮ Viene esportato in tutto il mondo: molto popolare tra i produttori di veicoli militari
- ▮ Chiusura con perno in acciaio inossidabile e coppiglia
- ▮ Gli unici prodotti progettati per funzionamento con rimorchi con un occhione NATO (3 pollici/76 mm) per applicazioni militari
- ▮ Con rivestimento in polvere elettroforetica nera

Gancio girevole 3,5 t leggero



VALORE D
30,95 kN

- ▮ Carico del rimorchio: 3,5 t
- ▮ Valore D: 30,95 kN
- ▮ Occhione: diametro interno min. 75 mm
- ▮ Spessore sezione: 38–41 mm
- ▮ Chiusura con perno in acciaio inossidabile e coppiglia
- ▮ Montaggio a 4 bulloni secondo direttiva ECE-R55-01
- ▮ Bulloni non compresi nella fornitura



Codice NATO: 2540-99-825-6119

Codice Land Rover NRC 2051

Gancio girevole 7,5 t medio



VALORE D
59,61 kN

- ▮ Carico del rimorchio: 7,5 t
- ▮ Valore D: 59,61 kN
- ▮ Occhione: diametro interno min. 75 mm
- ▮ Spessore sezione: 38–41 mm
- ▮ Chiusura con perno in acciaio inossidabile e coppiglia
- ▮ Montaggio a 4 bulloni secondo direttiva ECE-R55-01
- ▮ Bulloni non compresi nella fornitura



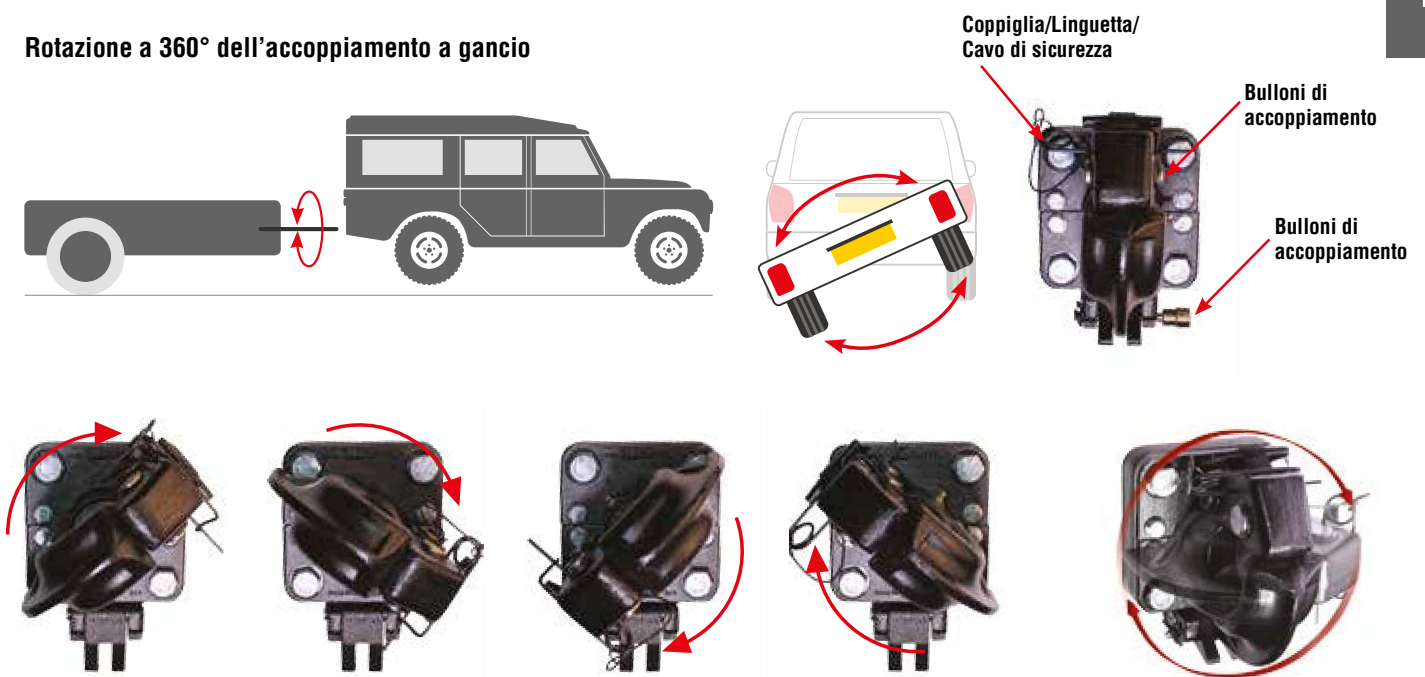
Codice NATO: 2540-99-825-6118

Cod. art.	SAP	Prodotto
185003815 (Bradley FV987958)	HAKENKUPPLUNG - FÜR ZUGÖSE 76MM	Gancio girevole 3,5 t leggero
185011315 (Bradley FV987957)	PINTLE MEDIUM - SUIT 76MM NATO EYE	Gancio girevole 7,5 t medio



Viene esportato in tutto il mondo: molto popolare tra i produttori di veicoli militari per impiego militare

Rotazione a 360° dell'accoppiamento a gancio



7

Dispositivo integrato girevole a 360° per il fissaggio sicuro dell'accoppiamento del gancio

Generalmente per applicazioni militari e su strade non asfaltate

Questi accoppiamenti a gancio si adattano perfettamente per sistemi di aggancio su terreno irregolare per una varietà di applicazioni: dalle motrici leggere e carichi leggeri fino alle applicazioni commerciali, industriali e militari con carichi pesanti.



DIXON-BATE SHOCKLINK



Motori più grandi, sospensioni più alte e più dure, il leverage del timone e la guida su terreni sconnessi sono tipici delle motrici a trazione integrale e commerciale e possono provocare affaticamento del conducente e del passeggero anteriore e danni al rimorchio.

La linea Shocklink di Dixon-Bate è stata progettata per assorbire fino al 70% del carico. I due prodotti principali della serie Shocklink sono "Shocklink Mark II" per motrici a trazione integrale e commerciale e "Commercial Shocklink" per motrici più pesanti. Commercial Shocklink è disponibile sia in versione regolabile in altezza sia in versione per montaggio a 4 bulloni.



- I Carico del rimorchio: 3,5 t
- I Valore D: 15,26 kN
- I Carico verticale/Valore S: 80 kg o 100 kg
- I Per motrici a trazione integrale e commerciale:
 - Portata massima ammessa della motrice (GVW) 2.800 kg
 - Portata massima ammessa del rimorchio (GTW) 3.500 kg
- I Preforato, fori per 2 bulloni per sfera del gancio standard da 50 mm, giunto universale o gancio a perno
- I Omologata in conformità con la direttiva ECE-R55-01
- I Garanzia di 1 anno, due bulloni e istruzioni per l'installazione compresi nella fornitura



- I Carico del rimorchio: 3,5 t
- I Valore D: 28,17 kN
- I Carico verticale/Valore S: 100 kg
- I Per motrici commerciali:
 - Portata massima ammessa della motrice (GVW) 16.000 kg
 - Portata massima ammessa del rimorchio (GTW) 3.500 kg
- I Omologata in conformità con la direttiva ECE-R55-01
- I Montaggio a 4 bulloni

CARATTERISTICHE E VANTAGGI

- I Struttura versatile: I prodotti Shocklink possono essere installati sulla maggior parte delle motrici
- I Costruzione innovativa, tra cui molle e paracolpi in gomma di alta qualità per un maggiore assorbimento degli urti
- I Viene ammortizzato fino al 70% del carico
- I I prodotti Shocklink sono completamente regolabili in altezza con diverse posizioni in altezza
- I Montaggio a 4 bulloni sulla motrice
- I Con utili istruzioni di installazione, utilizzo e manutenzione



Shocklink Mark II 80 kg



Shocklink Mark II 100 kg



Piastra adattatore Shocklink



Commercial Shocklink regolabile in altezza



Piastra adattatore Shocklink Commercial

Cod. art.	SAP	Prodotto
185001815 (Bradley DB202004)	SHOCKLINK MK2 DIXON BATE	Shocklink Mark II (80 kg)
185002315 (Bradley DB202097)	SHOCKLINK MK2 100KG	Shocklink Mark II (100 kg)
185001915 (Bradley DB202005)	SHOCKLINK ADAPTOR PLATE DIXON BATE	Piastra adattatore Shocklink
185011415 (Bradley DB201928)	SHOCKLINK ADJ 100KG COMMERCIAL DB	Commercial Shocklink regolabile in altezza
185002115 (Bradley DB202021)	SHOCKLINK ADAPTOR PLATE C DIXON BATE	Piastra adattatore Shocklink Commercial



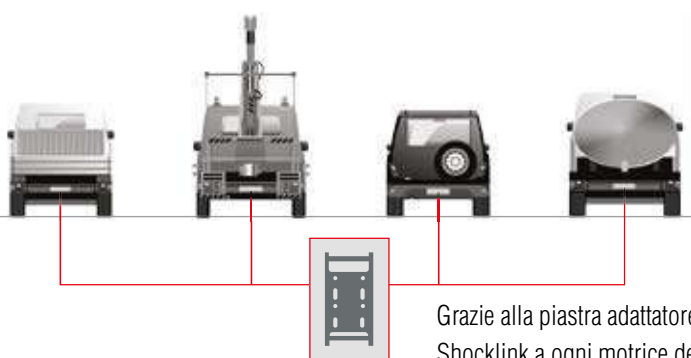
Piastre adattatore Shocklink per tutti i veicoli della flotta



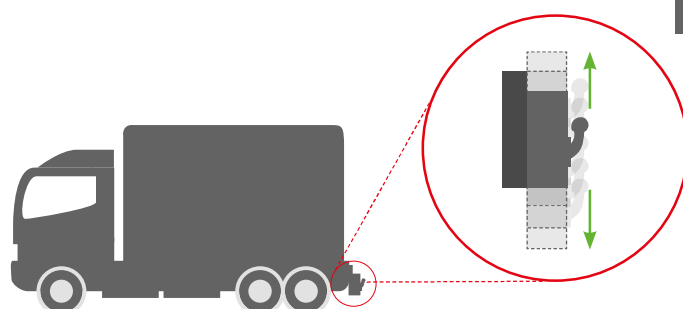
FUNZIONAMENTO



Shocklink Mark II è composto da due molle e paracolpi in gomma per ammortizzare fino al 70% del carico. Ciò aumenta il comfort di guida e riduce il rischio di danneggiare il rimorchio.



Grazie alla piastra adattatore Shocklink, è possibile collegare Shocklink a ogni motrice della flotta.



Shocklink Mark II viene installato tra la barra del gancio della motrice e il rimorchio.

Durante il funzionamento del rimorchio, Shocklink Mark II reagisce ai dossi stradali e assorbe gli urti fornendo un supporto flottante verticale.

7

FISSAGGIO SEMPLICE

La fornitura di Shocklink Mark II comprende due perni di accoppiamento, necessari per il montaggio della piastra adattatore o della staffa del giunto regolabile in altezza.

Staffa del giunto standard

Per fissare la staffa del giunto con almeno 4 fori di accoppiamento, utilizzare la piastra adattatore Shocklink che si collega direttamente alla staffa del giunto. Se la staffa del giunto ha un'omologazione, rivolgersi al produttore per assicurarsi che l'utilizzo di Shocklink non comporti la perdita di omologazione.

Staffe regolabili in altezza

Shocklink Mark II contiene supporti che si possono applicare alle staffe di Dixon-Bate regolabili in altezza invece della piastra di scorrimento.

Ricambi



Perno da 25 mm, cavo di sicurezza, linguetta, coppia per ganasce 3,5 t E40T
Cod. art.: 185013515 (*Bradley Kit171*)
SAP: 25MM BOLZEN + SEIL + SPLINT E40T



Perno da 32mm, cavo di sicurezza, linguetta, coppia per ganasce 3,5 t E100T
Cod. art.: 185013615 (*Bradley Kit169*)
SAP: 32MM BOLZEN + SEIL + SPLINT E100



Sfera del gancio 25 mm, cavo di sicurezza, linguetta, coppia per giunto universale 3,5 t E100TC
Cod. art.: 185005515 (*Bradley Kit172*)
SAP: 25MM KUGELKOPF + SEIL + SPLINT E100TC



Sfera del gancio 32mm, cavo di sicurezza, linguetta, coppia per giunto universale 3,5 t E100TC
Cod. art.: 185012715 (*Bradley Kit170*)
SAP: 32MM KUGELKOPF + SEIL + SPLINT E100TC



Sfera del gancio 25 mm, cavo di sicurezza, linguetta, coppia (senza sfera) per giunto universale 3,5 t V354L
Cod. art.: 185013815 (*Bradley Kit178*)
SAP: 25MM BOLZEN + SEIL + SPLINT V354L



E40TC & E100TC
Maniglia di bloccaggio
Cod. art.: 185012615 (*Bradley Kit173*)
SAP: VERRIEGELUNGSGRIFF E40TC & E100TC



Perno da 32mm, catena, linguetta, coppia per giunto universale 5,0 t
Cod. art.: 185013115 (*Bradley DB67187*)
SAP: 32MM BOLZEN 5000KG + SICHERUNGSSET



Perno da 25mm, cavo di sicurezza, linguetta, coppia per ganasce 3,5 t
Cod. art.: 185012815 (*Bradley DB68121*)
SAP: 25 MM BOLZEN 3500KG + SICHERUNGSSET



Perno temprato 25 mm, cavo di sicurezza, coppia per ganascia di accoppiamento 3,5 t con testa temprata
Cod. art.: 185013415 (*Bradley DB67228*)
SAP: 25MM BOLZEN GEHÄRTET + SEIL + SPLINT



Cavo di sicurezza, linguetta, coppia per perno 25 mm
Cod. art.: 185012915 (*Bradley DB68129*)
SAP: KETTE/LASCHE/SPLINT 3500KG



Perno temprato 25 mm e staffa per stabilizzatore 3,5 t
Cod. art.: 185013315 (*Bradley DB68240*)
SAP: 25MM BOLZEN GEHÄRTET + HALTER

Sfera del gancio



Sfera del gancio compatibile con lo stabilizzatore europeo 50 mm con alette lunghe (carico rimorchio 17,0 kN)
Cod. art.: 185003715 (*Bradley DB67969*)
SAP: TOWBALL - LONG REACH NECK



Sfera del gancio 50 mm (Carico del rimorchio 17,0 kN)
Cod. art.: 185014115 (*Bradley DB67845*)
SAP: TOWBALL 50MM 2 BOLT DB



Copertura Bradley per sfera del gancio
Cod. art.: 185014215 (*Bradley FC1*)
SAP: TOWBALL COVER SPRING LOADED CHROME

Piastra adattatore



Questa piastra adattatore (soltanto colore nero) consente di collegare una sfera del gancio europea a 4 fori a un fissaggio standard britannico a 2 bulloni standard. In fornitura solo con i prodotti descritti in questo catalogo.
Cod. art.: 185013915 (*Bradley 17898*)
SAP: ADAPTER PLATE - 4 BOLT EURO TO 2 BOLT UK