

ROULEAUX DE BATEAU



LES PLUS

Avantage	Rouleau de bateau COMPACT	Rouleau de bateau PROFI «STOLTZ»
Matériau	Caoutchouc	Polyuréthane
Couleur	noir	jaune transparent
Amortit les chocs	oui	non
Traces possibles sur la coque du bateau dues à l'abrasion du matériau	oui	non
Extrêmement solides	non	oui
Durables et largement anti-usure	non	oui
Résistants aux UV	non	oui
Résistants aux rayures	non	oui
Pas de déformation du rouleau en cas de stockage longue durée du bateau sur la remorque	non	oui

Les bateaux sont des objets de valeur.

Par conséquent, en tant que professionnel des sports nautiques, vous prenez grand soin de votre équipement sportif dans l'eau. Mais qu'en est-il pour le transport et le stockage sur la remorque ? Aussi bien pour le transport que pour le chargement et le déchargement, il convient **de prendre des dispositions** appropriées afin de ne pas endommager le précieux équipement.

Pour cela, AL-KO, en tant que fabricant européen leader de composants pour **remorques, propose deux séries différentes de rouleaux de bateaux** professionnels afin d'élaborer une remorque qui soit optimale pour vous.

En entrée **de gamme, nous vous proposons** des rouleaux de bateaux **à base de caoutchouc** à prix intéressant. Naturellement nous attachons sur ce segment également une très grande importance à la qualité ainsi qu'à la sécurité et nous vous proposons donc exclusivement du matériel de marque européen.

Les rouleaux **STOLTZ** d'origine de la ligne **Profi** en polyuréthane vous proposent une qualité absolument **haut de gamme distinguée lors de nombreux tests et sont** désignés en permanence sur les forums Internet de la presse spécialisée comme LES meilleurs rouleaux pour remorque bateaux.

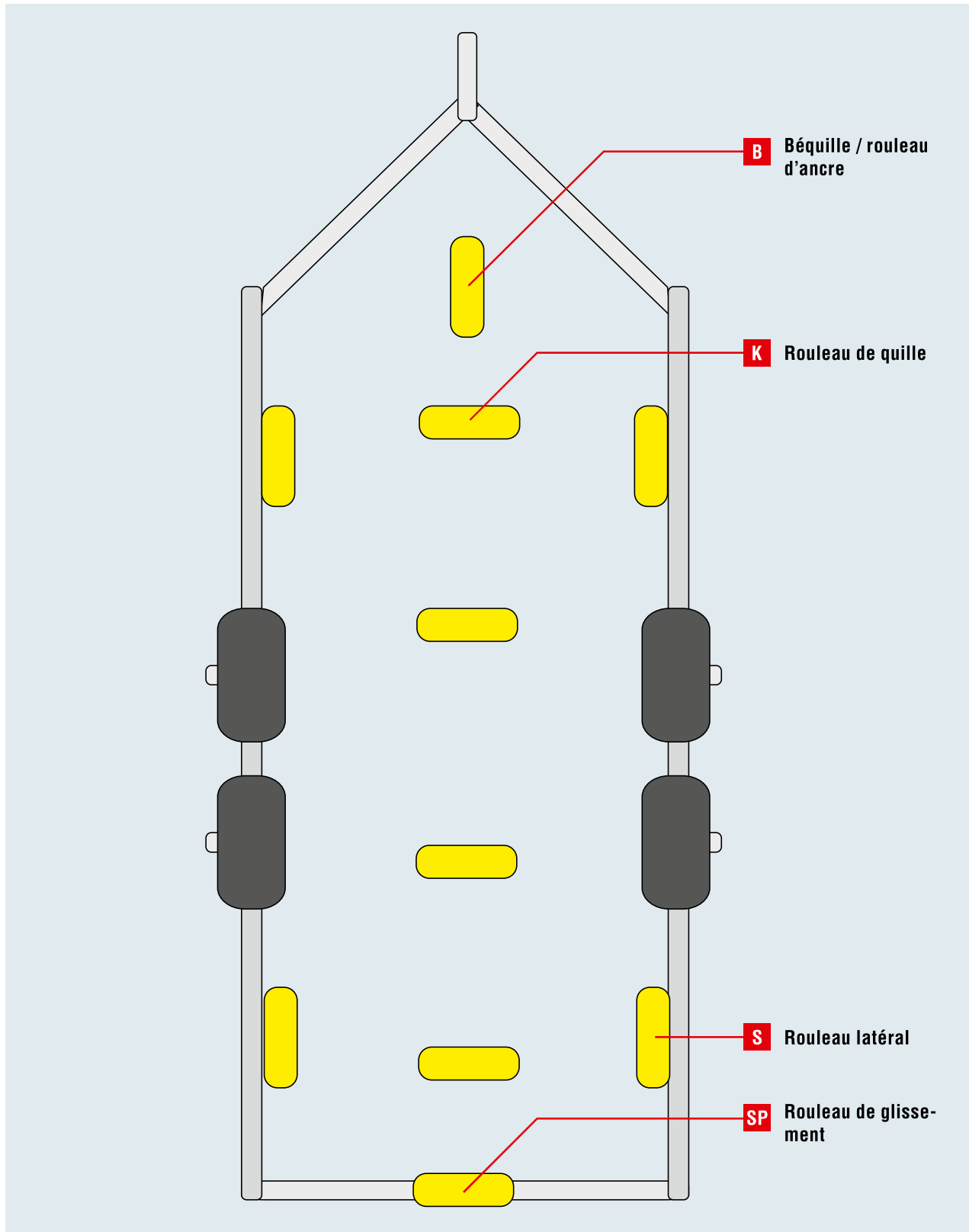
Grâce aux rouleaux STOLTZ d'origine, le chargement et le déchargement deviennent un jeu d'enfant. Grâce à leur **extrême mobilité, ils permettent** au bateau de glisser facilement dans l'eau, ce qui ménage au maximum les forces qui seront utilisées pour le sport nautique.

Vous serez heureux de constater qu'avec l'utilisation de rouleaux STOLTZ, **les traces noires** dues aux frottements sur la coque du **bateau appartiennent au passé.**

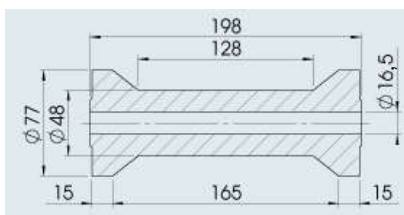
Le signe **de reconnaissance** de ces célèbres rouleaux **STOLTZ est la couleur jaune transparent** caractéristique qui vous distingue déjà de loin comme membre de la famille et professionnel des sports nautiques.



ROULEAUX DE BATEAU



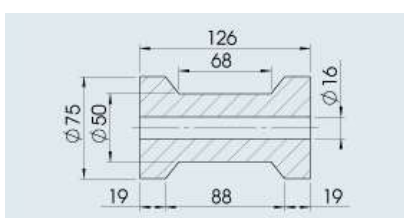
ROULEAUX DE BATEAU



SAP: KIELROLLE SCHWARZ

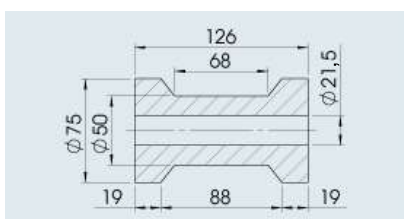
Rouleau de quille

Code article	360710
Matériau/Surface/Couleur	Caoutchouc/mat/noir
Dimensions (D x L) / Trou	Ø 77 x 198 mm / Ø 16,5 mm
	0,660 kg
	1 pièce -



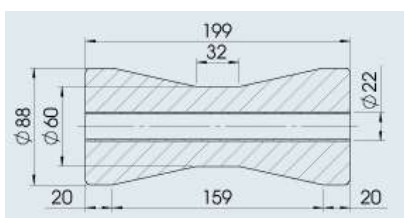
Rouleau de quille

Code article	360711
Matériau/Surface/Couleur	Caoutchouc/mat/noir
Dimensions (D x L) / Trou	Ø 75 x 126 mm / Ø 16 mm
	0,510 kg
	1 pièce -



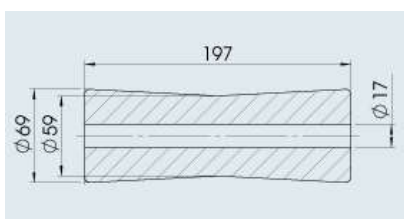
Rouleau de quille

Code article	360712
Matériau/Surface/Couleur	Caoutchouc/mat/noir
Dimensions (D x L) / Trou	Ø 75 x 126 mm / Ø 21,5 mm
	0,490 kg
	1 pièce -



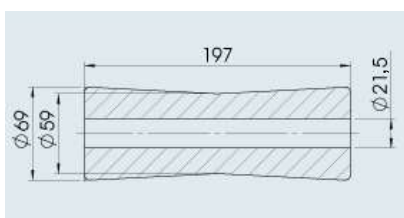
Rouleau de quille

Code article	360713
Matériau/Surface/Couleur	Caoutchouc/mat/noir
Dimensions (D x L) / Trou	Ø 88 x 199 mm / Ø 22 mm (tube acier)
	1,400 kg
	1 pièce -



Rouleau de quille

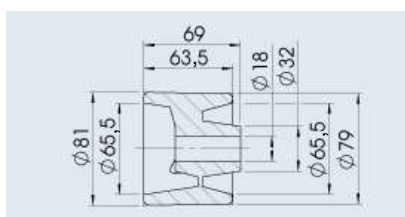
Code article	360715
Matériau/Surface/Couleur	Caoutchouc/mat/noir
Dimensions (D x L) / Trou	Ø 69 x 197 mm / Ø 17 mm
	0,910 kg
	1 pièce -



Rouleau de quille

Code article	360716
Matériau/Surface/Couleur	Caoutchouc/mat/noir
Dimensions (D x L) / Trou	Ø 69 x 197 mm / Ø 21,5 mm
	0,850 kg
	1 pièce -

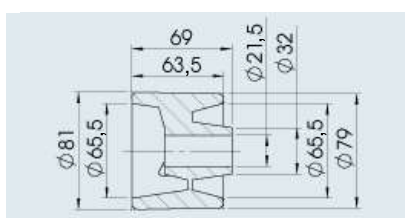
ROULEAUX DE BATEAU



SAP: SEITENROLLE SCHWARZ

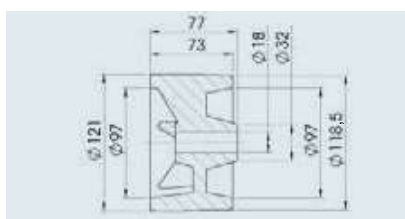
Rouleau latéral

Code article	360717
Matériau/Surface/Couleur	Caoutchouc/mat/noir
Dimensions (D x L) / Trou	Ø 81 x 69 mm / Ø 18 mm
	0,270 kg
	1 pièce



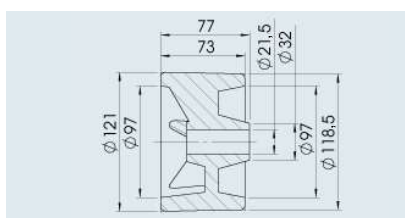
Rouleau latéral

Code article	360718
Matériau/Surface/Couleur	Caoutchouc/mat/noir
Dimensions (D x L) / Trou	Ø 81 x 69 mm / Ø 21,5 mm
	0,260 kg
	1 pièce



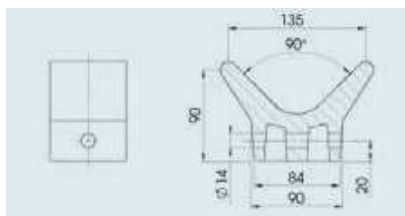
Rouleau latéral

Code article	360719
Matériau/Surface/Couleur	Caoutchouc/mat/noir
Dimensions (D x L) / Trou	Ø 121 x 77 mm / Ø 18 mm
	0,740 kg
	1 pièce



Rouleau latéral

Code article	360720
Matériau/Surface/Couleur	Caoutchouc/mat/noir
Dimensions (D x L) / Trou	Ø 121 x 77 mm / Ø 21,5 mm
	0,720 kg
	1 pièce

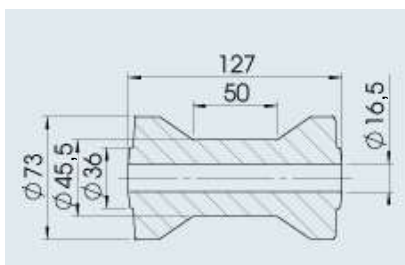


SAP: V BUGSTOPPER GRAU

Support d'arrêt pour ancre

Code article	360722
Matériau/Surface/Couleur	Caoutchouc/mat/gris
Dimensions (D x L) / Trou	Ø 135 x 75 mm / Ø 14 mm
	0,630 kg
	1 pièce

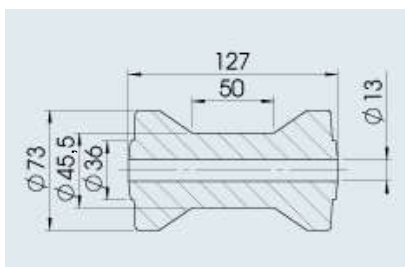
ROULEAUX DE BATEAUPROFI



SAP: KIELROLLE RP-

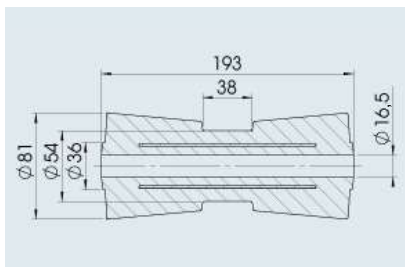
Rouleau de quille, type RP-5

Code article	1224415
Matériau/Surface/Couleur	PU/mat/jaune transparent
Dimensions (D x L) / Trou	Ø 73 x 127 mm / Ø 16,5 mm
	0,340 kg
	1 pièce -



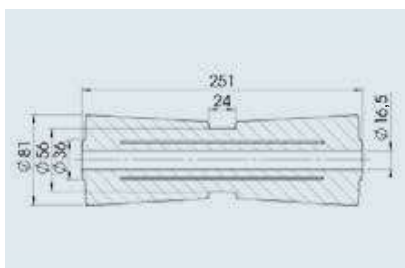
Rouleau de quille, type RP-55

Code article	1224418
Matériau/Surface/Couleur	PU/mat/jaune transparent
Dimensions (D x L) / Trou	Ø 73 x 127 mm / Ø 13 mm
	0,350 kg
	1 pièce -



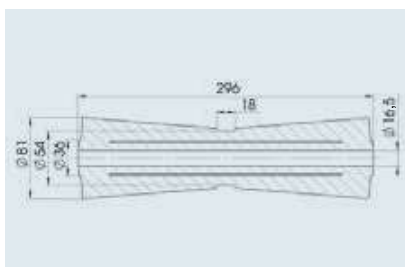
Rouleau de quille, type RP-8

Code article	1224421
Matériau/Surface/Couleur	PU/mat/jaune transparent
Dimensions (D x L) / Trou	Ø 81 x 193 mm / Ø 16,5 mm
	0,810 kg
	1 pièce -



Rouleau de quille, type RP-10

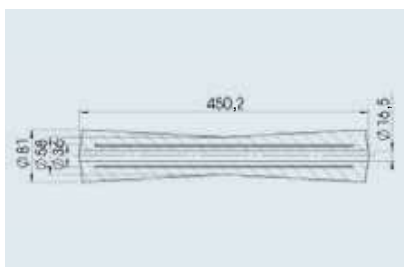
Code article	1224422
Matériau/Surface/Couleur	PU/mat/jaune transparent
Dimensions (D x L) / Trou	Ø 81 x 251 mm / Ø 16,5 mm
	1,120 kg
	1 pièce -



Rouleau de quille, type RP-12

Code article	1224425
Matériau/Surface/Couleur	PU/mat/jaune transparent
Dimensions (D x L) / Trou	Ø 81 x 296 mm / Ø 16,5 mm
	1,370 kg
	1 pièce -

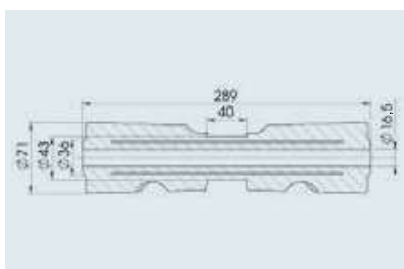
ROULEAUX DE BATEAUPROFI



SAP: KIELROLLE RP-

Rouleau de quille, type RP-18

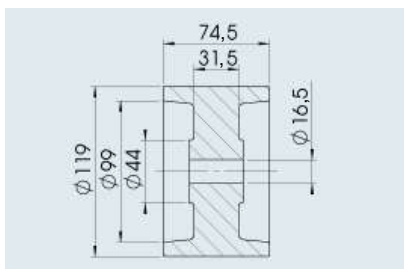
Code article	1224426
Matériau/Surface/Couleur	PU/mat/jaune transparent
Dimensions (D x L) / Trou	Ø 81 x 450,2 mm / Ø 16,5 mm
	1,930 kg
	1 pièce –



Rouleau de quille, type RPSC-12

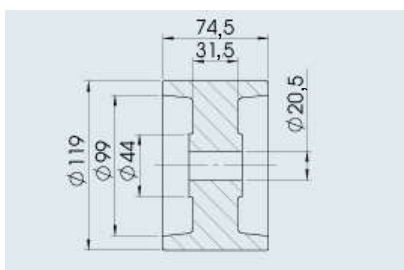
Code article	1224424
Matériau/Surface/Couleur	PU/mat/jaune transparent
Dimensions (D x L) / Trou	Ø 71 x 289 mm / Ø 16,5 mm
	0,960 kg
	1 pièce –

SAP: ROLLE RP-



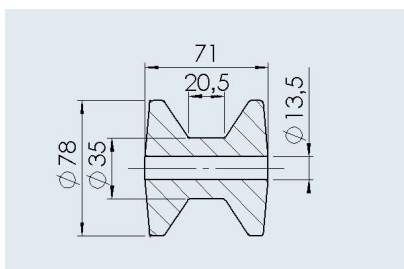
Rouleau de quille, type RP-53A

Code article	1224461
Matériau/Surface/Couleur	PU/mat/jaune transparent
Dimensions (D x L) / Trou	Ø 119 x 74,5 mm / Ø 16,5 mm
	0,600 kg
	1 pièce –



Rouleau de quille, type RP-54

Code article	1224462
Matériau/Surface/Couleur	PU/mat/jaune transparent
Dimensions (D x L) / Trou	Ø 119 x 74,5 mm / Ø 20,5 mm
	0,590 kg
	1 pièce –



SAP: BUGROLLE RP-33

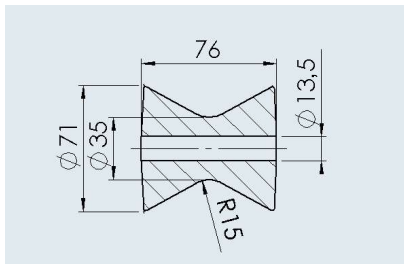
Rouleau d'ancre, type RP-33

Code article	1224431
Matériau/Surface/Couleur	PU/mat/jaune transparent
Dimensions (D x L) / Trou	Ø 78 x 71 mm / Ø 13,5 mm
	0,210 kg
	1 pièce –

ROULEAUX DE BATEAUPROFI



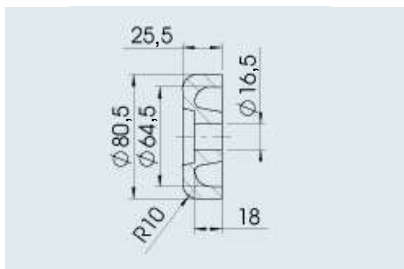
B
SP



SAP: V ROLLE RP-335

Rouleau avec semelle en V, type RP-335

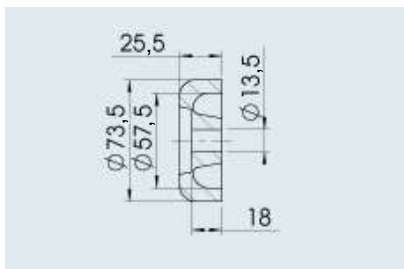
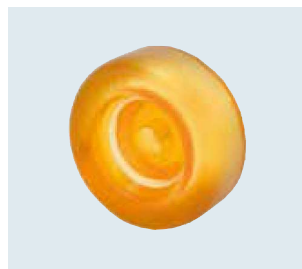
Code article	1224432
Matériau/Surface/Couleur	PU/mat/jaune transparent
Dimensions (D x L) / Trou	Ø 71 x 76 mm / Ø 13,5 mm
	0,190 kg
	1 pièce -



SAP: ROLLE RP-

Cache pour RP 8/10/12/18 - TYPE RP-32

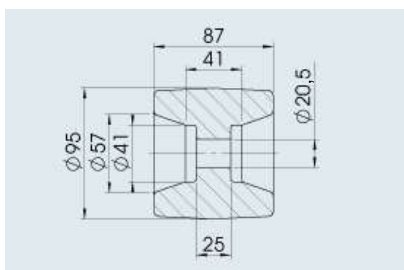
Code article	1224444
Matériau/Surface/Couleur	PU/mat/jaune transparent
Dimensions (D x L) / Trou	Ø 80,5 x 25,5 mm / Ø 16,5 mm
	0,090 kg
	1 pièce -



Cache pour RP-33+RP-335 Type RP-325

Code article	1224433
Matériau/Surface/Couleur	PU/mat/jaune transparent
Dimensions (D x L) / Trou	Ø 73,5 x 25,5 mm / Ø 13,5 mm
	0,080 kg
	1 pièce -

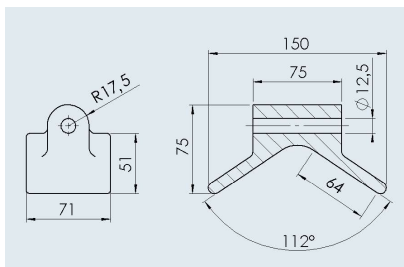
S



Rouleau oscillant, type RP-44

Code article	1224460
Matériau/Surface/Couleur	PU/mat/jaune transparent
Dimensions (D x L) / Trou	Ø 95 x 87 mm / Ø 20,5 mm
	0,550 kg
	1 pièce -

B



SAP: V BUGSTOPPER RP-3

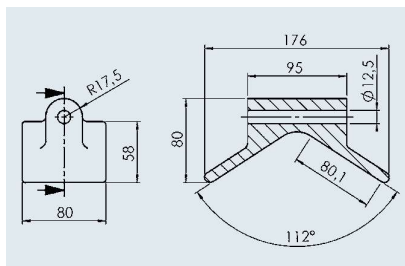
Support pour ancre avec semelle en V, type RP-3

Code article	1224429
Matériau/Surface/Couleur	PU/mat/jaune transparent
Dimensions (D x L) / Trou	150 x 71 mm / Ø 12,5 mm
	0,220 kg
	1 pièce -

ROULEAUX DE BATEAUPROFI



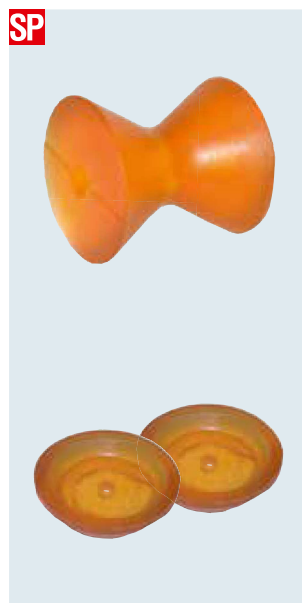
B



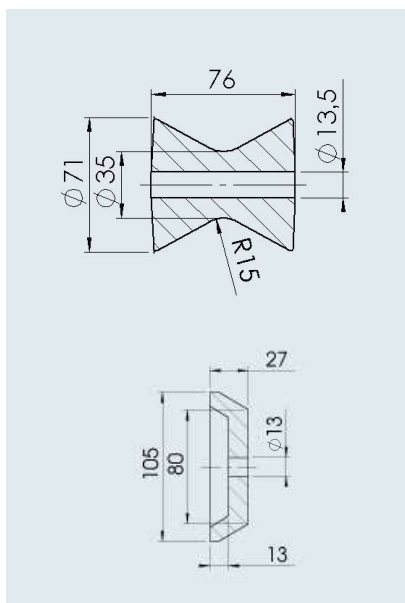
SAP: V BUGSTOPPER RP-404

Support pour ancre avec semelle en V, type RP-404

Code article	1225124
Matériau/Surface/Couleur	PU/mat/jaune transparent
Dimensions (D x L) / Trou	176 x 80 mm / Ø 12,5 mm
	0,330 kg
	1 pièce –



SP



SAP: V ROLLE RP-335

Jeu de rouleaux de glissement, grand format, type RP-335

Code article	1224432
Matériau/Surface/Couleur	PU/mat/jaune transparent
Dimensions (D x L) / Trou	Ø 71 x 76 mm / Ø 13,5 mm
	0,190 kg
	1 pièce –

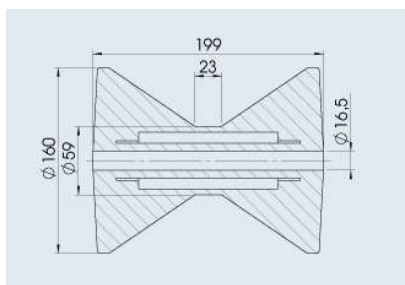
SAP: ENDKAPPE RP-435A - 2STÜCK

Cache RP-435A (2 pièces)

Code article	1224434
Matériau/Surface/Couleur	PU/mat/jaune transparent
Dimensions (D x L) / Trou	Ø 105 x 27 mm / Ø 13 mm
	0,140 kg
	2 pièces –



SP



SAP: ROLLE RP-87

Rouleau avec semelle en V, type RP-87

Code article	1224452
Matériau/Surface/Couleur	PU/mat/jaune transparent
Dimensions (D x L) / Trou	Ø 160 x 199 mm / Ø 16,5 mm
	2,190 kg
	1 pièce –