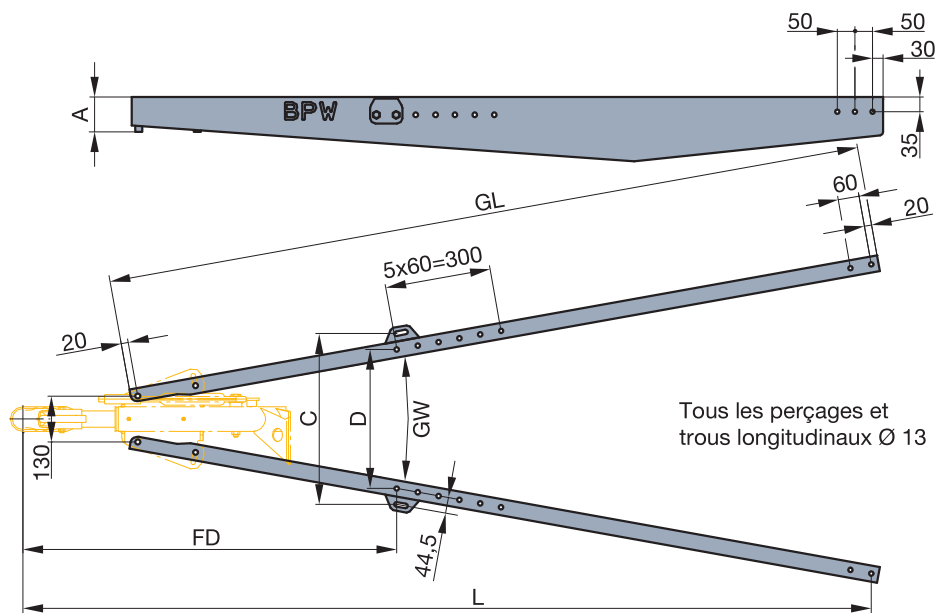


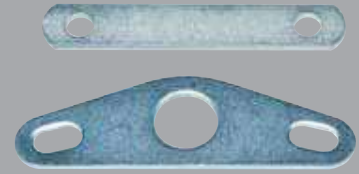
Plus de flexibilité lors de la conception de la carrosserie du véhicule, voilà ce que garantissent les flèches BPW à supports réglables. Les assemblages vissés et non soudés sont un atout important : le kit correspondant de pièces accessoires de montage fait partie de la fourniture de série. Galvanisées à chaud, ces pièces bénéficient d'une protection permanente des surfaces.



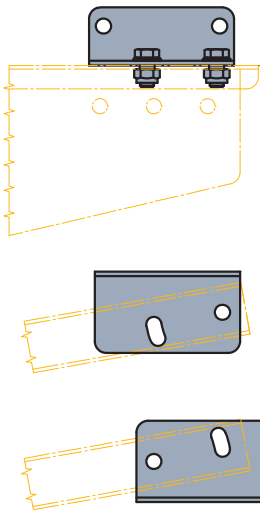
1.2 Flèches ZEA, poids total autorisé en charge jusqu'à 3 500 kg



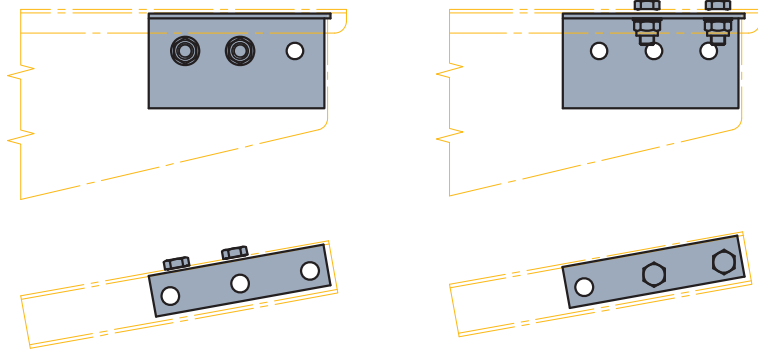
| P.T.A.C. [kg] | Désignation commerciale | Réf. | GW | Dimensions [mm] | | | | | | Charge sur attelage admn. [kg] | Marquage CE | Poids [kg] |
|---------------|-------------------------|----------------|-----|-----------------|-----|-----|------|------|------|--------------------------------|---------------|------------|
| | | | | A | C | D | FD | GL | L | | | |
| 2000 | ZEA 2,0-1 | 05.447.26.23.1 | 30° | 80 | 605 | 516 | 1045 | 1800 | 2025 | 150 | e1*0986*94/20 | 16,4 |
| | | 05.447.26.24.1 | 30° | 80 | 605 | 516 | 1045 | 2150 | 2364 | 150 | e1*0986*94/20 | 20,7 |
| | | 05.447.26.25.1 | 30° | 80 | 772 | 653 | 1301 | 2500 | 2702 | 150 | e1*0986*94/20 | 25,0 |
| 2800 | ZEA 2,8-1 | 05.447.26.17.1 | 30° | 98 | 605 | 516 | 1045 | 1800 | 2025 | 150 | e1*0891*94/20 | 20,1 |
| | | 05.447.26.18.1 | 30° | 98 | 605 | 516 | 1045 | 2150 | 2364 | 150 | e1*0891*94/20 | 23,4 |
| | | 05.447.26.19.1 | 30° | 98 | 772 | 653 | 1301 | 2500 | 2702 | 150 | e1*0891*94/20 | 26,6 |
| 3500 | ZEA 3,5-1 | 05.447.26.20.1 | 30° | 104 | 605 | 516 | 1039 | 1800 | 2050 | 150 | e1*0975*94/20 | 27,2 |
| | | 05.447.26.21.1 | 30° | 104 | 605 | 516 | 1039 | 2150 | 2388 | 150 | e1*0975*94/20 | 31,5 |
| | | 05.447.26.22.1 | 30° | 104 | 772 | 653 | 1326 | 2500 | 2726 | 150 | e1*0975*94/20 | 38,6 |



1.2 Kit de pièces accessoires de montage jeux de raccords à vis pour flèches ZEA

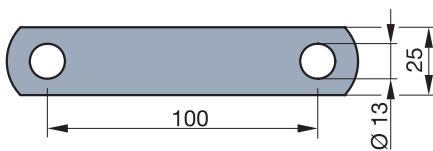


Raccord à vis vertical
05.803.02.25.0

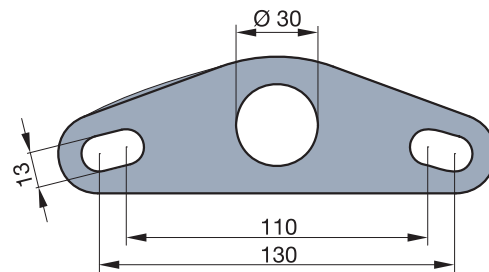


Raccord à vis horizontal
05.803.02.26.0

1.2 Eclisses de barres de timon pour flèches ZEA pour le montage de dispositifs d'attelage (ZAF, ZOF)



03.232.25.05.0



03.232.25.06.0