

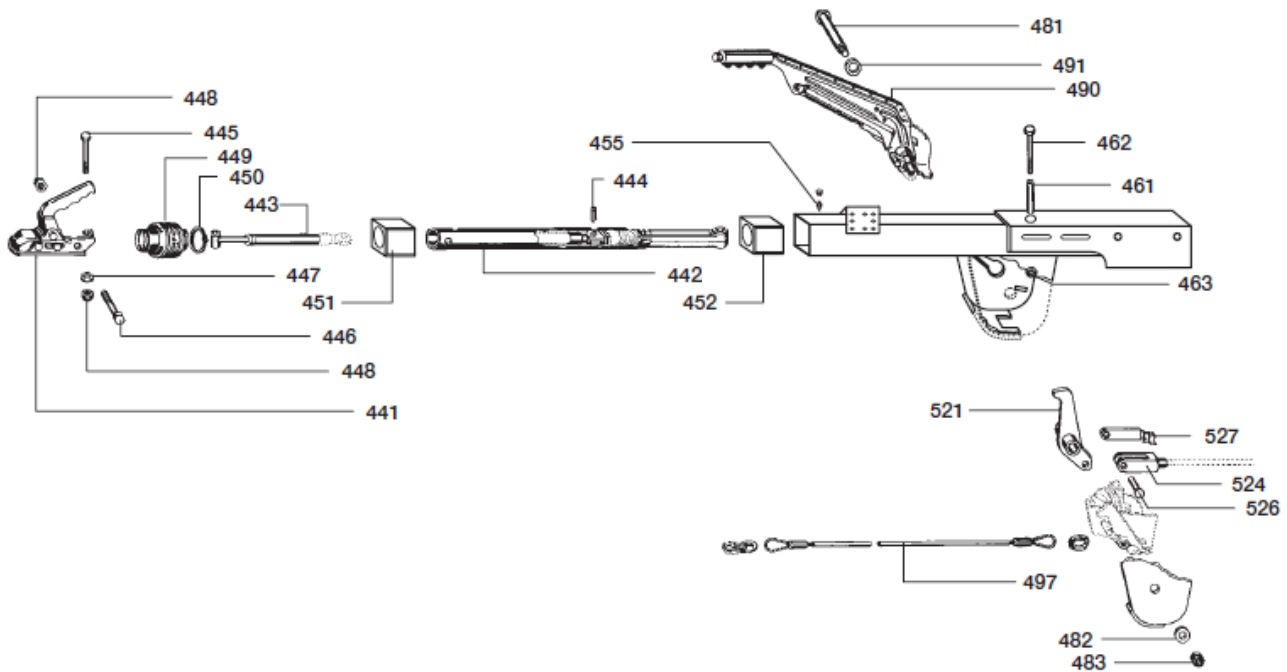
ZUGEINRICHTUNG ZAAQ 1,35 -1 u. 1,6-1 48.25.181.xxx / 48.29.181.xxx

ETI- Nr. 827102

(Bitte bei Bestellung angeben)

AL-KO

Ersatzteile



Pos.	Bezeichnung	Material-Nr. (Sach-Nr. BPW-FZT)	Pos.	Bezeichnung	Material-Nr. (Sach-Nr. BPW-FZT)
441	KUPPLUNG GA=1500KG EM150R-A D=46 D=12,5	1860781 02.1801.32.10	461	ROHR 18x2x073 LG	4003248 03.301.00.07.0
442	ZUGSTANGE	4018111 05.399.69.11.0	462	SECHSKANTSCHRAUBE M14x95 DIN931 10.9	706873 02.5022.20.12
443	STOßDÄMPFER HUB=90 PAV_SR1,35-X (ZAAQ 1,35-1)	4014908 02.3722.27.01	463	SICHERUNGSMUTTER M14 DIN985 8	706948 02.5215.19.82
	STOßDÄMPFER HUB=90 PAV_SR1,35-MX1 (ZAAQ 1,6-1)	4014923 02.3722.52.01	481	GEWINDEBOLZEN M12x18 L=124,5	4016017 03.177.11.42.0
444	SPANNSTIFT ISO 8752 8x28-ST	706985 02.6016.05.90	482	SCHEIBE DIN125 13 200HV	706895 02.5401.13.04
445	SECHSKANTSCHRAUBE M12x70_22 10.9	4018587 03.340.11.07.0	483	SICHERUNGSMUTTER M12 DIN985 8	705386 02.5215.14.82
446	SECHSKANTSCHRAUBE M12x75_22 10.9	4018588 03.340.11.08.0	490	HANDBREMSHEBEL KPL.MONT.	4006917 05.203.03.46.0
447	RING	4016897 03.310.30.52.0	491	SCHEIBE DIN125 19 200HV	706899 02.5401.19.04
448	SICHERUNGSMUTTER M12 DIN985 8	705386 02.5215.14.82	497	ABREIßSEIL L=1055 RING48	4018013 05.327.20.26.0
449	FALTENBALG	4015587 03.130.08.21.0	521	UMLENKHEBEL KOMPLETT	nicht mehr Lieferbar
450	SPANNBAND 4,8x360	701422 02.3310.04.00	524	GABELKOPF KOMPLETT	nicht mehr Lieferbar
451 / 452	LAGER VKT.64.0_DI=46.2x50 LG	4015166 03.030.30.06.0	526	BOLZEN	4014787 02.0335.23.00
455	KEGELSCHMIERNIPPEL A A 6 H1 WIE 71042 L=11	4018576 02.6850.22.00	527	SL-SICHERUNG 10SXN 08	4018315 02.3301.04.02

SELBSTSICHERNDE MUTTER UND SCHRAUBEN MIT EINER CHEMISCHEN SELBSTSICHERUNG DÜRFEN AUS SICHERHEITSGRÜNDEN NUR EINMAL VERWENDET WERDEN. NACH DEM LÖSEN IMMER DURCH EIN NEUTEIL ERSETZEN.

Erstellt	ETI-Nummer	geändert	Änderungs-Nr.	Änderungsgrund	Revisions-Nr.
20.02.2019 M.Altajev	827102_de				