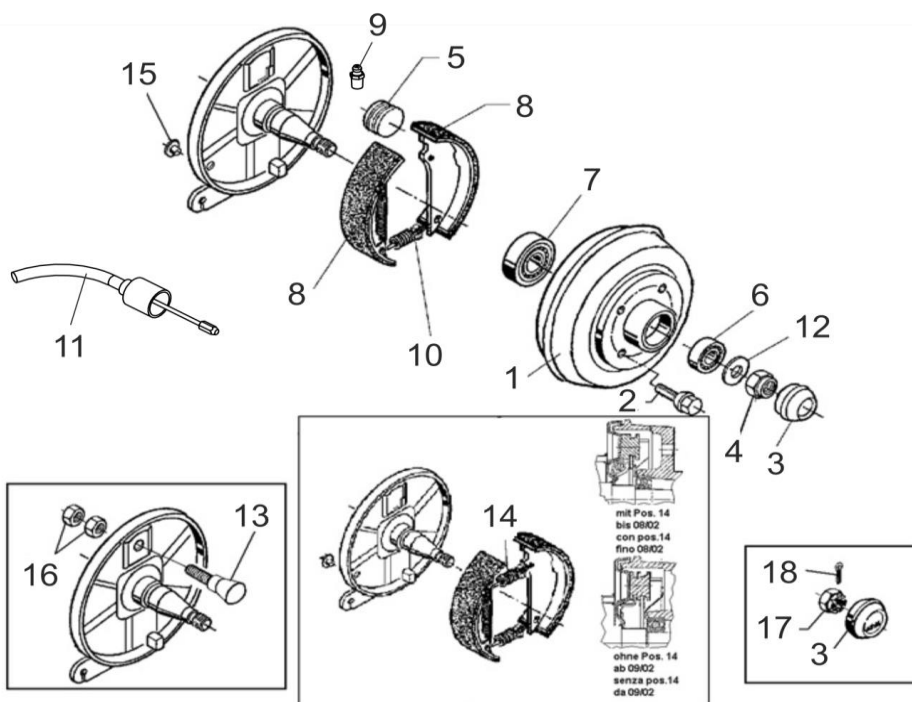


Radbremse PER 135.30 ohne Nachstelleinrichtung

ETI- Nr. 811233

(Bitte bei Bestellung angeben)

AL-KO
Ersatzteile



Pos.	Bezeichnung	Material-Nr.
1	BREMSTROMMEL KOMPLETT MIT LAGER Ø98X4 M12x1,5 Ø100X4 M12x1,5	380634 626364
2	RADSCHRAUBE KUGEL M12x1,5 KEGEL M12x1,5	2081670020 2081670018
3	ABSCHLUSSKAPPE	2083990002
4	SICHERUNGSMUTTER	1312008
5	LAGERBOLZEN	647831
6	KUGELLAGER	705246
7	KUGELLAGER	705247
8	BREMSBACKENSET	1220335
9	KEGELSCHMIERNIPPEL DIN 71412-AS 6X1	700203
10	ZUGFEDER	370796
11	BOWDENZUG 800/1020 1040/1260 1220/1440	357216 357217 358758
12	SCHEIBE	2182150005
13	NACHSTELLBOLZEN	370794
14	ZUGFEDER	370795
15	STOPFEN	373245
16	MUTTER	700283
17	KRONENMUTTER	700754
18	SPLINT	702797

DER EINZELVERKAUF VON BREMSBACKEN IST NACH EU-RICHTLINIE 2002/78/EG VOM 01. OKTOBER 2002 NICHT MEHR ZULÄSSIG!
ACHTUNG: IM SET SIND 4 BREMSBACKEN UND DIE DAZUGEHÖRIGEN ZUGFEDERN, DRUCKFEDERN UND ABDECKBLECHE ENTHALTEN!

Erstellt	ETI-Nummer	geändert	Änderungs-Nr.	Änderungsgrund	Revisions-Nr.
16.02.00	811233_de	02.10.2009	FREIGABE		A
		28.03.14ÖJ	16233	SIEHE ÄNDERUNG	B