

STABILISATEUR AKS™

pour remorques freinées jusqu'à 3 500 kg



LES PLUS

I Conduite sûre et détendue avec l'AKS™



Le stabilisateur atténue efficacement les mouvements de roulis et de tangage dès qu'ils apparaissent.

I Situations d'urgence

Dans une situation d'urgence, l'ensemble remorqué retrouve plus rapidement sa stabilité grâce à l'AKS™. De plus, le stabilisateur permet une vitesse maximale théorique plus élevée (respecter la vitesse maximale autorisée). L'AKS™ 3004/3504 est conforme à la norme ISO 11555-1 (homologation possible pour 100 km/h).

I Fonctionnement

L'actionnement de la poignée de stabilisation entraîne la pression de quatre coupelles de friction spéciales du côté gauche, du côté droit, de l'arrière et de l'avant sur la tête d'attelage de la voiture. Le couple de freinage des garnitures peut être de 320 Nm max. Les mouvements de roulis ou de tangage sont ainsi efficacement atténués.

I Utilisation

La poignée d'attelage et la poignée de stabilisation sont séparées l'une de l'autre et nécessitent chacune une seule main pour les manipuler. Pas de sécurités supplémentaires compliquées. Pour garer plus facilement la remorque, il suffit de relever la poignée de stabilisation.

L'AKS, avec son ergonomie perfectionnée, a reçu le Caravanning Design Award et le Red Dot Design Award pour son design particulièrement réussi !



Fonctionnement et utilisation

Pour atteler correctement :



Mettre l'AKS™ en place sur la boule à l'aide de la poignée de tête d'attelage (la boule doit être exempte de graisse et nue). Déplacer la poignée de tête d'attelage vers le bas.



Abaisser la poignée de stabilisation vers le bas : L'AKS™ est maintenant prêt à partir.

STABILISATEUR AKS™

pour remorques freinées jusqu'à 3 500 kg



LES PLUS

I Homologation ECE – donc aucune mention au contrôle technique requise

I Homologué pour la réglementation 100 km/h selon ISO 11555-1

TRAITEMENT DE SURFACE

Corps : à revêtement Dracomet

Poignée de tête d'attelage : zinguée

Soft-Dock : mélange caoutchouc

Poignée de stabilisation :

Aluminium et revêtement Dacromet, plastique au niveau de la poignée en complément

CONTRÔLE ET MAINTENANCE

I Témoin de verrouillage



si le témoin vert est visible, l'AKS™ est correctement en place sur la boule.

I Contrôle d'usure des coupelles de friction droite/gauche



Les coupelles de friction sont encore OK.



Les coupelles de friction sont usées.

I Témoin d'usure



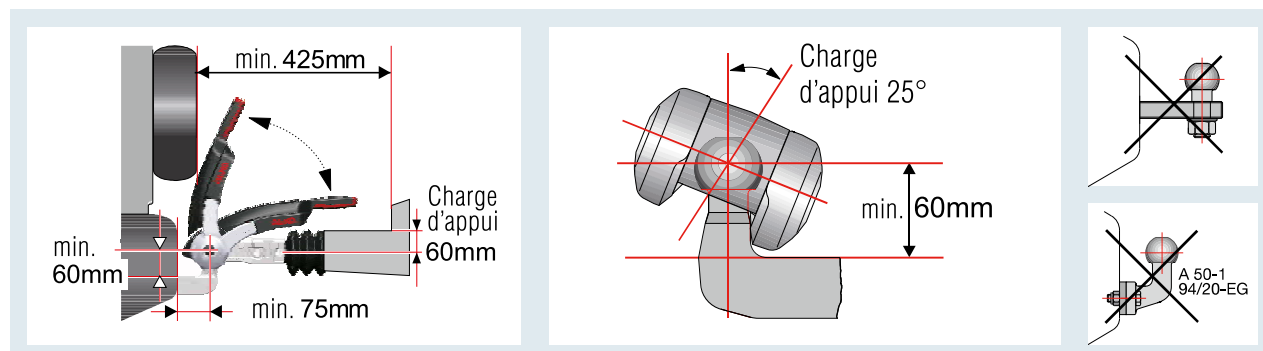
Témoin d'usure de coupelles de friction avant/arrière et mécanisme d'attelage.

6

MONTAGE

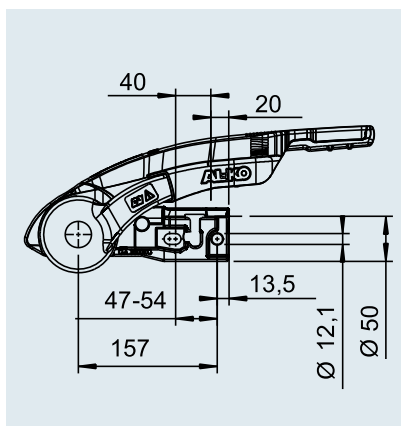
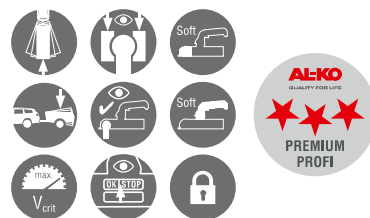
Avant de monter l'AKS, il faut vérifier si les conditions ci-dessous sont remplies.

Attention : la tête de la boule de l'attelage doit être exempte de graisse et nue (enlever impérativement la peinture).

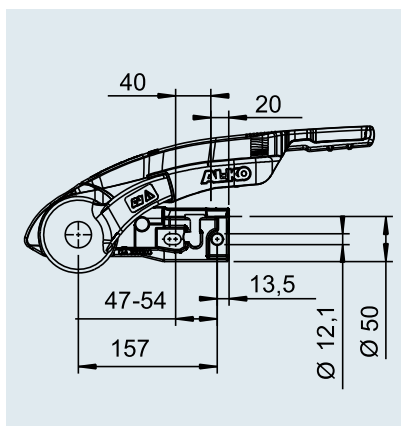


STABILISATEUR AKS™™ 3004

pour remorques freinées jusqu'à 3 000 kg



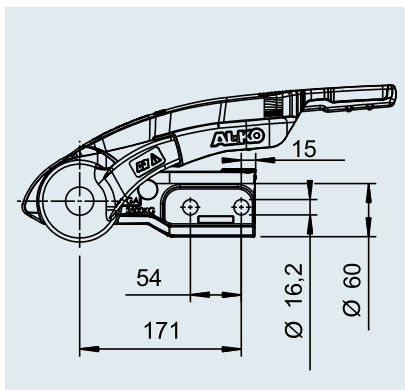
AKS™ 3004	
SAP:	AKS3004 VERP GA3000 FL
Code article	1225158
PTAC max.	3 000 kg
Charge d'appui	150 kg
Valeur D/Dc	26,9 kN
Masse minimale	200 kg
Couple de serrage Classe de résistance 8.8	M12 75 Nm
Homologation ECE n°	E1 55R-01 0930
	4,2 kg
	- 37 pièces



Pack Safety AKS™ 3004	
SAP:	AKS3004 (3-ER-PACK) SAFETY+BALL COMP
Code article	1225155
	5,4 kg
	- 37 pièces

STABILISATEUR AKS™™ 3504

pour remorques freinées jusqu'à 3 500 kg



AKS™ 3504 à serrure intégrée et Safety Ball

SAP: AKS3504 VERP GA3500 M SCHLIESSZYL

Code article 1225761

PTAC max. 3 500 kg

Charge d'appui 350 kg

Valeur D/Dc 31,0 kN

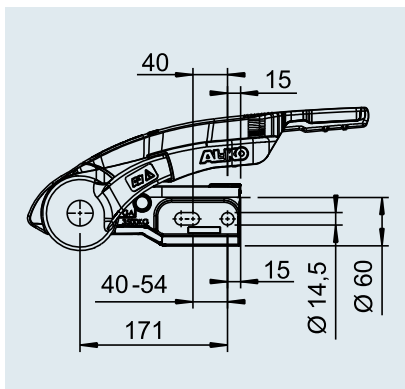
Masse minimale 200 kg

Couple de serrage
Classe de résistance 8.8 M16: 195 Nm

Homologation ECE n° E1 55R-01 1796

5,2 kg

– 37 pièces



AKS™ 3504 perçage en croix à serrure intégrée et Safety Ball

SAP: AKS3504 VERP GA3500 M14 M SCHLIESSZYL

Code article 1225763

Couple de serrage
Classe de résistance 10.9 M14: 175 Nm

5,2 kg

– 37 pièces