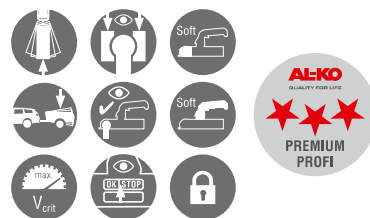


GIUNTO STABILIZZATORE AKS™

per rimorchio frenato fino a 3.500 kg



I VANTAGGI

I Guida sicura e rilassata con l'AKS™



I movimenti di sbandamento e beccheggio vengono efficacemente contenuti con lo stabilizzatore.

I Situazioni di emergenza

In situazioni di emergenza, il convoglio rallenta più velocemente con l'AKS™. Inoltre lo stabilizzatore consente una velocità massima teorica (prestare attenzione alla velocità massima consentita).

L'AKS™ 3004/3504 è conforme a ISO 11555-1 (omologazione 100 km/h possibile).

I Funzionamento

Azionando la leva di stabilizzazione, le quattro ferodi speciali vengono premute da sinistra, destra, dietro e davanti sulla sfera del rimorchio dell'autovettura. La coppia frenante delle ferodi può giungere a max 320 mm. I movimenti di pendolamento e beccheggio vengono efficacemente soppressi sin dall'inizio.

I Uso

La leva di accoppiamento e la leva di stabilizzazione sono separate e da usare con una sola mano. Non necessaria alcuna altra misura di sicurezza. Per facilitare la manovra del rimorchio, la maniglia dello stabilizzatore viene semplicemente aperta.

L'AKS - con un'ergonomia ancora migliore - è stato premiato con il Caravaning Design Award e il Red Dot Design Award per il suo design particolarmente riuscito!



Utilizzo e funzionamento

Corretto accoppiamento:



Posizionare l'AKS™ sulla sfera con una leva di aggancio (la sfera deve essere priva di grasso e vernice). Premere in basso la leva di aggancio.



Premere leva di stabilizzazione verso il basso. L'AKS™ è pronto ora per il viaggio.

GIUNTO STABILIZZATORE AKS™

per rimorchio frenato fino a 3.500 kg



I VANTAGGI

I Autorizzazione ECE – nessuna registrazione TÜV necessaria

I Omologato per la regola dei 100 km/h a norma ISO 11555-1

TRATTAMENTO SUPERFICIALE

Alloggiamento: rivestito con dacromet
Maniglia di accoppiamento: zincatura galvanica

Soft-Dock: miscela gommata

Leva di stabilizzazione: alluminio e rivestita con dacromet, inoltre maniglia in plastica

LAVORI DI CONTROLLO E MANUTENZIONE

6

I Indicatore di sicurezza



Quando il cilindro verde è visibile, l'AKS™ è in posizione corretta sulla sfera.

I Controllo dell'usura delle ferodi sinistra/destra



Ferodi in ordine.



Ferodi usurati.

I Indicatore di usura

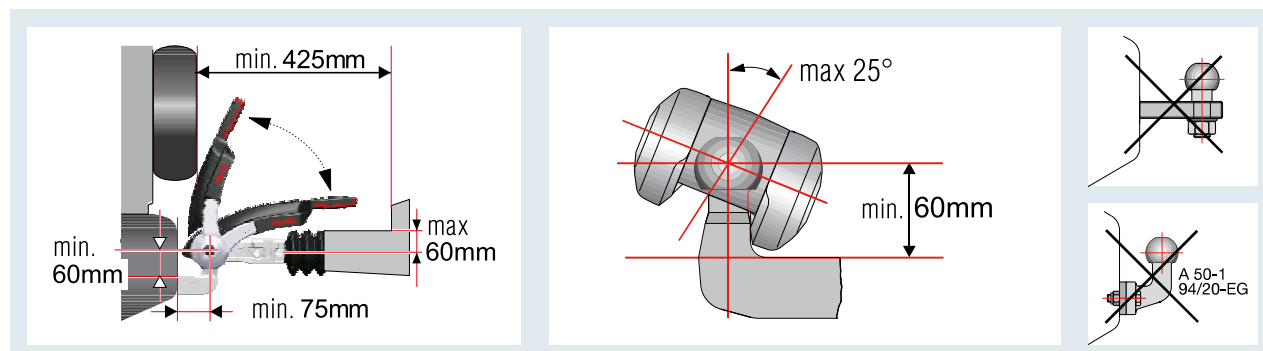


Indicatore di usura per ferodi avanti/dietro e meccanismo di accoppiamento.

MONTAGGIO

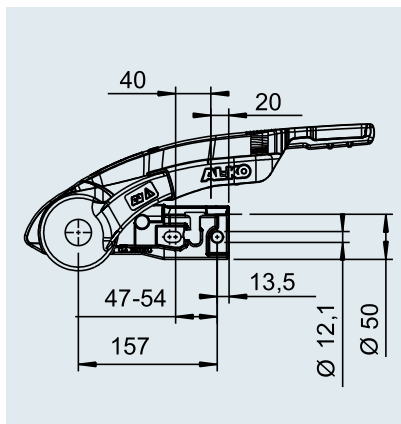
Prima del montaggio dell'AKS, verificare se sono soddisfatte le seguenti condizioni.

Nota bene: la testa a sfera del gancio di traino deve essere priva di grasso e vernice (assicurarsi di rimuovere la vernice).

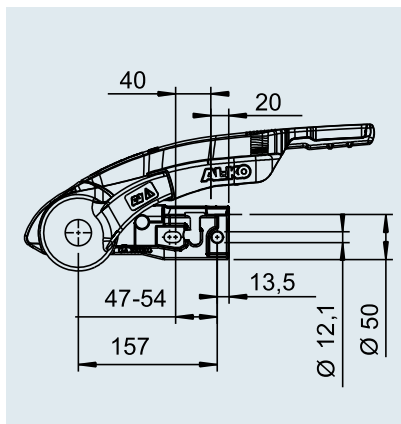


GIUNTO STABILIZZATORE AKS™ 3004

per rimorchio frenato fino a 3.000 kg



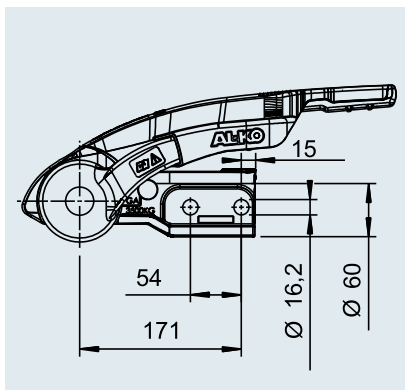
AKS™ 3004	
SAP: AKS3004 VERP GA3000 FL	
Cod. art.	1225158
Portata complessiva ammessa	3.000 kg
Carico d'appoggio	150 kg
Valore D/Dc	26,9 kN
Peso minimo	200 kg
Coppia di serraggio Classe di resistenza 8.8	M12: 75 Nm
N. approvazione ECE	E1 55R-01 0930
	4,2 kg
	- 37 pz.



Pacco triplo Safety AKS™ 3004	
SAP: AKS3004 (3-ER-PACK) SAFETY+BALL COMP	
Cod. art.	1225155
	5,4 kg
	- 37 pz.

GIUNTO STABILIZZATORE AKS™ 3504

per rimorchio frenato fino a 3.500 kg



AKS™ 3504 con serratura integrata e Safety-Ball

SAP: AKS3504 VERP GA3500 M SCHLIESSZYL

Cod. art. 1225761

Portata complessiva ammessa 3.500 kg

Carico d'appoggio 350 kg

Valore D/Dc 31,0 kN

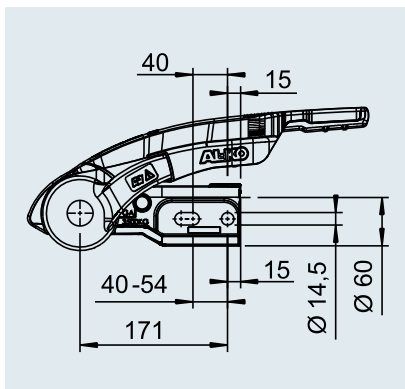
Peso minimo 200 kg

Coppia di serraggio
Classe di resistenza 8.8 M16: 195 Nm

N. approvazione ECE E1 55R-01 1796

5,2 kg

- 37 pz.



AKS™ 3504 - foro trasversale con lucchetto integrato e Safety-Ball

SAP: AKS3504 VERP GA3500 M14 M SCHLIESSZYL

Cod. art. 1225763

Coppia di serraggio
Classe di resistenza 10.9 M14: 175 Nm

5,2 kg

- 37 pz.