

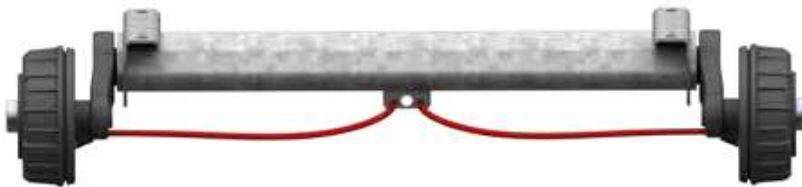
ACHSE GEBREMST 1.800 KG

112x5



TECHNIK

Modell:	BASIC	Radbremse:	2361	Radanschluss:	112x5
Achstyp:	B 1800-9	Federung:	Sechskant-Gummifederung	Radlager:	Compactlager
Achslast:	EA 1.800 kg TA 1.750 kg (3.500 kg)	Schwinghebel:	160 mm	Mittelloch Felge:	mind. 63 mm



Minimale Abnahmemenge
pro Termin und Artikelnummer ist
20 Stück



SAP: ACHSE GU LNGS GRM EA1800 BASIC

Anlage in mm	Auflage in mm	①	②	③	Hinterachse aus Spalte ③ wählen				
		Einzelachse Achse komplett Radschrauben Kugel M 12 x 1,5	Tandem Vorderachse Achse komplett Radschrauben Kugel M 12 x 1,5	Hinterachse Achse komplett Radschrauben Kugel M 12 x 1,5	Einzel- und Tandemachse Vorderachse mit Hutprofil und Schraubmaterial Radschrauben Kugel M 12 x 1,5				
1.370	900	20064001	20064040	20064080	20064120	73,9	-	20	25
1.420	950	20064002	20064041	20064081	20064121	74,4	-	20	25
1.470	1.000	1701879	20064042	20064082	20064122	74,9	-	20	25
1.520	1.050	20064003	20064043	20064083	20064123	75,4	-	20	25
1.570	1.100	20064004	20064044	20064084	20064124	75,9	-	20	25
1.620	1.150	20064005	20064045	20064085	20064125	76,4	-	20	25
1.670	1.200	20064006	20064046	20064086	20064126	76,9	-	20	25
1.720	1.250	20064007	20064047	20064087	20064127	77,4	-	20	25
1.770	1.300	20064008	20064048	20064088	20064128	77,9	-	20	25
1.820	1.350	20064009	20064049	20064089	20064129	78,4	-	20	25
1.870	1.400	20064010	20064050	20064090	20064130	78,9	-	20	25
1.920	1.450	20064011	20064051	20064091	20064131	79,4	-	20	25
1.970	1.500	20064012	20064052	20064092	20064132	79,9	-	20	25
2.020	1.550	20064013	20064053	20064093	20064133	80,4	-	20	25
2.070	1.600	20064014	20064054	20064094	20064134	80,9	-	20	25
2.120	1.650	20064015	20064055	20064095	20064135	81,4	-	20	25
2.170	1.700	20064016	20064056	20064096	20064136	81,9	-	20	25
2.220	1.750	20064017	20064057	20064097	20064137	82,4	-	20	25
2.270	1.800	20064018	20064058	20064098	20064138	82,9	-	20	25
2.320	1.850	20064019	20064059	20064099	20064139	83,4	-	20	25

LIEFERUMFANG

- || Widerlager Einachs angeschweißt (Einachs- und Tandem-Widerlager)
- || Ausgleichsprofil bei Einachs im Lieferumfang
- || Bowdenzüge lose
- || Radschrauben lose

Separate Bestellung für Tandem

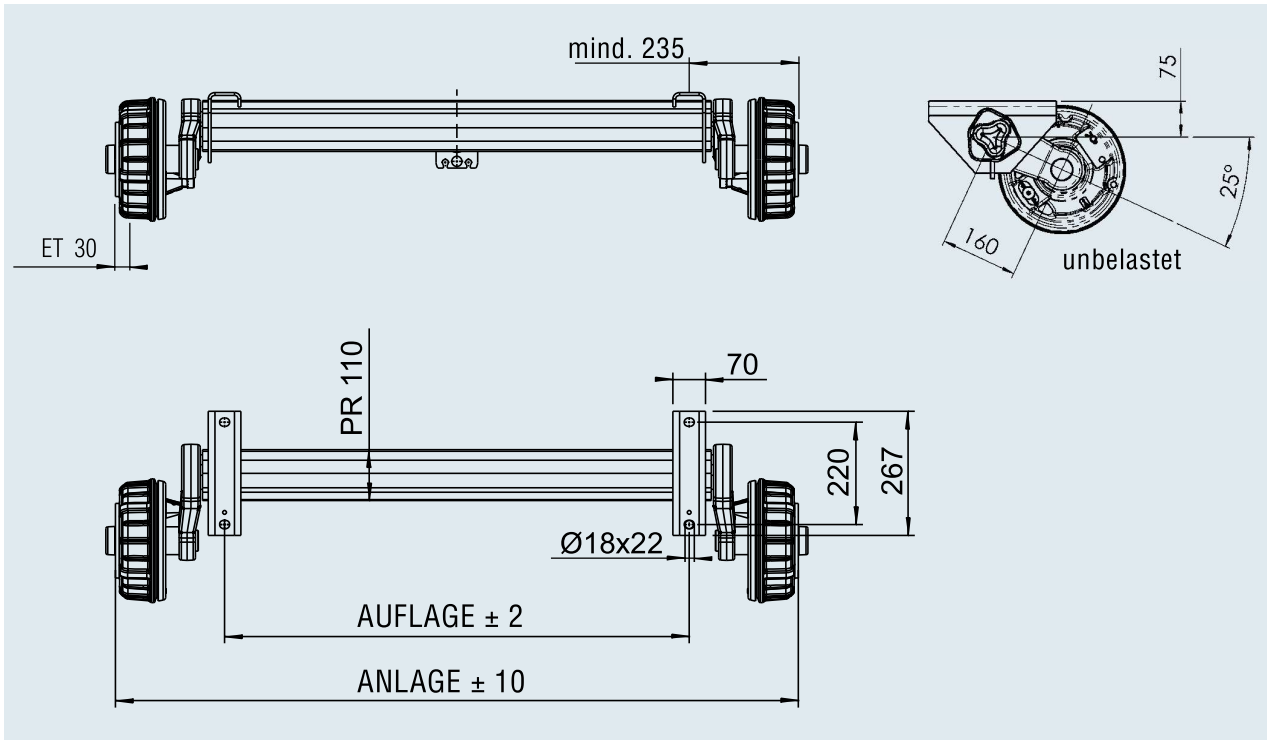
- || Widerlager Tandem schraubbar 249236
- || Tandemausgleich 238576

OBERFLÄCHENBEHANDLUNG

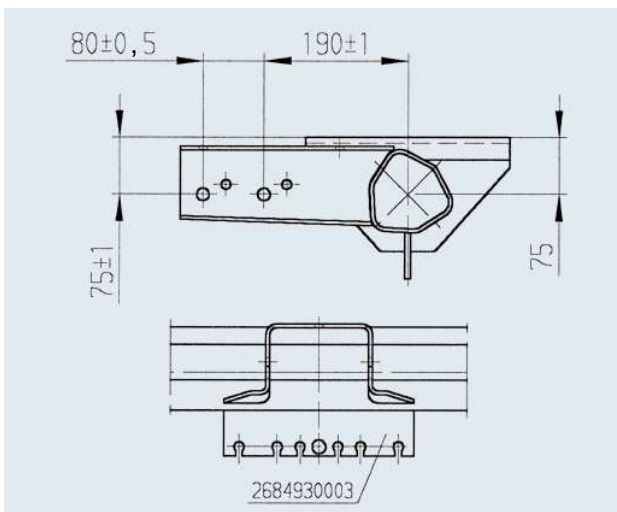
- || Achsprofil feuerverzinkt
- || Radbremse KTL-beschichtet

ZUBEHÖR

- || Achsstoßdämpfer (siehe Inhaltsverzeichnis)

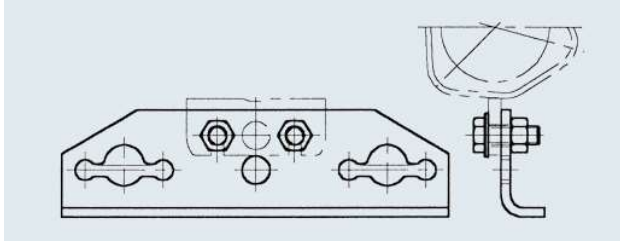


Zubehör für Hutprofil inkl. Widerlager für Einachs und Tandem



Zubehör für Tandem

Widerlager Tandem schraubbar Best.-Nr. **249236**



Tandemausgleich Best.-Nr. **238576**

