

BUJES PARA CARGA

250 kg con rodamiento compacto, para soldar

¡ATENCIÓN!

Según la Directiva ECE R13 y la Directiva 2007/46/CE, solo se pueden poner en circulación remolques sin freno de hasta 750 kg. Se deben cumplir también las normativas concretas específicas del país.

COMPOSICIÓN DE ENTREGA

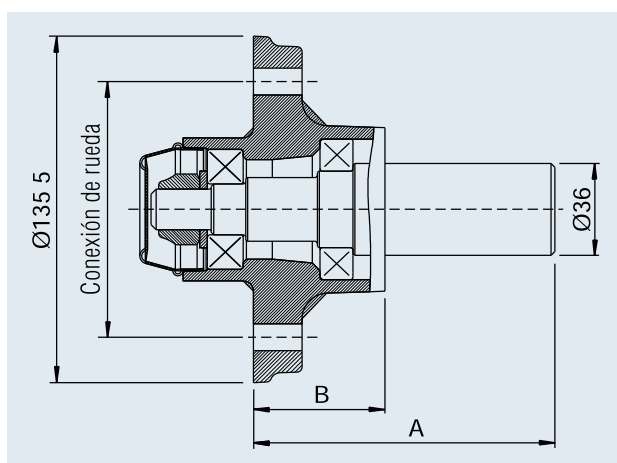
|| Véase programa.
|| Los pernos de rueda no están incluidos. Se deben solicitar por separado (*véase el índice*).

TRATAMIENTO DE LA SUPERFICIE






|| Pintado negro

ATAQUES POSIBLES

|| Previa solicitud
|| Adecuado para llantas con un agujero central de mín. 57 mm

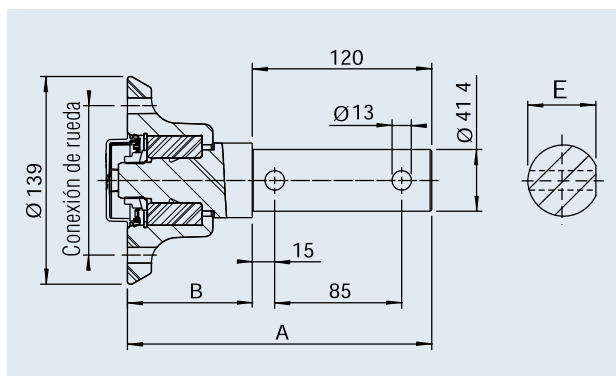


SAP: NABE 98 X4/M12X1,5 250KG KPL M STUMMEL

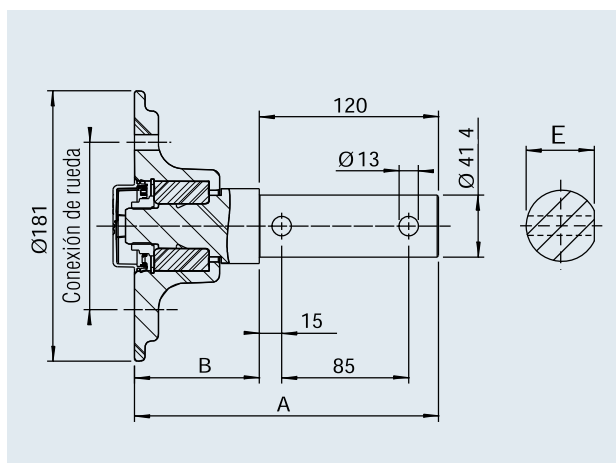
N.º de ref.	Carga de rueda por cada buje (kg)		Ataque		Bombeo	Dimensiones		Protección contra impactos sí/no	Tipo de rodamiento	   			
	hasta máx. 140 km/h	hasta máx. 40 km/h	Ataque mm	Rosca mm x mm		A mm	B mm						
1 731 238	250	300	98x4	M12 x 1,5	27-45	118	51,5	no	Rodamiento ranurado de bolas	2,9	-	150	Previa solicitud
1 656 570	250	300	100x4	M12 x 1,5	27-45	118	51,5	no	Rodamiento ranurado de bolas	2,9	-	150	Previa solicitud

BUJES PARA CARGA

375 kg con rodamiento compacto, para atornillar







1







SAP: NABE PLUS 100X4/M12X1,5 375KG KPL

Buje con mangueta para atornillar

N.º de ref.	Carga de rueda por cada buje (kg)		Ataque	Rosca	Bombeo	Dimensiones			Protección contra impactos sí/no	Tipo de rodamiento	  		
	hasta máx. 140 km/h	hasta máx. 40 km/h				A	B	E					
1730789	375	450	100x4	M12x1,5	27 - 45	203,5	83,5	39,5	sí	Compacto	4,2	- 150	10
1730788	375	450	98x4	M12x1,5	27 - 45	203,5	83,5	39,5	sí	Compacto	4,2	- 150	Previa solicitud
1730787	375	450	112x5	M12x1,5	27 - 45	203,5	83,5	39,5	sí	Compacto	4,5	- 150	Previa solicitud

SAP: NABE PLUS 100X4/M12X1,5 375KG KPL WD

Buje impermeable con mangueta para atornillar

N.º de ref.	Carga de rueda por cada buje (kg)		Ataque	Rosca	Bombeo	Dimensiones			Protección contra impactos sí/no	Tipo de rodamiento	  		
	hasta máx. 140 km/h	hasta máx. 40 km/h				A	B	E					
1730790	375	450	100x4	M12x1,5	27 - 45	203,5	83,5	39,5	sí	Compacto	4,2	- 150	Previa solicitud
1730791	375	450	98x4	M12x1,5	27 - 45	203,5	83,5	39,5	sí	Compacto	4,2	- 150	Previa solicitud
1730778	375	450	112x5	M12x1,5	27 - 45	203,5	83,5	39,5	sí	Compacto	4,5	- 150	Previa solicitud

BUJES PARA CARGA

650 kg, 750 kg, 900 kg con rodamiento compacto, para atornillar

¡ATENCIÓN!

Según la Directiva ECE R13 y la Directiva 2007/46/CE, solo se pueden poner en circulación remolques sin freno de hasta 750 kg. Se deben cumplir también las normativas concretas específicas del país.

COMPOSICIÓN DE ENTREGA

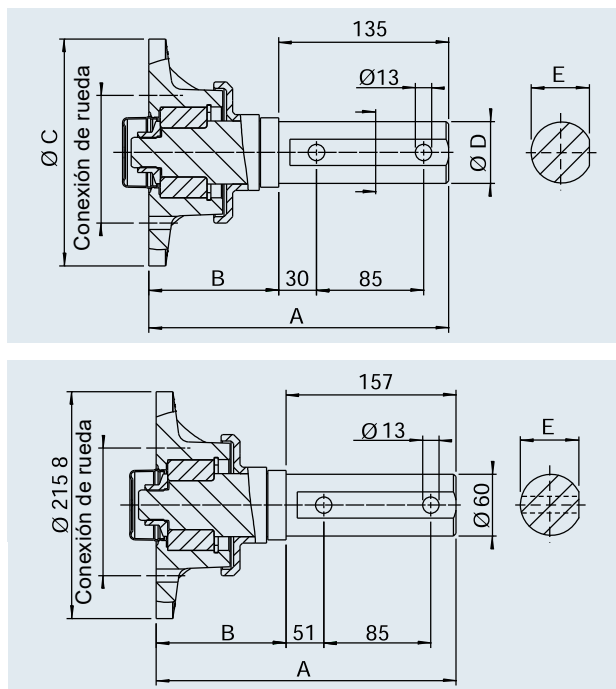
- |(Véase programa)
- | Los pernos de rueda no están incluidos. Se deben solicitar por separado (véase el índice).

TRATAMIENTO DE LA SUPERFICIE

- | Pintado en negro

ATAQUES POSIBLES

- | Previa solicitud
- | Adecuado para llantas con un agujero central de mín. 57 mm



SAP: NABE PLUS 100X4/M12X1,5 650KG KPL

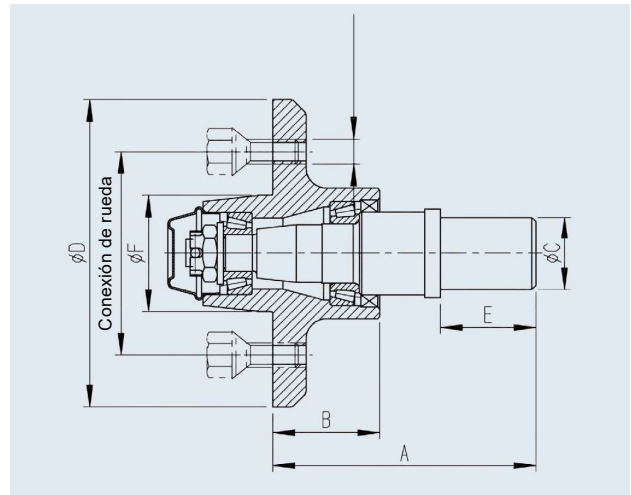
N.º de ref.	Carga de rueda por cada buje (kg)		Ataque		Bombeo	Dimensiones					Protección contra impactos sí/no	Tipo de rodamiento	Iconos			
	hasta máx. 140 km/h	hasta máx. 40 km/h	Ataque	Rosca		A	B	C	D	E			7	150	10	
1731239	650	750	100x4	M12x1,5	27-33	238	103	160	49,2	46,9	sí	Compacto	7	–	150	10
1225751	650	750	112x5	M12x1,5	27-33	238	103	160	49,2	46,9	sí	Compacto	7	–	150	10
1225703	750	850	112x5	M12x1,5	27-33	238	103	180	50	49	sí	Compacto	7,6	–	150	20
1225702	900	1000	112x5	M12x1,5	27-33	254,5	97,5	215,8	60	59	sí	Compacto	12	–	150	20

SAP: NABE PLUS 100X4/M12X1,5 650KG KPL WD

N.º de ref.	Carga de rueda por cada buje (kg)		Ataque		Bombeo	Dimensiones					Protección contra impactos sí/no	Tipo de rodamiento	Iconos			
	hasta máx. 140 km/h	hasta máx. 40 km/h	Ataque	Rosca		A	B	C	D	E			6,8	150	10	
1731237	650	750	100x4	M12x1,5	27-33	238	103	160	49,2	46,9	sí	Compacto	6,8	–	150	10
1225767	650	750	112x5	M12x1,5	27-33	238	103	160	49,2	46,9	sí	Compacto	6,8	–	150	10
1225708	750	850	112x5	M12x1,5	27-33	241	106	160	50	49	sí	Compacto	7,8	–	150	20





BUJES PARA CARGA

1.100 kg con rodamientos cónicos, para soldar



1

SAP: NABE 205X6 ET 0 1100

N.º de ref.	Carga de rueda por cada buje (kg)		Ataque		Bombeo	Dimensiones						Protección contra impactos si/no	Tipo de rodamiento	   	Previa solicitud	
	hasta máx. 140 km/h	hasta máx. 40 km/h	Ataque mm	Rosca mm x mm		A mm	B mm	C mm	D mm	E mm	F mm					
218591	1.100	1.100	205x6	M18x1,5	0	167	68	44,8	250	42	160	no	Rodamiento de rodillos	11,5	- 150	Previa solicitud

BUJES PARA CARGA

500 kg a 1.300 kg con rodamientos cónicos, para soldar

¡ATENCIÓN!

Según la Directiva ECE R13 y la Directiva 2007/46/CE, solo se pueden poner en circulación remolques sin freno de hasta 750 kg. Se deben cumplir también las normativas concretas específicas del país.

COMPOSICIÓN DE ENTREGA

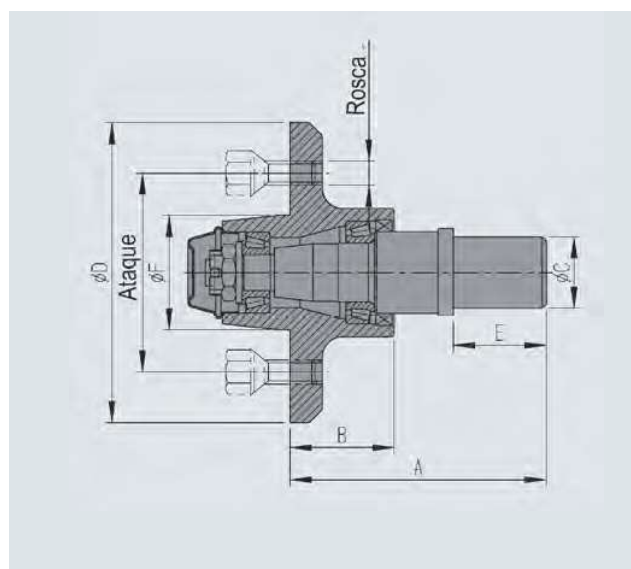
I (Véase programa)
 I Los pernos de rueda no están incluidos.
 Se deben solicitar por separado (véase el índice).

TRATAMIENTO DE LA SUPERFICIE


I Pintado en negro

ATAQUES POSIBLES

I Ver programa



Pares de bujes

Referencia	Carga por par kg	Ataque + pernos		Medidas						Rodamientos		 (par)
		Ataque mm	Rosca mm x mm	A mm	B mm	C mm	D mm	E mm	F mm	Referencia	Tipo rodamiento	
1 490 214	500	98x4	M12 x 1,5	257	44	40	130	213	57	700 761 700 762	30203 30205	9
1 490 212	1300	98x4	M12 x 1,5	208	58	50	185	150		605 124	34/64/37	12
1 490 318	1300	112x5	M12 x 1,5	300	58	51	160			605 124	34/64/37	17