

# AUFLAUFEINRICHTUNG V

## mit hydraulischer Bremsübertragungseinrichtung

### ANBAU

Für den Anbau der hydraulischen Bremsübertragung sind notwendig:

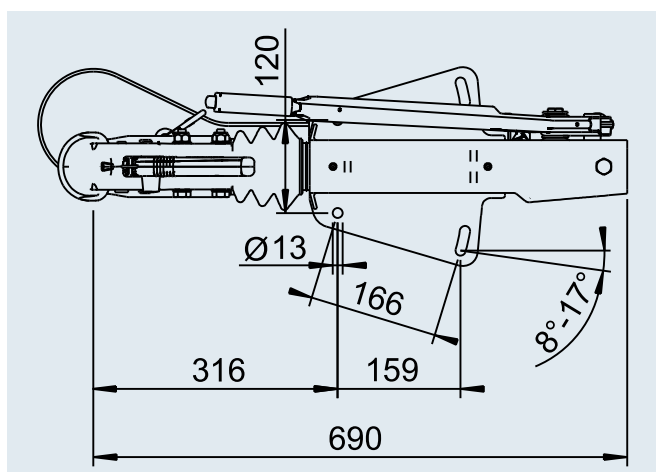
- I Entlüftungsgerät (mit Adapter für Ausgleichsbehälter)
- I Bördelgerät für Bremsleitung (mit Dorn 4 x 7,5)

Nach Fahrgestellmontage Bremsanlage füllen und entlüften.

**Achtung!** Bei nicht bzw. nicht vollständig entlüfteter Bremsanlage ist die Abbremsung nicht ausreichend! **Unfallgefahr!**

Für Anhänger mit hydraulischer Bremsübertragungseinrichtung ist eine mechanische, unabhängige Standbremse vorgeschrieben.

Die angebotenen Achsen können nicht mittig mit einer Zentralrohrdeichsel verbunden werden. Eine Zentralrohrdeichsel ist in den Aufbaurahmen zu integrieren, oder alternativ die angebotenen Achsen mit einer V-Zugdeichsel zu verbinden.



SAP: AE KPLV OB 251S HYD AK270 GASF

### 1. Auflaufeinrichtung V

Bestell-Nr.	Typ	Gesamtgewicht kg	Stützlast kg	Einbau	Kombinierbar mit AL-KO Radbremse	Umlenkehebel umsteckbar?	Handbremshebel	ECE-Prüfprotokoll-Nr. Auflaufeinrichtung	ECE-Typgenehmigungs-Nr. Zugeinrichtung	Kugelumkupplung montiert Typ/Ausführung
1 253 082	-V- 251 S	1.500 – 2.600	100	Oben	2051	ja 2361/3081	Gasfeder	361-0044-97 251 S/A	E1 55R-01 0227 251 S	AK 270
1 211 677	-V- 2,8 VB	2.500 – 3.500	150	Oben	2361	nein	Gasfeder	361-0045-97	E1 55R-01 0384 351 S	AK 351

### 2. Anbausatz Hydraulikleitungen

Bestell-Nr.	Bezeichnung/Inhalt
1 310 680	Bremsleitung 2 x 2000 mm + Kleinteile (siehe Lieferumfang)

### 3. Anbausatz Nehmerzylinder für Tandem-Achse V-Fahrgestell

Bestell-Nr.	Bezeichnung/Inhalt	für Achskörper Ø mm
1 310 488	Konsole schraubbar, Nehmerzylinder + Kleinteile (siehe techn. Zeichnung)	97 (= max. GA Tandem 2600 kg)
1 310 907	Konsole schraubbar, Nehmerzylinder + Kleinteile (siehe techn. Zeichnung)	110 (= max. GA Tandem 3500 kg)