

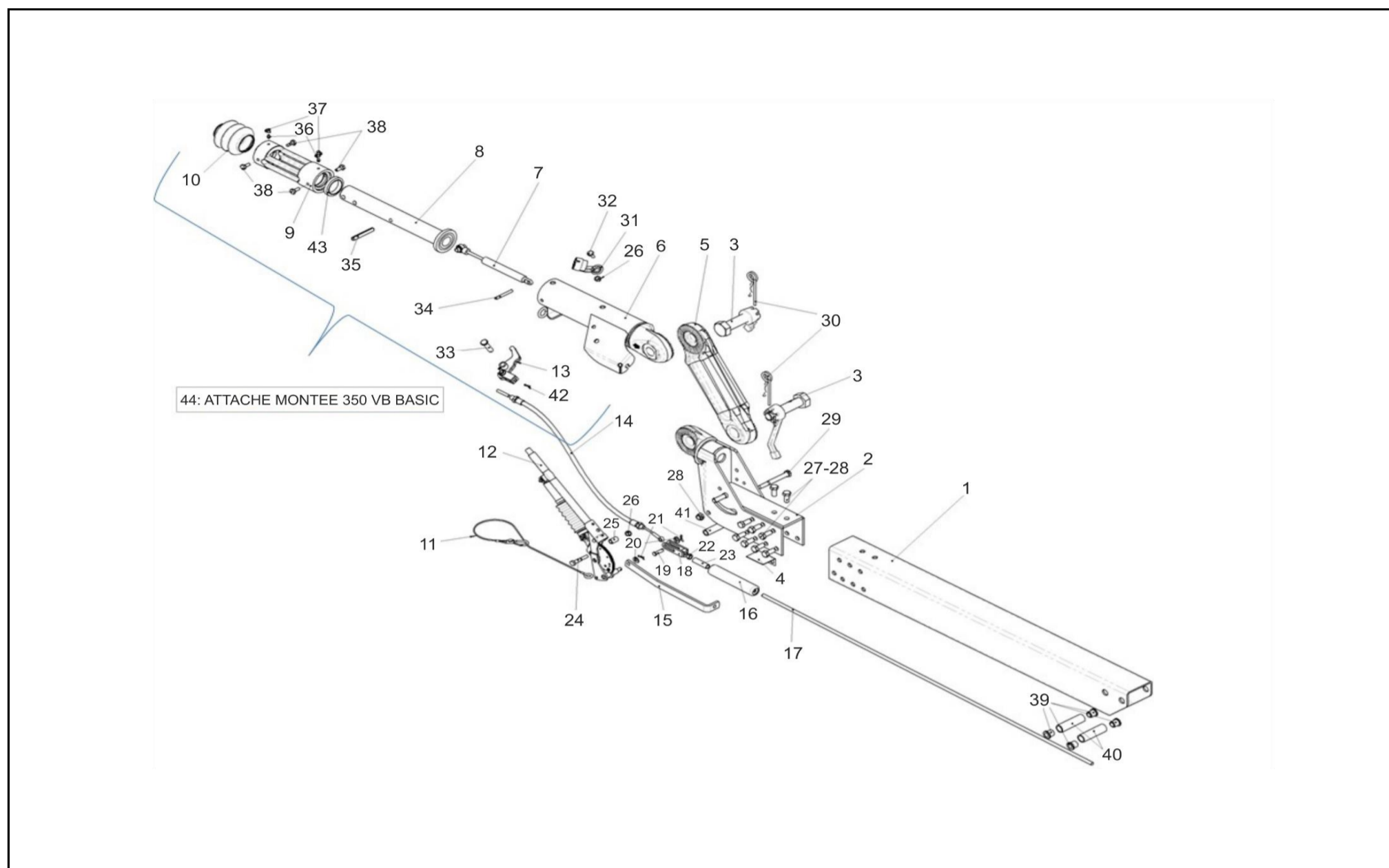
TIMON 350VB BASIC

ETI- Nr. 812043

(veuillez rappeler cette référence lors de la commande)

AL-KO

Pièces de rechange



Pos.	Désignation	Nr.de matière
1	PROFIL PARTIE BASSE TIMON 160VB	***
2	PARTIE BASSE 350VB PEINTE ZINGUEE	1548027 1656678
3	ENSEMBLE MANETTE PIECE ARRET 160/270VB	1800085
4	EQUERRE SUPPORT 350VB BASIC	1800114
5	ENTRETOISE MONOBLOC 350VB PEINTE ZINGUEE	1548026 1656681
6	CORPS D'ATTACHE 350VB PEINT ZINGUEE	1548028 1656680
7	AMORTISSEUR 350VB BASIC	1206021
8	FUT COULISSANT 350VB BASIC	1375555
9	PALIER USINE 350VB BASIC	1375559
10	SOUFFLET	21726605
11	CABLE DE RUPTURE 1800 MM	375162
12	LEVIER DE FREIN DE PARC 350VB BASIC	694776
13	BIELLE COMPLETE 350VB FR2051 90 : 27 FR2361 90 : 30 FR3062/3081 90 : 33,5	694850 694717 694851
14	CABLE ATTACHE 350 VB BASIC	1231868
15	RENOI ZINGUE	1653908
16	BOITIER COMPENSATEUR 2,8VB	21783408
17	TRINGLE M12 LG *	***
18	CHAPE DE BIELLE	21783407

Pos.	Désignation	Nr.de matière
19	AXE B12 H11X 40X34,5 EN22341-ZN8DISP	706522
20	RONDELLE DIAM 12 1440 ZN8DISP	706300
21	GOUPILLE FENDUE 4X20 94 VZ	700192
22	ECROU MU 12 934- 8 ZN 8DISP	705379
23	ENTRETOISE 18,0X2,5 X 58 ZN12DISP+V	555978
24	VIS HM12X65 931-8.8 ZN 8DISP	705419
25	ENTRETOISE D 18X2,5 LG 28	604600
26	ECROU M12 985-10 ZN 8DISP	705526
27	VIS HM16X35 933-8.8 ZN 8DISP	705504
28	ECROU M16 DIN985-10 ZN8DISP	706013
29	VIS H M16X130 DIN931-8.8 ZN8DISP	706565
30	CHAINETTE + GOUPILLE	604104
31	SUPPORT DE PRISE	2182600004
32	VIS M12X 20 DIN933- 8.8 ZN8DISP	706377
33	AXE B16 H11X 65X59,0 EN2341-ZN8DISP	706520
34	GOUPILLE ELASTIQUE ISO8752 10X80	1375562
35	GOUPILLE ELASTIQUE ISO8752 14X100	1375560
36	GRAISSEUR	L2035820
37	CHAPEAU GPN985/0200	L13995115
38	VIS M12X 25 DIN933- 8.8 ZN8DISP	705456
39	PALIER CANNELE D21 352VB-2	1311915
40	ENTRETOISE D32X3,5 LG 107 351VB-2	1311911
41	ENTRETOISE 25,0X4,0 X 91	1655846
42	GOUPILLE FENDUE 4X28 94 VZ	701035
43	BUTEE D'AMORTISSEUR	2172660003
44	ATTACHE MONTEE 350 VB BASIC PEINTE ZINGUEE	1548025 1656679

Produit	ETI-Numéro	Modifié	Nr. de modif.	Raison de la modification	Nr. de révision
17.02.16ÖJ	812043_fr		FREIGAE		A

