

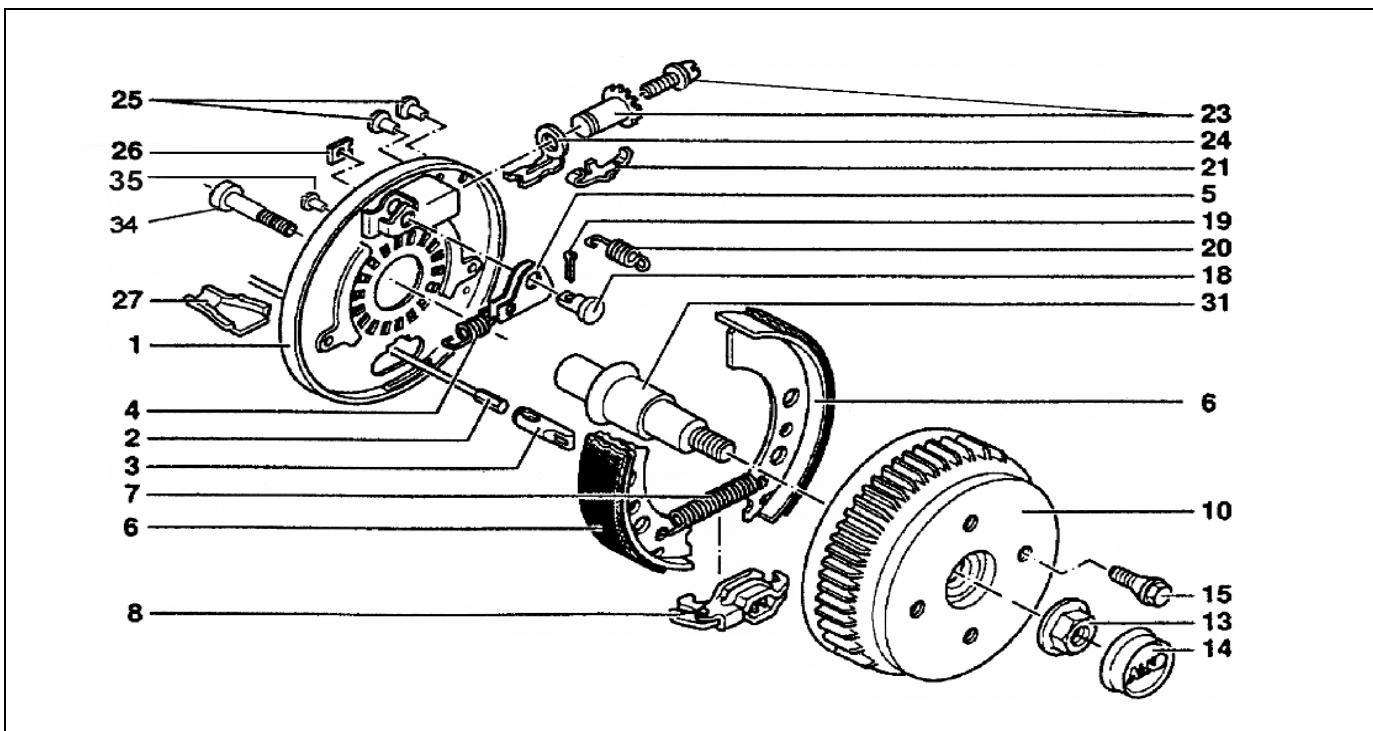
# RADBREMSE 2051 Aa FÜR SPÜLSYSTEM (M22)

ETI- Nr. 811952

(Bitte bei Bestellung angeben)

**AL-KO**

Ersatzteile



Pos.	Bezeichnung	Material-Nr.
1	BREMSSCHILD LINKS	692560
	BREMSSCHILD RECHTS	692561
2	EINHÄNGBARER BOWDENZUG 350 / 546 LANG	247281
	530 / 726 LANG	247282
	770 / 966 LANG	247283
	890 / 1086 LANG	247284
	1020 / 1216 LANG	247285
	1130 / 1326 LANG	247286
	1320 / 1516 LANG	247287
	1430 / 1626 LANG	247288
	1620 / 1816 LANG	247289
	1790 / 1986 LANG	247290
3	EINHAENGOESE	604262
4	ZUGFEDER	2187370003
5	RUECKMATIKHEBEL LINKS	571386
5	RUECKMATIKHEBEL RECHTS	571387
6	BREMSBACKENSET	1213889
7	ZUGFEDER	2082000007
8	SPREIZSCHLOSS	571510
10	BREMSTROMMEL KOMPLETT MIT LAGER	
	Ø98X4 M12X1,5 WASSERDICHT	1650781
	Ø100X4 M12X1,5 WASSERDICHT	1337125
	Ø101.6X4 M12X1,5 WASSERDICHT	1337126
	Ø112X5 M12X1,5 WASSERDICHT	1337127
	Ø139.7X5 M12X1,5 WASSERDICHT	1337247
	Ø130X4 M14X1,5 WASSERDICHT	1372764
	Ø140X5 M14X1,5 WASSERDICHT	1337246
	ET-SET LAGER-SICHERUNGSRING-FLANSCHMUTTER	1224802

Pos.	Bezeichnung	Material-Nr.
13	FLANSCHMUTTER M24X1,5	581200
14	VERSCHLUSSKAPPE	1313924
15	RADSCHRAUBE KEGEL M12X1,5	2081670018
	KUGEL M12X1,5	2081670020
	KUGEL M12X1,5 (R13)	372138
18	LAGERBOLZEN	368651
19	SPLINT 4X20 DIN94	700192
20	DRUCKFEDER	2088800003
21	BLATTFEDER	368405
23	NACHSTELLMUTTER	21873708
24	DRUCKBUEGEL	368361
25	STOPFEN	373245
26	ABDECKBLECH	2382610002
27	SCHALE	371387
31	ACHSSTUMMEL (M22)	1804568
34	ZYLINDERSCHRAUBE MIT INNENSECHSKANT DIN 912-M22X60 (M22)	706900
35	STOPFEN	691945

DER EINZELVERKAUF VON BREMSBACKEN IST NACH EU-RICHTLINIE 2002/78/EG VOM 01.OKTOBER 2002 NICHT MEHR ZULÄSSIG!  
ACHTUNG: IM SET SIND 4 BREMSBACKEN UND DIE DAZUGEHÖRIGEN ZUGFEDERN, DRUCKFEDERN UND ABDECKBLECHE ENTHALTEN!

Erstellt	ETI-Nummer	geändert	Änderungs-Nr.	Änderungsgrund	Revisions-Nr.
22.10.18ÖJ	811952_de		FREIGABE		A