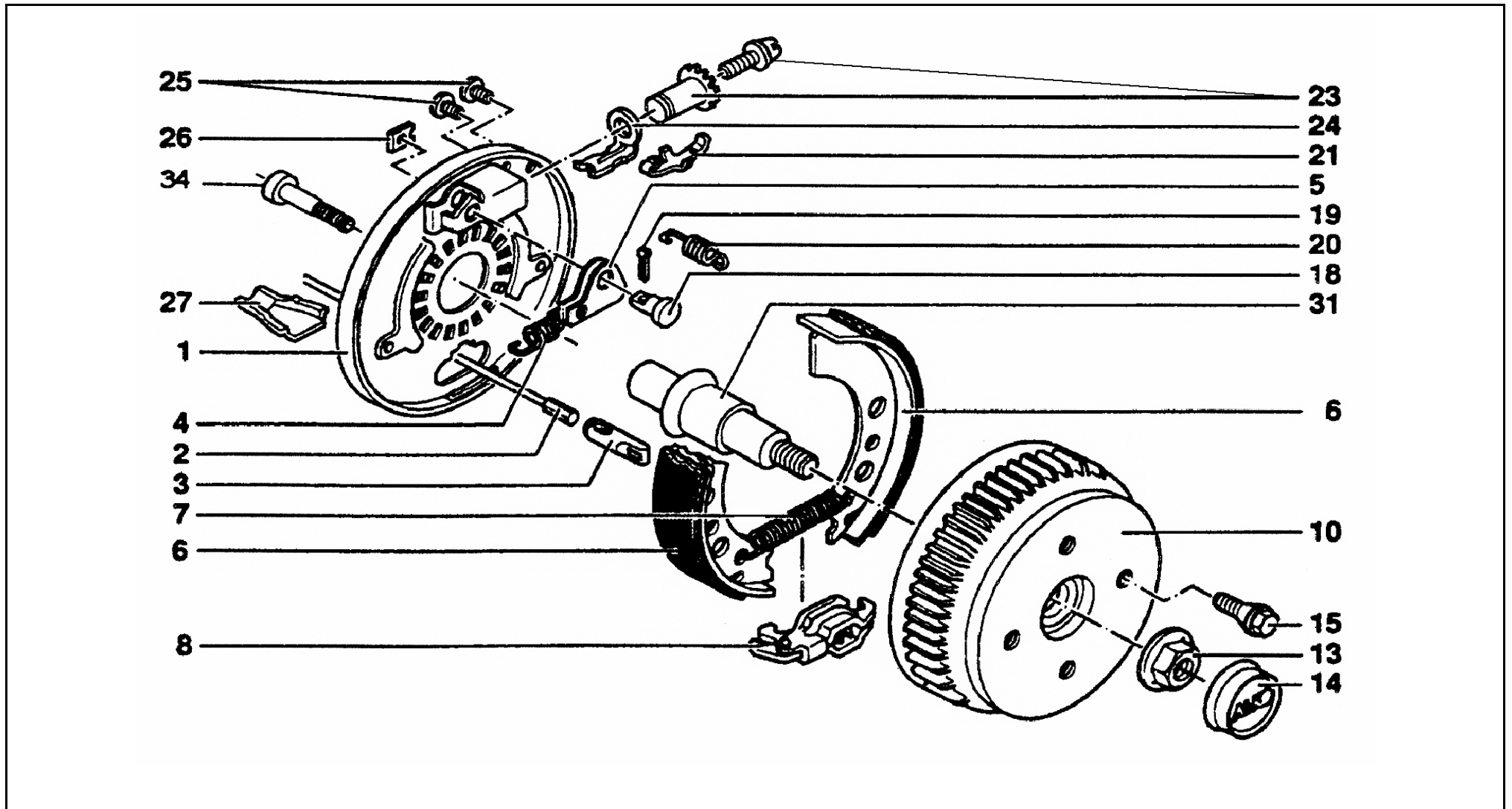


# Euro-Compact 2051 Aa "Wasserdicht"

ETI- Nr. 811303

(Bitte bei Bestellung angeben)

**AL-KO**  
Ersatzteile



Pos.	Bezeichnung	Material-Nr.
1	Bremsschild geschweißt links	571376
	Bremsschild geschweißt rechts	571377
2	Einhängbarer Bowdenzug Hüllenlänge:	350 247281
		530 247282
		770 247283
		890 247284
		1020 247285
		1130 247286
		1320 247287
		1430 247288
		1620 247289
1790 247290		
3	Einhängeöse	604262
4	Zugfeder links	2187370003
	Zugfeder rechts	2187370003
5	Rückmatikhebel links	571386
	Rückmatikhebel rechts	571387
6	Bremssackenset	1213889
7	Zugfeder	2082000007
8	Spreizgelenkschloß	571510
10	Bremstrommel kpl. mit Unit-Lager und Sicherungsring	100x4/M12x1,5 1312689
		112x5/M12x1,5 1312690

Pos.	Bezeichnung	Material-Nr.
10	ET-Set: Lager-Sicherungsring-Flanschnutter	1224804
13	Flanschnutter	581200
14	Kappe	1313924
15	Radschraube	Kegel M12x1,5 2081670018
		Kugel M12x1,5 2081670020
		Kugel M12x1,5 (R13) 372138
18	Lagerbolzen	368651
19	Splint 4x20 DIN 94	700192
20	Druckfeder	2088800003
21	Blattfeder	368405
23	Nachstellschraube und Nachstellmutter	21873708
		21873708
24	Druckbügel	368361
25	Stopfen 10x13x11	373245
26	Abdeckblech	2382610002
27	Schale	371387
31	Achsstummel	605495
34	Zylinderschraube mit Innensechskant und Schraubensicherung	704096

Der Einzelverkauf von Bremsbacken ist nach EU-Richtlinie 2002/78/EG vom 01. Okt 2002 nicht mehr zulässig!

**ACHTUNG:** POS 7, 20, 26 einzeln bestellbar oder im Bremsbacken-Set 1213889 enthalten!

Erstellt	ETI-Nummer	geändert	Änderungs-Nr.	Änderungsgrund	Revisions-Nr.
10.04.00	811303_de	10.12.2009	FREIGABE		A
		14.02.2011 HI	16422	siehe Änderungsmitteilung	B