

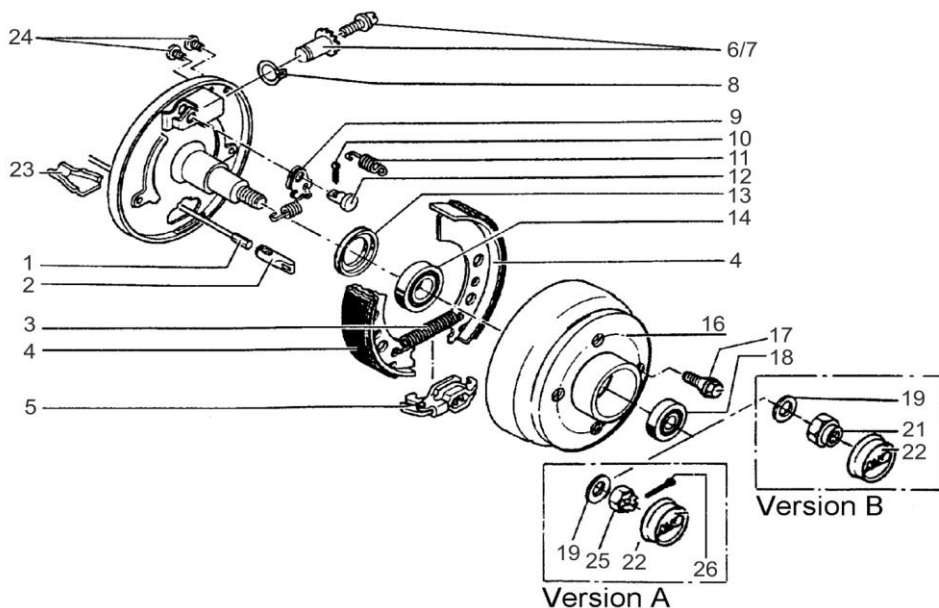
RADBREMSE STANDART 1636 G RADLAST 375KG

ETI- Nr. 811285

(Bitte bei Bestellung angeben)

AL-KO

Ersatzteile



Pos.	Bezeichnung	Material-Nr.	
1	Bowdenzug	350 / 546 LANG	247281
		530 / 726 LANG	247282
		770 / 966 LANG	247283
		890 / 1086 LANG	247284
		1020 / 1216 LANG	247285
		1130 / 1326 LANG	247286
		1320 / 1516 LANG	247287
		1430 / 1626 LANG	247288
		1620 / 1816 LANG	247289
		1790 / 1986 LANG	247290
2	Einhängeöse	604262	
3	Zugfeder	2182450003	
4	Bremsbackenset	1213888	
5	Spreizschloß	570666	
6	Nachstellschraube und	21873708	
7	Nachstellmutter		
8	Ringfeder	606692	
9	Montageset li. (Rückmatikhb + Feder)	646286	
	Montageset re. (Rückmatikhb + Feder)	646287	
10	Splint 4x20 DIN 94	700192	
11	Druckfeder	2088800003	
12	Lagerbolzen	368651	
13	Wellendichtring	701511	
14	Lager Keg. LM 45449/410	701513	

Pos.	Bezeichnung	Material-Nr.	
16	Bremstrommel	98x4/M12x1,5	1312141
		100x4/M12x1,5	1312140
		112x5/M12x1,5	372413
		114.3X5/M12X1.25	1362576
		130X4/M14X1.5	1804464
		17	Radschraube
		Kugel M12x1,5	2081670020
		Kugel M12x1,5(R13)	372138
18	Lager Keg. LM 11749/710	701512	
19	Sicherungsscheibe	700625	
21	Sicherungsmutter	1312008	
22	Abdeckkappe		2381250003
		Abdeckkappe für Radanschl. 112x5	2083990002
23	Schale	371387	
24	Stopfen	373245	
25	Kronenmutter M16xx1,5	700754	
26	Splint ø4x30 DIN 94	700194	

Einzelverkauf von Bremsbacken ist nach EU-Richtlinie 2002/78/EG vom 01.Okt 2002 nicht mehr zulässig!

ACHTUNG: POS 3, 11 einzeln bestellbar oder im Bremsbacken-Set 1213888 enthalten!

ACHTUNG:
Sicherungsmutter nur einmal verwenden!

Erstellt	ETI-Nummer	geändert	Änderungs-Nr.	Änderungsgrund	Revisions-Nr.
09.09.99	811285_de	11.8.17ÖJ	FREIGABE		A